

■ 受付場所と連絡先

	受付場所	稼働時間	担当部署	連絡先
通常納品	W105番バス	9:00 - 18:00 最終受付 17:00	Inbound	0587-24-1335
出荷積込み /資材納品	E108番バス	日勤 9:00 - 18:00 夜勤 21:00 - 6:00	Outbound	①080-1180-4233 ②0587-24-1335(日勤のみ) ※①優先で、 不通の場合②へお願い致します。
集荷	E108番バス	9:00 - 18:00	Outbound	0587-24-1335
返品積込	W110番バス	9:00 - 18:00 最終受付 17:00	Inbound	0587-24-1335
廃棄物積込	W105番バス	9:00 - 18:00 最終受付 17:00	Inbound	0587-24-1335

■ Dock 間口の仕様

地上からの高さ100cm 間口の幅：230cm FC 構内から間口の高さ：270cm

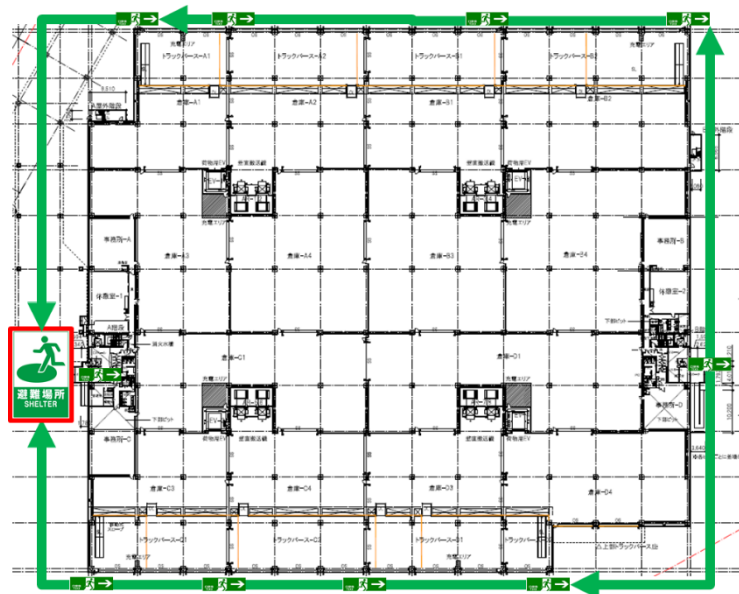
※レベラー間口には限りがありますので、できるだけエアサス車でのご来構をお願いいたします。

■ 避難経路

地震(震度5以上・火災発生時)

非常ベルが鳴ったら、すぐに作業を中断
館内放送に従い、北口エントランス前に避難
最寄りの階段や非常口から避難

避難場所に到着したら、整列して点呼を受ける。
点呼完了後は指示があるまで座って待機。



TPF4 基本情報

■ 受付可能な車両 ※レバラーの数には限りがありますので原則エアサス車でご来構下さい。

Outbound		
トラック形状	受け入れ可否	備考
2t トラック	×	
4t トラック	○	
10t トラック	○	
エアサス車ではないトラック	○	
ウイング車(フォークリフト横降ろし)	×	
ウイング車(後方ハンドリフト降ろし)	○	
バン	×	
軽バン	×	
軽トラック	×	
荷台露出しているトラック	×	
コンテナ車(海コン・鉄道コン)(横開き不可)	×	
コンテナ車(海コン・鉄道コン)(妻開き不可)	×	
トレーラー	×	
乗用車	×	
冬用チェーン装着車両	×	
スタッドレス/ミックスタイヤ装着車両	○	
※その他注意事項	特になし	
受付可能な荷台の幅	200~250cmまで	
受付可能な荷台天井の高さ	270cmまで	
受付可能な荷台の高さ	標準ドック:100 cm 対応可能高さ: 90 cm ~ 110 cm ドックレバラー設置:あり 設置箇所: E103,E105パース レバラー設置ドック: 100 cm 対応可能高さ: 100 cm ~ 125 cm	
ラッシングバーの置き方	指定された枠内に設置	

Inbound		
トラック形状	受け入れ可否	備考
2t トラック	×	
4t トラック	○	
10t トラック	○	
エアサス車ではないトラック	○	
ウイング車(フォークリフト横降ろし)	×	
ウイング車(後方ハンドリフト降ろし)	○	
バン	×	
軽バン	×	
軽トラック	×	
荷台露出しているトラック	×	
コンテナ車(海コン・鉄道コン)(横開き不可)	×	
コンテナ車(海コン・鉄道コン)(妻開き不可)	×	
トレーラー	×	
乗用車	×	
冬用チェーン装着車両	×	
スタッドレス/ミックスタイヤ装着車両	○	
※その他注意事項		
受付可能な荷台の幅	200~250cmまで	
受付可能な荷台天井の高さ	270cmまで	
受付可能な荷台の高さ	標準ドック:100 cm 対応可能高さ: 90 cm ~ 110 cm ドックレバラー設置:あり 設置箇所: W107,W108パース レバラー設置ドック: 100 cm 対応可能高さ: 100 cm ~ 125 cm	
ラッシングバーの置き方	指定された枠内に設置	

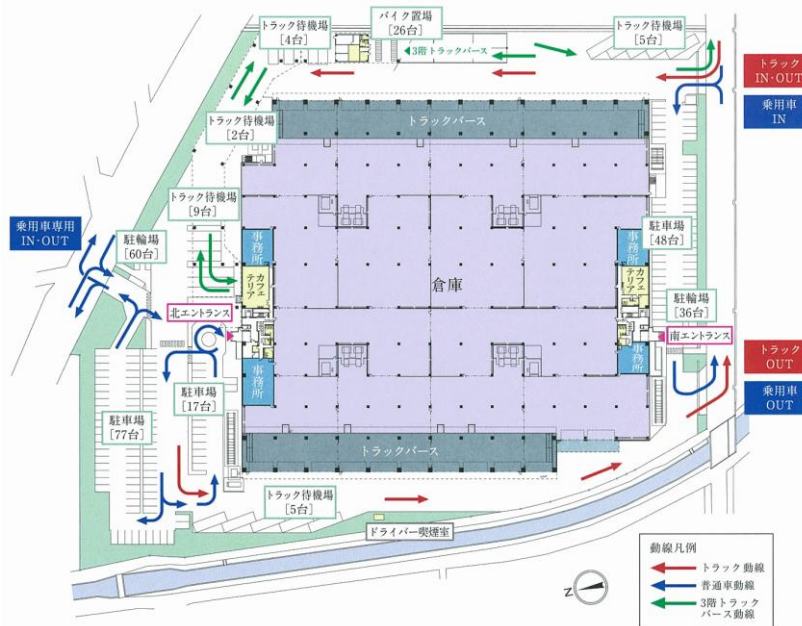
入出時の注意点



■ 入構出構に関する注意点

- ・周辺路上での長時間停車並びに不法投棄はおやめください。敷地内共用待機場をご利用ください。

構内について



■ 受付の流れ

※構内は反時計回りの一方通行にご協力ください。

- ①敷地へ入構し、各種要件別の受付前の駐車場へ直接 駐車。
- ②各種受付 場所で受付を行ってください。
- ③弊社担当からにより、搬入ドア・呼び出し時間をご案内致します。
- ④呼び出しのご連絡がありましたら、指定のドアへ着車させてください。
- ⑤着車後、弊社担当にトラックの鍵と納品書をお預けいただき、搬入を行ってください。
- ⑥搬入完了後、⑤でお預かりしたトラックのカギを受け取って、車両を出庫させてください。

※輪留、資材などのお忘れにお気をつけください。