

# ナカノ商会 印西ロジ 構内ルール (構内作業規定の概要)



本ドキュメントは、ナカノ商会 印西ロジの構内作業規定の概要です。  
納品前に必ず物流担当者様が本ドキュメントの内容をご確認頂き、搬入の手配を行うようお願いいたします。作業規定の詳細につきましては印西ロジにて運転手様に配布される構内作業規定をご参照ください。  
なお、すべての入構者は構内作業規定を遵守し、ナカノ商会担当者の指示に従うようお願い致します。構内作業規定に違反した場合には、ナカノ商会 印西ロジ構内からの退去、および以後のナカノ商会構内への入構を禁止する権限を有するものとします。  
また、ナカノ商会 印西ロジ構内における事故や盗難に関して、ナカノ商会は一切の責任を負いかねますのでご了承ください。

# 目次

	ページ数
<input type="checkbox"/> 総則	3
<input type="checkbox"/> 納品作業手順	4
<input type="checkbox"/> 印西ロジ（TPF6・TPF7）搬入に関する注意事項	5・6

# 総則



走らない



撮影禁止



パレット立て掛け禁止



車両制限速度



指定場所以外禁止



業務外エリア立入禁止

## ■ 基本規則

- 走らない
- 業務外エリア立入禁止
- 携帯電話使用禁止 ※運転席のみ使用可
- 撮影、録音機器使用禁止
- フォークリフト使用禁止
- ドックレベラー使用禁止
- パレット立て掛け禁止
- ハンドパレットリフト放置禁止
- 車両から離れる際、エンジン停止
- 運転席での飲み物は可。運転席での食事・喫煙は禁止。（ゴミは持ち帰ること）
- ドックへの昇り降りは階段を使用する

## ■ 車両走行

- 走行制限速度は 8 km
- 走行時後部扉は閉める
- 後進時ハザードランプを点灯させる
- 一時停止、その他構内の安全掲示、従業員の誘導に従う

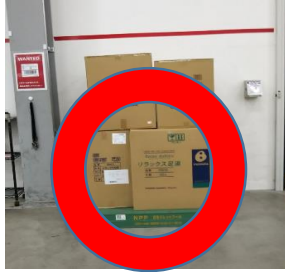
## ■ 駐停車

- エンジン停止
- サイドブレーキの使用
- 車両右前輪への輪止め(荷降ろし、積み込み時)
- 待機場所での荷捌、積み替え禁止
- 構内にて「車両のけん引」「車両間でバッテリーをつないでのエンジン始動」などの応急対応は、他の車両や構内人員への安全配慮により禁止。そのような場合は速やかに修理業者を手配する。

## ■ 入出構及びドックの確認について

- セキュリティー保全のため、入講時に一定の手続きを行っております。当センターに入出構する際は入荷受付にて、名前、会社名、入構（出構）時間等、必要事項をご記入下さい。
- 納品いただく商材の種類やトラックヤード内の混雑具合により、ドックを使い分けております。使用するドックは入荷受付にてご確認ください指定された搬入口へトラックをつけてください。
- 事前納品予約をされていない場合には、ドックへの案内が出来かねますので、ご注意ください。
- 都合によりドックへの案内の順番が前後する場合がありますがご了承ください。

# 納品作業手順



## ■ 基本情報

【稼働時間】 8:00 - 17:00 (入構受付は16:00まで) ※繁忙期を除く  
【担当部署】 インバウンド入荷受付 (S3バスにて受付)

## ■ 作業手順

- ① 入荷受付にて入構登録
- ② 指定場所にて待機
- ③ 呼び出し案内にてドックドアへ接車
- ④ サイドブレーキ、エンジン停止、安全靴着用、キー抜き、輪止め実施
- ⑤ 入荷受付係員に納品伝票を提出
- ⑥ キーを荷受け担当者へ預ける
- ⑦ 荷降ろし開始 ※下記荷下ろしについて参照
- ⑧ 終了後、伝票を返却
- ⑨ 輪止め回収し、エンジン始動
- ⑩ 後部扉ロック確認

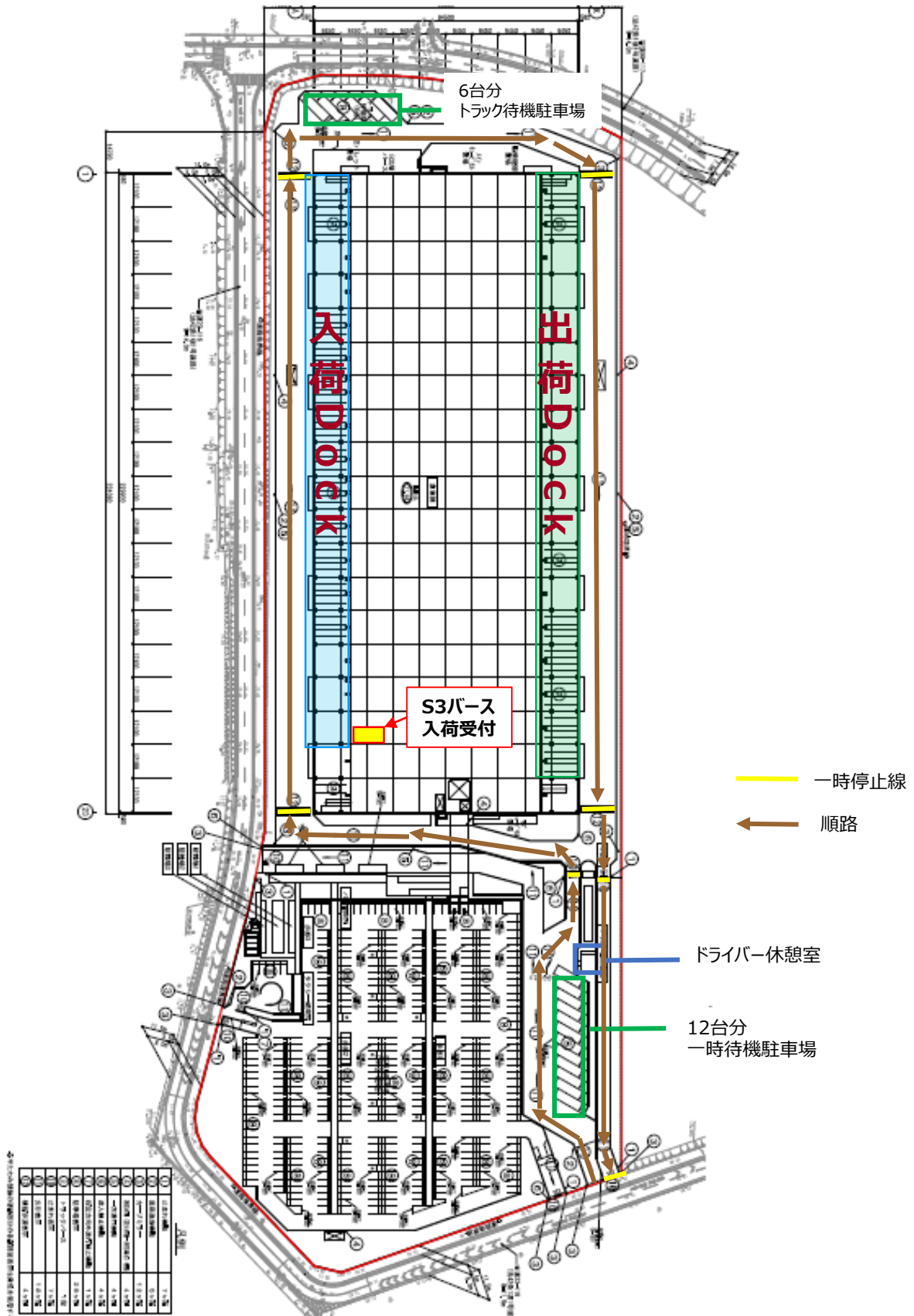
## ■ 積み荷に関する注意事項

- パレット梱包の場合、積荷の高さ制限は接地面より200cm以下※上写真の赤テープ以上は積替え必要
- パレット梱包の場合、積荷はシュリンクフィルムによる固縛を行う (2段以上で必要とご認識下さい。)
- 荷降ろしの障害にならないよう、トラック後部にアマゾン宛以外の貨物を置かない
- 基本はバラ降ろしの為、パレット納品の際は空パレット (木パレ含む) をお持ち帰りいただきます。

## ■ 荷降ろしについて

- 担当者の指示があるまで荷降ろしを開始しないでください
- ハンドパレットリフト貸出可 (係員にお尋ねください。ただし低床ドックでは不可。)
- 手降ろしの場合、外装箱の発注番号 (PO番号) をパレット外側に向けて並べてください。
- 荷降ろし時、弊社担当者にパレット毎の箱数を申告してください。
- 商品は床に置かず、必ずパレットに載せてください。
- 積み付け終わったパレットの移動や、新しいパレットの補充が必要な際は、お近くの作業員に依頼してください。
- 商品は丁寧に扱ってください。投げ積みや輸送箱をけるといった乱雑な扱いはしないでください。
- 荷降ろし中に、水濡れ、潰れや破れ等の破損を発見した際は、速やかに現場作業員 (フォークリフト操縦士を含む) までご連絡ください。
- ドライバー様の資材 (コンパネ・ラッシングバー等) はお忘れなくお持ち帰りください。取り置きは致しかねます。

# 印西ロジ（TPF6・TPF7）搬入に関する注意事項



記号	名称	内容
①	入荷待機区画	入荷待ちトラックの待機区域
②	出荷待機区画	出荷待ちトラックの待機区域
③	トラック待機区画	トラックの待機区域
④	ドライバー休憩室	ドライバーの休憩スペース
⑤	S3バス	S3バスの待機区域
⑥	一時待機区画	一時待機のトラック待機区域
⑦	一時停止線	一時停止のライン
⑧	順路	交通の流れを示す矢印

# 印西ロジ（TPF6・TPF7）搬入に関する注意事項



住所：千葉県印西市松崎台2-4

- ← センターに入る進路方向 左折入場
- ← センターから出る進路方向 左折退場

# 印西ロジ（TPF6・TPF7）搬入に関する注意事項

## 通り抜け禁止箇所



- ・近隣住民より騒音・振動に対する苦情が発生しています。上記マップの×の付いた道路を通行禁止とします。
- ・ルールが守られないドライバー様については、入場を禁止いたします。
- ・**通行の際は実際の道路標識に従い、走行してください。**