

ナカノ商会 戸田LC (TPFC) 構内ルール (構内作業規定の概要)



本ドキュメントは、ナカノ商会 戸田LC (TPFC) の構内作業規定の概要です。
納品前に必ず物流担当者様が本ドキュメントの内容をご確認頂き、搬入の手配を行うようお願いいたします。

なお、すべての入構者は構内作業規定を遵守し、ナカノ商会担当者の指示に従うようお願い致します。構内作業規定に違反した場合には、ナカノ商会 戸田LC構内からの退去、および以後のナカノ商会構内への入構を禁止する権限を有するものとします。

また、ナカノ商会 戸田LC構内における事故や盗難に関して、ナカノ商会は一切の責任を負いかねますのでご了承ください。

目次

	ページ数
<input type="checkbox"/> 総則	3
<input type="checkbox"/> 納品作業注意事項	4
<input type="checkbox"/> 戸田LC（TPFC）構内通行に関する注意事項	5
<input type="checkbox"/> 戸田LC（TPFC）受付手順	6

総 則



走らない



撮影禁止



パレット立て掛け禁止



車両制限速度



指定場所以外禁止



業務外エリア立入禁止

■ 基本規則

- 走らない
- 業務外エリア立入禁止
- 携帯電話使用禁止 ※運転席のみ使用可
- 撮影、録音機器使用禁止
- フォークリフト使用禁止 ⇒ ナカノスタッフが対応
- ドックレバラー使用禁止 ⇒ ナカノスタッフが対応
- パレット立て掛け禁止
- ハンドパレットリフト放置禁止
- 車両から離れる際、エンジン停止
- 運転席での飲み物は可。運転席での食事・喫煙は禁止。（ゴミは持ち帰ること）
- ドックへの昇り降りは階段を使用する

■ 車両走行

- 走行制限速度は10km
- 走行時後部扉は閉める
- 後進時ハザードランプを点灯させる
- 一時停止、その他構内の安全掲示、従業員の誘導に従う

■ 駐停車

- エンジン停止
- サイドブレーキの使用
- 車両右前輪への輪止め(荷降ろし、積み込み時)
- 待機場所での荷捌、積み替え禁止
- 構内にて「車両のけん引」「車両間でバッテリーをつないでのエンジン始動」などの応急対応は、他の車両や構内人員への安全配慮により禁止。そのような場合は速やかに修理業者を手配する。

■ 入出構及びドックの確認について

- セキュリティー保全のため、入講時に一定の手続きを行っております。当センターに入出構する際は入荷受付にて、名前、会社名、入構（出構）時間、連絡先等、必要事項をご記入下さい。
- 納品いただく商材の種類やトラックヤード内の混雑具合により、ドックを使い分けております。使用するドックは入荷受付にてご確認ください指定された搬入口へトラックをつけてください。
- 事前納品予約をされていない場合には、ドックへの案内が出来かねますので、ご注意ください。
- 都合によりドックへの案内の順番が前後する場合がありますがご了承ください。

納品作業注意事項

■ 基本情報

【住所】〒335-0026 埼玉県戸田市新曽南4丁目3番76号 ESR戸田DC 西側2F

【連絡先】電話：048-299-8302 FAX：048-299-8303

【稼働時間】8:00 - 17:00 (入構受付は16:00まで)

【担当部署】インバウンド入荷受付 (W201バースにて受付)

■ 作業手順

- ① 入荷受付にて入構登録
- ② 指定場所にて待機 ※車路での待機は不可
- ③ 呼び出し案内にてドックドアへ接車
- ④ サイドブレーキ、エンジン停止、安全靴着用、キー抜き、輪止め実施
- ⑤ 入荷受付係員に納品伝票を提出
- ⑥ 荷降ろし開始 ※下記荷下ろしについて参照
- ⑦ 終了後、伝票を返却
- ⑧ 輪止め回収し、エンジン始動
- ⑨ 後部扉・ウイングロック確認

■ 積み荷に関する注意事項

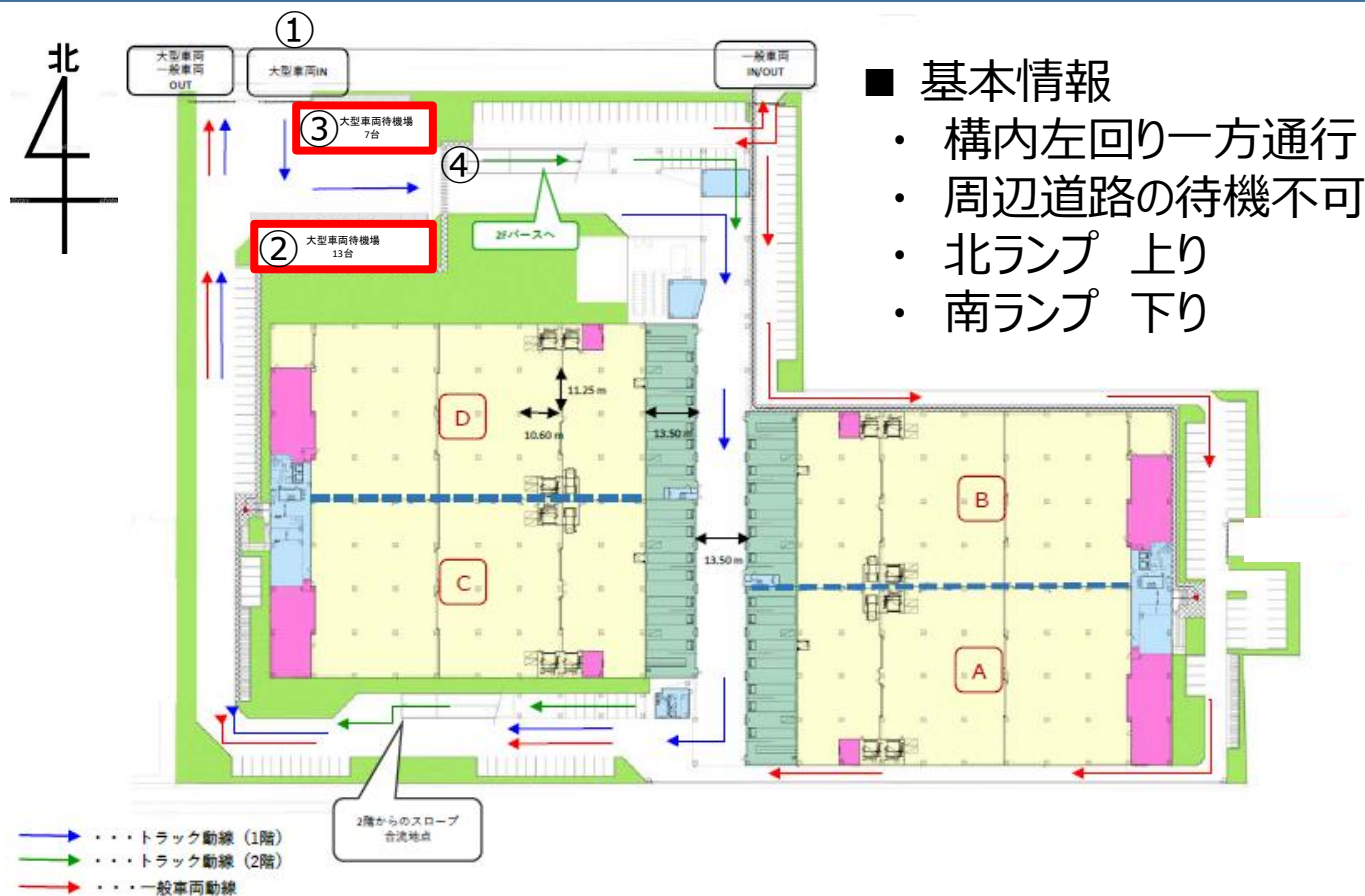
- 荷降ろしの障害にならないよう、トラック後部にアマゾン宛以外の貨物を置かない
- パレット2段積み降ろしは不可 上段は手降ろし
- パレット納品の際は後日空パレット (木パレ含む) をお持ち帰りいただきます。

■ 荷降ろしについて

- 担当者の指示があるまで荷降ろしを開始しないでください
- 荷降ろし時、弊社担当者にパレット毎の箱数を申告してください。
- ハンドパレットリフト貸出可 (係員にお尋ねください。ただし低床ドックでは不可。)
- 手降ろしの場合、外装箱の発注番号(PO番号)をパレット外側に向けて並べてください。
- 商品は床に置かず、必ずパレットに載せてください。※**2m以上の積上げ禁止**発見時は以降の入構禁止とします。
- 積み付け終わったパレットの移動や、新しいパレットの補充が必要な際は、お近くの作業員に依頼してください。
- 商品は丁寧に扱ってください。投げ積みや輸送箱をけるといった乱雑な扱いはしないでください。
- 荷降ろし中に、水濡れ、潰れや破れ等の破損を発見した際は、速やかに現場作業員 (フォークリフト操縦士を含む) までご連絡ください。
- ドライバー様の資材 (コンパネ・ラッシングバー等) はお忘れなくお持ち帰りください。取り置きは致しかねます。



戸田LC (TPFC) 構内通行に関する注意事項



■ 基本情報

- ・ 構内左回り一方通行
- ・ 周辺道路の待機不可
- ・ 北ランプ 上り
- ・ 南ランプ 下り

①



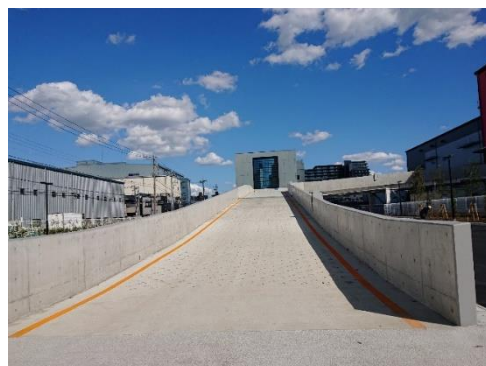
②



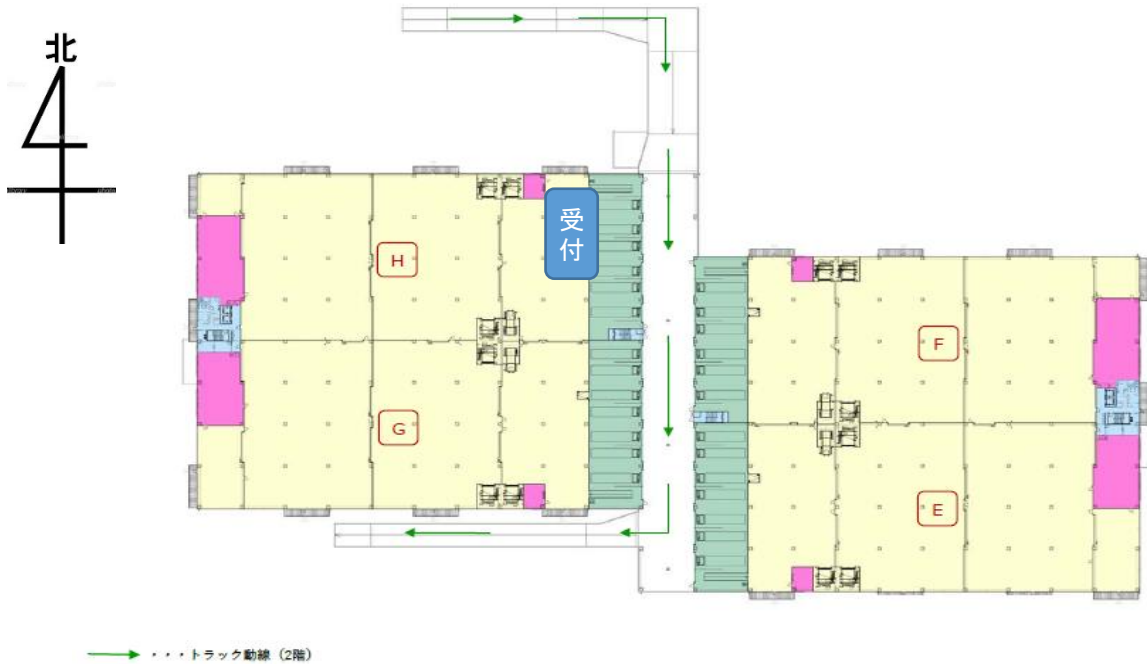
③



④



戸田LC (TPFC) 受付手順



① 2F車路右側に停車



② W201バースに入る



③ 右側スロープで構内
に上がる



④ 受付で必要事項を記入し、
1F待機場所にて待機

