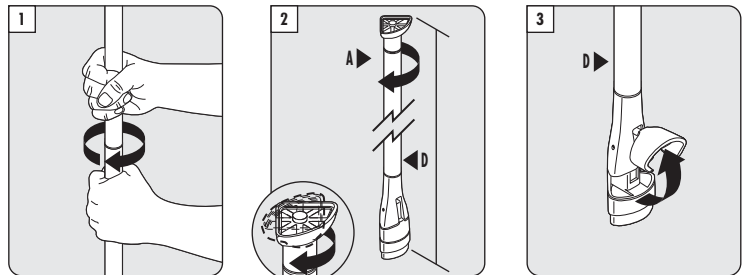


**SITE PREPARATION**

Determine location for Caddy and measure the height of location from base to ceiling.

- For heights 1.8 m and under, use Base Pole (D) and Top Pole (A)
- For heights of 1.8-2.4 m, use Base Pole (D), Middle Pole (C), and Top Pole (A)
- For heights of 2.4-2.7 m, use all poles

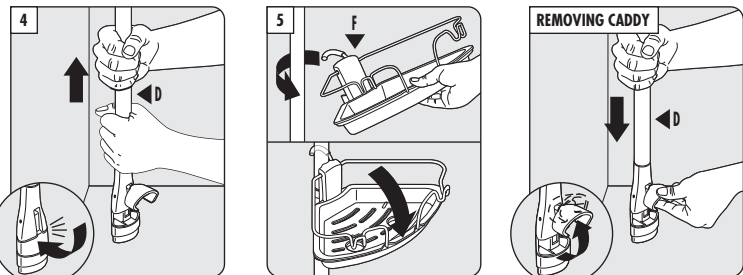
**INSTALLATION INSTRUCTIONS**



Determine which poles are needed using Site Preparation section. Twist necessary poles together ensuring that Base Pole with Foot (D) and Top Pole with Foot (A) are in the appropriate positions.

Rotate foot on Top Pole (A) until it aligns with foot on Base Pole (D).

Place in desired location. Unlock foot on Base Pole (D) by pulling up on foot lever.

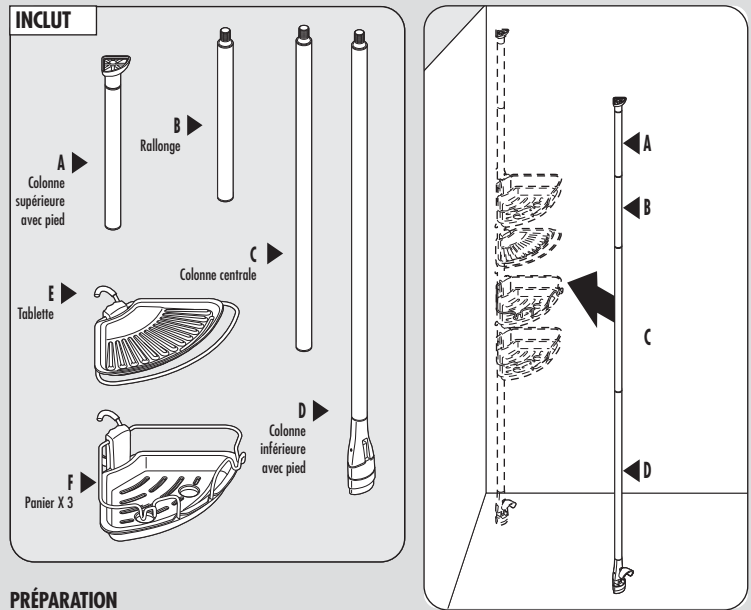


Hold at base and pull up until Top Pole (A) touches the ceiling in desired location. Lock foot on Base Pole (D) by pushing lever down until you feel a click. Ensure pole is secure.

To attach Baskets (F) and Tray (E), hook around pole and snap down to lock. Remove Baskets for easy cleaning by pulling up to unlock from pole.

Note: Baskets and Tray cannot be attached to thinner section of Base Pole

Remove Baskets (F) and Tray (E). While holding Base Pole (D), lift lever on foot to unlock. Hold lever above 90 degrees and pull down to retract poles.

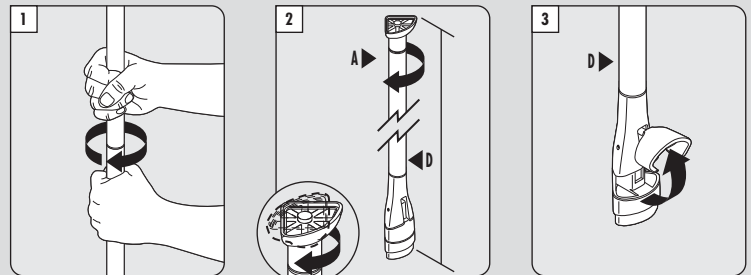


**PRÉPARATION**

Choisissez un emplacement pour l'étagère et mesurez la hauteur de cet emplacement du sol au plafond.

- Pour une hauteur de 1,8 m ou moins, utilisez la colonne inférieure (D) et la colonne supérieure (A)
- Pour une hauteur de 1,8 à 2,4 m, utilisez la colonne inférieure (D), la colonne centrale (C) et la colonne supérieure (A)
- Pour une hauteur de de 2,4 à 2,7 m, utilisez toutes les colonnes

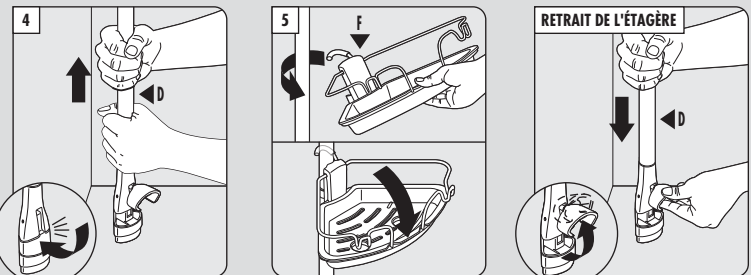
**INSTRUCTIONS DE MONTAGE**



Déterminez quelles sont les colonnes dont vous avez besoin à l'aide de l'étape « Préparation ». Tournez ensemble les colonnes en veillant à ce que la colonne inférieure avec pied (D) et la colonne supérieure avec pied (A) soient correctement positionnées.

Tournez le pied de la colonne supérieure (A) jusqu'à ce qu'il soit aligné sur le pied de la colonne inférieure (D).

Placez l'étagère à l'endroit désiré. Déverrouillez le pied de la colonne inférieure (D) en soulevant le levier du pied.



Tout en tenant la colonne inférieure, tirez vers le haut jusqu'à ce que la colonne supérieure (A) touche le plafond à l'endroit désiré. Verrouillez le pied de la colonne inférieure (D) en abaissant le levier jusqu'à ce que vous sentiez un clic. Assurez-vous que la colonne est solidement fixée.

Pour poser les paniers (F) et la tablette (E), accrochez-les autour de la colonne et appuyez vers le bas pour les bloquer. Retirez les paniers pour les nettoyer facilement en les tirant vers le haut afin de les dégager de la colonne.

Remarque : Les paniers et la tablette ne peuvent pas être fixés à une partie plus mince de la colonne inférieure.

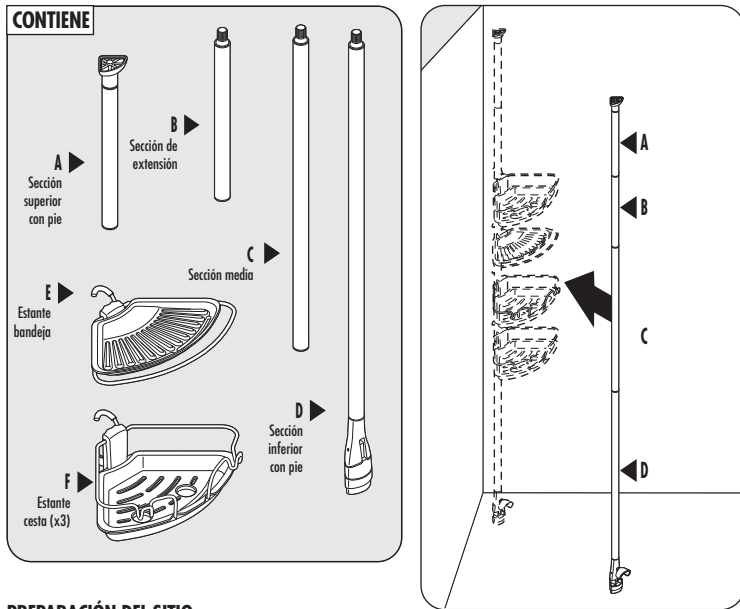
Retirez les paniers (F) et la tablette (E). Tout en tenant la colonne inférieure (D), soulevez le levier du pied pour le déverrouiller. Tenez le levier à un angle supérieur à 90 ° et tirez vers le bas pour rentrer les colonnes.

**WARNING**

• Improper installation or failure to follow these instructions could result in injuries and/or property damage.

**MISE EN GARDE**

• Une mauvaise installation ou le non-respect de ces instructions peut entraîner des dommages corporels et/ou matériels.

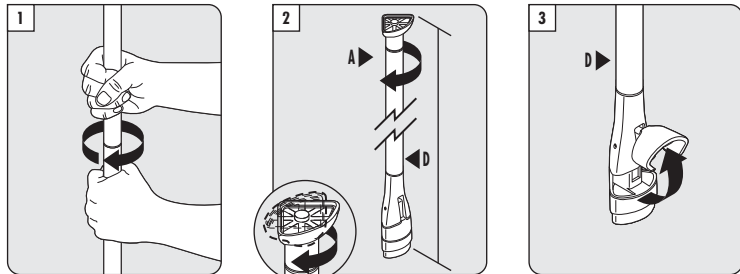


**PREPARACIÓN DEL SITIO**

Determine el emplazamiento del organizador y mida la altura del espacio desde la base hasta el techo.

- Para alturas de hasta 1,8 m, use la sección inferior (D) más la sección superior (A)
- Para alturas de entre 1,8 m y 2,4 m, use la sección inferior (D) más la sección media (C) más la sección superior (A)
- Para alturas de entre 2,4 m y 2,7 m, use todas las secciones

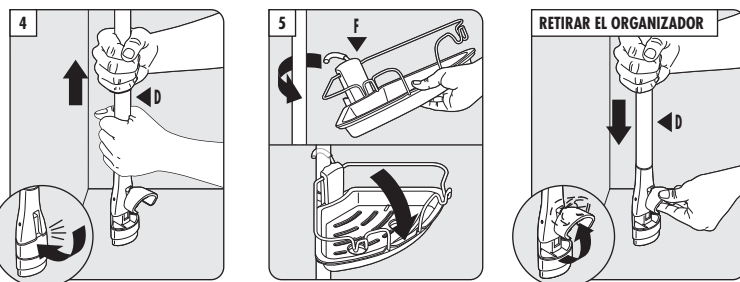
**INSTRUCCIONES DE INSTALACIÓN**



Determine, consultando la sección "Preparación del sitio", qué secciones necesita. Engánchelas enroscando, comprobando que la sección inferior con pie (D) y la sección superior con pie (A) estén en la posición correcta.

Gire el pie de la sección superior (A) hasta que quede alineado con el pie de la sección inferior (D).

Coloque el organizador en la ubicación deseada. Suelte la fijación de la sección inferior (D) tirando de la palanca del pie hacia arriba.



Agarre la base y tire de la columna hacia arriba hasta que la sección superior (A) toque el techo en el emplazamiento deseado. Fije el pie de la sección inferior (D) presionando hacia abajo la palanca hasta notar un clic. Compruebe que la columna quede firmemente sujeta en su lugar.

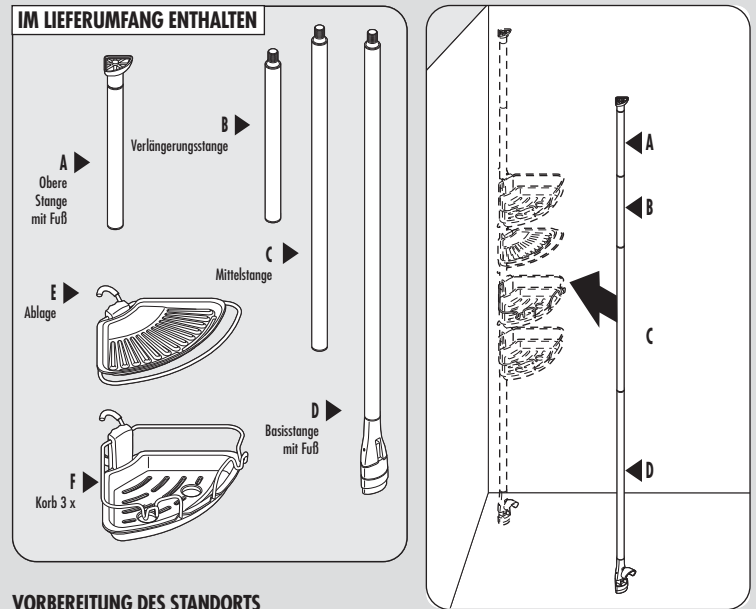
Para colocar los estantes cesta (F) y el estante bandeja (E), sitúe el gancho alrededor de la columna y presione hasta que el estante encaje. Para retirarlos para limpiar con más facilidad, tire de los estantes hasta soltarlos de la columna.

*Nota:* los estantes no pueden engancharse a la parte estrecha de la sección inferior.

Retirar los estantes cesta (F) y el estante bandeja (E). Agarrar la sección inferior (D) y levantar la palanca para soltar la fijación. Mantener la palanca a más de 90 grados y tirar de la columna hacia abajo para comprimirla.

**⚠ ADVERTENCIA**

- Si no se instala de forma adecuada o si no se siguen estas instrucciones pueden producirse lesiones a personas y/o daños materiales.

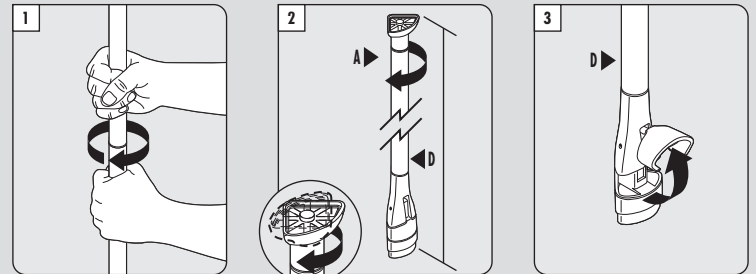


**VORBEREITUNG DES STANDORTS**

Bestimmen Sie den Standort des Regals und messen Sie die Höhe vom Boden bis zur Decke.

- Nutzen Sie bei Höhen bis einschließlich 1,8 m die Basisstange (D) und die obere Stange (A)
- Nutzen Sie bei Höhen von 1,8 m bis einschließlich 2,4 m die Basisstange (D), die Mittelstange (C) und die obere Stange (A)
- Nutzen Sie bei Höhen von 2,4 - 2,7 m alle Stangen

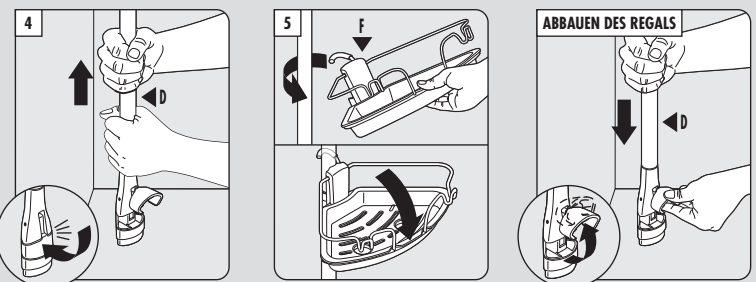
**MONTAGEANLEITUNG**



Bestimmen Sie während der Standortvorbereitung, welche Stangen erforderlich sind. Schrauben Sie die benötigten Stangen zusammen; stellen Sie dabei sicher, dass sich die Basisstange mit Fuß (D) und die obere Stange mit Fuß (A) an der richtigen Position befinden.

Drehen Sie den Fuß der oberen Stange (A), bis er am Fuß der Basisstange (D) ausgerichtet ist.

Stellen Sie das Regal an der gewünschten Position auf. Entriegeln Sie den Fuß an der Basisstange (D), indem Sie den Hebel nach oben ziehen.



Halten Sie das Regal an der Basis und ziehen Sie es nach oben, bis die obere Stange (A) die Decke an der gewünschten Stelle berührt. Verriegeln Sie den Fuß an der Basisstange (D), indem Sie den Hebel nach unten schieben, bis Sie spüren, dass er einrastet. Prüfen Sie, ob die Stange sicher ist.

Um die Körbe (F) und die Ablage (E) anzubringen, haken Sie sie an der Stange fest und rasten Sie sie zum Verriegeln nach unten ein. Entfernen Sie die Körbe zum einfachen Reinigen, indem Sie sie anheben, um sie von der Stange zu lösen.

*Hinweis:* Die Körbe und die Ablage können nicht am dünneren Abschnitt der Basisstange angebracht werden.

Nehmen Sie die Körbe (F) und die Ablage (E) ab. Ziehen Sie den Fußhebel zum Entriegeln nach oben, während Sie die Basisstange (D) festhalten. Halten Sie den Hebel in einem Winkel über 90 Grad und ziehen Sie die Stange nach unten, um die Stangen einzuziehen.

**⚠ ACHTUNG**

- Die fehlerhafte Anbringung oder das Nichtbefolgen dieser Anleitung kann zu Verletzungen und/oder zur Beschädigung von Gegenständen führen.