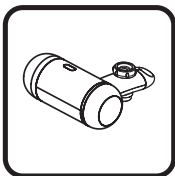




INSTALLATION INSTRUCTIONS

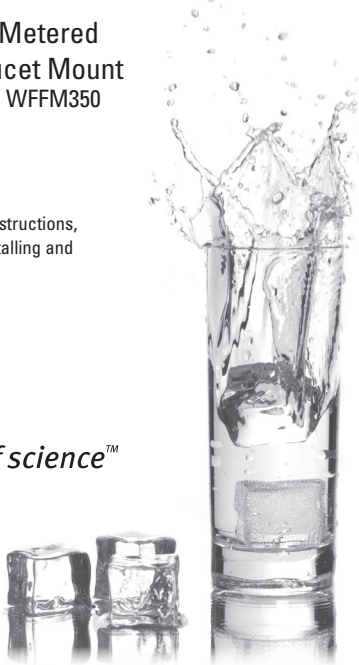


Electronic Metered
Deluxe Faucet Mount
Model Series WFFM350

PROPER INSTALLATION: Please read all instructions, specifications, and precautions before installing and using your water filter system.



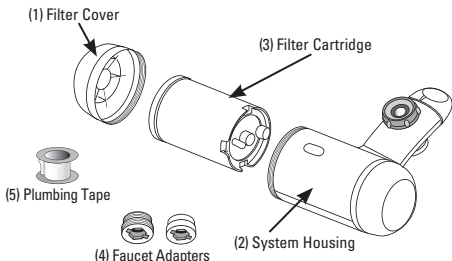
The miracles of science™



THIS PAGE INTENTIONALLY LEFT BLANK

Components and Features

Electronic Metered Deluxe Faucet Mount Model Series WFFM350



The system is designed to easily attach to most standard kitchen faucets. Adapters included. Not designed to fit kitchen tap with sprayers built-in to the end of the faucet. Depending upon the faucet threads, a different adapter may need to be purchased from a local hardware or plumbing store.

PROPER INSTALLATION: Please read all instructions, specifications, and precautions before installing and using your water filter system.



PARTS & HARDWARE INCLUDED

- | | |
|---|--|
| (1) Filter Cover | (4) Two (2) Faucet Adapters with Washers |
| (2) System Housing | (5) Plumbing Tape |
| (3) One (1) Ultra Protection Faucet Mount Cartridge | (6) Lifetime Battery (Already Installed) |



TOOLS & MATERIALS NEEDED FOR INSTALLATION

- Pliers for removing old aerator (if it cannot be removed by hand).
- Coin for tightening faucet adapter.

Information & Assistance



866-709-2086 Toll Free
For Service Requests &
Product Information
Hours of Operation:
24 Hours/Day, 7 Days/Week



Email us at:
dupontwaterfilters@protectplus.com



www.waterfiltration.dupont.com

Installation

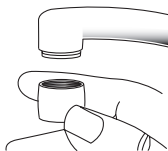
Step

1

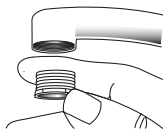
Remove Aerator From Faucet

Unscrew the aerator. Remove any washers from your faucet. Clean the threads to remove any rust or scale.

Outside
Threads



Inside
Threads



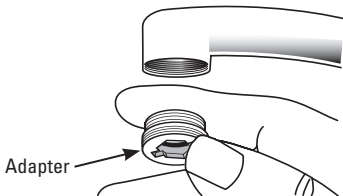
The system is designed to easily attach to most standard kitchen faucets. Adapters included. Not designed to fit kitchen tap with sprayers built-in to the end of the faucet. Depending upon the faucet threads, a different adapter may need to be purchased from a local hardware or plumbing store.

Determine The Need For An Adapter

If there are threads on the outside of the faucet – Proceed to **Step 3**.

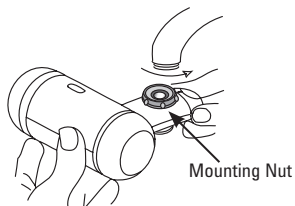
If there are threads on the inside of the faucet:

Select the adapter that fits your faucet. Apply plumbing tape (provided) to the threads on both ends of the adapter. The tape acts as an extra seal and strengthens the connection. Screw the adapter into the faucet. Hand tighten. A coin may be inserted into the notch in the bottom of the adapter to help tighten it by an additional 1/2 turn.

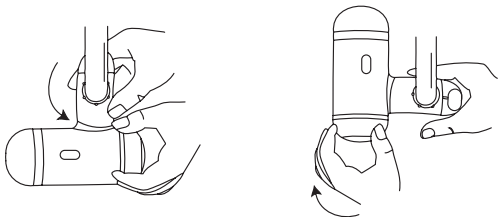


Attach The Filter To Your Faucet

Position the filter system so that the unit is on the left side of your faucet and the Filter Monitor is facing you. Attach the threaded mounting nut to the faucet and turn until hand tight.



The filter assembly may be moved back and forth while holding the mounting nut to help tighten the faucet mount.



Installation

Step 4

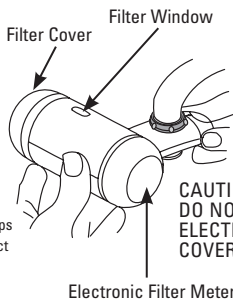
Install The Filter Cartridge

Open the filter cartridge package and remove the cartridge. Open the Filter Cover, located at rear of unit, by unscrewing it. Insert the cartridge into the housing. The gallon capacity of the filter should be face up and align with the Filter Window on the top of the housing. Push in until snug. Reattach the Filter Cover. The display will flash “---” five times to indicate that both the system and the battery are working properly.



**READ THIS BEFORE
INSTALLING OR
REPLACING
FILTER CARTRIDGE!**

Note the Filter Cover is located at rear of unit. To remove the filter cover unscrew as shown.



NOTE: The selector knob must be in the filtered water position to remove the cartridge. If the cartridge is difficult to remove, try turning on the water while keeping the selector knob in the filtered position.

HELPFUL HINT:

Always support the bottom of the faucet mount when removing or inserting filter cartridges. This helps keep the seal with the faucet intact and prevents damage to the unit.

**CAUTION:
DO NOT ATTEMPT TO UNSCREW
ELECTRONIC FILTER METER
COVER BY MISTAKE.**

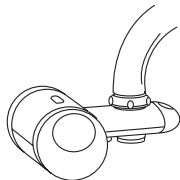
Flush The Filter

The Water Selector Switch is located on the far right end of the filter unit. Turn the Water Selector Switch to the vertical position. Turn on the *cold water* tap and allow water to run through the filter until the meter changes from “Flh” to “ooo”. Do not drink or use the filtered water during the flush cycle.

If the numbers “888” appear on the Filter Life Meter then the viewing angle is not correct. To read the display correctly the meter must be viewed at eye level.

This flush will remove any carbon particles and activate the filter for use. It is normal to see some carbon particles rinsed from the filter during the initial flush. The flush does not affect the cartridge life. The cartridge included with this system is good for up to 200 gallons of water, and the gallons used are only measured after the filter has been activated. Please refer to the Replacement Cartridge section for expected life of your filter and contaminant reductions.

Water Temp < 100F/37.7C
Do Not Filter Hot Water



Always view meter at eye level.

Instructions For Use

1. The DuPont™ Faucet Mount Filter is now ready for use.
2. The Filter Life Monitor will begin to measure the gallons used, indicating the exact volume of water that has passed through your filter. The back light on the Electronic Filter Meter goes off after a few seconds of use. Meter continues to measure water filtered.
3. When the number of gallons shown on the meter equals the number of gallons showing through the filter window (e.g. 200 gallons), the cartridge is exhausted and should be replaced.

NOTE: If the numbers “888” appear on the Filter Life Meter then the viewing angle is not correct. To read the display correctly the meter must be viewed at eye level.

The Water Flow Selector

The Water Flow Selector allows you to choose two types of water flow from your faucet depending on your need:

Unfiltered Water – Set the Water Selector Switch in the horizontal position to allow water to flow past the filter. Use this setting when you need to use hot water or when you want to use cold unfiltered water for uses such as washing hands.




Filtered Water – Set the Water Selector Switch to the vertical position for a stream of cold filtered water. Use this position for all filtered water uses, such as drinking and cooking. Always turn water flow selector to unfiltered water when through. **In this position, only cold water should be used (less than 100 degrees F or 37.7 degrees C) or you may damage the filter.**

NOTE: Filtered water flow is typically less than half that of unfiltered water. Water flows through the filter media at a controlled rate to assure contaminant reduction and improve taste.

Electronic Filter Meter

The Electronic Filter Meter (EFM) is revolutionary in that an LCD display reports the actual gallons filtered by this system. When the gallons filtered approaches the gallons capacity of the filter cartridge (see window on top of unit), it is nearing its designed filtration capacity.

EFM Code Summary

- | | |
|--|---|
|  | Battery and system are operational - This only appears with the initial set-up. |
| Flashes 5 Times | |
|  | A new cartridge has been installed - The code means flush the cartridge with cold water until code disappears. |
|  | The flush cycle is complete and "0" gallons have been filtered. |

Your Electronic Metered Deluxe Faucet Mount comes complete with a Lifetime Battery for your convenience.

CAUTION

- These filters are not water purifiers. Do not use with water that is microbiologically unsafe or of unknown quality without adequate disinfection before or after the system.
- Systems certified for Cyst reduction may be used on disinfected waters that may contain filterable Cysts.
- This unit is not designed to filter sulfur (rotten egg odor). Use of carbon filters to treat sulfur may intensify taste/odor problems.
- Please comply with all state and local regulations regarding the installation of water treatment devices.
- The contaminants or other substances reduced by the water filter device are not necessarily in your water.

Operation/Maintenance Data

These units are intended for non-commercial use. They should be used only in ambient air temperature of between 35 degrees F / 2 degrees C and 100 degrees F / 37.7 degrees C. Placement of these units in direct sunlight or use of electrical heating equipment on these units must be avoided. Replace filter cartridge when and as directed in the installation/operation instructions included with each cartridge. Replacement filter cartridges are available at retail outlets.

Replacement Cartridges

DuPont™ Electronic Metered Deluxe Faucet Mount WFFM350 Series

Usage and quality of water in your incoming water line affect the life of filter cartridges and determine when the cartridge should be changed. Cartridges should be replaced sooner if water pressure at the faucet begins to drop noticeably or if the filter fails to perform satisfactorily.

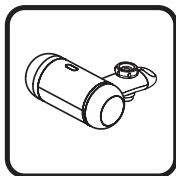
All DuPont™ Faucet Mount Cartridges and DuPont™ Faucet Mount Systems are interchangeable. All DuPont™ cartridges are designed to filter water in any similar DuPont™ system. A filter cartridge's stated reduction capacity is tied to the cartridge's performance within a specific filtration system for which it has been tested and certified. Please see the Performance Data Sheet for the certified performance of specific systems with stated cartridges.

Original System Certification	Cartridge Model Number/ System Sold With
Premier Faucet Mount WFFM100 Series	WFFMC100
Electronic Metered Deluxe Faucet Mount WFFM350 Series	WFFMC300

THIS PAGE INTENTIONALLY LEFT BLANK



INSTRUCCIONES DE INSTALACIÓN



Montaje en grifo deluxe
con medición electrónica
Modelo serie WFFM350

INSTALACIÓN CORRECTA: Antes de instalar y usar su sistema de filtrado de agua, lea todas las instrucciones, especificaciones y precauciones.



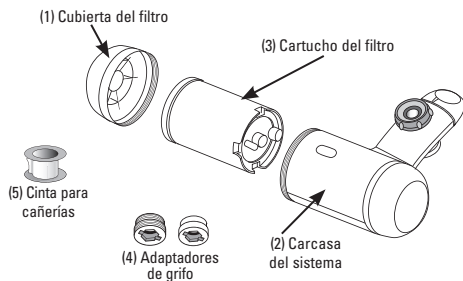
The miracles of science™



Componentes y características

Montaje En Grifo Deluxe Con Medición Electrónica

Modelo serie WFFM350



El sistema está diseñado para conectar fácilmente a la mayoría de los grifos de la cocina. Adaptadores incluidos. No se diseñó para caber grifos de la cocina con construido en pulverizadores. Dependiendo de los hilos de rosca del grifo, un adaptador de diferente deba adquirir en una ferretería o tienda de plomería.

INSTALACIÓN CORRECTA: Antes de instalar y usar su sistema de filtrado de agua, lea todas las instrucciones, especificaciones y precauciones.



PIEZAS Y ELEMENTOS DE MONTAJE INCLUIDOS

- | | |
|---|--|
| (1) Cubierta del filtro | (4) Dos (2) adaptadores de grifo con arandelas |
| (2) Carcasa del sistema | (5) Cinta para cañerías |
| (3) Un (1) cartucho para montaje en grifo de ultra protección | (6) Batería de por vida (ya instalada) |



HERRAMIENTAS Y MATERIALES NECESARIOS PARA LA INSTALACIÓN

- Pinzas para retirar el aireador usado (si no se puede quitar con la mano).
- Moneda para apretar el adaptador para grifo.

Información y asistencia



866-709-2086 Gratis
Para solicitudes de servicio e información de productos
Horarios de atención:
Las 24 horas, los 7 días de la semana



Escríbanos por correo electrónico a:
dupontwaterfilters@protectplus.com

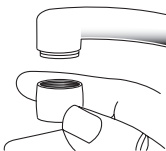


www.waterfiltration.dupont.com

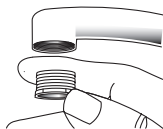
Retire el aireador del grifo

Desenrosque el aireador. Retire las arandelas que pueda haber en su grifo. Limpie la rosca para eliminar el óxido o el sarro.

Rosca exterior



Rosca interior



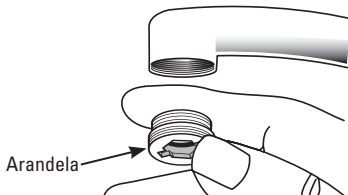
El sistema está diseñado para conectar fácilmente a la mayoría de los grifos de la cocina. Adaptadores incluidos. No se diseñó para caber grifos de la cocina con construido en pulverizadores. Dependiendo de los hilos de rosca del grifo, un adaptador de diferente deba adquirir en una ferretería o tienda de plomería.

Determine la necesidad de adaptador

Si hay rosca en la parte exterior del grifo, continúe con el **paso 3**.

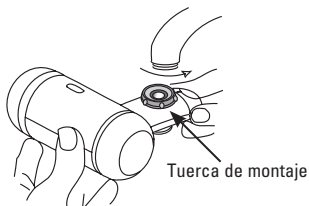
Si hay rosca en la parte interior del grifo:

Seleccione el adaptador que encaje en su grifo. Aplique la cinta para cañerías (provista) a las roscas de ambos extremos del adaptador. La cinta actúa como sello adicional y refuerza la conexión. Enrosque el adaptador al grifo. Apriételo con la mano. Puede insertar una moneda en la muesca de la parte inferior del adaptador para ayudar a apretarlo una 1/2 vuelta adicional.

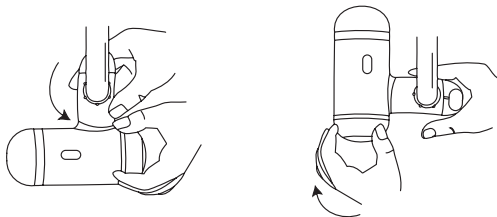


Fije el filtro al grifo

Posicione el sistema de filtro de modo que la unidad quede a la izquierda del grifo y el monitor del filtro mire hacia usted. Coloque la tuerca de montaje roscada en el grifo y hágala girar con la mano hasta que quede apretada.



El conjunto del filtro se puede mover hacia delante y atrás mientras se sostiene la tuerca de montaje, para ayudar a apretar en montaje del filtro.



Instalación

Paso 4

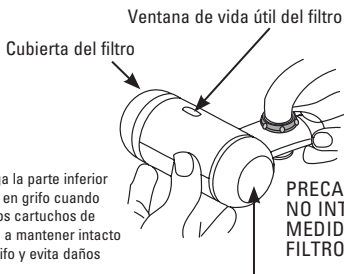
Instale el cartucho del filtro

Abra el paquete del cartucho del filtro y retírelo. Abra la cubierta del filtro, ubicada en la parte posterior de la unidad, desenroscándola. La capacidad en galones del filtro debe mirar hacia arriba y quedar alineada con la ventana del filtro de la parte superior de la cubierta. Presiónelo hasta que quede correctamente ajustado. Coloque nuevamente la tapa del filtro. La pantalla destellará “---” cinco veces para indicar que tanto el sistema como la batería están funcionando correctamente.



**¡LEA ESTO ANTES DE
INSTALAR O CAMBIAR
EL FILTRO DE CARTUCHO!**

Observe que la cubierta del filtro está ubicada en la parte posterior de la unidad. Para retirar la cubierta del filtro desenrosque como se ilustra.



CONSEJO IMPORTANTE: Soporte siempre la parte inferior del montaje en grifo cuando retira o inserta cartuchos de filtro. Si es difícil retirar el cartucho, pruebe a abrir el agua manteniendo la perilla del selector en la posición de agua filtrada.

Consejo útil:
Siempre sostenga la parte inferior de la instalación en grifo cuando retire o inserte los cartuchos de filtro. Esto ayuda a mantener intacto el sello con el grifo y evita daños a la unidad.

**PRECAUCION:
NO INTENTE DESENROSCAR EL
MEDIDOR ELECTRÓNICO DEL
FILTRO POR ERROR**

Medidor electrónico del filtro

Lave el filtro

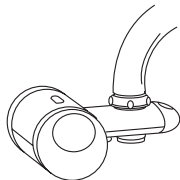
El conmutador selector de agua se encuentra en el extremo derecho de la unidad de filtro. Gírelo a la posición vertical. Abra la válvula de agua fría y deje que el agua corra a través del filtro hasta que el medidor cambie de “Flh” a “ooo”. No beba o use el agua filtrada durante el ciclo de lavado.

Nota: Si los números “888” aparecen en el medidor de vida útil del filtro, entonces el ángulo de visión no es correcto. Para leer la pantalla del medidor correctamente, lea la pantalla al nivel del ojo.

Este lavado eliminará las posibles partículas de carbón y activará el filtro para su uso. Es normal ver algunas partículas de carbón enjuagadas del filtro durante el lavado inicial. El lavado no altera la vida útil del cartucho. El cartucho incluido con este sistema sirve para hasta 200 galones (758 litros) de agua y los galones usados se miden sólo después de activarse el filtro. Consulte en la sección sobre el reemplazo del cartucho la vida útil esperada de su filtro y las reducciones concomitantes.

Temp del agua < 100°F/37.7°C

No filtre agua caliente



Siempre vea el medidor a nivel del ojo.

Instrucciones de uso

1. El filtro para montaje en grifo DuPont™ está ahora listo para usar.
2. El monitor de vida útil del filtro comenzará a medir los galones usados, indicando el volumen exacto de agua que pasó por el filtro. La luz de fondo del medidor electrónico de filtros se apaga después de algunos segundos de uso. El medidor continúa midiendo el agua filtrada.
3. Cuando el número de galones mostrado en el medidor iguala el número mostrado a través de la ventana del filtro (p. ej. 200 galones), el filtro está agotado y se debe reemplazar.

Nota: Si los números "888" aparecen en el medidor de vida útil del filtro, entonces el ángulo de visión no es correcto. Para leer la pantalla del medidor correctamente, lea la pantalla al nivel del ojo.

Selector de flujo de agua

El selector de flujo de agua le permite elegir dos tipos de flujo de su grifo según sus necesidades:

Agua sin filtrar – Ajuste el conmutador selector de agua en la posición horizontal para permitir que el agua fluya sin pasar por el filtro. Use este ajuste cuando necesite usar agua caliente o cuando desee agua sin filtrar para usos tales como lavarse las manos.

Agua filtrada – Ajuste el conmutador selector de agua a la segunda posición vertical para obtener una corriente de agua fría filtrada. Use esta posición toda vez que necesite agua filtrada, tal como para beber o cocinar. Gire siempre el selector de caudal a la posición de agua sin filtrar cuando termine de usar el filtro. **En esta posición sólo se debe usar agua caliente (a menos de 100 grados F o 37.7 grados C). De lo contrario, puede dañar el filtro.**

NOTA: El caudal de agua filtrada es habitualmente menor que la mitad del caudal sin filtrar. El agua circula a través del medio de filtro con un caudal controlado a fin de asegurar la reducción de contaminantes y mejorar el sabor.

Medidor electrónico del filtro

El medidor electrónico del filtro (EFM) es revolucionario, porque una pantalla de LED informa los galones reales filtrados por este sistema. Cuando los galones filtrados se aproximan a la capacidad en galones del cartucho del filtro (vea la ventana de la parte superior de la unidad), significa que se está acercando a su capacidad de filtrado de diseño.

Resumen de códigos del EFM

Batería y sistema operacionales - Sólo aparece en el ajuste inicial o después de instalar una batería nueva.

Destella 5 veces

Flh

Se instaló un cartucho nuevo - El código significa que se debe lavar el cartucho con agua fría hasta que desaparezca el código.

000

Se cumplió el ciclo de lavado y se filtraron "0" galones.

El montaje de lujo con medición electrónica para grifo viene completo con batería de por vida para su conveniencia.



PRECAUCION

- Estos filtros no son purificadores de agua. No use este producto con agua microbiológicamente insegura o de calidad desconocida sin una desinfección adecuada antes o después del sistema.
- Los sistemas certificados en relación con la reducción de cistes se pueden usar en aguas desinfectadas que pueden contener cistes filtrables.
- Esta unidad no está diseñada para filtrar azufre (olor a huevos podridos). El uso de filtros de carbón para tratar el azufre puede intensificar los problemas de sabor y olor.
- Cumpla todas las regulaciones estatales y locales relativas a la instalación de dispositivos de tratamiento de agua.
- Los contaminantes u otra sustancias reducidas por este filtro no están necesariamente presentes en el agua que usted usa.

Datos de operación y mantenimiento

Estas unidades están diseñadas para uso no comercial. Deben usarse únicamente con temperaturas de aire ambiental entre 35 grados F (2 grados C) y 100 grados F (37.7 grados C). Debe evitarse colocar estas unidades bajo la luz solar directa o usar equipos calefactores eléctricos en las mismas. Reemplace el cartucho del filtro cuando y como se explica en las instrucciones de instalación y operación incluidas con el cartucho. Los cartuchos de filtro de reemplazo están disponibles en las tiendas minoristas.

Reemplazo de cartuchos

Montaje en grifo con medición electrónica DuPont™ Deluxe WFFM350 serie

El consumo y la calidad del agua de su línea de suministro entrante afectan a la vida útil de los cartuchos de filtro y determinan cuándo deben reemplazarse. Los cartuchos deben reemplazarse anticipadamente si la presión de agua en el grifo comienza a decaer perceptiblemente o si el filtro no funciona satisfactoriamente.

Todos los cartuchos para montaje en grifo DuPont™ y los sistemas para montaje en grifo DuPont™ son intercambiables. Todos los cartuchos DuPont™ están diseñados para filtrar agua en cualquier sistema DuPont™ similar. La reducción de capacidad indicada para el cartucho de filtro está ligada al funcionamiento del cartucho dentro de un sistema de filtrado específico para el que ha sido probado y certificado. Consulte en la Hoja de datos de funcionamiento los datos certificados de los sistemas específicos con los cartuchos indicados.

Certificación del sistema original	Número de modelo del cartucho/ El sistema se vende con
Montaje en grifo Premier Serie WFFM100	WFFMC100
Montaje en grifo Deluxe con medición electrónica Serie WFFM350	WFFMC300

THIS PAGE INTENTIONALLY LEFT BLANK

Smarter Choices for a Cleaner World

Elecciones más inteligentes para un mundo más limpio

Creating better products for you and your family is what you can expect from DuPont. The product inside this package was created adhering to high standards in quality, efficacy and low environmental impact.

La creación de mejores productos para usted y su familia es lo que puede esperarse de DuPont. El producto que contiene este paquete se creó cumpliendo exigentes normas de calidad, eficacia y bajo impacto ambiental.



© 2015 Protect Plus. The DuPont Oval Logo, DuPont™, and The miracles of science™ are trademarks or registered trademarks of E. I. du Pont de Nemours and Company and are used under license by Protect Plus, LLC.

© 2015 Protect Plus. El logotipo ovalado de DuPont, DuPont™ y The miracles of science™ son marcas comerciales o marcas comerciales registradas de E. I. du Pont de Nemours and Company y se utilizan bajo licencia por Protect Plus, LLC.

Independently Tested and
Certified to Improve Taste
and Water Quality

Mejora del sabor y calidad probadas y
certificadas en forma independiente



Tested and Certified to NSF/ANSI Standards
42, 53, and 372. See Performance Data
Sheet for Specific Claims.

Probado y certificado de NSF/ANSI Norma
42, 53, y 372. Refiérase a la Hoja de datos del
rendimiento para las demandas específicas.