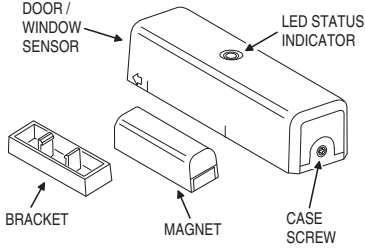


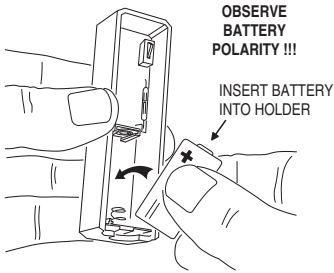
## Home Security Suite Quick Programming Guide

### Door / Window Sensor

#### 1. Identify Parts

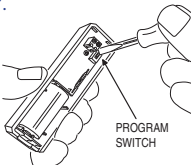


#### 2. Insert Battery

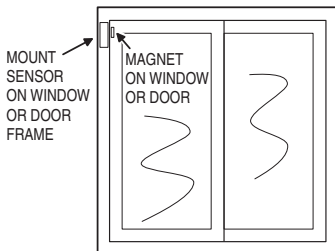


#### 3. Add Product Via App

- Select "ADD PRODUCT".
- Select Sensors.
- Select Door / Window.
- Follow the App instructions.

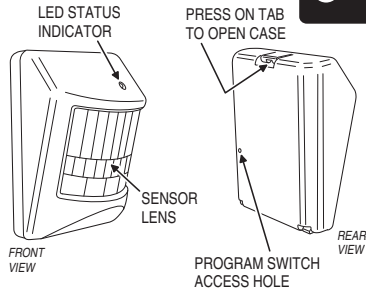


#### 4. Install Device (refer to full instructions)

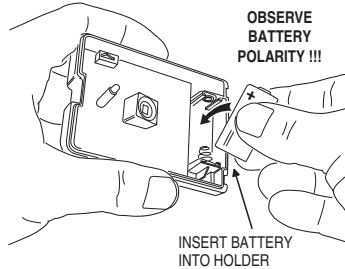


### Motion Sensor

#### 1. Identify Parts

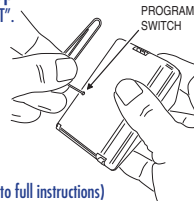


#### 2. Insert Battery

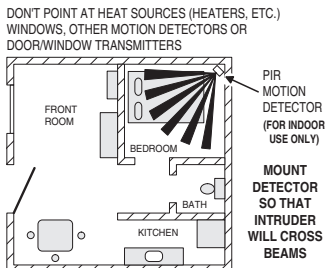


#### 3. Add Product Via App

- Select "ADD PRODUCT".
- Select Sensors.
- Select Motion Sensor.
- Follow the App instructions.

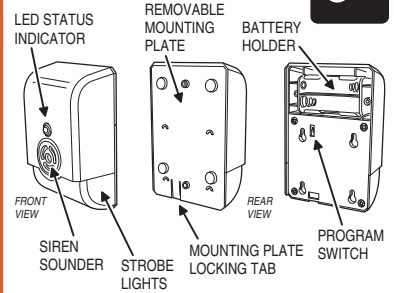


#### 4. Install Device (refer to full instructions)

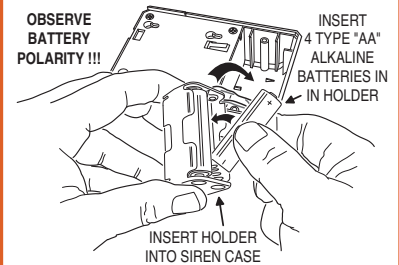


### Siren / Strobe

#### 1. Identify Parts

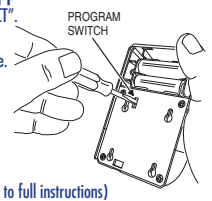


#### 2. Insert Batteries

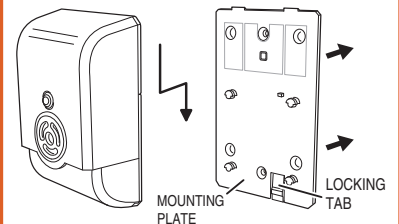


#### 3. Add Product Via App

- Select "ADD PRODUCT".
- Select Alarms.
- Select Siren / Strobe.
- Follow the App instructions.



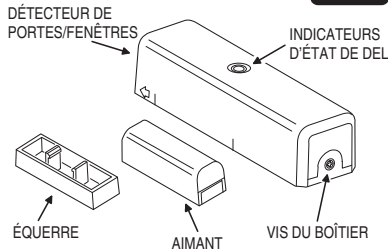
#### 4. Install Device (refer to full instructions)



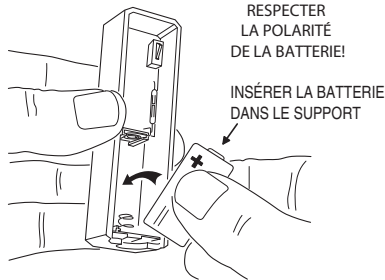
## Guide de programmation rapide de la suite de produits pour la sécurité à domicile

### Détecteur de portes/fenêtres

#### 1. Identifier les pièces



#### 2. Insérer la batterie



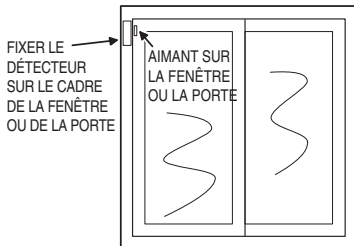
#### 3. Ajouter un produit via l'application

- Sélectionner « ADD PRODUCT » (AJOUTER UN PRODUIT).
- Sélectionner les détecteurs.
- Sélectionner la porte ou fenêtre.
- Suivre les instructions de l'application.



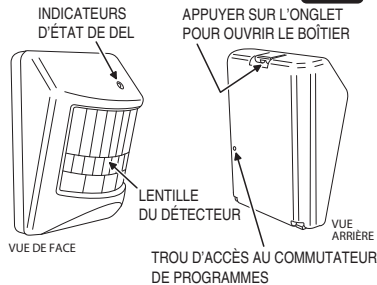
#### 4. Installer le dispositif

(se reporter aux instructions complètes).

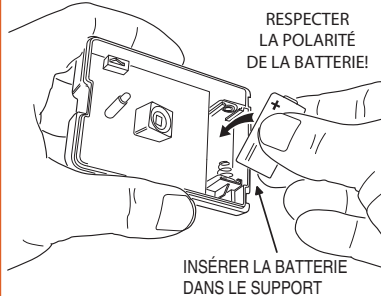


### Détecteur de mouvement

#### 1. Identifier les pièces



#### 2. Insérer la batterie



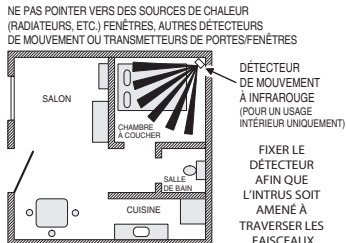
#### 3. Ajouter un produit via l'application

- Sélectionner « ADD PRODUCT » (AJOUTER UN PRODUIT).
- Sélectionner les détecteurs.
- Sélectionner un détecteur de mouvement.
- Suivre les instructions de l'application.



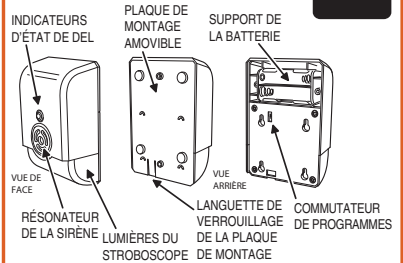
#### 4. Installer le dispositif

(se reporter aux instructions complètes).

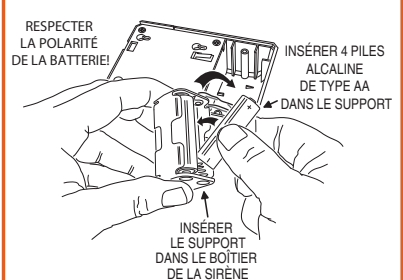


### Sirène/Stroboscope

#### 1. Identifier les pièces



#### 2. Insérer les batteries



#### 3. Ajouter un produit via l'application

- Sélectionner « ADD PRODUCT » (AJOUTER UN PRODUIT).
- Sélectionner les alarmes.
- Sélectionner la sirène/le stroboscope.
- Suivre les instructions de l'application.



#### 4. Installer le dispositif

(se reporter aux instructions complètes).

