

Introduction

This product is a high-definition video products for market demand, it has the industry-leading digital video, camera, sound recording, video playback and other functions. It is mainly for driving records, outdoor riding, home security, diving surfing, rock climbing and other scenes to meet your needs of shooting HD precious images everywhere. Besides, this product has a number of patents.

Attention

1. Do not place the camera at high temperatures and direct sunlight.
2. Do not expose the unit to strong magnetic objects, such as magnet and electrical motor. Avoid strong radio waves and strong magnetic fields may cause the products breakdown or images and sounds damage.
3. Do not use Micro SD card in or near magnetic place to avoid losing Micro SD card data storage.
4. Please choose branded Micro SD card. Neutral cards are not guaranteed to work normally.
5. In case of overheating, smoke, or unpleasant smell in the process of charging, unplug your device immediately to prevent fire hazard.
6. Keep the device in cool, dry and dust-proof places.
7. In underwater, please use the waterproof case. While on land, please use the other cover in the package, it will expand the sound recording.
8. If there is product upgrades, please prevail in kind without prior notice.
9. It has a Capture Mode. Can be used like a digital camera, you can choose Single, 3S Timer, 5S Timer, 10S Timer, 20S timer.
10. Please turn off the camera while charging.
11. The screensavers is 1 Minutes, please turn off the screensaver in the setup menu if you want the screen keep displaying while recording.
12. If you need to update the firmware in the process, please visit the website: **<http://www.szbk-dvr.com/index.php/Download-index.html>** and you can download the firmware and updates as needs.

Notes Before Use

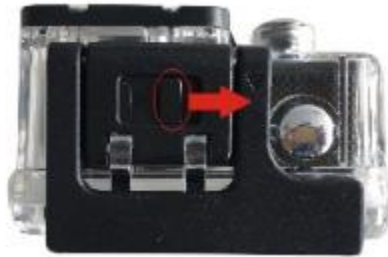
*90% of Customers
Found This Guide Helpful*

Useful Tips

1. Waterproof case (Please do not open violence)--- Apply to all versions

(1)How to open the waterproof case

Step 1: Push in the direction of the arrow shown in the picture below.



Step 2: Flip the buckle on top of the waterproof case as shown in the picture below.



(2)How to close the waterproof case

Following the arrow shown in the picture below, press the black buckle down until it snaps into place.



(3) How to change the buckle on the waterproof case
Remove the black buckle by pulling it off in the direction of the arrow shown in the picture below.



2. Wifi function --- Apply to the camera with wifi

How to connect:

(1) Install “OK CAM” software on a mobile phone or a panel computer (you can search and download on Google Play for android system, or search and download on APP Store for IOS system).



(For Android)

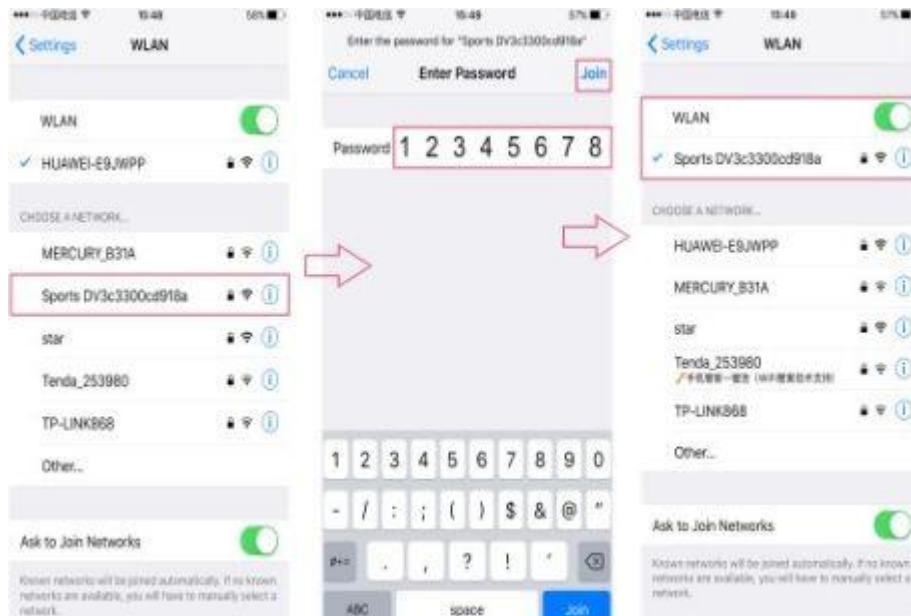


(For IOS)

- (2) After power on, press WIFI key on the camera (Press the top button on the right side), WIFI icon displays on the screen, Sports DV_WIFI displays.

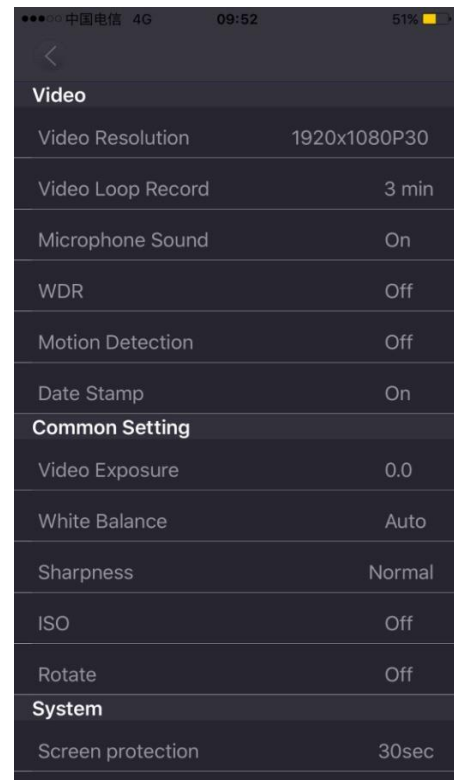
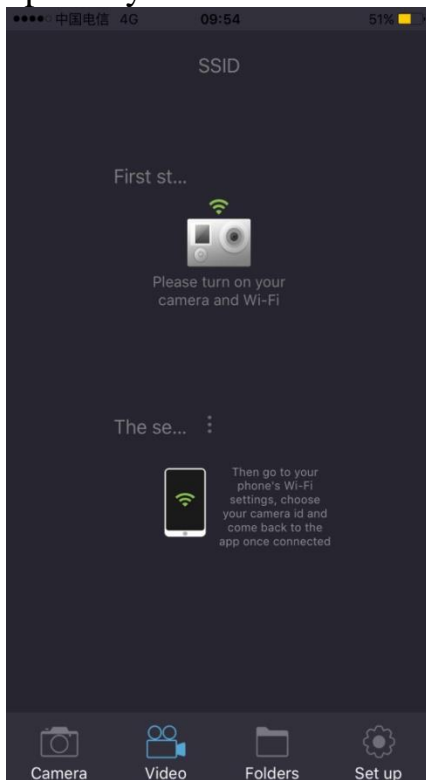


- (3) Enable WIFI on a mobile phone or a panel computer, search WIFI account Sports DV_WIFI for the camera, then connect, there will be something like "Sports DV3C3300CC..."and the initial Password "12345678" will display on the screen.



- (4) After connected successfully, open the “OK CAM” APP , now you could


operate your camera .




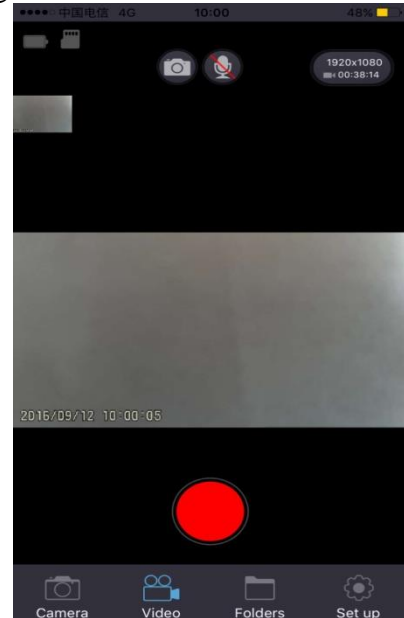
(4) After “OK CAM” software operates on a mobile phone or a panel computer, images recorded by the camera will be real-time displayed on a mobile phone or a panel computer. You can operate via related icons related to the software or set function parameters of the camera.



(Click the wifi button again to close the wifi mode)

- a. Click  to capture pictures while recording.

b. Click  to turn off the sound while recording.



(6)Our recommended use environment:

- a. Do not use the Wifi function underwater.
- b. Use the device in spaces that are wide open and without batteries.

Note:

- (1)Please turn off the camera while charging.
- (2)The screensaver is 1 Minutes, please turn off the screensavers in the Setup menu if you want the screen keep displaying while recording.
- (3)It can be used as a car camera. Every three minutes will loop recording a video. You also can order a suction mount in Canany.
- (4)It has a Capture Mode. Can be used like a digital camera, you can choose Single, 3S Timer, 5S Timer, 10S Timer, 20S Timer.
- (5)In underwater, please use the waterproof case, while on land, please use the other cover in the package, it will expand the sound recording.

How to contact US

1. Amazon Messaging:



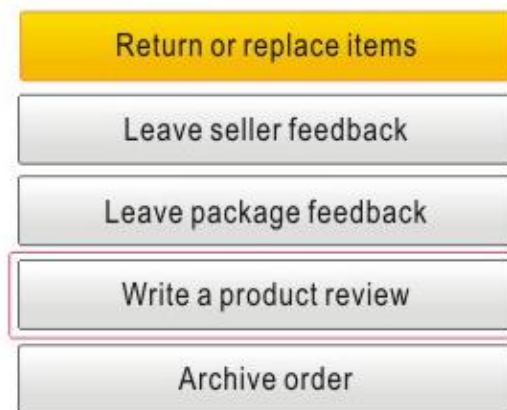
2. Canany Vendor official website email: **cannayshop@163.com**

At Canany, we truly care about your customer experience and just importantly, your product experience. We are 100% dedicated to your complete satisfaction. Feedback and Product Reviews help us provide you and all Canany product and Amazon customers with a better product and service.

3. Customer Service Phone: **+86 15019430427**

Join Amazon Product Review Activities

Selection 1: Amazon highly encourages customers to leave a product review to provide user experience feedback for further buyers.

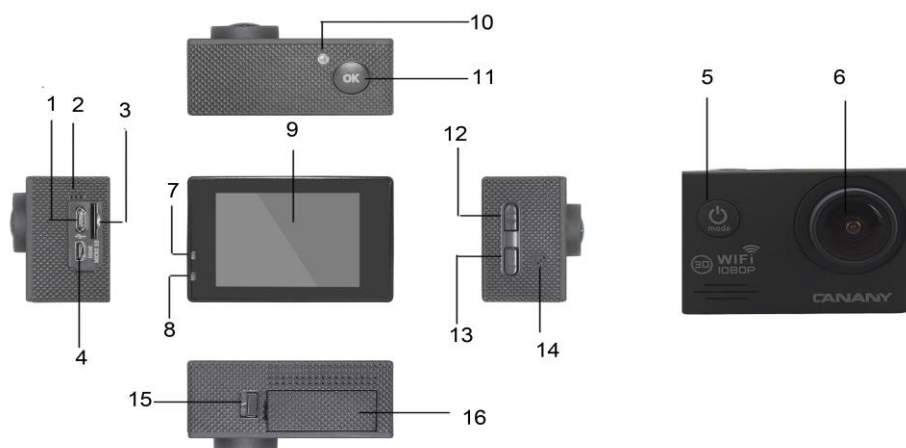


Selection 2: If you have shared your wonderful experience using our product, please contact us to receive a free battery charger.

Product Features

1. Provided with waterproof shell diving capabilities to make you shoot the wonderful water and underwater sports, waterproof shell can be waterproof to 30 meters depth.
2. 1080P HD high-speed shooting function.
3. CY-4000 1.5inch/CY-6000 2.0inch Ultra HD display screen, real-time display and play exciting video capture.
4. 1200 million high-definition wide-angle lens.
5. Removing the battery can be flexible, easy to replace the battery and prolong life.
6. Support recording function while charging.
7. HDMI HD output.
8. Web camera function.
9. It support up to 32G memory card.
10. MOV video recording format.
11. The multiple video recording formats 1080p 720p WVGA.
12. A variety of shooting modes: single shot, automatic continuous, time taking pictures.
13. The ultra-small mini appearance, a variety of colors.
14. Light weight and subminiature
15. WIFI latest remote control equipment video camera; download online videos and photos.
16. WDR wide dynamic, clearer video.

Main Equipment Diagram



(For reference only)

1.USB 2.Microphone 3.TF card 4.HDMI 5.Power
 button/mode key 6. Camera 7.Work indicator light 8.Charging
 indicator light 9.Display 10.WIFI light 11. Enter 12.Up
 key/WIFI key 13. Down key 14.Speaker 15.Battery compartment
 switch 16.Battery compartment

Housing Diagram



(For reference only)

1. Enter 2.Up key/WIFI key 3.Down key 4.Housing switch
 5. Camera 6.Power button/Mode key 7. Fixed base

The main parts assembled diagram



(For reference only)

Instructions

1. Inserting Micro SD Card

Note: Please use branded Micro SD card and format it on computer before use on a computer, neutral cards can not be guaranteed to work normally.

2. Installing and removing batteries

A In a according with the direction of the arrow switch battery compartment cover Slide the battery switch to the compartment open .

B In accordance with the direction of the positive and negative symbols marked on the battery, insert the correctly to the battery until it is seated. .

C Remove the battery, open the battery compartment to remove the battery.

3. Battery Charging

A Connected computer and power adapter for charging.

B Use car charger can also be charged in the car.

C When charging the red indicator light long bright, fully charged, the red light goes out.

4. The camera on and off

A Boot: shutdown made: tap to open the key, blue lights, about 3seconds, the screen appears in the image, and boot.

B Shutdown: Press the key to open about 3-5seconds, the blue lights is off, the screen turns off to achieve shutdown.

5. Mode Switch


Switch between video recording / photo shooting / playback / menu by pressing “Power On-Off” button.



recording mode, while



photo shooting mode. Symbols are

displayed on top of screen.  Refers to the function of video playback, and the last one is system settings.

6. Video

A. Insert TF card, press the key to open the boot, long bright blue light.

B. After the boot is complete, press the Enter key, then the blue light starts flashing circular video screen at the top left alternately red and yellow flag start flashing, then start recording.

C. Video, press the Enter key to pause recording.

7. Photograph

A. After the completion of the power switch to camera made.

B. Press the Enter key to take the picture, the “crack” sound (beep sound can be turned off to select menu options).

8. Playback made

After the completion of the boot, to switch to Playback mode, the up and down keys to select an image, and press OK to play.

9. menu settings

A. After the completion of the power switch to menu setting options.

B. Up and down keys to select the menu, press the Enter key to enter the sub-menu, and select the setting item and press OK to set.

10. USB cable to the computer

USB cable to the computer, the screen will display memory and camera, selected by the arrow keys, press the Enter key to enter.

A. After enter the memory, the computer will display a removable disk, this time with the computer for data transfer.

B. After entering the camera, the device can be used as PC camera for video communication.

11. WI-FI connection

This product can connect a mobile phone with android or IOS system or a panel computer via WIFI, the operation steps are as following:

A. Install “OK CAM” software on a mobile phone or a panel computer(you can search and download on Google Play for android system, or search and download on APP Store for IOS system.)

B. Turn on the camera, press the camera key on the WIFI, the camera screen will show WIFI logo and then appears SSID (WIFI account): SSID (serial number) like "Sports DV3C3300CC..." and PWA2 (initial password): 12345678, this time yellow wifi indicator flashes.

C. Turn on your phone or tablet WIFI function, search the camera WIFI account and connect, after the connection successful, the yellow indicator is lit ,and the screen display Movies think.

D. Turn on your phone or tablet APP “OK CAM”, instant picture cameras are displayed on your phone or tablet; APP can control video camera, take pictures, and download it to affect you phone.

12. Digital Zoom

The machine includes a 4X digital zoom function, as follows.

A. Zoom function: by pressing a button, you can zoom in achieve.

B. Focal reducer features: zoom focal length later, through a short press achieve reduction focus function.

13. HDMI Output

Special HDMI cable and HD TV via TV input signal is switched to HDMI mode, HD video playback on your TV.

14. Aerial DV

A. the unit can be fixed by special fittings, fixed on the flight instruments, for image capture.

B. The machine has AV output function, set the TV output in the menu is open connected via USB cable and aerial dedicated video output, you can perform real-time remote video transmission.

Specifications

Liquid Crystal Display (LCD)	2.0LTPS
Lens	170 °A+ HD wide-angle lens
Language Options	English / German / French / Spanish / Italian
	Portuguese / Chinese Traditional / Chinese Simplified / Japanese / Russian
Resolution of Videos Recorded	1080P (1920*1080) 30FPS 720P (1280*720) 60FPS VGA (848*480) 60FPS QVGA (640*480) 60FPS
Video Format	MOV
Compressed Format of Videos	H.264
Resolution of Photos	12M / 8M / 5M
Storage	Micro SD
Shooting Mode	Single Shot / Self-timer (2s / 5s / 10s / Continuous Shooting
Frequency of Optical Source	50Hz / 60Hz
USB Interface	USB2.0
Power Source Interface	5V1A
Battery Capacity	900MAH
Power Dissipation	400mA @4.2V
Recording Time	1080P/ About 70 minutes
Charging Time	About 3hours
Operating System (OS)	Windows XP/VistaorAbove/Win7/Mac os
Dimension	59.27*41.13*29.28

Note: Specifications could be subject to modification due to upgrading or updating. Please regard the actual product as the standard from.

FAQ

1, Crash, black and white phenomenon occurred during use

Digital products due to the use of the environment, practices and other issues occasional crashes, black and white and other anomalies is normal, then you can remove the battery and re-install the boot after use, return to normal.

3. Course that is no power ,and so can not operate

First check battery can be charged test or replace the backup battery and then boot up the operation.

4. Machine heating phenomenon occur during use

Because this machine is a precision digital devices, sealing battery, the machine will has a center amount of heat during use, it is a normal phenomenon.

5. Record a video without sound, or play a sound smaller

First make sure the device is not equipped with waterproof case, because the waterproof case belong to seal part the sound can not be played, followed by the check menu setting options, if there is turn off the sound, or plug the speaker.

6. Video is not smooth, red and green appear caton or blurred(the video) phenomenon.

Please TF card native format or by formatting the computer later re-use, make sure to use genuine high-speed TF card recording camera.

6 .After repeated use button dose not works

This machine is a high-precision digital device, after assembly when the first waterproof case, do not vigorously press the keys to prevent shock, drop and so on, otherwise easily lead to the collapse buttons appear, loss of elasticity, etc., thus adversely button.

7. WIFI signal instability

WIFI signal susceptible to interference, if intermittent, Caton, smear not smooth and so on, make sure that no barrier around the unit to facilitate signal transmission; and held the phone away from this unit is not too far away.

8. WIFI unable to connect

First, check the machine WIFI is turned on, check whether the phone' s connection methods according to the instructions, if you can not connect, it is recommended to test the replacement phone, or update APP.

Optional accessory



(For reference only)

Menu Description

1.Resolution

Display resolution (screen resolution) is the precision of the screen image, it refers to how many pixels that the display can show.

- 1) 1080FHD 1920X1080
- 2) 720P 1280X720 60fps
- 3) 720P 1280X720 30fps
- 4) WVGA 848X480
- 5) VGA 640X480

2. TV out

Television output refers to the camera can be output video or images on TV with AV video cable.

- 1) Off
- 2) On

3.OSD Mode

It means screen menu adjustment. Generally after pressing the Menu button pop-up screen displays all adjust the rectangular Menu of project information, available through the Menu to display the work indicators including color, pattern, such as geometry adjustment, so as to achieve the best use state.

- 1) Off
- 2) On

4.Time-lapse Record

Time-lapse can also be referred to as the time taken, it is through the camera Settings, let the camera can shoot - suspended - automatic cycle, automatic photography at regular intervals, which will last a long time process to a relatively short period of time, make the film work more concise and lively, suitable for continuous evolution of shooting and the movement process, such as plant growth process, chemical reaction phenomenon along with the change of time, movement decomposition and so on.

- 1) Off
- 2) 1 Seconds- Every 30 seconds to take a picture as a video
- 3) 2 Seconds- Every 60 seconds to take a picture as a video
- 4) 5 Seconds- Every 150 seconds to take a picture as a video
- 5) 10 Seconds- Every 300 seconds to take a picture as a video
- 6) 30 Seconds- Every 900 seconds to take a picture as a video
- 7) 1 Minutes- Every 1800 seconds to take a picture as a video



(The red words 00:00:00 shows the pieces of recording)

5. Capture Mode

- 1) Single
- 2) 3S Timer- every 3 seconds take pictures automatically
- 3) 5S Timer- every 5 seconds take pictures automatically
- 4) 10S Timer- every 10 seconds take pictures automatically
- 5) 20S Timer- every 20 seconds take pictures automatically



(The yellow words on the top left corner shows the time to take next pictures)

6. Cyclic Record

A video stored on your card based on different period of time, generally, there are 3 minutes, 5 minutes, 10 minutes, etc.,

- 1) Off
- 2) 3 Minutes- Every 3 minutes as a video
- 3) 5 Minutes- Every 5 minutes as a video
- 4) 10 Minutes- Every 10 minutes as a video



(The red words on the top left corner shows recording time)

7. HDR

High Dynamic Range image (High Dynamic Range, HDR), compared with the ordinary images, can provide more Dynamic Range and image details, according to the different exposure time of LDR (Low Dynamic Range) image, using each exposure time corresponding to the best details of the LDR images to HDR image synthesis, in the end, can better reflect the visual effect in the real environment.

- 1) Off
- 2) On

8. Motion Detection

They can be used for surveillance video unattended and automatic alarm. Image is obtained by camera according to the different frame rate collection will be according to certain algorithm to compute and compare the CPU, when images have change, such as someone walked, camera is moving, calculation and comparison results of digital over threshold and indicator system can automatically make the corresponding processing.

- 1) Off
- 2) On

9. Audio

Audio is the process of recording voice signal on the medium.

- 1) Off
- 2) On

10. Date Stamping

Is a watermark of showing on the video.

- 1) Off
- 2) On

11. Image Size

Refers to images stored in the amount of information, there are how many Pixels Per Inch images, the resolution of the unit for PPI (Pixels Per Inch), commonly known as: Pixels Per Inch.

- 1) 14M 4320X3240
- 2) 12M 4032X3024
- 3) 10M 3648X2736
- 4) 8M 3264X2448
- 5) 5M 2592X1944
- 6) 3M 2048X1536
- 7) 2MHD 1920X1080
- 8) VGA 640X480
- 9) 1.3M 1280X960

12. Quality

Image quality refers to subjective evaluation of an image visual perception. Generally think of image quality refers to the image being measured (i.e., target image) relative to the standard image (i.e., the original image) the degree of error in the human visual system.

- 1) Fine
- 2) Normal
- 3) Economy

13. Sharpness

Sharpness, sometimes called the "resolution", it reflects the image plane definition and an index of the image edge sharpness.

- 1) Strong
- 2) Normal
- 3) Soft

14. White Balance

White balance is to describe the display in the red, green, blue three primary colors produce white accuracy of an indicator. White balance is a very important concept of TV camera field, through which can solve the color reproduction and tonal processing of a series of problems.

- 1) Auto
- 2) Daylight
- 3) Cloudy
- 4) Tungsten
- 5) Fluorescent

15. Color

Rich variety of color can be divided into two categories: no color system and have a color, have a color is the color of the three basic characteristics: hue, purity) (also known as chroma, saturation, and lightness. On chromatology also known as the three elements of color or color three attributes. The color of the saturation is 0 for no color system.

- 1) Color

- 2) B&W
- 3) Sepia

16. ISO

- 1) Auto
- 2) 100
- 3) 200
- 4) 400

17. Exposure

Exposure compensation is a kind of control mode, the general common about $\pm 2-3\text{EV}$, if the environment light slants dark, can increase the exposure value (such as adjusted for $+1\text{EV}$, $+2\text{EV}$) to highlight the sharpness of the picture. Exposure compensation is to consciously change camera automatic calculation of "appropriate" exposure parameters, make more bright or dim image technique. Photographs of the photographer can according to your own idea to adjust light and shade degree, creating a unique visual effect, etc.

- 1) $+2.0$
- 2) $+5/3$
- 3) $+4/3$
- 4) $+1.0$
- 5) $+2/3$
- 6) $+1/3$
- 7) $+0.0$
- 8) $-1/3$
- 9) $-2/3$
- 10) -1.0
- 11) $-4/3$
- 12) $-5/3$
- 13) -2.0

18. Anti-Shaking

The hand shake proof function of digital camera has two kinds: one is the optical, one is digital. Optical hand shock proof and traditional camera is the same, is set up special envoy in the imaging optical path design of the lens, can feel the vibrations of the camera, and according to the characteristics of the vibration and the degree of automatic adjust the light path, make stable imaging. And digital proofing hand shake is by software calculation method, using imaging scanning process correction in conjunction with the process of mechanical shutter release the influence of vibration, obtain stable picture.

- 1) Off
- 2) On

19. Language

12 different countries language available

- 1) English
- 2) Francais

- 3) Espanol
- 4) Portugues
- 5) Deutsch
- 6) Italiano
- 7) 简体中文
- 8) 繁体中文
- 9) Pyccknn
- 10) 日本語
- 11) Cesky
- 12) Polski

20. Date/Time

- 1) 2016/08/12
- 2) 11:50:50
- 3) YY/MM/DD

21. Auto Power Off

The camera will turn off automatically after user-set times.

- 1) Off
- 2) 3 Minutes
- 3) 5 Minutes
- 4) 10 Minutes

22. Beep Sound

The sound of operation buttons

- 1) Off
- 2) On

23. TV Mode

PAL and NTSC belong to two different TV standard difference in movie screening of 24 film frames per second. PAL for 50 games video images per second, NTSC is 60 games every second, and as a result of the now TV is interlaced field, so you can think about PAL 25 complete video frames per second, NSTC 30 complete video frames. Because the two standards are not compatible, is used by domestic TV PAL, so if you want to shoot video direct TV watching, can only choose PAL mode

- 1) NTSC
- 2) PAL

24. screensavers

Screen saver is a specially designed in order to protect the display program. In order to prevent computer for unattended operation and make the long time to display the same picture, lead to aging and shorten the display life.

- 1) 30Seconds
- 2) 1Minutes
- 3) 3Minutes
- 4) 5 Minutes
- 5) Off

25. Frequency

Camera light frequency, such as 50hz, 60hz.

- 1) 50HZ
- 2) 60HZ

26. Rotate

Display icon rotation function; The camera can be normal use backwards

- 1) Off
- 2) On

27. Car Mode

Turn on it and connect USB, The video will record automatically.

- 1) Off
- 2) On

28. WIFI SSID

- 1) SportsDV
- 2) Return OK

29. WIFI Password

- 1) 12345678
- 2) Return OK

30. License No set

Automatic identification license plate area in the process of video recording and add watermark shade. Mainly consider privacy protection.

- 1) Return OK

31. Delete

- 1) Delete Current

Erase This?

Cancel

OK

- 2) Delete All

Erase All Images

Cancel

OK

32. Format

Formatting refers to a disk or disk partitions in the initialization of an operation, the operation often leads to the existing all files in the disk or partition is cleared.

All data will be deleted

Cancel

OK

33. Default Setting

Return menu setting to defaults

Cancel

OK

34. Version

Version (version number) is a version of the identification number. Each operating system (or in the broad sense, every software) has a version number. Version number can be used by users to understand whether the operating system is the latest version, and it provides functions and facilities.

Version

取扱説明書

お客様へ

弊社の商品をご購入頂きまして、誠にありがとうございます。

こちらは海外の販売者なので、日本語があまり完璧ではありませんですが、説明書について適切ではなく表現し、あまり正しくなく表しし、易く誤解されている内容でございますなら、心より申しお詫び申し上げます。

ご質問でございましたら、下記のメールにご遠慮なくお問い合わせくださいませ。

アフターサービスメール：canany_jp@163.com

アフターサービス携帯電話番号：+8618774365245

初めに

弊社の製品は Canany が市場のご要望にお応じすることために作られたの先進のデジタルビデオ、写真撮影、録音やビデオ再生などの機能の物です。これはいつでもどこでも車載録画、アウトドアスポーツ、ホームセキュリティ、ダイビングなどの他の活動に最も適切な製品です。

注意事項

1. 強い直射日光、高い温度に晒すことはしないでください。
2. 製品の画像の品質、音質に影響する可能性があるですから、強い磁力の物から離れてご保管してください。
3. データを間違えることが避けるために Micro SD カードが強い磁力の物の近いところに置かないでください。

4. できれば高品質の Micro SD の使用をお願いします。
5. この商品は煙が出たり、不愉快の感じをしたら、火災予防のためにすぐケーブルをコンセントから抜いてください。
6. ホコリのない乾燥した冷たい所に保管してください。
7. 水の中にいれば、防水ケースを使ってください。陸上にいったら、ザウンドの強化のことができる。
8. 本製品がアップグレードするときには、注意を促すことがないので、気をつけてください。
9. 写真モードは 3 s タイマー、5 s タイマー、10 s タイマー、20 s タイマーなどのセルフタイマーができます。
10. 充電する時にはカメラを消してください。
11. スクリーン セーバーの設定時間は 1 分ので、ずっとスクリーンに記録したければ、メニューの中にスクリーン セーバーの設置を閉じてください。
12. 本商品に関連するの新しいソフトウェアは弊社のホームページ <http://www.szbk-dvr.com/index.php/Download-index.html> でご確認ください。

使う前の注意こと

90%の消費者はこのガイドが役に立つことを見つける
有用なアドバイス

1. 防水ケース

A. 防水ケースの開く方法

ステップ 1. : 画像のとおり、矢印に方向に押してください。



ステップ 2 : 画像が示すように防水ケースの上部にバックルをフリップしてください。



B. 防水ケースの閉じる方法

画像の通りに、黒いバックルを押して、撮影ことができます。



C. 防水ケースのバックルを変更する方法

画像が示すように、矢印の方向のとおり、バックルを引き出してください。



2. Wifi 機能- 無線 LAN のカメラに適用ことが出来る（これは CY-6000 タイプの機能です。CY-4000 のタイプはないです。）

接続の方法：

(1) 無線 LAN モジュールが内蔵していたので、iPhone 或いは Android スマホより「OK CAM」アプリをインストールしてください。



(グーグルの 안드로이드)



(グーグルの IOS)

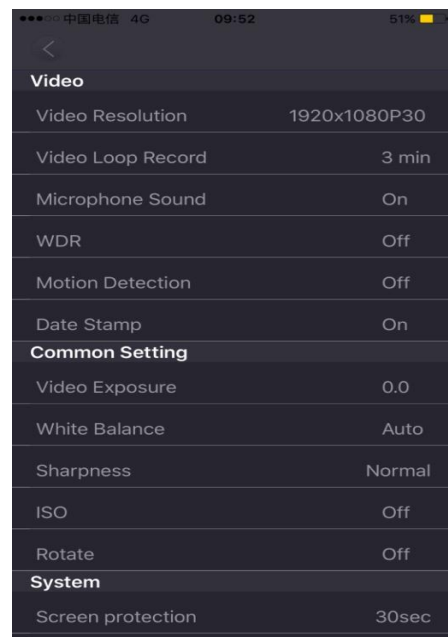
(2) このアプリをインストールした後は、上の右のボタンを押して、スクリーンに無線インターネットのアイコンとスポーツ DV_WIFI 示すことができる。



(3) スマートフォンとタブレットの WIFI の設定を開いてスポーツ DV_WIF を検索して、また接続して、そして「スポーツ DV3C3300CC…」とデフォルトパスワード「12345678」が画面に表示された。

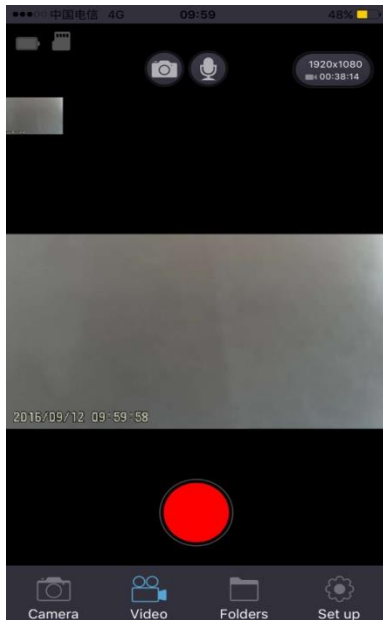


(4) 接続が完了したら、「OK CAM」アプリをオンして、カメラの操作
ことができます。

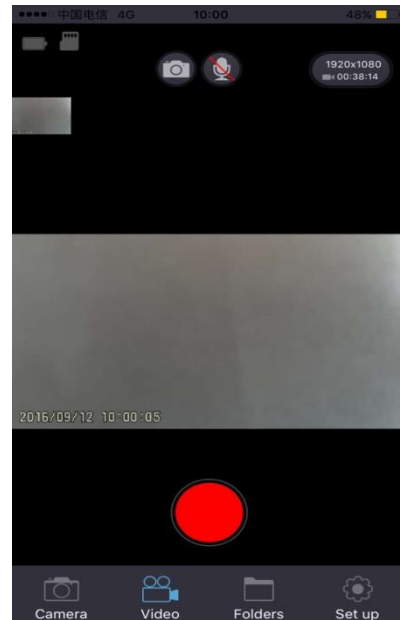


(5) スマートフォンとタブレットで「OK CAM」アプリを起動した後
には、スマートフォンとタブレットからカメラのリアルタイムで撮影
画面を操作することができます。そして、アイコンに関連のソフトと
カメラのデートも操作することが可能で、ビデオする時には、スクリ
ーン ショットできし、マナーモードもできます。(またボタンをクリ
ックして、無線 LAN モードを閉めてください。)





(スクリーン ショット画像)



(マナーモード画像)

(6) 使う環境について：

- A. 水の中で WIFI の機能を使わないでください。
- B. バッテリーがない場合でカメラの操作ができます。

3. メモ

- 1. 充電する時にはカメラを消してください。
- 2. スクリーン セーバーの設定時間は1分ので、ずっとスクリーンに記録したければ、メニューの中にスクリーン セーバーの設置を閉じてください。
- 3. 3分ごとに循環ビデオことができます。また、吸引カップのブラケットをお勧めます。
- 4. 写真モードは 3 s タイマー、5 s タイマー、10 s タイマー、20 s タイマーなどのセルフタイマーができます。
- 5. 水の中にいれば、防水ケースを使ってください。陸上にいれば、他のケースを使って、サウンドの強化のことができる。

4. 連絡方法

1. Amazon メッセージ:



2. お客様へ

弊社の商品をご購入頂きまして、誠にありがとうございます。

こちらは海外の販売者です。日本語があまり完璧ではありませんですが、説明書についてご失礼な表現、あまり正しくなく表し、誤解されている内容でございますなら、心より申しお詫び申し上げます。

ご質問でございましたら、下記のメールにご遠慮なくお問い合わせくださいませ。

アフターサービスメール：canany_jp@163.com

アフターサービス携帯電話番号：+8618774365245

Amazon 製品の評論の活動に参加すること

オプション 1. アマゾンはお客様がユーザー体験を残すことに強くお勧めして、次のお客様に参考を提供している。



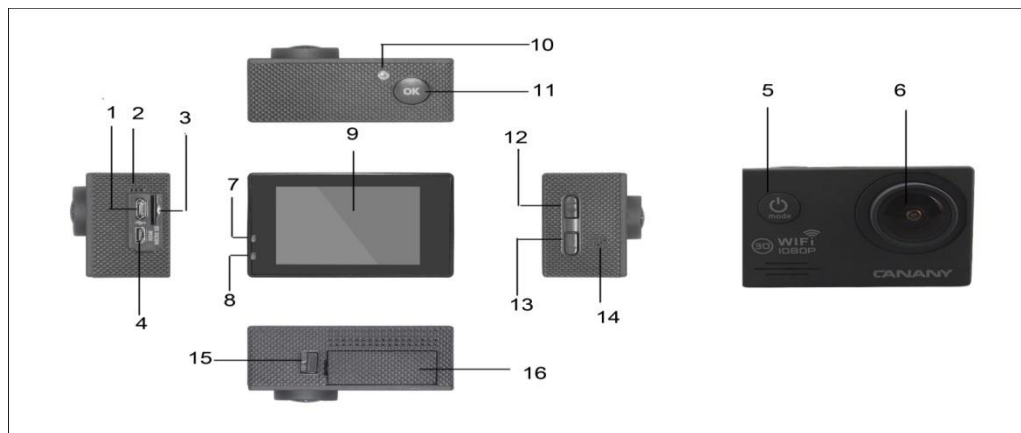
オプション 2. 商品の高評価を分かち合うことをすれば、連絡してください。また、バッテリーを贈り物として郵送して差し上げます。

本製品紹介

1. 付属の防水ケースで水面下 30 メートルの写真が撮ることができる。
2. 1080P HD の高精細度のはやく撮影することができる機能でございます。
3. 動画静止画の再生に便利な 2.0 インチHDスクリーンディスプレイ。(CY-4000 のタイプが 1.5 インチHDスクリーンディスプレイ)
4. HD14 メガピクセル広角レンズ。(CY-4000 のタイプがHD12 メガピクセル広角レンズ。)
5. 充電中も録画することが可能。
6. 録音するときに充電が可能。
7. HDMI 出力。
8. ウェブカメラ機能。
9. 32GB Micro SD カードまでサポート可能。

10. MOV 型式 の録画をサポート。
11. 多種の録画フォーマットをサポート：1080 P，720 P，WVGA.
12. 多種の撮影モードをサポート：シングル、セルフタイマ（2 秒/ 5 秒/10 秒）、連続。
13. ビデオ暗号化。
14. 超軽量、超小型。
15. 4 倍デジタルズーム。
16. WDR である、スクリーンをクリアすることが可能。

商品画像



- | | |
|-----------------------|-----------------------|
| 1. USB 差し込む | 9. LCD ディスプレー |
| 2. マイク | 10. WIFI 信号 ライト |
| 3. マイクロ SD のカードの差し込む口 | 11. OK ボタン |
| 4. HDMI 差し込む口 | 12. アップボタン/WIFI 機能ボタン |
| 5. パワーオン/オフボタン | 13. ダンボタン |
| 6. カメラレンズ | 14. スピーカー |
| 7. 動作インジケータ | 15. バッテリーカバーのスイッチ |
| 8. 充電インジテータ | 16. バッテリーカバー |

防水ケース説明



1. OK ボタン
2. アップボタン/WIFI 機能ボタン
3. ダウンボタン
4. ケースのスイッチ
5. カメラのレンズ
6. パワーオン/オフボタン兼モードボタン
7. 固定台

アクセサリーの組立図

以下はご参考だけとなります

参考一：



操作についての説明

1. Micro SD カードの差し込む

注意：Micro SD カードは高品質の商品をお選びください。使える前に PC でフォーマットをしてください。また、Micro SD カードは良質のものをおすすめします。

2. バッテリーの脱着

- A. バッテリーのフタをロックボタンを押しながらします。
- B. +/- の表示に注意しながらバッテリーを取り付け、むきを確認します。
- C. バッテリーの取り外し：ふたを開けてバッテリーを取りだします。

3. 充電

- A. 本カメラはお手持ちの PC または電源アダプターから直接充電できます。
- B. カーチャージャからも充電することができます。
- C. 本製品は充電のときにも録画が可能です。
- D. 電源スイッチが Off でもカメラへの充電は可能です。

4. カメラ電源の ON/OFF

電源スイッチを 3-5 秒長押しして ON/OFF をします。

LCD ディスプレイモニターを使用して ON/OFF できます。

5. モードの切り替え

電源ボタンを押してモード（録画/写真/再生メニュー）を切り替えます。

録画モードはビデオカメラのアイコン、写真モードのアイコンがスク

リーンの上部に移ります。フィルムアイコンは録画再生を示しています。

6. 録画

A. 電源ボタンを押して録画モードに切り替えビデオカメラのアイコンがスクリーン左上表示されていることを確認します。

B. OK ボタンで録画を開始して、録画中はビデオカメラアイコンが点滅します。

C. もう一度 OK ボタンを押すると録画は停止しアイコンには消滅します。

7. 写真モードの設定

OK ボタンで写真が撮ることができます。

電源ボタンを押して写真モードに切り替えかカメラアイコンがスクリーンの左上に表示されていることが確認出来る。

8. データストレージの再生

USB をつかっている時には PC につないで転送することもできます。

Micro SD カードをとりだしてもカードリーダーで読ませます。

9. メニューの設定

電源のボタンを押したあとには、メニューを設定ください。

上のボタンと下のボタンを押して、オプションが設定出来る。

10. パソコンに繋いで USB ケーブル

USB ケーブルでパソコンにつないで、スクリーンにメモリーと写真が見せつけています。

メモリーにいれたら、パソコンにデータを運送するリムーバブルディスクがあります。

カメラにいれば、設備としてパソコンカメラの動画通信することが可能です。

11. 本機はWi-Fi に経由してAndroid/iPhone/タブレットと接続できます。操作方法は下記となります。（これは CY-6000 タイプの機能です。CY-4000 のタイプはないです。）

A. 携帯電話とパソコンに「OK CAM」ソフトをインストールしてください。

B. カメラの電源をオンにして、「WIFI ボタン（サイトの上ボタン）」を軽く押すと、スクリーンにSSIDとパスワード情報が表示されます。

C. 携帯電話とタブレットの無線LANの機能を設定して、カメラのWIFIの口座を検索して、またつながったの後には、黄色いインジケータ点灯されている。

D. 「OK CAM」アプリをインストールして、本体のWIFI接続して、本機を遠隔操作することが可能です。

12. このカメラは4倍のデジタルズーム機能がある。

A. ズーム機能:アップボタンを長く押すことで、画面が大きくなることができます。

B. 焦点減速機能特徴:ズームしたあとには、ダウンボタンを短く押して、カメラの焦点を引き伸ばすことができます。

13. HDMI 出力

特殊のHDMIケーブルでカメラをHテレビに接続している、入力信号をHDMIに切り替え、画面を再生することができます。

14. 空中撮影

専門のアクセサリで飛行機に本製品取り付けて、空中撮影することができる。

製品仕様：

液晶ディスプレイ (LCD)	1. 5LTPS
レンズ	170° A+ HD 広角 レンズ
言語	日本語/英語/ドイツ語/フランス語/スペイン語/イタリア語など
ビデオの解像度	1080P (1920 x 1080) 30FPS 720P (1280 x 720) 60FPS VGA (848 x 480) 60FPS QVGA (640 x 480) 60FPS
映像フォーマット	MOV
ビデオの圧縮フォーマット	H. 264
写真の解像度	14M(CY-6000)、12M(CY-4000)/ 8M / 5M
ストレージ	Micro SD
撮影モード	シングルショット/セルフタイマー
光源の周波数	50Hz / 60Hz
USB インタフェース	USB2. 0
電源インターフェイス	5V1A
バッテリー容量	900MAH
電力消費	400mA@4. 2V
記録時間	1080P/ About 70 minutes
充電時間	About 3hours
オペレーティングシステム	Windows XP/VistaorAbove/Win7/Mac os
ディメンション	59. 27*41. 13*29. 28

製品の仕様は性能向上のため予告なく変更される場合があります。

画像使用している機器やアクセサリ等は本製品には付属しておりません。コンピューター画面の色表現の都会上、色、イメージ等実際の商品と異なる場合があります。

よくある質問

1. 使用中、フリーズしたり、白い画面したりする状況があります。

デジタル製品は使用環境、操作規範などの問題で偶発的にフリーズしたり、白い画面する状況があります。これらは正常な現状です。この場合では本体から電池を取り出して改めて取り付けます。それから、再起動して、正常に回復することができます。

2. 使用中に起動できない、操作できません。

まず、本体の電池電量を検査して充電テストをします。あるいは、準備のバッテリーを交換して後で再起動と操作を行ってください。

3. 使用中、本体が熱になります。

本製品は高精度なデジタルデバイスであるので、密封性が良いです。使用中、本体がある程度で熱があるのは正常な現状です。ご了承くださいますようお願い申し上げます。

4. 動画は声が出ない、或いは、動画は声が小さいです。

防水ケースを装着して使用する時、録音ができないことを了承いただきますようお願い申し上げます。防水ケースは密封性が強いので、録音が困ります。

また、防水ケースを装着していない場合、本体設定にオフにしたかをご確認ください。スピーカーが詰まったかどうかもご確認ください。

5. 動画が止まったり、ぼんやりしたりと、スムーズに再生出来ない場合
使用前に SD カードを必ずフォーマットしてください。また、高品質な Micro SD カードを使ってください。

6. 繰り返し使用した後にボタンが機能しません。

本製品は高精度なデジタルデバイスであります。防水ケースを装着して使用する時、無理にボタンを押さないでください。ショックやウォールなどことを防止してください。ボタンが崩壊されたり、弾力性が喪失される恐れがあるからです。

7. 無線 LAN 信号は干渉の影響を受けやすいことを使用中、ご了承ください。 (1027)

WIFI 接続が不安定である場合、カメラ本体とスマホの距離を近いにしてください。

8. WIFI 接続ができない状況。

まず、カメラ本体に wifi 機能をオンにしたかどうかをお確認ください。

そして、説明書通り操作しても接続できないなら、他のスマホでも一度お召してください。

また、アプリを变新することをおすすめいたします。

別売りアクセサリ：

自転車用アウントキット

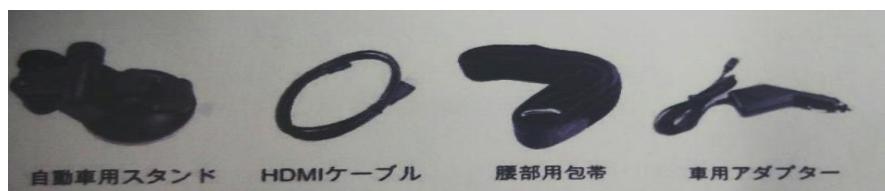
HDMI ケーブル

腹部取り付けベルト

シガーソケット用充電ケーブル

その他

別売りアクセサリ



メニュー説明

1. 解像度

画面解像度はスクリーンの画像の高精度で、ディスプレイに表示できるの画素が下に示すようになった：

- 1) 1080FHD 1920X1080
- 2) 720P 1280X720 60fps
- 3) 720P 1280X720 30fps
- 4) WVGA 848X480
- 5) VGA 640X480

2. テレビの出力

テレビの出力はカメラを通じて、AV 映像ケーブルでテレビに出力動画や静止画像です。

- 1) オン
- 2) オフ

3. OSD モード

画面メニューの調節方式です。メニューのボタンを押した後には、ディスプレイの画面に各種の調節プロジェクトの情報を示されています。またこのメニューを通じて色彩やモードや図形などを調整られて、最高の使用状態に達することができます。

- 1) オン
- 2) オフ

4. インターバル録画

撮影モードが定時撮影が含まれています。カメラの設置を通じて、閉めて-撮影-閉めてという自動循環的に運動することができます。

自動撮影が長い過程に相対的に短く圧縮して、また撮影した作品も更に明快になります。撮影が連続の運動の過程や植物の生育過程や化学反応時間現象の変化や運動の分解などに適用されている。

- 1) オフ
- 2) 1 秒-30 秒ごとに一枚の写真の単位として一つ映像を合成することです。
- 3) 2 秒-60 秒ごとに一枚の写真の単位として一つ映像を合成することです。
- 4) 5 秒-150 秒ごとに一枚の写真の単位として一つ映像を合成することです。
- 5) 10 秒- 300 秒ごとに一枚の写真の単位として一つ映像を合成することです。
- 6) 30 秒-900 秒ごとに一枚の写真の単位として一つ映像を合成することです。
- 7) 1 分-1800 秒ごとに一枚の写真の単位として一つ映像を合成することです。



(左上の「00.00.00」赤い数字は撮影の回数を表示し、時計のようなアイコンに数字が録画の時間を示す。)

5. 撮影モード

一枚撮り、セルフタイマー

- 1) 一枚撮影
- 2) 3 秒タイマー- 3 秒ぶりで自動的に撮影することです。
- 3) 5 秒タイマー- 5 秒ぶりで自動的に撮影することです。
- 4) 10 秒タイマー- 10 秒ぶりで自動的に撮影することです。

5) 20 秒タイマー- 20 秒ぶりで自動的に撮影することです。



(左上の緑の数字が毎回撮影かかる時間を表示する。)

6. 上書き録画

一般的には 3 分、5 分、10 分などの SD カードに保存して、そしてカードに入れられない時には、一番前のビデオ前から覆われていることができます。

1) オフ

2) 3 分-3 分ごとに一つ映像になることです。

3) 5 分-5 分ごとに一つ映像になることです。

4) 10 分-10 分ごとに一つ映像になることです。



(左上の赤い数字は録画している時間を表示する)

7. HDR

高动态範囲画像 (Dynamic Range high-k、略称 HDR)、普通の画像より、多くの动态範囲と画像提供できます。細部の露出によって

LDR (d-low- Dynamic Range) の画像を利用し、露出時間ごとに対応最高の細部の最終 HDR 画像反映できし、真実環境の中の視覚効果もできます。

1) オン

2) オフ

8. 動作検出

無人監視カメラと自動通報の場合で使われている。カメラを通じて周波数によって採取された画像が CPU の一定アルゴリズムを計算と比較し、画面が変化する時、誰が通るか、レンズが移動されか、計算された数字が結果を超える指示したら、自動的に対応するシステムの処理です。

1) オン

2) オフ

9. 録音

録音は音の信号が媒質に記録の過程だ

1) オン

2) オフ

10. 日付

1) オン

2) オフ

11. 解像度

解像度は画像でメモリーの情報量です。この単位は PPI (Pixels Per Inch) また画素のインチです。

1) 14M 4320X3240

- 2) 12M 4032X3024
- 3) 10M 3648X2736
- 4) 8M 3264X2448
- 5) 5M 2592X1944
- 6) 3M 2048X1536
- 7) 2MHD 1920X1080
- 8) VGA 640X480
- 9) 1.3M 1280X960

12. 画質

画像品質がはかられる画像(すなわち目標画像)は基準画像(すなわち原画像)より、テリーサに視覚システム誤差が生じるの程度です。

- 1) ファイン
- 2) ノーマル
- 3) エコノミー

13. シャープネス

シャープネスは精細度です。画像の平面の精細度と画像の縁に锐さの程度の指標です。

- 1) ハード
- 2) ノーマル
- 3) ソフト

14. ホワイトバランス

- 1) オート
- 2) 日光

- 3) 曇り
- 4) 電球
- 5) 蛍光灯

15. カラー

- 1) カラー
- 2) 白黒

16. ISO

- 1) オート
- 2) 100
- 3) 200
- 4) 400

17. 露出補正

露出補償は一種の露出制御方式です。普通は±2- 3EV です。暗い環境光源にいれば、露出値が増加できし、画面の解像度も著しくになります。自分の考えによって写真の明暗の程度も調節し、独特の視覚効果もだされます。

- 1) +2.0
- 2) +5/3
- 3) +4/3
- 4) +1.0
- 5) +2/3
- 6) +1/3
- 7) +0.0
- 8) -1/3

- 9) $-2/3$
- 10) -1.0
- 11) $-4/3$
- 12) $-5/3$
- 13) -2.0

18. 手ぶれ補正

防手震はソフトウェア計算の方法を利用し、画像スキャン過程と機械のシャッターの過程を相互矯正振動の影響で、画面の安定を得ることです。

- 1) オン
- 2) オフ

19. 言語設定

19 種の言語の設定ことができる

- 1) 英語
- 2) フランス
- 3) スペイン語
- 4) ポルトガル語
- 5) ドイツ語
- 6) イタリア語
- 7) 簡体字中国語
- 8) 繁体字中国語
- 9) ロシア語
- 10) 日本語
- 11) チェコ語

12) ポーランド語

20. 日付/時刻

1) 2016/08/12

2) 11:50:50

3) YY/MM/DD

21. オートパワーオフ

撮影しない場合で、設置の時間にした後で、自動的にオフことができる。

1) オフ

2) 3 分

3) 5 分

4) 10 分

22. 操作音

ボタンを操作するの音です。

1) オン

2) オフ

23. TV モード

TV モードは PAL と NTSC を含まれます。映画の放送と違うのは秒速 24 のフィルムのフレームです。PAL モードは秒速 50 ビデオ画像で NTSC モードは、秒速 60 ですから。今のテレビが表示できるため、PAL モードは秒速 25 個の完全な動画のフレーム、NTSC モードは 30 個の完全な動画のフレーム。

1) NTSC

2) PAL

24. スクリーンセーバ

これはディスプレイの保護のために専門的に設計のプログラムです。

- 1) 30 秒
- 2) 1 分
- 3) 3 分
- 4) 5 分
- 5) オフ

25. 周波数

- 1) 50HZ
- 2) 60HZ

26. 回転

画面のアイコン回転機能です。倒れている機械を持って正常な使用できる。

- 1) オン
- 2) オフ

27. ドライブレコーダーモード

USB を接続したあとには、自動的に録画する。

- 1) オン
- 2) オフ

28. WIFI SSID

- 1) SportsDV
- 2) Return OK

29. WIFI パスワード

1) 12345678

2) Return OK

30. 車体ナンバー未設定

ビデオの過程で自動的にナンバープレートを識別し、透かしもつけている。主はプライバシー保護です。

1)Return OK

31. 削除

SD カードのメモリーの内容を削除する。

1)現在のを削除しますか

a. 一枚削除しますか

キャンセル

確認

b. 全部削除しますか

キャンセル

確認

32. フォーマット

これはディスクやディスクのゾーンに初期化の一つの操作です。

この操作が既存のディスクやゾーンでのファイルを除去することができます。

a. データ初期化

キャンセル

確認

33. デフォルト設定

a. リセット

キャンセル

確認

34. バージョン

ソフトバージ Sports DV

更新時間 20160831