



NÜÜD for iPhone 6 and 6 Plus

OWNER'S MANUAL
EN / NL / RU / PL / FI / TR / AR / HE
FOR MORE LANGUAGES GO TO WWW.LIFEPROOF.COM

FOR MORE LANGUAGES GO TO WWW.LIFEPROOF.COM/SUPPORT

Pour d'autres langues, rendez-vous sur le site www.lifeproof.com/support

Per ulteriori lingue visita www.lifeproof.com/support

Weitere Sprachen finden Sie unter www.lifeproof.com/support

Para otros idiomas vaya a www.lifeproof.com/support

Para acceder a mais idiomas, visite www.lifeproof.com/support

Fler språk finns på www.lifeproof.com/support

如需其他语言版本，请访问 www.lifeproof.com/support

更多語言，請瀏覽 www.lifeproof.com/support

다른 언어로 보려면 www.lifeproof.com/support 을 방문하십시오

言語はwww.lifeproof.com/support で設定できます

CASE KEY

Your new case ships assembled. To disassemble for water testing and/or installation, open the charge port door and use the included case key to separate case.

SLEUTELTJE

Uw nieuwe hoesje wordt kant en klaar verzonden. Om het hoesje uit elkaar te halen voor het testen van de waterdichtheid en/of voor installatie, opent u het klepje voor de laadaansluiting en gebruikt u de bijgevoegde sleutel om het hoesje uit elkaar te halen.

КЛЮЧ ДЛЯ ЧЕХЛА

Новые чехлы поставляются в собранном виде. Если чехол требуется разобрать для проведения теста на водонепроницаемость и/или установки, откройте крышку гнезда для зарядки и используйте входящий в комплектацию ключ, чтобы разъединить заднюю и переднюю части чехла.

KLUCZYK ETUI

Etui dostarczane jest w formie zmontowanej. Aby rozmontować je w celu przeprowadzenia testu lub instalacji, otwórz osłonę portu ładowania i użyj kluczyka do odzepienia etui.

KOTELON AVAIN

Uusi kotelosi toimitetaan koottuna. Jotta voit avata kotelon vedenpitävyyden testausta ja/tai asennusta varten, avaa latausportin luukku ja käytä mukana toimitettua kotelon avainta.

KILIF ANAHTARI

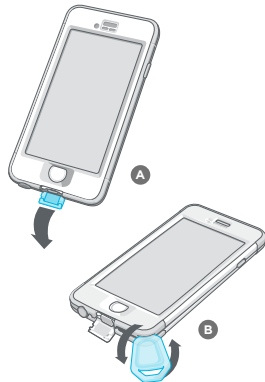
Yeni kılıfınız monte bir şekilde teslim edilmektedir. Su testi ve/veya cihazı takmak amacıyla sökmek için, şarj bağlantı noktası kapağını açın ve kılıfı ayırmak için cihazla birlikte verilen kılıf anahtarını kullanın.

مفتاح الجراب

تم شحن الجراب الخاص بك مجتمعا. لفك تركيبه من أجل اختبار المياه و/أو تثبيت افتح باب منفذ الشاحن واستخدم مفتاح الجراب الوارد لفصل الجراب.

מפתח לכיסוי המגן

כיסוי המגן החדש שלכם נשלח כשהוא מורכב. כדי לפרק אותו לצורך בדיקת עמידות במים ו/או התקנה, פתחו את דלת יציאת המסען והשתמשו במפתח המצורף לפתיחת כיסוי המגן.



CHECK O-RING AND SEAL

1. Case back: make sure O-ring and seal are in place and free of dust, dirt, hair and debris
If dirty: remove, rinse in warm water, shake off, reinstall
2. Case front: make sure integrated gasket is free of dust, dirt, hair and debris
If dirty: rinse in warm water and shake off moisture

O-RING EN AFDICHTING CONTROLEREN

1. Achterzijde behuizing: zorg ervoor dat de O-ring en de afdichting op hun plek zitten en vrij zijn van stof, vuil, haar en andere vervuiling
Als deze onderdelen vuil zijn: deze verwijderen, afspoelen in warm water, afschudden en opnieuw plaatsen
2. Voorzijde behuizing: zorg ervoor dat de geïntegreerde pakking vrij is van stof, vuil, haar en vervuiling
Als deze onderdelen vuil zijn: deze afspoelen in warm water en vocht afschudden

ПРОВЕРКА ГЕРМЕТИЧНОСТИ УПЛОТНЕНИЙ

1. Задняя часть чехла: убедитесь в том, что уплотнительное кольцо и внутренний уплотнитель находятся на месте и что на них отсутствуют пыль, грязь, волосы и мелкие посторонние частицы
При наличии загрязнения: удалите его, промойте в теплой воде, стряхните грязь, выполните переустановку
2. Передняя часть чехла: убедитесь в отсутствии на уплотнителе пыли, грязи, волос и мелких посторонних частиц
При наличии загрязнения: промойте в теплой воде и стряхните воду

SPRAWDŹ PIERŚCIEŃ SAMOUSZCZELNIAJĄCY I USZCZELKĘ

1. Tylna część obudowy: sprawdź, czy pierścień samouszczelniający i uszczelka są osadzone na swoim miejscu i są wolne od pyłu, zanieczyszczeń, włosów i ciał obcych
W przypadku zabrudzenia, należy je zdjąć, przepłukać w ciepłej wodzie, strząsnąć wodę i ponownie zainstalować
2. Przednia część obudowy: sprawdź, czy zintegrowana uszczelka jest wolna od kurzu, zanieczyszczeń, włosów i ciał obcych
W przypadku zabrudzenia należy ją przepłukać w ciepłej wodzie, a następnie strząsnąć

TARKISTA O-RENGAS JA TIIVISTE

1. Kotelon takakansi: varmista, että O-rengas ja tiiviste ovat paikallaan ja että niissä ei ole pölyä, likaa, hiuksia tai muita jäämiä
Jos likainen: irrota, huuhtelee lämpimässä vedessä, ravista vesi pois, asenna takaisin
2. Kotelon etukansi: varmista, että integroidussa tiivisteessä ei ole pölyä, likaa, hiuksia tai muita jäämiä
Jos likainen: huuhtelee lämpimässä vedessä ja ravista kosteus pois

O-HALKA VE CONTAYI KONTROL EDIN

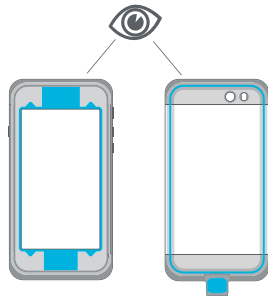
1. Kılıf sırtı: O-halkası ve contanın yerinde ve tozdan, kirden, saçtan ve kırıntıdan arındırılmış olmasını sağlayın
Kırlıyşe: temizleyin, ılık suda durulayın, silkeleyin ve yeniden kurun
2. Kılıf yüzü: Entegre salmastranın tozdan, kirden, saçtan ve kırıntıdan arındırılmış olmasını sağlayın
Kırlıyşe: ılık suda durulayın ve silkeleyerek rutubetini alın

افحص الحلقة والسدادة

1. ظهر الحافظة: تحقق من استقرار الحلقة والسدادة في مكانيهما وخلوهما من التراب والغبار والشعر والقاذورات
إذا وجدت أتربة: فأزلهما واشطف بماء دافئ، ثم رج المنتج وأعد التركيب
2. وجه الحافظة: تحقق من أن الطوق المدمج خال من الأتربة والغبار والقاذورات
إذا وجدت أتربة: اشطف المنتج بماء دافئ ورجه لدفع البلل

בדיקת גומיות האטימה

1. החלק האחורי של הכיסוי: ודאו שגומיות האטימה נמצאות במקומן ואין עליהן אבק, לכלוך, שיער או פסולת
אם הן מלוכלכות הסירו אותן, שטפו במים חמים, נערו את המים וחברו מחדש
2. החלק הקדמי של הכיסוי: ודאו שאין על האטם בכיסוי אבק, לכלוך, שיער או פסולת
אם הוא מלוכלך שטפו אותו במים חמים ונערו את המים



WATER TEST

Your case has been factory water tested. But to make sure you assemble it correctly, you can use the included device test unit to do your own test.

1. Insert device test unit into case front and snap on case back
2. Close charge port door and screw jack cover all the way in
3. Submerge in water for 30 minutes
4. Remove, dry, and look inside for moisture
5. Open charge port door and use the included case key or a coin to separate case
6. If dry inside, go to Install Device. If wet inside, visit www.lifeproof.com/support.

WATERTEST

Uw hoesje is in de fabriek op waterdichtheid getest. Om er zeker van te zijn dat u het hoesje op de juiste wijze aanbrengt, kunt u de bijgevoegde tester gebruiken om te controleren of het hoesje na het aanbrengen waterdicht zal zijn.

1. Plaats de testeenheid voor het toestel in de voorzijde van de behuizing en klik de achterzijde van de behuizing vast
2. Sluit het klepje voor de laadaansluiting en schroef de afdekking van de hoofdtelefoonaansluiting helemaal vast
3. Dompel het geheel gedurende 30 minuten onder in water
4. Haal het apparaat uit het water, droog het af en inspecteer de binnenkant op vocht
5. Open het klepje van de laadaansluiting en open het hoesje met de bijgevoegde sleutel of een munt
6. Indien de binnenkant droog is, ga dan door naar Apparaat Installeren hieronder. Is de binnenkant nat, ga dan naar www.lifeproof.com/support.

ПРОВЕРКА НА ВОДОНЕПРОНИЦАЕМОСТЬ

Испытания на водонепроницаемость вашего чехла проводились на заводе. Но чтобы убедиться в том, что вы правильно собрали чехол, вы можете провести собственное испытание с помощью прилагаемого тестового модуля.

1. Поместите испытательный образец в переднюю часть чехла и защелкните заднюю крышку
2. Закройте крышку гнезда для зарядки и ввинтите крышку до упора
3. Погрузите чехол в воду на 30 минут
4. Выньте, просушите и проверьте его на предмет наличия влаги внутри
5. Откройте крышку гнезда для зарядки, используйте входящий в комплектацию ключ или монетку, чтобы разъединить заднюю и переднюю части чехла
6. Если внутри сухо, можно переходить к разделу "Установка устройства". Если внутри имеется влага, обратитесь в www.lifeproof.com/support.

TEST ZANURZENIA W WODZIE

Twoje etui zostało poddane fabrycznym testom wodoszczelności. Jednak aby złożyć je prawidłowo, możesz użyć znajdującego się w zestawie urządzenia do przeprowadzenia własnego testu.

1. Umieść atrapę urządzenia w przedniej części obudowy i zatrzaśnij część tylną
2. Zamknij osłonę portu ładowania i do końca dokręć pokrywę wejścia typu jack
3. Zanurz w wodzie na 30 minut
4. Wyjmij, osusz i sprawdź, czy wewnątrz nie ma wilgoci
5. Otwórz osłonę portu ładowania i użyj znajdującego się w zestawie kluczyka do etui lub monety, aby odczepić etui
6. Jeśli w środku jest sucho, przejdź do części Montaż urządzenia. Jeśli w środku są ślady wilgoci, odwiedź stronę www.lifeproof.com/support.

VESITESTI

Kotelon vedenpitävyys on testattu tehtaalla. Oikean kokoamisen varmistamiseksi voit käyttää mukana toimitettua laitteen testiyksikköä oman testin tekemiseen.

1. Aseta laitteen testiyksikkö kotelon etukanteen ja napsauta takakansi kiinni
2. Sulje latausportin luukku ja kierrä pistokkeen suojus kokonaan sisään
3. Upota veteen 30 minuutiksi
4. Poista, kuivaa ja tutki, onko sisällä kosteutta
5. Avaa latausportin luukku ja käytä mukana toimitettua kotelon avainta tai kolikkoa kotelon avaamiseen
6. Jos laite on kuiva sisältä, siirry kohtaan Laitteen asennus. Jos se on märkä, vieraile sivulla www.lifeproof.com/support.

SU TESTI

Kilfinin fabrikada suya karşı test edilmiştir. Fakat montajı doğru yaptığınızdan emin olmak için, kendi testinizi yapmak üzere cihazla birlikte verilen test ünitesini kullanabilirsiniz.

1. Cihaz test ünitesini mahfazanın ön kısmına yerleştirin ve mahfazanın arka kısmını kapatın
2. Şarj bağlantı noktası kapağını kapatın ve jak kapağını yerine itin
3. 30 dakika boyunca suya batırın
4. Çıkarın, kurutun ve içinde rutubet olup olmadığına bakın
5. Şarj bağlantı noktası kapağını açın ve cihazla birlikte verilen kılıf anahtarı veya bir madeni parayı kullanarak kılıfı ayırın
6. İç taraf kuru ise, Cihazı Takma bölümüne geçin. İç taraf ıslak ise, şu adresi ziyaret edin: www.lifeproof.com/support.

اختبار الماء

لقد تم اختبار الجراب الخاص بك ضد الماء في المصنع. ولكن للتأكد من تجميعه بشكل صحيح، يمكنك استخدام وحدة اختبار الجهاز الواردة للقيام بالاختبار بنفسك.

1. أدخل الجهاز في واجهة الحافظة واضغط على ظهر الحافظة
2. قم بإغلاق باب منفذ الشاحن وغطاء مقبس سماعة الرأس
3. اغمر الحافظة في الماء لمدة 30 دقيقة
4. ثم أخرجها وجففها وانظر داخلها بحثًا على الببل
5. افتح باب منفذ الشاحن واستخدم مفتاح الجراب الوارد أو قطعة عملة معدنية لفصل الجراب
6. إذا كان الداخل جافًا، انتقل إلى "تثبيت الجهاز". إذا كان الداخل رطبًا، زر www.lifeproof.com/support.

בדיקת מים

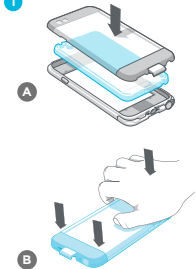
כיסוי המגן שלכם נבדק בבית החרושת לעמידות במים. אולם כדי לוודא שהתקנתם אותו כראוי תוכלו להשתמש ביחידת הבדיקה למכשיר המצורפת כדי לבצע בדיקה משלכם.

1. הכניסו את יחידת הבדיקה למכשיר לגב כיסוי המגן והצמידו את חזית כיסוי המגן
2. סגרו את דלת יציאת המטען ואת הכיסוי לשקע לאחניות
3. טבלו את הכיסוי במים למשך 30 דקות
4. הוציאו, יבשו אותו ובדקו שפנים הכיסוי אינו רטוב
5. פתחו את דלת יציאת המטען והשתמשו במפתח כיסוי המגן המצורף או במטבע לפתיחת כיסוי המגן
6. אם יבש בפנים, עברו להתקנת המכשיר. אם רטוב בפנים, בקרו בכתובת www.lifeproof.com/support.

WATER TEST

Watertest/Проверка На Водонепроницаемость/
Test Zanurzenia W Wodzie/Vesitesti/Su Testi/
בדיקת מים/اختبار الماء

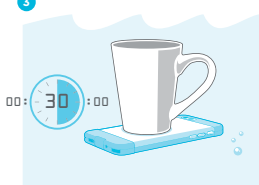
1



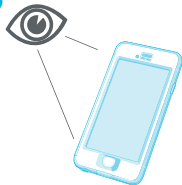
2



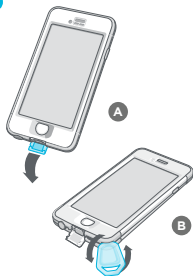
3



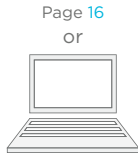
4



5



6



INSTALL

1. Remove any screen protectors and clean device with included cloth
2. Insert into case front, bottom first, aligning headphone port with headphone jack cover
3. Snap on case back
4. Close charge port door and screw jack cover all the way in

Note: program touch sensor per manufacturer instructions before installing case

PLAATSEN

1. Verwijder schermbeschermingen en reinig het toestel met het meegeleverde doekje
2. Plaats de sleutel in de voorkant van het hoesje - met de onderkant eerst - en positioneer de opening voor de hoofdtelefoonuitgang recht tegenover de afdekking ervan
3. Klik de achterkant van het hoesje vast
4. Sluit het klepje voor de laadaansluiting en schroef de afdekking van de hoofdtelefoonaansluiting helemaal vast

Let op: Programmeer de druksensor volgens de instructies van de fabrikant alvorens het hoesje te installeren.

УСТАНОВКА

1. Снимите все защитные компоненты с экрана и протрите устройство с помощью прилагаемой салфетки
2. Вначале вставьте ключ в переднюю часть чехла снизу, выравнивая гнездо для наушников с крышкой гнезда для наушников
3. Зафиксируйте заднюю часть чехла
4. Закройте крышку гнезда для зарядки и ввинтите крышку до упора

Внимание: запрограммируйте тактильный датчик в соответствии с инструкциями производителя перед установкой устройства в чехол

ZAINSTALUJ

1. Zdejmij ewentualne osłony ekranu i oczyść urządzenie za pomocą dołączonej ściereczki
2. Umieść w etui od strony tylnej, dopasowując wejście słuchawkowe z pokrywą wejścia słuchawkowego typu jack
3. Zamknij etui, dociskając od strony tylnej
4. Zamknij osłonę portu ładowania i do końca dokręć pokrywę wejścia typu jack

Uwaga: zaprogramuj czujnik dotykowy zgodnie z instrukcją producenta przed zamontowaniem etui

ASENNA

1. Poista näytönsuojukset ja puhdista laite mukana tulleella liinalla
2. Aseta kotelon etupuolelle pohja edellä ja kohdista kuulokkeiden portti kuulokkeiden pistokkeen suojuksen kanssa
3. Paina kiinni kotelon takakanteen
4. Sulje latausportin luukku ja kierrä pistokkeen suojus kokonaan sisään

Huomaa: ohjelmoi kosketusanturi valmistajan ohjeiden mukaisesti ennen kotelon asennusta

TAKIN

1. Tüm ekran koruyucuları çıkarın ve teslimat kapsamındaki bezle cihazı temizleyin
2. Cihazı alt taraftan başlayarak kılıfın ön parçasına takın ve kulaklık bağlantı noktasını kulaklık girişi kapağına hizalayın
3. Kılıfın arka parçasını yerine oturtun
4. Şarj bağlantı noktası kapağını kapatın ve jak kapağını yerine itin

Not: Kılıfı takmadan önce dokunmatik sensörünü üreticinin talimatlarına göre programlayın

التركيب

1. انزع أي واقيات للشاشة ونظف الجهاز بقطعة القماش الواردة مع المنتج
 2. أدخله في وجه الجراب الأسفل أولاً، مع محاذاة منفذ سماعة الرأس بغطاء مقبس سماعة الرأس
 3. أدخله بإحكام في ظهر الجراب
 4. قم بإغلاق باب منفذ الشاحن وغطاء مقبس سماعة الرأس
- ملاحظة: قم ببرمجة مستشعر اللمس وفق تعليمات الشركة المصنعة قبل تثبيت الجراب

התקן

1. הסירו את מגן המסך ונקו את המכשיר באמצעות מטלית הבד שצורפה לכיסוי
 2. הכניסו לחזית כיסוי המגן כשחלקו התחתון מוכנס ראשון, והתאימו את השקע לאוזניות לכיסוי של השקע
 3. הצמידו את גב כיסוי המגן
 4. סגרו את דלת יציאת המסען ואת הכיסוי לשקע לאוזניות
- הערה: תכנתו את חיישן המגע על פי הוראות היצרן לפני התקנת כיסוי המגן

1



2



3



4



INSTALL SCRATCH PROTECTOR (OPTIONAL)

Your NÜÜD case is designed to be waterproof, dirt proof, snow proof and shockproof without the use of a screen cover. If you wish to add a layer of screen protection, apply the optional scratch protector after installing your case.

1. Align scratch protector with touchscreen
2. Hold bottom half, pull tab (A) and peel rear film away
3. Ensure there are no air bubbles under screen film
4. Pull tab (B) and peel top film away

Replacement scratch protectors are available at www.lifeproof.com

KRASBESCHERMINGINSTALLEREN (OPTIE)

Uw NÜÜD hoesje is ook zonder extra schermbechermer water-, stof-, sneeuw- en schokbestendig. Als u een laag schermbecherming wilt toevoegen, plaats de optionele krasbechermer dan na het installeren van uw hoesje.

1. Lijn de krasbechermer uit met het touchscreen
2. Hou de onderkant vast, trek aan het lipje (A) en trek voorzichtig de folie van de achterkant
3. Zorg ervoor dat er geen luchtbelletjes achterblijven onder de bechermerfolie
4. Trek aan het lipje (B) en verwijder de folie aan de bovenkant

Reserve krasbechermers zijn verkrijgbaar op www.lifeproof.com

УСТАНОВКА ЗАЩИТЫ ОТ ЦАРАПИН (ПРИБРЕТАЕТСЯ ДОПОЛНИТЕЛЬНО)

Чехол серии NÜÜD обеспечивает водонепроницаемость, защиту от грязи снега и ударов без дополнительной защиты экрана устройства. Если вы хотите добавить еще один слой защиты для экрана, установите защиту от царапин (приобретается дополнительно) после установки вашего чехла.

1. Выровняйте защитное покрытие с краями сенсорного экрана
2. Придерживая нижнюю половину защитного покрытия, вытащите лепесток (A) и снимите заднюю пленку
3. Убедитесь, что под защитной пленкой не осталось воздушных пузырьков
4. Вытащите лепесток (B) и снимите верхнюю пленку

Запасные защитные покрытия от царапин можно заказать на сайте www.lifeproof.com

MONTAŻ OSŁONY ZAPOBIEGAJĄCEJ ZARYSOWANIU (OPCJONALNEJ)

Etui NÜÜD jest wodoszczelne oraz odporne na zabrudzenia, śnieg i wstrząsy bez stosowania osłony ekranu. Jeżeli chcesz zastosować dodatkową folię chroniącą ekran, po zamontowaniu etui załóż opcjonalną osłonę zapobiegającą zarysowaniu.

1. Ustaw osłonę tak, aby zakrywała cały ekran dotykowy
2. Przytrzymaj dolną połowę, pociągnij wypustkę (A) i odklej tylną folię
3. Uważaj, aby pod osłoną nie pozostały pęcherzyki powietrza
4. Pociągnij wypustkę (B) i odklej górną część folii

Zapassowe osłony znajdziesz na www.lifeproof.com

NAARMUUNTUMISSUOJAN ASENNUS (VALINNAINEN)

NÜÜD-kotelo on vedenpitävä, liankestävä, lumenkestävä ja iskunkestävä ilman, että käytetään näytönsuojusta. Jos haluat parantaa näytönsuojaa, käytä valinnaista naarmuuntumissuojaa kotelon asennuksen jälkeen.

1. Kohdista naarmuuntumissuoja kosketusnäytön kanssa
2. Pidä kiinni alapuolesta, vedä läpistä (A) ja irrota takapuolen kalvo
3. Varmista, että kalvon alle ei jää ilmakuplia
4. Vedä läpistä (B) ja irrota päällimmäinen kalvo

Naarmuuntumissuojia voi tilata osoitteesta www.lifeproof.com

ÇİZİLME ÖNLEYİCİYİ TAKMA (OPSİYONEL)

NÜÜD kılıfınız, herhangi bir ekran kapağı kullanmadan su, toz, kar ve darbelere karşı dayanıklı olacak şekilde tasarlanmıştır. Ekranı korumak için ekstra bir katman eklemek istiyorsanız, kılıfınızı taktıktan sonra opsiyonel çizilme önleyiciyi uygulayabilirsiniz.

1. Çizilme önleyiciyi dokunmatik ekrana hizalayın
2. Alt kısımdan tutun, açma şeridini çekin (A) ve arka filmi soyun
3. Ekran filminin altında hava kabarcığı kalmamasına dikkat edin
4. Açma şeridini çekin (B) ve üst filmi soyun

Yedek çizilme önleyiciler için www.lifeproof.com adresine bakabilirsiniz

تثبيت الواقي من الخدش (اختياري)

الهدف من جراب D-N الخاص بك أن يكون ضد الماء، وضد الغبار، وضد الثلج، وضد الصدمات دون استخدام غطاء الشاشة. إذا كنت ترغب في إضافة طبقة لحماية الشاشة، قم باستخدام واقي الخدش الاختياري بعد تثبيت الجراب الخاص بك.

1. محاذاة الواقي من الخدش مع شاشة اللمس
2. امسك النصف الأسفل، واسحب اللسان (أ) وقشر الغشاء الخلفي
3. تحقق من عدم وجود فقاعات هواء تحت غشاء الشاشة
4. سحب اللسان (ب) وقشر الغشاء الأعلى

بدائل الواقي من الخدش متوفرة في www.lifeproof.com

התקנת מגן נגד שריטות (אפשרות בחירה)

סוי המגן שלכם NÜÜD מעוצב להיות עמיד כנגד מים, לכלוך, שלג ועזוועים ללא שימוש בכיסוי מסך. אם ברצונכם להוסיף שכבה של מיגון מסך, הוסיפו את המגן נגד שריטות שמוצע כאפשרות בחירה לאחר התקנת כיסוי המגן שלכם.

1. ישרו את המגן נגד שריטות עם מסך המגע
2. אחזו בחלקו התחתון, משכו בלולאה (A) וקלפו את הציפוי האחורי
3. ודאו שאין בועות אוויר מתחת לציפוי המסך
4. משכו בלולאה (B) וקלפו את הציפוי העליון

מגנים נגד שריטות להחלפה זמינים ב-www.lifeproof.com

INSTALL SCRATCH PROTECTOR (OPTIONAL)

Krasbescherminginstalleren (Optie)/Установка Защиты От Царапин (Приобретается Дополнительно)/
Montaż Osłony Zapobiegającej Zarysowaniu (Opcjonalnej)/Naarmuuntumissuojan Asennus
(Valinnainen)/Çizilme Önleyiciyi Takma (Opsiyonel)/تنبيت الواقي من الخدش (اختياري)/
התקנת מגן נגד שריטות (אפשרות בחירה)



REMOVE

1. Open charge port door and use the included case key or a coin to separate case
2. Pull case apart and remove device

VERWIJDEREN

1. Open het klepje van de laadaansluiting en open het hoesje met de bijgevoegde sleutel of een munt
2. Trek het hoesje uiteen en verwijder het apparaat

СНЯТИЕ

1. Откройте крышку гнезда для зарядки, используйте входящий в комплектацию ключ или монетку, чтобы разъединить заднюю и переднюю части чехла
2. Раскройте чехол и выньте устройство

USUŃ

1. Otwórz osłonę portu ładowania i użyj znajdującego się w zestawie kluczyka do etui lub monety, aby odczepić etui
2. Odczep etui i zdemontuj urządzenie

POISTA

1. Avaa latausportin luukku ja käytä mukana toimitettua kotelon avainta tai kolikkoa kotelon avaamiseen
2. Avaa kotelo ja poista laite

ÇIKARIN

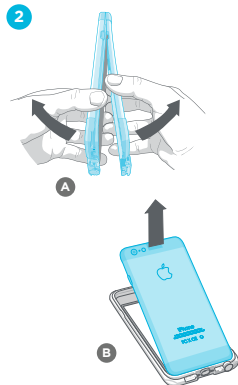
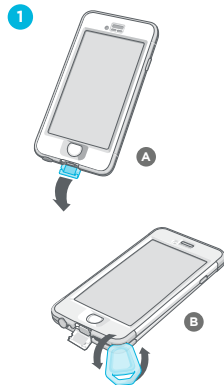
1. Şarj bağlantı noktası kapağını açın ve cihazla birlikte verilen kılıf anahtarı veya bir madeni parayı kullanarak kılıfı ayırın
2. Kılıfı dışarı doğru çekerek cihazı çıkarın

الإخراج

1. افتح باب منفذ الشاحن واستخدم مفتاح الجراب الوارد أو قطعة عملة معدنية لفصل الجراب
2. اسحب الجراب بعيداً وقم بإزالة الجهاز

הסר

1. פתחו את דלת יציאת המטען והשתמשו במפתח כיסוי המגן המצורף או במטבע לפתיחת כיסוי המגן
2. פתחו את כיסוי המגן לרווחה והוציאו את המכשיר



REMOVE

Verwijderen/СНЯТИЕ/
Usuń/Poista/Çikarin/
הסר/الإخراج

AUDIO ADAPTOR

To maintain the watertight seal when using headphones, install the included headphone adaptor

1. Unscrew headphone jack cover
2. Insert adaptor and screw in until snug
3. Plug in your headphones

AUDIO-ADAPTER

Installeer de meegeleverde koptelefoonadapter om de waterbestendige afdichting te behouden bij gebruik van een koptelefoon

1. Schroef de afdekking van de hoofdtelefoonaansluiting los
2. Steek de adapter in het toestel en schroef deze erin tot deze goed vast zit
3. Sluit de koptelefoon aan op het toestel

АДАПТЕР ДЛЯ НАУШНИКОВ

Для обеспечения водонепроницаемого уплотнения при использовании наушников установите имеющийся в комплекте переходник

1. Отвинтите крышку гнезда для наушников
2. Вставьте адаптер и завинтите его до упора
3. Подключите наушники

PRZEJŚCIÓWKA AUDIO

Aby zachować wodoszczelność urządzenia podczas korzystania ze słuchawek, należy zamontować dołączoną przejściówkę do słuchawek

1. Odkręć pokrywę wejścia słuchawkowego typu jack
2. Włóż i dopasuj adapter
3. Podłącz słuchawki

AUDIOSOVITIN

Jotta kotelo pysyisi vesitiiviinä kuulokkeita käytettäessä, asenna oheinen kuulokesovitin

1. Avaa kuulokkeiden pistokkeen suojus
2. Aseta sovitin paikoilleen ja ruuvaa, kunnes se istuu tiukasti
3. Kytke kuulokkeet

SES ADAPTÖRÜ

Kulaklıkları kullanırken su geçirmez sızdırmazlığı korumak üzere, teslimat kapsamındaki kulaklık adaptörünü takın

1. Kulaklık girişi kapağını çevirerek açın
2. Adaptörü takın ve oturana kadar vidayı sıkıştırın
3. Kulaklığınızı takın

محول الصوت

للمحافظة على سداة الماء أثناء استخدام السماعات، ينبغي تركيب مهايئ السماعات المرفق

1. فك غطاء السماعة
2. أدخل المهايئ وقم بالربط حتى التثبيت
3. قم بتوصيل السماعات

מתאם שמע

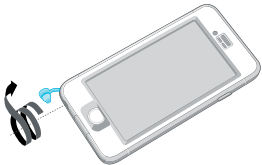
כדי לשמור על האטימה למים בזמן השימוש באוזניות יש לחבר את מתאם האוזניות המצורף

1. הבריגו החוצה את המכסה של החיבור לאוזניות
2. הכניסו את המתאם ודחפו עד הסוף
3. פתחו את הכיסוי לשקע לאוזניות

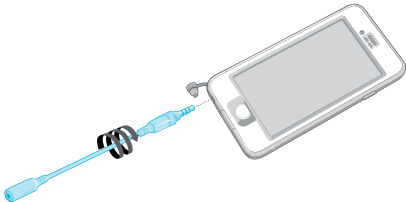
AUDIO ADAPTOR

Audio-Adapter/Адаптер Для Наушников/
Prześciówka Audio/Audiosovitin/Ses Adaptörü/
מתאם שמע/محول الصوت

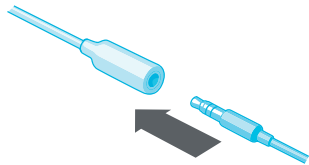
1



2



3



CARE + MAINTENANCE

- Keep O-rings, covers, seals and/or gaskets clean
- Water test before planned water use and retest every three months
- Rinse with fresh water after exposure to soap, chlorine or seawater
- Backup your device's data regularly

After major impacts: Inspect for damage and ensure case, ports and covers are sealed. Redo water test before water use.

IMPORTANT NOTICE

Though all LifeProof products are tested to meet stated claims, your device can still be damaged. It is your responsibility to take reasonable precautions regarding how you use your device. Expose your device to hazards at your own risk. **The LifeProof product warranty only covers the LifeProof product — it does not cover any non-LifeProof product or device, and does not provide warranty protection in all circumstances. Consult the LifeProof product warranty for full details.** For maximum protection, follow all instructions regarding your LifeProof product, and never substitute or otherwise rely on a LifeProof product instead of regular backups or device insurance.

DO NOT USE A DAMAGED LIFEPROOF PRODUCT FOR PROTECTION!

LIFE SUPPORT

IF THE LIFEPROOF PRODUCT WAS PURCHASED FROM A RETAILER OR OTHER RESELLER OF LIFEPROOF PRODUCT, YOU SHOULD FIRST CONTACT THAT RETAILER/RESELLER TO ASK ABOUT THEIR RETURN POLICY. IF YOU ARE WITHIN THE RETURN POLICY OF YOUR RETAILER/RESELLER, YOU SHOULD RETURN YOUR LIFEPROOF PRODUCT TO THEM. IF YOU ARE NO LONGER COVERED BY THE RETURN/REFUND POLICY OF THAT RETAILER/RESELLER, PLEASE CONTACT LIFEPROOF SUPPORT.

USA + CANADA

 [1.888.533.0735](tel:18885330735) Toll Free

 support@lifeproof.com

 www.lifeproof.com/support

LIMITED PRODUCT WARRANTY

LifeProof and its affiliated companies worldwide (“LifeProof”) warrants our LifeProof products against defects in material or workmanship for a period of one (1) year from the original date of purchase of the product by a consumer (the “Warranty Period”). LifeProof does not warrant, and is not responsible for, any smart phone or other device made by anyone other than LifeProof. If a material or workmanship defect arises with regard to any LifeProof product, and a valid claim is received within the Warranty Period, LifeProof will (1) repair the LifeProof product using new or refurbished parts or (2) replace the LifeProof product with a new or

refurbished LifeProof product. For purposes of this limited warranty, “refurbished” means a product or part that has been substantially returned to its original specifications. In the event of a defect, these are your exclusive remedies. LifeProof reserves the right to charge a small shipping and handling fee in connection with the fulfillment of any valid claim.

Exclusions and Limitations

Except for the limited warranty expressly set forth above or to the extent restricted or prohibited by applicable law, LifeProof expressly disclaims any and all other warranties express or implied, including any warranty of quality, merchantability, or fitness for a particular purpose, and you specifically agree that LifeProof shall not be liable for any special, incidental, indirect, punitive, or consequential damages for breach of any warranty of any type on any LifeProof product. In addition to and without limiting the generality of the foregoing disclaimers, the limited warranty does not, under any circumstances, cover the replacement or cost of any electronic device or personal property inside or outside of the LifeProof product. FOR END USERS WHO ARE COVERED BY AN APPLICABLE CONSUMER PROTECTION LAW OR REGULATION IN THEIR COUNTRY OF PURCHASE OR RESIDENCE, THE BENEFITS TO THE END USER UNDER THIS LIMITED WARRANTY ARE IN ADDITION TO OTHER RIGHTS AND REMEDIES OF THE END USER UNDER SUCH LAWS OR REGULATIONS. SUCH BENEFITS MAY INCLUDE ADDITIONAL WARRANTIES OR RIGHTS RELATING TO THE PERFORMANCE OF THIS PRODUCT AND REMEDIES APPLICABLE IN THE EVENT OF A DEFECT. THIS LIMITED WARRANTY WILL BE INTERPRETED UNDER THE LAWS OR REGULATIONS THAT APPLY TO THE END USER IN ANY STATE, PROVINCE OR COUNTRY AND ANY PROVISION OF THIS LIMITED WARRANTY THAT CONFLICTS WITH ANY SUCH END USER RIGHTS OR BENEFITS IS NOT APPLICABLE TO END

USERS COVERED BY SUCH LAW OR REGULATION, SO THE EXCLUSIONS AND LIMITATIONS SET OUT IN THIS LIMITED WARRANTY MAY NOT APPLY, OR MAY NOT FULLY APPLY, TO YOU.

Sole and Exclusive Remedy

Your sole and exclusive remedy for any breach by LifeProof of this Limited Warranty, and LifeProof’s sole and entire liability for such breach, is, at LifeProof’s option, to repair or replace the defective LifeProof Product or, if the warranty claim is submitted during the first thirty (30) calendar days of the Warranty Period, refund the purchase price of the defective LifeProof Product. LifeProof reserves the right to send you a replacement LifeProof Product that is the same or of a similar style to the LifeProof Product you returned under the Limited Warranty or a substitute equivalent to your original LifeProof Product that may not be of like kind (depending on availability). Replacement LifeProof Products will be furnished only on an exchange basis. Replacement or repaired LifeProof Products are warranted as above only for the remainder of the original applicable Warranty Period.

Warranty Disclaimers

EXCEPT AS EXPRESSLY SET FORTH ABOVE IN THIS LIMITED PRODUCT WARRANTY SECTION, EACH LIFEPROOF PRODUCT IS PROVIDED SOLELY ON AN “AS IS” BASIS AND LIFEPROOF MAKES NO OTHER WARRANTIES OF ANY KIND. TO THE MAXIMUM EXTENT PERMITTED BY APPLICABLE LAW, LIFEPROOF SPECIFICALLY DISCLAIMS AND EXCLUDES ANY AND ALL OTHER WARRANTIES, WHETHER EXPRESS, IMPLIED OR STATUTORY, INCLUDING, WITHOUT LIMITATION, ANY IMPLIED WARRANTIES OF NON-INFRINGEMENT, QUIET ENJOYMENT, MERCHANTABILITY OR FITNESS FOR A PARTICULAR PURPOSE. IF SUCH DISCLAIMER OF ANY IMPLIED WARRANTY IS NOT PERMITTED BY LAW, THE DURATION OF ANY SUCH IMPLIED

WARRANTY IS LIMITED TO THE DURATION OF THE WARRANTY PERIOD OF THE LIMITED WARRANTY AS SET FORTH ABOVE. SOME JURISDICTIONS DO NOT ALLOW THE EXCLUSION OF IMPLIED WARRANTIES OR LIMITATIONS ON HOW LONG AN IMPLIED WARRANTY MAY LAST, SO SUCH LIMITATIONS OR EXCLUSIONS MAY NOT APPLY TO YOU. IF APPLICABLE LAW SPECIFIES A MINIMUM WARRANTY PERIOD THAT IS LONGER THAN THE WARRANTY PERIOD SET FORTH IN THE LIMITED WARRANTY, THEN THE WARRANTY PERIOD FOR LIFEPROOF PRODUCTS SUBJECT TO SUCH APPLICABLE LAW SHALL BE CONFORMED TO THE MINIMUM PERIOD SO REQUIRED. THIS WARRANTY GIVES YOU SPECIFIC LEGAL RIGHTS AND YOU MAY ALSO HAVE OTHER RIGHTS WHICH VARY FROM JURISDICTION TO JURISDICTION.

LIMITATION OF LIABILITY

IN NO EVENT, UNDER ANY CAUSE OF ACTION OF THEORY OF LIABILITY, SHALL LIFEPROOF ITS DISTRIBUTORS OR SUPPLIERS BE LIABLE TO YOU OR ANY THIRD PARTY FOR ANY INDIRECT, INCIDENTAL, CONSEQUENTIAL, SPECIAL, EXEMPLARY OR PUNITIVE DAMAGES, OF ANY NATURE WHATSOEVER, ARISING OUT OF THE USE OF OR INABILITY TO USE ANY LIFEPROOF PRODUCT, INCLUDING, WITHOUT LIMITATION, PROPERTY DAMAGE, LOSS OF VALUE OF THE LIFEPROOF PRODUCT OR ANY THIRD PARTY PRODUCTS THAT ARE USED IN OR WITH THE LIFEPROOF PRODUCT, OR LOSS OF USE OF THE LIFEPROOF PRODUCT OR ANY THIRD PARTY PRODUCTS THAT ARE USED IN OR WITH THE LIFEPROOF PRODUCT, EVEN IF LIFEPROOF HAS BEEN ADVISED OF THE POSSIBILITY OF SUCH DAMAGES. WITHOUT LIMITING THE FOREGOING, YOU UNDERSTAND AND AGREE THAT LIFEPROOF HAS NO LIABILITY FOR ANY DAMAGE OR DESTRUCTION TO CONSUMER ELECTRONICS DEVICES OR OTHER PERSONAL PROPERTY THAT ARE CONTAINED INSIDE OR OUTSIDE THE LIFEPROOF PRODUCTS, INCLUDING,

WITHOUT LIMITATION, LAPTOPS, CELLULAR PHONES, OR OTHER HANDHELD DEVICES, OR ANY LOSS OF DATA CONTAINED IN THE FOREGOING DEVICES. NOTWITHSTANDING ANY DAMAGES THAT YOU MIGHT INCUR FOR ANY REASON WHATSOEVER (INCLUDING, WITHOUT LIMITATION, ALL DAMAGES REFERENCED HEREIN AND ALL DIRECT OR GENERAL DAMAGES IN CONTRACT, TORT (INCLUDING NEGLIGENCE) OR OTHERWISE), THE ENTIRE AGGREGATE LIABILITY OF LIFEPROOF AND ANY OF ITS DISTRIBUTORS AND/OR SUPPLIERS SHALL BE LIMITED TO THE AMOUNT ACTUALLY PAID BY YOU FOR THE LIFEPROOF PRODUCT GIVING RISE TO LIABILITY. SOME STATES AND/OR JURISDICTIONS DO NOT ALLOW THE EXCLUSION OR LIMITATION OF INCIDENTAL OR CONSEQUENTIAL DAMAGES, SO THE ABOVE LIMITATIONS OR EXCLUSIONS MAY NOT APPLY TO YOU. THE LIMITATIONS OF LIABILITY SET FORTH ABOVE SHALL APPLY TO THE MAXIMUM EXTENT PERMITTED UNDER APPLICABLE LAW.

Visit www.lifeproof.com/policies-and-warranties for more information

ZORG EN ONDERHOUD

- Houd O-ringen, afdichtingen, afdekkingen en/of pakkingen schoon
- Doe de watertest voor gebruik in water en herhaal deze test elke drie maanden
- Spoel af met schoon water na contact met zeep, chloor of zeewater
- Maak regelmatig back-ups van de gegevens van uw apparaat

Na grote schokken of stoten: controleer op beschadiging en zorg ervoor dat de behuizing, de poorten en de afdekkingen goed afgedicht zijn. Herhaal de watertest voor gebruik in water.

BELANGRIJKE MEDEDELING

Hoewel alle LifeProof-producten zeer uitgebreid getest zijn om te voldoen aan alle gestelde eisen, kan het apparaat alsnog beschadigd raken. Het is uw verantwoordelijkheid om redelijke voorzorgsmaatregelen te nemen met betrekking tot hoe u het apparaat gebruikt. Het apparaat aan gevaren blootstellen doet u op eigen risico. **De productgarantie van LifeProof is alleen van toepassing op producten van LifeProof — deze is niet van toepassing op producten of apparaten van derden en biedt geen bescherming onder alle omstandigheden. Raadpleeg de LifeProof-productgarantie voor meer informatie.** Volg voor maximale bescherming alle instructies over uw LifeProof-product op; maak regelmatig back-ups of sluit een verzekering af voor het apparaat en vertrouw er niet op dat uw LifeProof-apparaat niet beschadigd zal raken.

GEBRUIK EEN BESCHADIGD LIFEPROOF-PRODUCT NIET OM UW APPARAAT TE BESCHERMEN!

ONDERSTEUNING VOOR LIFE-PRODUCTEN

INDIEN HET LIFEPROOF PRODUCT BIJ EEN DETAILHANDEL OF ANDERE WEDERVERKOPER VAN LIFEPROOF PRODUCTEN IS AANGEKOCHT, MOET U EERST CONTACT OPNEMEN MET DE BETREFFENDE DETAILHANDEL/WEDERVERKOPER EN NAAR HET GEHANTEERDE RETOURBELEID VRAGEN. ALS U BINNEN HET RETOURBELEID VAN UW DETAILHANDEL/WEDERVERKOPER VALT, RETOURNEER HET LIFEPROOF PRODUCT DAN AAN HEN. MOCHT U ECHTER NIET MEER BINNEN HET RETOUR-/TERUGGAVEBELEID VAN DE BETREFFENDE DETAILHANDEL/WEDERVERKOPER VALLEN, NEEM DAN CONTACT OP MET DE SUPPORTAFDELING VAN LIFEPROOF.

INTERNATIONAAL

 support@lifeproof.com

 www.lifeproof.com/support

BEPERKTE PRODUCTGARANTIE

De garantietermijn van LifeProof en de daaraan gelieerde ondernemingen overal ter wereld ("LifeProof") voor onze LifeProof-producten bedraagt één (1) jaar voor materiaal- en fabricagefouten, vanaf de oorspronkelijke aankoopdatum van het product door een consument (de "Garantieperiode"). LifeProof biedt geen garantie voor, en is niet aansprakelijk voor, smartphones of andere apparaten die zijn gemaakt door een andere onderneming dan LifeProof. Indien uw LifeProof-product materiaal- of fabricagefouten vertoont en er binnen de garantieperiode een geldige claim wordt ingediend, zal LifeProof(1) het LifeProof-product repareren met nieuwe of gereviseerde onderdelen of (2) het LifeProof-product

vervangen door een nieuw of gereviseerd LifeProof-product. Met betrekking tot deze beperkte garantie wordt met "gereviseerd" een product of onderdeel bedoeld dat zo veel mogelijk is teruggebracht naar de oorspronkelijke specificaties. In het geval van een defect staan uitsluitend deze opties tot uw beschikking. LifeProof behoudt zich het recht voor een kleine vergoeding voor de verzend- en administratiekosten in rekening te brengen in verband met het afhandelen van een geldige claim.

Uitsluitingen en beperkingen

Uitgezonderd de beperkte garantie die bovenstaand uitdrukkelijk is uiteengezet, of voor zover beperkt of verboden door toepasselijke wetgeving, verwerpt LifeProof uitdrukkelijk alle overige uitdrukkelijke of stilzwijgende garanties, waaronder garanties met betrekking tot kwaliteit, verkoopbaarheid of geschiktheid voor een bepaald doel. U stemt er uitdrukkelijk mee in dat LifeProof niet aansprakelijk is voor bijzondere, bijkomende of indirecte schade, gevolgschade of schadevergoeding als straf vanwege niet-naleving van de garantievoorwaarden voor een LifeProof-product. In aanvulling op de voorgaande uitsluitingen en zonder de algemene toepasselijkheid daarvan te beperken dekt de beperkte garantie onder geen enkele omstandigheid de vervanging of kosten van een elektronisch apparaat of van persoonlijke eigendommen in of buiten het LifeProof-product. **VOOR EINDGEBRUIKERS DIE IN HET LAND VAN AANKOOP OF IN HET LAND WAAR ZE WONEN WORDEN BESCHERMD DOOR WET- OF REGELGEVING VOOR DE BESCHERMING VAN CONSUMENTEN, KOMEN DEZE BEPERKTE GARANTIEVOORWAARDEN VOOR EINDGEBRUIKERS BOVENOP HUN ANDERE RECHTSMIDDELEN KRACHTENS DIE WET- OF REGELGEVING. DE VOORDELEN HIERVAN KUNNEN O.A. ZIJN UIT EXTRA GARANTIES OF RECHTEN MET BETREKKING TOT DE PRESTATIES VAN DIT PRODUCT EN RECHTSMIDDELEN BIJ GEBREKEN. DEZE BEPERKTE GARANTIE WORDT UITGELEGD KRACHTENS DE WET- OF REGELGEVING DIE VAN TOEPASSING IS OP DE EINDGEBRUIKER IN EEN STAAT, PROVINCIE OF LAND. EVENTUELE BEPALINGEN VAN DEZE BEPERKTE GARANTIE DIE**

INDRUISEN TEGEN DE VOORNOEMDE RECHTEN VAN OF VOORDELEN VOOR EINDGEBRUIKERS ZIJN NIET VAN TOEPASSING OP EINDGEBRUIKERS WAARVOOR DE DESBETREFFENDE WET- OF REGELGEVING GELDT. DIT BETEKENT DAT DE IN DEZE BEPERKTE GARANTIE GENOEMDE UITSLUITINGEN EN BEPERKINGEN WELLICHT NIET, OF NIET VOLLEDIG, VOOR U GELDEN.

Enige en uitsluitende rechtsmiddel

Uw enige en uitsluitende rechtsmiddel voor eventuele schending door LifeProof van deze beperkte garantievoorwaarden, en de enige en volledige aansprakelijkheid van LifeProof voor dergelijke schending, is, zulks geheel naar het oordeel van LifeProof te bepalen, het herstellen of vervangen van het gebrekkige LifeProof-product of, indien de garantieclaim tijdens de eerste dertig (30) kalenderdagen van de garantieperiode wordt ingediend, het terugbetalen van de aankoopprijs van het gebrekkige LifeProof-product. LifeProof behoudt het recht voor u een vervangend LifeProof-product te doen toekomen van hetzelfde of een vergelijkbaar ontwerp als het LifeProof-product dat u krachtens de beperkte garantievoorwaarden hebt geretourneerd of een vervangend equivalent voor uw oorspronkelijke LifeProof-product dat van een andere soort kan zijn (afhankelijk van beschikbaarheid). Vervangende LifeProof-producten worden alleen op uitwisselbasis geleverd. Voor vervangende of herstelde LifeProof-producten gelden de bovenstaande garantievoorwaarden, maar dan slechts gedurende het restant van de oorspronkelijke garantieperiode.

Garantie-Uitsluitingen

TENZIJ EERDER IN DEZE BEPERKTE PRODUCTGARANTIE UITDRUKKELIJK ANDERS IS VERMELD, WORDT ELK PRODUCT VAN LIFEPROOF UITSLUITEND GELEVERD IN DE STAAT WAARIN HET OP HET MOMENT VAN AANKOOP WORDT AANGEBOEN EN GEEFT LIFEPROOF GEEN ENKELE ANDERE OF VERDERE GARANTIE. LIFEPROOF SLUIT UITDRUKKELIJK ALLE OVERIGE UITDRUKKELIJKE,

STILZWIJGENDE OF WETTELIJKE GARANTIES UIT, ZOALS ONDER ANDERE STILZWIJGENDE GARANTIES MET BETREKKING TOT HET NIET GESCHONDEN WORDEN VAN DE RECHTEN VAN DERDEN, ONGESTOORD GEBRUIK, VERKOOPBAARHEID OF GESCHIKTHEID VOOR EEN BEPAALD DOEL. DEZE UITSLUITINGEN GELDEN VOOR DE MAXIMALE OMVANG DIE VOLGENS HET TOEPASSELIJKE RECHT IS TOEGESTAAN. INDIEN EEN DERGELIJKE UITSLUITING VAN EEN STILZWIJGENDE GARANTIE RECHTENS NIET IS TOEGESTAAN, WORDT DE DUUR VAN EEN DERGELIJKE STILZWIJGENDE GARANTIE BEPERKT TOT DE DUUR VAN DE GARANTIEPERIODE VAN DE BEPERKTE GARANTIE, ZOALS HIERBOVEN VASTGELEGD. AANGEZIEN HET IN BEPAALDE RECHTSGEBIEDEN NIET IS TOEGESTAAN STILZWIJGENDE GARANTIES UIT TE SLUITEN OF BEPERKINGEN VAST TE STELLEN VOOR DE GELDIGHEIDSDUUR VAN EEN STILZWIJGENDE GARANTIE, GELDEN DEZE UITSLUITINGEN EN BEPERKINGEN WELLIJCH NIET VOOR U. INDIEN ER IN HET TOEPASSELIJKE RECHT EEN MINIMUMGARANTIEPERIODE IS VOORGESCHREVEN DIE LANGER IS DAN DE IN DE BEPERKTE GARANTIE VASTGESTELDE GARANTIEPERIODE, WORDT DE GARANTIEPERIODE VOOR LIFEPROOF-PRODUCTEN WAAROP DAT RECHT VAN TOEPASSING IS Aangepast AAN DE ALDUS VEREISTE MINIMUMPERIODE. DEZE GARANTIE VERLEENT U SPECIFIEKE WETTELIJKE RECHTEN; OOK IS HET MOGELIJK DAT U ANDERE RECHTEN HEBT DIE PER RECHTSGEBIED VERSCHILLEN.

Aansprakelijkheidsbeperking

IN GEEN GEVAL ZIJN LIFEPROOF, DE DISTRIBUTEURS VAN LIFEPROOF OF DE LEVERANCIERS VAN LIFEPROOF, KRACHTENS ENIG RECHTSGEDING VANWEGE HET VERMOEDEN VAN AANSPRAKELIJKHEID, AANSPRAKELIJK JEGENS U OF EEN DERDE VOOR BIJZONDERE, BIJKOMENDE OF INDIRECTE SCHADE, GEVOLGSCHADE OF (EXTRA) SCHADEVERGOEDING BIJ WIJZE VAN STRAF, VAN WELKE AARD DAN OOK, ALS GEVOLG VAN HET GEBRUIK, OF DE ONGEMOGELIJKHEID OM GEBRUIK TE MAKEN, VAN EEN LIFEPROOF-PRODUCT, ZOALS ONDER ANDERE VERMOGENSSCHADE,

WAARDEVERMINDERING VAN HET LIFEPROOF-PRODUCT OF PRODUCTEN VAN DERDEN DIE WORDEN GEBRUIKT IN OF IN COMBINATIE MET HET LIFEPROOF-PRODUCT OF HET NIET LANGER KUNNEN GEBRUIKEN VAN HET LIFEPROOF-PRODUCT OF PRODUCTEN VAN DERDEN DIE WORDEN GEBRUIKT IN OF IN COMBINATIE MET HET LIFEPROOF-PRODUCT, ZELFS ALS LIFEPROOF OP DE HOOGTE IS GEBRACHT VAN DE MOGELIJKHEID VAN DERGELIJKE SCHADE. ONDER VOORBEHOUD VAN HET BOVENSTAANDE BEGRIJPT U EN STEM U ERMEE IN DAT LIFEPROOF GEEN ENKELE AANSPRAKELIJKHEID TREFT VOOR EVENTUELE SCHADE AAN OF HET VERLOREN GAAN VAN CONSUMENTENELEKTRONICA OF ANDERE PERSOONLIJKE EIGENDOMMEN DIE ZICH IN OF BUITEN DE LIFEPROOF-PRODUCTEN BEVINDEN, ZOALS ONDER ANDERE LAPTOPS, MOBIELE TELEFOONS OF ANDERE DRAAGBARE APPARATEN, NOCH VOOR HET VERLIES VAN GEGEVENS IN OF OP DIE APPARATEN. ONGEACHT EVENTUELE SCHADE DIE VOOR U KAN ONTSTAAN, ONGEACHT DE REDEN DAARVAN (ZOALS ONDER ANDERE ALLE SCHADE WAARNAAR IN DIT DOCUMENT WORDT VERWEZEN EN ALLE DIRECTE OF ALGEMENE SCHADE UIT HOOFDE VAN EEN OVEREENKOMST, ONRECHTMATIGE DAAD (WAARONDER NALATIGHEID) OF ANDERE SCHADE), IS DE TOTALE AANSPRAKELIJKHEID VAN LIFEPROOF EN VAN DISTRIBUTEURS EN/OF LEVERANCIERS VAN LIFEPROOF BEPERKT TOT HET BEDRAG DAT U DAADWERKELIJK HEBT BETAALD VOOR HET LIFEPROOF-PRODUCT DAT DE AANLEIDING IS TOT DE AANSPRAKELIJKHEID. AANGEZIEN HET IN BEPAALDE STATEN EN/OF RECHTSGEBIEDEN NIET IS TOEGESTAAN BIJKOMENDE OF GEVOLGSCHADE UIT TE SLUITEN, GELDEN DE HIERBOVEN GENOEMDE UITSLUITINGEN EN BEPERKINGEN WELLIJCH NIET VOOR U. DE HIERBOVEN BESCHREVEN AANSPRAKELIJKHEIDSBEPERKINGEN ZIJN VOOR DE MAXIMALE OMVANG DIE ONDER HET TOEPASSELIJKE RECHT IS TOEGESTAAN VAN TOEPASSING.

Ga naar www.lifeproof.com/policies-and-warranties voor nadere informatie

УХОД И ОБСЛУЖИВАНИЕ

- Поддерживайте в чистоте уплотнительные кольца, заглушки, внутренние уплотнители и/или прокладки
- Перед запланированным использованием устройства в воде проведите проверку на водонепроницаемость и повторяйте ее каждые три месяца
- При попадании мыла, хлора или морской воды промойте пресной водой
- Регулярно выполняйте резервное копирование данных, хранящихся на Вашем устройстве

После серьезных воздействий: проверьте наличие повреждений и убедитесь в герметичности чехла, разъемов и заглушек. Перед использованием в воде повторите проверку на водонепроницаемость.

ВАЖНОЕ ЗАМЕЧАНИЕ

Несмотря на то, что все изделия LifeProof проходят проверку на соответствие заявленным требованиям, вероятность поломки Вашего устройства полностью не исключена. Ответственность за принятие разумных мер предосторожности при использовании данного устройства возлагается на Вас. Подвергая устройство вредным воздействиям, Вы принимаете риск возможных последствий на себя. **Гарантия LifeProof распространяется исключительно на изделия LifeProof и не действует в отношении каких-либо изделий или устройств, не являющиеся продукцией компании LifeProof, и действует не во всех случаях. Все подробности изложены в тексте гарантии LifeProof.** Для обеспечения максимальной защиты выполняйте все указания в отношении используемого вами изделия LifeProof и помните, что использование продукции LifeProof не освобождает Вас от необходимости страховать устройство и регулярно производить резервное копирование данных.

НЕ ИСПОЛЬЗУЙТЕ ПОВРЕЖДЕННЫЕ ИЗДЕЛИЯ LIFEPROOF ДЛЯ ЗАЩИТЫ УСТРОЙСТВ!

ТЕХНИЧЕСКАЯ ПОДДЕРЖКА

В СЛУЧАЕ ПРИОБРЕТЕНИЯ ИЗДЕЛИЯ МАРКИ LIFEPROOF У КАКОГО-ЛИБО РОЗНИЧНОГО ПРОДАВЦА ИЛИ ИНОГО ДИЛЕРА ПРОДУКЦИИ МАРКИ LIFEPROOF СНАЧАЛА ВАМ СЛЕДУЕТ ОБРАТИТЬСЯ К ТАКОМУ РОЗНИЧНОМУ ПРОДАВЦУ/ДИЛЕРУ ДЛЯ ОЗНАКОМЛЕНИЯ С ДЕЙСТВУЮЩИМИ У НЕГО ПРАВИЛАМИ ВОЗВРАТА. ЕСЛИ ВЫ ПОДПАДАЕТЕ ПОД ДЕЙСТВИЕ ПРАВИЛ ВОЗВРАТА ВАШЕГО РОЗНИЧНОГО ПРОДАВЦА/ДИЛЕРА, ТО ВАМ СЛЕДУЕТ ВЕРНУТЬ ВАШЕ ИЗДЕЛИЕ МАРКИ LIFEPROOF ЕМУ. ЕСЛИ ДЕЙСТВИЕ ПРАВИЛ ВОЗВРАТА ПРОДУКЦИИ/ДЕНЕЖНЫХ СРЕДСТВ НА ВАС БОЛЕЕ НЕ РАСПРОСТРАНЯЕТСЯ, ОБРАТИТЕСЬ В СЛУЖБУ ПОДДЕРЖКИ КОМПАНИИ LIFEPROOF.

ДЛЯ ЗВОНКОВ ИЗ ДРУГИХ СТРАН

 support@lifeproof.com

 www.lifeproof.com/support

ОГРАНИЧЕННАЯ ГАРАНТИЯ

Otter Products, LLC и ее аффилированные компании по всему миру ("LifeProof") предоставляет гарантию на Компания LifeProof и ее одноименные филиалы по всему миру защищают свои товары от изъянов конструкции или качества работы в течение одного (1) года с момента даты приобретения продукции покупателем ("Гарантийный период"). LifeProof не гарантирует и не несет ответственности за смартфон или другое устройство, произведенное не ею. В случае появления дефекта корпуса либо качества работы какой-либо продукции LifeProof, и если обоснованная претензия получена в Гарантийный период, LifeProof (1) произведет ремонт своей продукции, используя новые либо

обновленные детали или (2) заменит товар на новый либо реконструированный свой продукт В рамках лимитированной гарантии "обновленные детали" означает изделие или деталь, которым были существенно возвращены их подлинные характеристики. В случае поломки, Вы будете иметь исключительное право на их ремонт. LifeProof сохраняет за собой право взимать небольшую плату за отправку и доставку в связи с выполнением обоснованных претензий.

ИСКЛЮЧЕНИЯ И ОГРАНИЧЕНИЯ

Кроме гарантий, изложенных выше либо в определенной мере ограниченных или запрещенных действующим законодательством, LifeProof категорически отказывается от других каких-либо предписанных или подразумеваемых гарантий, включая какие-либо гарантии качества, пригодности для продажи, или соответствие определенным целям, согласитесь, что LifeProof не несет ответственности за какие-либо специальные, случайные, непреднамеренные, намеренные повреждения для разрыва гарантийных соглашений любого вида своей продукции. В Дополнение И Без Ограничения Большинства Вышеупомянутых Отклонений, Лимитированная Гарантия Ни При Каких Обстоятельствах Не Покрывает Замену Или Стоимость Любого Электронного Устройства Или Личного Имущества В Пределах Или Вне Продукции LifeProof. **КОНЕЧНЫЕ ПОТРЕБИТЕЛИ, НА КОТОРЫХ РАСПРОСТРАНЯЕТСЯ ЗАКОН О ЗАЩИТЕ ПРАВ ПОТРЕБИТЕЛЕЙ ИЛИ РЕГУЛИРОВАНИЯ В СТРАНЕ ПРИОБРЕТЕНИЯ ИЛИ ПРОЖИВАНИЯ, МОГУТ ПОЛЬЗОВАТЬСЯ ПРЕИМУЩЕСТВАМИ ДАННОГО ГАРАНТИЙНОГО ОБЯЗАТЕЛЬСТВА, НАРЯДУ С ДРУГИМИ ПРАВАМИ И СРЕДСТВАМИ, КОТОРЫЕ ОБЕСПЕЧИВАЮТСЯ ДАННЫМИ ЗАКОНАМИ И ПРАВИЛАМИ. ТАКИЕ ПРЕИМУЩЕСТВА ДОЛЖНЫ ВКЛЮЧАТЬ В СЕБЯ ДОПОЛНИТЕЛЬНЫЕ ГАРАНТИИ ИЛИ ПРАВА В ОТНОШЕНИИ ПРЕДСТАВЛЕНИЯ ПРОДУКТА ИЛИ РЕМОНТА, ОСУЩЕСТВЛЯЕМОГО В СЛУЧАЕ ПОЛОМКИ. ЭТА ДОПОЛНИТЕЛЬНАЯ ГАРАНТИЯ ДОЛЖНА ОБОСНОВЫВАТЬСЯ ЗАКОНАМИ ИЛИ ПРАВИЛАМИ, НАПРАВЛЕННЫМИ НА КОНЕЧНОГО ПОЛЬЗОВАТЕЛЯ В ЛЮБОМ ГОСУДАРСТВЕ, ОБЛАСТИ ИЛИ СЕЛЕ, И ЛЮБОЕ ОБЕСПЕЧЕНИЕ**

ЭТОЙ ЛИМИТИРОВАННОЙ ГАРАНТИИ, КОТОРОЕ ВСТУПАЕТ В КОНФЛИКТ С ПРАВАМИ ИЛИ ПРИВИЛЕГИЯМИ КОНЕЧНОГО ПОТРЕБИТЕЛЯ, НЕ ПРИМЕНИМО К КОНЕЧНОМУ ПОЛЬЗОВАТЕЛЮ, РУКОВОДСТВУЮЩЕМУСЯ ЗАКОНАМИ И ПРАВИЛАМИ, ТАК ЧТО ИСКЛЮЧЕНИЯ И ОГРАНИЧЕНИЯ, ИЗЛОЖЕННЫЕ В ДАННОЙ ГАРАНТИИ, НЕ МОГУТ АБСОЛЮТНО БЫТЬ ПРИМЕНИМЫ В ВАМ.

ОДИНОЧНЫЙ И ЭКСКЛЮЗИВНЫЙ РЕМОНТ

На выбор компании LifeProof, которая несет полную обязанность за поломки своей продукции, ей предоставляется право при проведении одиночного и эксклюзивного ремонта любой поломки по данной Гарантии, исправить или заменить неисправный продукт LifeProof. В случае, если гарантийные претензии приняты в течение первых 30 календарных дней Гарантийного срока, может произойти возмещение стоимости приобретения дефектной продукции. LifeProof сохраняет за собой право отправить Вам замену продукции LifeProof, которая будет такая же или похожая по типу на продукт LifeProof, который вы вернули по Гарантийному сроку, или же полноценный эквивалент вашему первоначальному продукту LifeProof, который не может быть такого же образца (зависит от наличия). Замена продукции LifeProof оформляется только на основе замены. Замененная или отремонтированная продукция LifeProof подлежит вышеуказанной гарантии только на оставшийся первоначальный Гарантийный Период.

ОТКАЗ ОТ ГАРАНТИЙНЫХ ОБЯЗАТЕЛЬСТВ

ВЫШЕУКАЗАННОЕ В РАЗДЕЛЕ ЛИМИТИРОВАННОЙ ГАРАНТИИ НА ПРОДУКЦИЮ ОТНОСИТСЯ К КАЖДОМУ ПРОДУКТУ LIFEPROOF И ОБЕСПЕЧИВАЕТСЯ ИСКЛЮЧИТЕЛЬНО НА ОСНОВЕ «КАК ЕСТЬ». LIFEPROOF НЕ ПРЕДОСТАВЛЯЕТ НИКАКИХ ДРУГИХ ГАРАНТИЙ ИНОГО ХАРАКТЕРА. ДЛЯ МАКСИМАЛЬНОГО СООТВЕТСТВИЯ ТРЕБОВАНИЯМ ЗАКОНА, LIFEPROOF НАМЕРЕННО ОТКАЗЫВАЕТСЯ И НЕ ДОПУСКАЕТ КАКИЕ-ЛИБО ДРУГИЕ ГАРАНТИИ БУДЬ ТО СПЕЦИАЛЬНЫЕ,

КОСВЕННЫЕ ИЛИ ЗАКОНОДАТЕЛЬНЫЕ, В ТОМ ЧИСЛЕ, БЕЗ ОГРАНИЧЕНИЙ, ЛЮБЫЕ ПРЕДПОЛАГАЕМЫЕ ГАРАНТИИ НЕ НАРУШЕНИЯ, ПРИГОДНОСТИ К ПРОДАЖЕ ИЛИ СООТВЕТСТВИЯ ОПРЕДЕЛЕННЫМ ЦЕЛЯМ. ЕСЛИ ОТКАЗ ОТ ЛЮБОГО ПРЕДПОЛАГАЕМОГО ГАРАНТИЙНОГО СЛУЧАЯ НЕ РАЗРЕШЕН ЗАКОНОМ, СРОК ТАКОГО ПРЕДПОЛАГАЕМОГО СЛУЧАЯ ГАРАНТИИ ОГРАНИЧИВАЕТСЯ НА СРОК ГАРАНТИЙНОГО ПЕРИОДА, КАК УКАЗАНО ВЫШЕ. НЕКОТОРЫЕ ЮРИСДИКЦИИ НЕ РАЗРЕШАЮТ ОТКАЗ ОТ ПРЕДПОЛАГАЕМЫХ ГАРАНТИЙ ИЛИ ОГРАНИЧЕНИЙ НА СТОЛЬКО, НА СКОЛЬКО ДОЛЖНА РАСПРОСТРАНЯТЬСЯ ГАРАНТИЯ, ТАК ЧТО ТАКИЕ ОГРАНИЧЕНИЯ ИЛИ ИСКЛЮЧЕНИЯ НЕ ОТНОСЯТСЯ К ВАМ. ЕСЛИ СООТВЕТСТВУЮЩИЙ ЗАКОН ОПРЕДЕЛЯЕТ МИНИМАЛЬНЫЙ ГАРАНТИЙНЫЙ ПЕРИОД, КОТОРЫЙ БОЛЬШЕ, ЧЕМ ГАРАНТИЙНЫЙ ПЕРИОД В ВЫШЕУКАЗАННОЙ ИНСТРУКЦИИ, ТО ГАРАНТИЙНЫЙ СРОК ДЛЯ ПРОДУКЦИИ LIFERPROOF ОПРЕДЕЛЯЕТСЯ ЗАКОНОМ И СООТВЕТСТВУЕТ МИНИМАЛЬНОМУ ТРЕБУЕМОМУ ПЕРИОДУ. ЭТА ГАРАНТИЯ ДАЕТ ВАМ ОПРЕДЕЛЁННЫЕ ЗАКОННЫЕ ПРАВА, А ТАКЖЕ ВЫ ИМЕЕТЕ ДРУГИЕ ПРАВА КОТОРЫЕ МЕНЯЮТСЯ ОТ ЮРИСДИКЦИИ К ЮРИСДИКЦИИ.

ОГРАНИЧЕНИЕ ОТВЕТСТВЕННОСТИ

НИ В КАКОМ СЛУЧАЕ, НИ ПРИ КАКИХ ОБСТОЯТЕЛЬСТВАХ, LIFERPROOF, ЕЕ ДИСТРИБЬЮТЕРЫ ИЛИ ПОСТАВЩИКИ НЕ НЕСУТ ОТВЕТСТВЕННОСТИ ПЕРЕД ВАМИ ИЛИ ПЕРЕД ТРЕТЬЕЙ СТОРОНОЙ ЗА ЛЮБЫЕ КОСВЕННЫЕ, СЛУЧАЙНЫЙ, СПЕЦИАЛЬНЫЕ, ШТРАФНЫЕ УБЫТКИ ЛИБО ВОЗМЕЩЕНИЯ, ВОЗНИКАЮЩИЕ В РЕЗУЛЬТАТЕ ИСПОЛЬЗОВАНИЯ, ИЛИ НЕВОЗМОЖНОСТИ ИСПОЛЬЗОВАНИЯ ПРОДУКЦИИ LIFERPROOF, ВКЛЮЧАЯ БЕЗ ОГРАНИЧЕНИЙ ПОВРЕЖДЕНИЕ ИМУЩЕСТВА, ПОВРЕЖДЕНИЕ ИЛИ ПОТЕРЮ ЦЕННОСТИ ПРОДУКТА LIFERPROOF, ИЛИ ДРУГИЕ ТОВАРЫ, КОТОРЫЕ ИСПОЛЬЗУЮТСЯ СОВМЕСТНО С НАШЕЙ ПРОДУКЦИЕЙ, ДАЖЕ ЕСЛИ КОМПАНИЯ ПРЕДУПРЕЖДАЛА О ВОЗМОЖНОСТИ ТАКИХ ПОВРЕЖДЕНИЙ. БЕЗ ОГРАНИЧЕНИЯ ВЫШЕУПОМЯНУТОГО, ВЫ ПОНИМАЕТЕ И СОГЛАСИТЕСЬ, ЧТО LIFERPROOF НЕ ИМЕЕТ

НАМЕРЕНИЯ НАНЕСТИ ВРЕД ПОКУПАТЕЛЮ ЭЛЕКТРОННЫХ УСТРОЙСТВ ИЛИ ДРУГОЙ ЧАСТНОЙ СОБСТВЕННОСТИ, КОТОРЫЕ СОДЕРЖАТСЯ ВНУТРИ ИЛИ ВНЕ ПРОДУКЦИИ LIFERPROOF, ВКЛЮЧАЯ, БЕЗ ОГРАНИЧЕНИЙ, ЛЭПТОПЫ, СОТЫЙ ТЕЛЕФОНЫ, ИЛИ ДРУГИЕ РУЧНЫЕ УСТРОЙСТВА, ИЛИ ПОТЕРЮ ИНФОРМАЦИИ, СОДЕРЖАЩУЮСЯ В ДАННЫХ УСТРОЙСТВАХ. НЕ СМОТЯ НА ЛЮБЫЕ ПОВРЕЖДЕНИЯ, КОТОРЫЕ МОГУТ СЛУЧИТЬСЯ ПО КАКОЙ-ЛИБО ПРИЧИНЕ (ВКЛЮЧАЯ, БЕЗ ОГРАНИЧЕНИЙ, ВСЕ ПОВРЕЖДЕНИЯ, ПРЯМЫЕ И КОСВЕННЫЕ НАРУШЕНИЯ, НЕБРЕЖНОСТЬ) ОБЩИЙ СОСТАВ ОТВЕТСТВЕННОСТИ LIFERPROOF И ЛЮБОГО ЕЕ ДИСТРИБЬЮТОРА И/ИЛИ ПОСТАВЩИКА БУДЕТ ОГРАНИЧЕНО СУММОЙ, ФАКТИЧЕСКИ ЗАПЛАЧЕННОЙ ВАМИ ЗА ПРОДУКТ LIFERPROOF. НЕКОТОРЫЕ ГОСУДАРСТВА И/ИЛИ ЮРИСДИКЦИИ НЕ ПОЗВОЛЯЮТ ИСКЛЮЧЕНИЙ И ОГРАНИЧЕНИЯ НА СЛУЧАЙНЫЕ ИЛИ ВСЛЕДСТВИЕ ЧЕГО-ЛИБО ПРОИЗОШЕДШИЕ ПОВРЕЖДЕНИЯ. ТАК ЧТО, ВЫШЕУКАЗАННЫЕ ИСКЛЮЧЕНИЯ ЛИ ОГРАНИЧЕНИЯ НЕ ОТНОСЯТСЯ К ВАМ. ОГРАНИЧЕНИЯ ОТВЕТСТВЕННОСТИ, УКАЗАННЫЕ ВЫШЕ, ОТНОСЯТСЯ К МАКСИМАЛЬНОМУ РАЗРЕШЕННОМУ ПЕРИОДУ В СООТНОШЕНИИ С ДЕЙСТВУЮЩИМ ЗАКОНОДАТЕЛЬСТВОМ.

Для более подробной информации посетите сайт www.lifeproof.com/policies-and-warranties

CZYSZCZENIE + KONSERWACJA

- Pierścienie samouszczelniające, uszczelki lub uszczelnienia i pokrywki należy utrzymywać w czystości
- Przed planowanym użyciem w wodzie i co trzy miesiące należy przeprowadzać test zanurzenia w wodzie
- Obudowę, która miała kontakt z wodą morską, mydłem lub chlorem należy przepłukać czystą wodą
- Należy regularnie tworzyć kopie zapasowe danych zapisanych w urządzeniu

Po silniejszym uderzeniu: sprawdź, czy nie doszło do uszkodzenia lub rozszczelnienia portów i pokrywek. Przed ponownym użyciem wykonaj test zanurzenia w wodzie. Powtórz test zanurzenia w wodzie przed ponownym użyciem w wodzie.

WAŻNA INFORMACJA

Wszystkie produkty LifeProof zostały dokładnie przetestowane w celu potwierdzenia zgodności ze wszystkimi deklarowanymi możliwościami, nadal jednak może dojść do uszkodzenia urządzenia. Użytkownik na własną odpowiedzialność powinien zachować odpowiednie środki ostrożności w zakresie użytkowania urządzenia. Użytkownik wystawia urządzenia na zagrożenie na własne ryzyko. **Gwarancja na produkt obejmuje wyłącznie produkt firmy LifeProof – nie obejmuje ona żadnych produktów ani urządzeń firm trzecich i nie zapewnia ochrony gwarancyjnej urządzenia we wszystkich możliwych okolicznościach. Szczegółowe informacje zawarte są w dokumencie Gwarancja na produkt firmy LifeProof.** Aby zapewnić maksymalną ochronę urządzenia, należy zastosować się do wszystkich instrukcji dotyczących produktu firmy LifeProof, regularnie tworzyć zapasowe kopie danych oraz przestrzegać wszystkich innych środków ostrożności.

NIE NALEŻY UŻYWAĆ USZKODZONEGO PRODUKTU LIFEPROOF DO OCHRONY URZĄDZENIA!

POMOC TECHNICZNA LIFEPROOF

JEŚLI PRODUKT FIRMY LIFEPROOF ZOSTAŁ ZAKUPIONY U SPRZEDAWCY DETALICZNEGO LUB INNEGO SPRZEDAWCY PRODUKTÓW LIFEPROOF, NALEŻY NAJPIERW SKONTAKTOWAĆ SIĘ Z TYM SPRZEDAWCĄ Z ZAPYTANIEM O ICH POLITYKĘ ZWROTU TOWARU. JEŚLI PAŃSTWA ZAPYTANIE JEST OBJĘTE POLITYKĄ ZWROTU TOWARU TEGO SPRZEDAWCY, NALEŻY JEMU ZWRÓCIĆ PRODUKT LIFEPROOF. JEŚLI POLITYKA ZWROTU TOWARU TEGO SPRZEDAWCY NIE OBEJMUJE PAŃSTWA ZAPYTANIA, PROSIMY SKONTAKTOWAĆ SIĘ Z ZESPOŁEM POMOCY FIRMY LIFEPROOF.

INNE KRAJE

 support@lifeproof.com

 www.lifeproof.com/support

OGRANICZONA GWARANCJA NA PRODUKT

Firma LifeProof i jej spółki stowarzyszone na całym świecie („LifeProof”) gwarantują, że produkty LifeProof będą wolne od wad materiałowych lub produkcyjnych przez jeden (1) rok od daty pierwotnego zakupu przez klienta („Okres gwarancji”). LifeProof nie udziela gwarancji i nie ponosi odpowiedzialności w przypadku jakiegokolwiek smartfona lub innego urządzenia wykonanego przez podmiot inny niż LifeProof. W przypadku wystąpienia wad materiałowych lub produkcyjnych w jakimkolwiek produkcie LifeProof oraz otrzymania prawidłowej reklamacji w Okresie gwarancji firma LifeProof (1) naprawi produkt LifeProof przy użyciu nowych lub odnowionych części albo (2) wymieni urządzenie na nowy lub odnowiony produkt LifeProof. Na potrzeby niniejszej ograniczonej gwarancji słowo „odnowione” odnosi się do produktów

lub części, które zasadniczo zostały przywrócone do stanu zgodnego z oryginalną specyfikacją. W przypadku wystąpienia usterki są to jedyne dostępne środki zaradcze. LifeProof zastrzega prawo do naliczenia niewielkiej opłaty manipulacyjnej i za wysyłkę w związku z obsługą uzasadnionej reklamacji.

Wyłączenia i ograniczenia

Z wyłączeniem warunków ograniczonej gwarancji określonych powyżej oraz w maksymalnym zakresie dozwolonym przez obowiązujące prawo firma LifeProof oświadcza, że nie udziela żadnych wyraźnych ani dorozumianych gwarancji, w tym gwarancji jakości, przydatności handlowej lub przydatności do określonego celu. Użytkownik zgadza się, że firma LifeProof nie będzie ponosić żadnej odpowiedzialności za szkody szczególne, uboczne, pośrednie, następcze lub za straty moralne wynikające z naruszenia jakichkolwiek warunków gwarancji na jakikolwiek produkt LifeProof. Ponadto niezależnie od ogólnych postanowień w powyższych zastrzeżeniach ograniczona gwarancja w żadnych okolicznościach nie obejmuje pokrycia kosztów wymiany lub zakupu jakiegokolwiek innego urządzenia elektronicznego lub własności osobistej poza produktem LifeProof. W PRZYPADKU UŻYTKOWNIKÓW KOŃCOWYCH PODLEGAJĄCYCH OBOWIĄZUJĄCYM REGULACJOM LUB PRAWU CHRONIĄCEMU KONSUMENTA W KRAJU ZAKUPU LUB ZAMIESZKANIA, KORZYŚCI DLA UŻYTKOWNIKA KOŃCOWEGO WYNIKAJĄCE Z NINIEJSZEJ OGRANICZONEJ GWARANCJI STANOWIĄ DODATEK DO INNYCH PRAW I ŚRODKÓW ZARADCZYCH PRZYSŁUGUJĄCYCH UŻYTKOWNIKOWI KOŃCOWEMU NA MOCY TAKIEGO PRAWA I REGULACJI. KORZYŚCI TE MOGĄ OBEJMOWAĆ DODATKOWE GWARANCJE LUB PRAWA ZWIĄZANE Z DZIAŁANIEM TEGO PRODUKTU ORAZ ŚRODKI ZARADCZE DOSTĘPNE W PRZYPADKU WADY. NINIEJSZA OGRANICZONA GWARANCJA PODLEGA INTERPRETACJI ZGODNIE Z PRAWEM LUB REGULACJAMI WŁAŚCIWYMI DLA UŻYTKOWNIKA KOŃCOWEGO W DOWOLNYM STANIE, JEDNOSTCE ADMINISTRACYJNEJ LUB PAŃSTWIE, PRZY CZYM WSZELKIE POSTANOWIENIA NINIEJSZEJ OGRANICZONEJ GWARANCJI SPRZECZNE Z

TAKIMI KORZYŚCIAMI LUB PRAWAMI UŻYTKOWNIKA KOŃCOWEGO NIE MAJĄ ZASTOSOWANIA W PRZYPADKU UŻYTKOWNIKÓW PODLEGAJĄCYCH TAKIEMU PRAWU LUB REGULACJOM, ZATEM WYŁĄCZENIA I OGRANICZENIA WSKAZANE W TEJ OGRANICZONEJ GWARANCJI MOGĄ NIE DOTYCZYĆ DANEGO UŻYTKOWNIKA LUB DOTYCZYĆ GO W NIEPEŁNYM ZAKRESIE.

Dostępne środki zaradcze

Wyłącznie dostępnym środkiem zaradczym w przypadku naruszenia przez firmę LifeProof niniejszej Ograniczonej Gwarancji, oraz wyłączną odpowiedzialnością firmy LifeProof w związku z takim naruszeniem, jest według uznania firmy LifeProof naprawa lub wymiana wadliwego Produktu LifeProof lub – jeśli roszczenie gwarancyjne złożono w ciągu pierwszych trzydziestu (30) dni kalendarzowych Okresu gwarancji – zwrot ceny zakupu za wadliwy Produkt LifeProof. LifeProof zastrzega prawo do wysłania użytkownikowi zamiennego Produktu LifeProof, który jest w tym samym lub podobnym stylu co produkt LifeProof zwrócony na mocy Ograniczonej Gwarancji, lub substytutu odpowiadającego oryginalnemu produktowi LifeProof, który może nie być podobnego rodzaju (zależnie od dostępności). Zamienne Produkty LifeProof są dostarczane tylko na wymianę. Zamienne lub naprawione Produkty LifeProof są objęte powyższą gwarancją tylko przez pozostałą część pierwotnego obowiązującego Okresu gwarancji.

Zastrzeżenie braku odpowiedzialności gwarancyjnej

Z WYJĄTKIEM PRZYPADKÓW JEDNOZNACZNIE WSKAZANYCH POWYŻEJ W TEJ SEKCJI OGRANICZONEJ GWARANCJI NA PRODUKT KAŻDY PRODUKT LIFEPROOF JEST DOSTARCZANY WYŁĄCZNIE W JEGO OBECNYM STANIE („AS IS”), A FIRMA LIFEPROOF NIE UDZIELA ŻADNYCH INNYCH GWARANCJI JAKIEGOKOLWIEK RODZAJU. W MAKSYMALNYM ZAKRESIE DOPUSZCZALNYM PRZEZ OBOWIĄZUJĄCE PRAWO LIFEPROOF W SZCZEGÓLNOŚCI ZASTRZEGA BRAK ODPOWIEDZIALNOŚCI GWARANCYJNEJ I WYŁĄCZA WSZELKIE INNE GWARANCJE, ZARÓWNO

WYRAŹNE, DOROZUMIANE, JAK I USTAWOWE, W TYM MIĘDZY INNYMI WSZELKIE DOROZUMIANE GWARANCJE NIENARUSZALNOŚCI, NIEZAKŁÓCONEGO KORZYSTANIA, PRZYDATNOŚCI HANDLOWEJ LUB PRZYDATNOŚCI DO OKREŚLONEGO CELU. JEŚLI TAKIE ZASTRZEŻENIE BRAKU ODPOWIEDZIALNOŚCI GWARANCYJNEJ DLA GWARANCJI DOROZUMIANEJ NIE JEST DOPUSZCZALNE PRZEZ PRAWO, OKRES OBOWIĄZYWANIA TAKIEJ DOROZUMIANEJ GWARANCJI JEST OGRANICZONY DO DŁUGOŚCI OKRESU GWARANCJI DLA GWARANCJI OGRANICZONEJ OPISANEJ POWYŻEJ. NIEKTÓRE JURYSDYKCJE NIE DOPUSZCZAJĄ WYŁĄCZENIA GWARANCJI DOROZUMIANYCH LUB OGRANICZEŃ CO DO DŁUGOŚCI OBOWIĄZYWANIA GWARANCJI DOMNIEMANEJ, ZATEM TAKIE OGRANICZENIA LUB WYŁĄCZENIA MOGĄ NIE DOTYCZYĆ OKREŚLONEGO UŻYTKOWNIKA. JEŚLI OBOWIĄZUJĄCE PRAWO OKREŚLA MINIMALNY OKRES GWARANCJI, KTÓRY JEST DŁUŻSZY NIŻ OKRES GWARANCJI WSKAZANY W OGRANICZONEJ GWARANCJI, WÓWCZAS OKRES GWARANCJI DLA PRODUKTÓW LIFEPROOF PODLEGAJĄCYCH TAKIEMU OBOWIĄZUJĄCEMU PRAWU BĘDZIE ODPOWIADAŁ MINIMALNEMU OKRESOWI WYMAGANEMU NA TEJ PODSTAWIE. NINIEJSZA GWARANCJA UDZIELA UŻYTKOWNIKOWI OKREŚLONYCH PRAW, PRZY CZYM UŻYTKOWNIKOWI MOGĄ RÓWNIEŻ PRZYSŁUGIWAĆ INNE PRAWA, KTÓRE RÓŻNIĄ SIĘ W ZALEŻNOŚCI OD JURYSDYKCJI.

OGRANICZENIE ODPOWIEDZIALNOŚCI

W ŻADNYM PRZYPADKU, NIEZALEŻNIE OD PRZYCZYNY POWÓDZTWA LUB PRAWNEJ DOKTRYNY ODPOWIEDZIALNOŚCI, ANI LIFEPROOF, ANI JEGO DYSTRYBUTORZY LUB DOSTAWCY NIE BĘDĄ PONOSIĆ ODPOWIEDZIALNOŚCI WZGLĘDEM UŻYTKOWNIKA LUB JAKIEJKOLWIEK OSOBY TRZECIEJ ZA JAKIEKOLWIEK SZKODY POŚREDNIE, UBOCZNE, NASTĘPCZE, SZCZEGÓLNE LUB ZA STRATY MORALNE, JAKIEGOKOLWIEK RODZAJU, W ZWIĄZKU Z UŻYWANIEM LUB NIEMOŻNOŚCIĄ UŻYWANIA JAKIEGOKOLWIEK PRODUKTU LIFEPROOF, W TYM MIĘDZY INNYMI W PRZYPADKU USZKODZENIA MIENIA, UTRATY WARTOŚCI PRODUKTU LIFEPROOF LUB JAKICHKOLWIEK

PRODUKTÓW INNEGO PRODUCENTA UŻYWANYCH W OBREBIE LUB ŁĄCZNIE Z PRODUKTEM LIFEPROOF, LUB UTRATY PRODUKTU LIFEPROOF LUB JAKICHKOLWIEK PRODUKTÓW INNEGO PRODUCENTA UŻYWANYCH W OBREBIE LUB ŁĄCZNIE Z PRODUKTEM LIFEPROOF, NAWET JEŚLI FIRMA LIFEPROOF ZOSTAŁA POWIADOMIONA O MOŻLIWOŚCI WYSTĄPIENIA TAKICH SZKÓD. BEZ USZCZERBKU DLA POWYŻSZEGO UŻYTKOWNIK ROZUMIE I ZGADZA SIĘ, ŻE FIRMA LIFEPROOF NIE PONOSI ODPOWIEDZIALNOŚCI ZA ŻADNE USZKODZENIA ANI ZNISZCZENIE KONSUMENCKICH URZĄDZEŃ ELEKTRONICZNYCH ANI ŻADNEGO INNEGO OSOBISTEGO MIENIA ZNAJDUJĄCEGO SIĘ WEWNĄTRZ LUB NA ZEWNĄTRZ PRODUKTÓW LIFEPROOF, W TYM MIĘDZY INNYMI LAPTOPÓW, TELEFONÓW KOMÓRKOWYCH ORAZ INNYCH URZĄDZEŃ PRZENOŚNYCH, ANI ZA UTRATĘ JAKICHKOLWIEK DANYCH ZNAJDUJĄCYCH SIĘ W WYMIENIONYCH URZĄDZENIACH. NIEZALEŻNIE OD EWENTUALNYCH SZKÓD PONIESIONYCH PRZEZ UŻYTKOWNIKA Z JAKIEGOKOLWIEK POWODU (W TYM MIĘDZY INNYMI WSZELKICH SZKÓD WSKAZANYCH W NINIEJSZYM DOKUMENCIE ORAZ WSZELKIEJ BEZPOŚREDNIEJ LUB OGÓLNEJ ODPOWIEDZIALNOŚCI NA PODSTAWIE UMOWY, W ZWIĄZKU Z CZYNAMI NIEDOZWOLONYMI (W TYM ZANIEDBANIE) I INNYMI) CAŁKOWITA ŁĄCZNA ODPOWIEDZIALNOŚĆ FIRMY LIFEPROOF ORAZ KTÓREGOKOLWIEK Z JEJ DYSTRYBUTORÓW I/LUB DOSTAWCÓW BĘDZIE OGRANICZONA DO KWOTY FAKTYCZNIE ZAPŁACONEJ PRZEZ UŻYTKOWNIKA ZA PRODUKT LIFEPROOF STANOWIĄCY PODSTAWĘ ODPOWIEDZIALNOŚCI. NIEKTÓRE STANY I/LUB JURYSDYKCJE NIE POZWALAJĄ NA WYŁĄCZENIE LUB OGRANICZENIE ODPOWIEDZIALNOŚCI W PRZYPADKU SZKÓD UBOCZNYCH LUB NASTĘPCZYCH, ZATEM POWYŻSZE OGRANICZENIA LUB WYŁĄCZENIA MOGĄ NIE DOTYCZYĆ OKREŚLONEGO UŻYTKOWNIKA. OGRANICZENIA ODPOWIEDZIALNOŚCI WSKAZANE POWYŻEJ BĘDĄ MIAŁY ZASTOSOWANIE W MAKSYMALNYM ZAKRESIE DOPUSZCZALNYM PRZEZ OBOWIĄZUJĄCE PRAWO.

Dodatkowe informacje można uzyskać na stronie www.lifeproof.com/policies-and-warranties

HOITO JA HUOLTO

- Pidä O-renkaat, kannet ja tiivisteet puhtaina
- Suorita vesitesti ennen suunniteltua käyttöä vedessä ja testaa uudelleen kolmen kuukauden välein
- Huuhtelee kotelo raikkaalla vedellä sen jälkeen kun se on altistunut saippualle, kloorille tai merivedelle
- Varmuuskopioi laitteen tiedot säännöllisesti

Kolhujen jälkeen: Tarkasta vaurioiden varalta ja varmista että kotelo, portit ja kannet ovat tiiviit. Tee vesitesti uudelleen ennen käyttöä vedessä.

TÄRKEÄ HUOMAUTUS

Vaikka kaikkien LifeProof-tuotteiden on testattu täyttävän mainitut väitteet, laite voi silti vaurioitua. Sinun velvollisuutesi on ryhtyä asianmukaisiin varotoimiin laitteen käyttöön liittyen. Altistat laitteesi vaaroille omalla vastuullasi. **LifeProof-tuotetakuu kattaa vain LifeProof-tuotteen – se ei kata muun valmistajan kuin LifeProofin tuotetta tai laitetta eikä tarjoa takuusuojausta kaikissa olosuhteissa. Saat lisätietoja LifeProof-tuotetakuusta.** Noudata parasta suojausta varten kaikkia LifeProof-tuotetta koskevia ohjeita. Älä koskaan korvaa LifeProof-tuotteella tai muuten siihen luottamalla säännöllisiä varmuuskopiointeja tai laitteen vakuutusta.

ÄLÄ KÄYTÄ VAURIOITUNUTTA LIFEPROOF-TUOTETTA LAITTEEN SUOJAAMISEEN!

LIFE SUPPORT -TUKITIIMI

JOS LIFEPROOF-TUOTE HANKITTIIN VÄHITTÄISKAUPASTA TAI MUULTA LIFEPROOF-TUOTTEIDEN JÄLLEENMYYJÄLTÄ, OTA ENSIN YHTEYS KYSEISEEN VÄHITTÄISKAUPPAAN/JÄLLEENMYYJÄÄN JA KYSY HEIDÄN TUOTTEEN PALAUTUSKÄYTÄNNÖSTÄÄN. JOS VÄHITTÄISKAUPAN/JÄLLEENMYYJÄN PALAUTUSKÄYTÄNTÖ KATTAI TUOTTEESI, PALAUTA LIFEPROOF-TUOTE SINNE. JOS KYSEISEN VÄHITTÄISKAUPAN/JÄLLEENMYYJÄN PALAUTUS/TAKAISINMAKSUKÄYTÄNTÖ EI OLE ENÄÄ VOIMASSA, OTA YHTEYS LIFEPROOFIN ASIAKASTUKEEN.

KANSAINVÄLINEN

 support@lifeproof.com

 www.lifeproof.com/support

RAJOITETTU TUOTETAKUU

LifeProof ja sen tytäryhtiöt ympäri maailmaa ("LifeProof") antavat LifeProof-tuotteille tuotteen alkuperäisestä ostopäivästä alkaen yhden (1) vuoden takuun, joka koskee kuluttaja ostaman tuotteen materiaali- ja valmistusvikoja ("takuu-aika"). LifeProof ei anna takuuta millekään älypuhelimelle tai muulle laitteelle, jonka valmistaja on joku muu kuin LifeProof, eikä LifeProof ole vastuussa niistä. Jos jossakin LifeProof-tuotteessa esiintyy materiaali- tai valmistusvika ja jos LifeProof saa hyväksyttävän vaatimuksen takuuajan sisällä, se (1) korjaa LifeProof-tuotteen käyttäen uusia tai kunnostettuja osia tai (2) vaihtaa tuotteen uuteen tai korjattuun LifeProof-tuotteeseen. Tässä rajoitetussa takuussa "kunnostettu" tarkoittaa tuotetta tai

osaa, joka on palautettu alkuperäiseen tilaansa olennaisessa määrin. Vian esiintyessä nämä ovat ostajalle annettavat yksinomaiset korvaukset. LifeProof varaa oikeuden periä pienen toimitus- ja käsittelymaksun hyväksytyin takuuvaatimuksen toteuttamisen yhteydessä.

Poissulkemiset ja rajoitukset

Lukuun ottamatta edellä mainittua rajoitettua takuuta, tai ellei sovellettava laki sitä rajoita tai kiellä, LifeProof hylkää nimenomaisesti mitkä tahansa muut suorat tai epäsuorat takuut, mukaan lukien takuu laadusta, kaupattavuudesta tai soveltuvuudesta tiettyyn tarkoitukseen. Lisäksi sinun on hyväksyttävä, että LifeProofia ei voida pitää vastuussa mistään erityisestä, satunnaisesta, epäsuorasta, rankaisevasta tai välillisestä vahingosta minkä tahansa tätä tuotetta koskevien takuuehtojen rikkomisen varalta. Lisäksi ja rajoittamatta edellä mainittujen lausekkeiden yleispätevyyttä, rajoitettu takuu ei missään tapauksissa korvaa minkään LifeProof-tuotteen sisä- tai ulkopuolella olevan elektronisen laitteen tai henkilökohtaisen omaisuuden vaihtoa tai hintaa. LOPPUKÄYTTÄJILLE, JOITA KOSKEE SOVELLETTAVA KULUTTAJANSUOJALAKI TAI -ASETUS NÄIDEN OMASSA MAASSA TAI TUOTTEEN OSTOMAASSA, TÄMÄN RAJOITETUN TAKUUN ETUUDET TULEVAT MUIDEN OIKEUKSIEN JA ETUUKSIEN LISÄKSI, JOITA LOPPUKÄYTTÄJÄLLÄ ON SELLAISTEN LAKIEN TAI ASETUSTEN PERUSTEELLA. TÄLLAISIA ETUUKSIA VOIVAT OLLA LISÄTAKUUT TAI OIKEUDET, JOTKA LIITTYVÄT TÄMÄN TUOTTEEN TOIMINTAAN, JA KORVAUKSET, JOITA SOVELLETAAN VIAN ESIINTYESSÄ. TÄTÄ RAJOITETTUA TAKUUTA TULKITAAN NIIDEN LAKIEN TAI ASETUSTEN MUKAISESTI, JOTKA KOSKEVAT LOPPUKÄYTTÄJÄÄ MISSÄ TAHANSA OSAVALTIOSSA, PROVINSSISSA TAI MAASSA, EIKÄ MITÄÄN TÄMÄN RAJOITETUN TAKUUN LAUSEKETTA, JOKA ON RISTIRIIDASSA JOIDENKIN LOPPUKÄYTTÄJÄN OIKEUKSIEN TAI ETUUKSIEN KANSSA, SOVELLETA LOPPUKÄYTTÄJÄÄN, JOTA KOSKEE SELLAINEN LAKI TAI ASETUS, JOTEN TÄMÄN RAJOITETUN TAKUUN POIKKEUKSET JA RAJOITUKSET EIVÄT VÄLTÄMÄTTÄ KOSKE SINUA TAI KOSKEVAT SINUA VAIN OSITTAIN.

Ainoa ja yksinomainen korvaus

Sinun ainoa ja yksinomainen korvauksesi LifeProofin mahdollisesta tämän rajoitetun takuun rikkomuksesta ja LifeProofin ainoa ja koko korvausvelvollisuus tällaisesta rikkomuksesta on, LifeProofin harkinnan mukaisesti, viallisen LifeProof-tuotteen korjaaminen tai vaihtaminen, tai jos takuuvaatimus jätetään takuuajan ensimmäisten 30 kalenteripäivän kuluessa, viallisen LifeProof-tuotteen ostohinnan palautus. LifeProof varaa oikeuden lähettää sinulle korvaava LifeProof-tuote, joka on sama tai vastaavan tyylinen kuin rajoitetun takuun mukaisesti palauttamasi LifeProof-tuote, tai lähettää tilalle alkuperäisen LifeProof-tuotteen vastine, joka ei välttämättä ole samanlainen (saatavuudesta riippuen). LifeProof-tuotteiden korvaaminen perustuu ainoastaan tuotteiden vaihtoon. Korvaavina lähetetyille tai korjatuille LifeProof-tuotteille myönnetään edellä mainittu takuu ainoastaan alkuperäisen sovellettavan takuuajan loppuajaksi.

Takuuta koskevat vastuuvapauslausekkeet

MUUTOIN KUIN EDELLÄ TÄSSÄ RAJOITETUN TUOTETAKUUN OSIOSSA ON ERITYISESTI MAINITTU, KUKIN LIFEPROOF-TUOTE TARJOTAAN TÄYSIN ”SELLAISENAAN”, EIKÄ LIFEPROOF ANNA MITÄÄN MUITA TAKUITA. SOVELTUVAN LAIN SUURIMMASSA SALLIMASSA LAAJUUDESSA, LIFEPROOF ERITYISESTI KIELTÄÄ JA SULKEE POIS KAIKKI MUUT TAKUUT, OLIVATPA NE SUORIA, KONKLUDENTTISIA TAI LAKISÄÄTEISIÄ, MUKAAN LUKIEN RAJOITUKSETTA, KAIKKI KONKLUDENTTISET TAKUUT LOUKKAAMATTOMUUDESTA, HÄIRIÖTTÖMYYDESTÄ, KAUPATTAVUUDESTA TAI SOPIVUUDESTA TIETTYYN TARKOITUKSEEN. JOS TÄLLAINEN KONKLUDENTTISEN TAKUUN KIELTO EI OLE LAIN MUKAISTA, TÄLLAISEN KONKLUDENTTISEN TAKUUN KESTO ON RAJOITETTU YLLÄ ESITETYN RAJOITETUN TAKUUN TAKUUAJAN PITUISEKSI. TIETYT OIKEUSPIIRIT EIVÄT SALLI KONKLUDENTTISTEN TAKUIDEN KIELTÄMISTÄ

TAI KONKLUDENTTISEN TAKUUN KESTO RAJOITTAMISTA, JOTEN TÄLLAISET RAJOITUKSET TAI KIELLOT EIVÄT EHKÄ KOSKE SINUA. JOS SOVELLETTAVA LAKI MÄÄRITTÄÄ MINIMITAKUUAJAN, JOKA ON PIDEMPI KUIN EDELLÄ RAJOITETUSSA TAKUUSSA MÄÄRITETTY TAKUUAIKA, TÄLLAISEN SOVELLETTAVAN LAIN KOSKEMAN LIFEPROOF-TUOTTEEN TAKUUAIKA NOUDATTA MÄÄRÄTTYÄ MINIMIAIKAA. TÄMÄ TAKUU MYÖNTÄÄ SINULLE ERITYISIÄ LAILLISIA OIKEUKSIA JA SINULLA VOI LISÄKSI OLLA MUITA OIKEUKSIA, JOTKA VAIHTELEVAT ERI OIKEUSPIIRIEN VÄLILLÄ.

KORVAUSVELVOLLISUUDEN RAJOITUS

LIFEPROOF, SEN JÄLLEENMYYJÄT TAI TOIMITTAJAVAT EIVÄT MISSÄÄN TAPAUKSESSA EIKÄ MINKÄÄN SYYN TAI KORVAUSVELVOITETTA KOSKEVAN TEORIAN PERUSTEELLA OLE KORVAUSVELVOLLISIA SINUA TAI MITÄÄN KOLMATTI OSAPUOLTA KOHTAAN MINKÄÄNLAISESTA EPÄSUORASTA, SATUNNAISESTA, SEURAAMUKSELLISESTA, ERITYISESTÄ ESIMERKILLISESTÄ TAI RANGAISTAVASTA VAHINGOSTA, JOKA SYNTYY LIFEPROOF-TUOTTEEN KÄYTÖSTÄ TAI KÄYTTÖKYVYTTÖMYYDESTÄ, MUKAAN LUKIEN RAJOITUKSETTA OMAISUUSVAHINKO, LIFEPROOF-TUOTTEEN TAI MINKÄÄN LIFEPROOF-TUOTTEIDEN KANSSA KÄYTETTÄVIEN KOLMANNEN OSAPUOLEN TUOTTEIDEN ARVONMENETYS TAI LIFEPROOF-TUOTTEEN TAI LIFEPROOF-TUOTTEEN KANSSA KÄYTETTÄVÄN KOLMANNEN OSAPUOLEN TUOTTEIDEN KÄYTÖN MENETYS, VAIKKA LIFEPROOFILLE OLISI KERROTTU TÄLLAISTEN VAHINKOJEN MAHDOLLISUUDESTA. EDELLÄ MAINITTUA RAJOITTAMATTA, SINÄ YMMÄRRÄT JA MYÖNNÄT, ETTÄ LIFEPROOF EI OLE KORVAUSVELVOLLINEN MISTÄÄN LIFEPROOF-TUOTTEEN SISÄ- TAI ULKOPUOLELLA OLEVAN KULUTTAJAELEKTRONIIKAN TUOTTEEN TAI MUUN HENKILÖKOHTAISEN OMAISUUDEN VAHINGOSTA TAI TUHOUTUMISESTA, MUKAAN LUKIEN RAJOITUKSETTA KANNETTAVA TIETOKONEET, MATKAPUHELIMET TAI MUUT KÄMMENLAITTEET, TAI MISTÄÄN EDELLÄMAINITTUJEN LAITTEIDEN TIETOJEN MENETYKSESTÄ. HUOLIMATTA

MISTÄÄN VAHINGOSTA, JOKA SINULLE VOI SATTUA MISTÄ SYYSTÄ HYVÄNSÄ (MUKAAN LUKIEN RAJOITUKSETTA, KAIKKI TÄSSÄ MAINITUT VAHINGOT JA KAIKKI SUORAT TAI YLEISET VAHINGOT SOPIMUKSESSA, RIKKOMUKSESSA (MUKAAN LUKIEN LAIMINLYÖNTI) TAI MUUSSA TAPAUKSESSA), LIFEPROOFIN JA SEN JÄLLEENMYYJIEN JA/TAI JAKELIJOIDEN KOKO YHTEINEN KORVAUSVELVOLLISUUS ON RAJOITETTU SUMMAAN, JONKA TODELLISUUDESSA MAKSOITA LIFEPROOF-TUOTTEESTA, JOKA TÄLLAISEN KORVAUSVELVOITTEEN AIHEUTTI. JOTKIN OSAVALTIOT JA/TAI OIKEUSPIIRIT EIVÄT SALLI SATUNNAISTEN TAI SEURAAMUKSELLISTEN VAHINKOJEN KIELTÄMISTÄ, JOTEN EDELLÄ MAINITUT RAJOITUKSET TAI KIELLOT EIVÄT EHKÄ KOSKE SINUA. EDELLÄ MAINITUT KORVAUSVELVOLLISUUDEN RAJOITUKSET OVAT VOIMASSA SOVELTUVAN LAIN SALLIMAN MAKSIMIAJAN.

Lisätietoja saa osoitteesta www.lifeproof.com/policies-and-warranties

ÖZEN VE BAKIM

- O-halkaları, örtüleri, conta ve/veya salmastraları temiz tutun
- Suda planlı kullanımdan önce su testi; her üç ayda bir test tekrarı
- Sabunla, klorla ve deniz suyuyla temastan sonra temiz suyla durulayın
- Cihazınızın verilerini düzenli olarak yedekleyin

Önemli darbelerden sonra: Hasar olup olmadığını denetleyin, kılıf, giriş ve kapakların sızdırmazlığından emin olun. Suda kullanmadan önce su testini tekrarlayın.

ÖNEMLİ UYARI

LifeProof ürünleri belirtilen talepleri karşılamak üzere test edilmiş olmalarına karşın, cihazınız yine de zarar görebilir. Cihazınızın nasıl kullanılacağı konusunda mantıklı önlemler almak sizin sorumluluğunuzdur. Cihazınızı riski kendinize ait olmak koşuluyla tehlikelere maruz bırakın. **LifeProof ürün garantisini sadece LifeProof ürününü kapsar - LifeProof dışında herhangi bir ürün ya da hizmeti kapsamaz ve her koşulda garanti koruması sağlamaz. Bütün ayrıntılar için LifeProof ürün garantisine bakın.** Azami koruma için LifeProof ürününüzle ilgili tüm talimatı uygulayın ve düzenli yedeklemeler veya cihaz sigortası dışında bir LifeProof ürünü yenilemeyin ya da güvenmeyin.

KORUMA İÇİN HASARLI BİR LIFEPROOF ÜRÜNÜ KULLANMAYIN!

YAŞAM DESTEĞİ

LIFEPROOF ÜRÜNÜ BİR LIFEPROOF ÜRÜN BAYİSİNDEN VEYA BAŞKA BİR SATICIDAN SATIN ALINDIYSA, İADE POLİTİKALARI HAKKINDA ÖNCELİKLE BU BAYİ/SATICI İLE İLETİŞİME GEÇMENİZ GEREKİR. BAYİNİZİN/SATICINIZIN İADE POLİTİKASI KAPSAMINDA YER ALIYORSANIZ, LIFEPROOF ÜRÜNÜNÜZÜ ONLARA İADE ETMENİZ GEREKİR. İLGİLİ BAYİNİN/SATICININ İADE/PARA İADE POLİTİKASI KAPSAMINDAN ÇIKTIYSANIZ, LÜTFEN LIFEPROOF DESTEK HATTINI ARAYIN.

ULUSLARARASI

 support@lifeproof.com

 www.lifeproof.com/support

SINIRLI ÜRÜN GARANTİSİ

LifeProof ve dünya genelindeki bağlı şirketleri ("LifeProof"), LifeProof ürünleri için, ürünün tüketici tarafından ilk satın alındığı tarihten itibaren bir (1) yıl süre ile ("Garanti Süresi") malzeme ya da işçilik kusurlarına karşı garanti verir. LifeProof, LifeProof'dan başka bir firmanın üretimi olan akıllı telefon ya da diğer cihazlar için garanti vermez ve bunlardan sorumlu değildir. LifeProof ürünü ile ilgili olarak bir malzeme ya da işçilik kusuru ortaya çıktıysa ve geçerli talep Garanti Süresi içinde yapıldıysa, LifeProof (1) yeni ya da yenilenmiş parçalar kullanarak LifeProof ürününü onarır veya (2) LifeProof ürününü yeni veya yenilenmiş bir LifeProof ürünü ile değiştirir. Bu sınırlı garantinin amaçları doğrultusunda, "yenilenmiş", orijinal özellikleri önemli oranda geri kazandırılmış bir ürün ya da parça

anlamına gelir. Kusur durumunda, bunlar sizin münhasır çözüm yollarınızdır. LifeProof, geçerli bir garanti talebinin yerine getirilmesi kapsamında küçük bir taşıma ücreti talep etme hakkını saklı tutar.

Sorumluluk Kısıtlamaları ve Reddi

Yukarıda açıkça belirtilen sınırlı garanti dışında ya da yürürlükteki yasaların kısıtladığı ya da yasakladığı ölçüde, LifeProof kalite, ticarete elverişlilik veya belirli bir amaca uygunluk dahil açık ve zımni tüm garantileri açıkça reddeder ve siz özellikle LifeProof'un herhangi bir LifeProof ürününe dair herhangi bir garantinin ihlali ile ilgili özel, arızı, dolaylı, cezai veya neticeye dayalı hasarlardan sorumlu tutulmayacağını kabul edersiniz. Yukarıda sözü edilen sorumluluk reddine ek olarak ve bunların genel niteliğini sınırlamadan, sınırlı garanti hiçbir durumda, LifeProof ürününün içindeki ya da dışındaki elektronik cihazın ya da kişisel mülkün değiştirilmesini ya da maliyetini kapsamaz. ÜRÜNÜ SATIN ALDIKLARI VEYA İKAMET ETTİKLERİ ÜLKEDE GEÇERLİ BİR TÜKETİCİYİ KORUMA KANUNU VEYA YÖNETMELİĞİ KAPSAMINA GİREN SON KULLANICILAR İÇİN, BU SINIRLI GARANTİ KAPSAMINDA SON KULLANICIYA SUNULAN İMKANLAR SON KULLANICININ SÖZ KONUSU KANUN VEYA YÖNETMELİKLER KAPSAMINDA SAHİP OLDUĞU HAKLAR VE ÇÖZÜM YOLLARINA EK OLARAK SUNULMAKTADIR. BU İMKANLAR, BU ÜRÜNÜN PERFORMANSI İLE İLGİLİ İLAVE GARANTİLER VEYA HAKLARI VE BİR KUSUR TESPİT EDİLMESİ HALİNDE GEÇERLİ OLAN ÇÖZÜM YOLLARINI İÇERİR. BU SINIRLI GARANTİ, HERHANGİ BİR EYALET, İL VEYA ÜLKEDE SON KULLANICI İÇİN GEÇERLİ OLAN KANUNLAR VEYA YÖNETMELİKLERE GÖRE YORUMLANACAKTIR VE BU SINIRLI GARANTİNİN SÖZ KONUSU SON KULLANICI HAKLARI VEYA İMKANLARI İLE ÇELİŞEN HERHANGİ BİR HÜKMÜ, SÖZ KONUSU KANUN VEYA YÖNETMELİK KAPSAMINDA BULUNAN SON KULLANICILAR İÇİN GEÇERLİ DEĞİLDİR, DOLAYISIYLA BU SINIRLI GARANTİDE BAHSİ GEÇEN KISITLAMA VE KAPSAM DIŞI BIRAKMA DURUMLARI SİZİN İÇİN KISMEN VEYA TAMAMEN GEÇERLİ OLMAYABİLİR.

Tek ve Yegane Çözüm

Bu Sınırlı Garantinin LifeProof tarafından ihlal edilmesi halinde tek ve yegane çözüm yolunuz ve böyle bir ihlal durumunda LifeProof'un tek ve yegane sorumluluğu, tercih hakkı LifeProof'a ait olmak üzere, kusurlu LifeProof ürününü onarmak veya yenisiyle değiştirmekle ya da garanti talebinin Garanti Süresinin ilk otuz (30) günü içinde verilmiş olması halinde kusurlu LifeProof ürününün satın alma bedelinin iade edilmesiyle sınırlıdır. LifeProof, Sınırlı Garanti kapsamında iade ettiğiniz LifeProof Ürünü ile aynı veya benzer tarzda yeni bir LifeProof Ürünü veya orijinal LifeProof ürününüz ile aynı tarzda olmayan eşdeğer bir ikame ürün gönderme (stok durumuna bağlı olarak) hakkını saklı tutar. Yeni LifeProof Ürünleri sadece eskisiyle değiş tokuş şeklinde gönderilecektir. Yeni veya onarılmış LifeProof Ürünleri, geçerli Garanti Süresinin sadece geri kalan dönemi boyunca yukarıdaki hükümlere tabi olarak garanti edilmiştir.

Garanti Koşulları

BU SINIRLI ÜRÜN GARANTİSİ BÖLÜMÜNDE AKSİ BELİRTİLMEDİKÇE, HER LIFEPROOF ÜRÜNÜ YALNIZCA "OLDUĞU GİBİ" ESASINA GÖRE TEMİN EDİLİR VE LIFEPROOF HERHANGİ BİR ŞEKİLDE BAŞKA HİÇBİR GARANTİ VERMEZ. GEÇERLİ KANUNUN İZİN VERDİĞİ EN GENİŞ KAPSAMDA OLMAK ÜZERE, LIFEPROOF İHLAL ETMEME, ZİLYETLİK, TİCARETE ELVERİŞLİLİK VEYA BELİRLİ BİR AMACA UYGUNLUK GİBİ ZİMNİ GARANTİLER DAHİL OLMAK ÜZERE AÇIK, ZİMNİ VEYA KANUNİ TÜM DİĞER GARANTİLERDEN ÖZELLİKLE FERAGAT EDER. HERHANGİ BİR ZİMNİ GARANTİDEN BU ŞEKİLDE FERAGAT EDİLMESİ KANUNEN UYGUN DEĞİLSE, SÖZ KONUSU ZİMNİ GARANTİNİN SÜRESİ, YUKARIDA BELİRTİLEN SINIRLI GARANTİNİN GARANTİ SÜRESİ İLE SINIRLIDIR. BAZI ÜLKELERDE ZİMNİ GARANTİLERİN KAPSAM DIŞI BIRAKILMASINA VEYA ZİMNİ GARANTİNİN SÜRESİ İLE İLGİLİ SINIRLAMALARA İZİN VERİLMEMEKTEDİR,

DOLAYISIYLA SÖZ KONUSU SINIRLAMALAR VEYA KAPSAM DIŐI BIRAKILAN HALLER SİZİN İÇİN GEÇERLİ OLMAYABİLİR. YÜRÜRLÜKTEKİ KANUN, SINIRLI GARANTİDE BELİRTİLEN GARANTİ SÜRESİNDEN DAHA UZUN BİR MİNİMUM GARANTİ SÜRESİ ÖNGÖRÜYORSA, YÜRÜRLÜKTEKİ KANUNA TABİ OLAN LIFEPROOF ÜRÜNLERİNİN GARANTİ SÜRESİ ÖNGÖRÜLEN BU MİNİMUM SÜREYE UYGUN OLACAKTIR. BU GARANTİ SİZE BAZI YASAL HAKLAR TANIMAKTA OLUP, ÜLKEDEN ÜLKEYE FARKLILIK GÖSTEREN BAŐKA HAKLARINIZ DA OLABİLİR.

SORUMLULUĐUN SINIRLANDIRILMASI

LIFEPROOF, DİSTRİBÜTÖRLERİ VEYA TEDARİKÇİLERİ HİÇBİR KOŐULDA HERHANGİ BİR HUKUKİ SEBEP VEYA SORUMLULUK TEORİSİ KAPSAMINDA HERHANGİ BİR LIFEPROOF ÜRÜNÜNÜN KULLANILMASI VEYA KULLANILAMAMASINDAN KAYNAKLANAN MAL ZARARI, LIFEPROOF ÜRÜNÜNÜN VEYA LIFEPROOF ÜRÜNÜ İLE BİRLİKTE KULLANILAN ÜÇÜNCÜ TARAF ÜRÜNLERİNİN DEĐER KAYBI YA DA LIFEPROOF ÜRÜNÜNÜN VEYA LIFEPROOF ÜRÜNÜ İLE BİRLİKTE KULLANILAN ÜÇÜNCÜ TARAF ÜRÜNLERİNİN KULLANIM KAYBI DAHİL OLMAK ÜZERE DOLAYLI, ARIZİ, SONUÇ OLARAK ORTAYA ÇIKAN, ÖZEL, MADDİ VEYA CEZAİ ZARARLARDAN DOLAYI, SÖZ KONUSU ZARARIN ORTAYA ÇIKMA İHTİMALİ HAKKINDA ÖNCEDEN BİLGİLENDİRİLMİŐ OLSA DAHİ, SİZE VEYA BAŐKA BİR ÜÇÜNCÜ TARAF KARIŐI SORUMLU DEĐİLDİR. YUKARIDAKİ HÜKMÜ SINIRLANDIRMAKSIZIN, LIFEPROOF'UN LIFEPROOF ÜRÜNLERİNİN İÇİNDE VEYA DIŐINDA BULUNAN DİZÜSTÜ BİLGİSAYAR, CEP TELEFONU VEYA ELDE TAŐINAN DİĐER CİHAZLAR GİBİ TÜKETİCİ ELEKTRONİĐİ CİHAZLARI VEYA BAŐKA KİŐİSEL MÜLKİYETE GELEN ZARAR VEYA TAHRİBATTAN YA DA SÖZ KONUSU CİHAZLARDA YER ALAN VERİLERİN KAYBINDAN SORUMLU OLMADIĐINI KABUL EDERSİNİZ. HERHANGİ BİR NEDENLE MARUZ KALDIĐINIZ ZARARLARA BAKILMAKSIZIN (BURADA BAHSİ GEÇEN TÜM ZARARLAR VE SÖZLEŐME, HAKSIZ FİİL (İHMAL DAHİL) VEYA BAŐKA NEDENLERLE ORTAYA ÇIKAN TÜM DOĐRUDAN VE GENEL

ZARARLAR DAHİLDİR), LIFEPROOF VE DİSTRİBÜTÖRLERİ VE/VEYA TEDARİKÇİLERİNDEN BİRİNİN TOPLAM SORUMLULUĐU SİZİN TARAFINIZDAN SÖZ KONUSU LIFEPROOF ÜRÜNÜNE ÖDENEN FİİLİ TUTARLA SINIRLI OLACAKTIR. BAZI ÜLKELER VE/VEYA EYALETLERDE ARIZİ VEYA SONUÇ OLARAK ORTAYA ÇIKAN ZARARLARIN KAPSAM DIŐI BIRAKILMASI VEYA SINIRLANDIRILMASINA İZİN VERİLMEMESİ HALİNDE, YUKARIDAKİ SINIRLAMALAR VEYA KAPSAM DIŐI BIRAKMA HALLERİ SİZİN İÇİN GEÇERLİ OLMAYABİLİR. YUKARIDA BELİRTİLEN SORUMLULUK SINIRLARI İLGİLİ KANUN UYARINCA İZİN VERİLEN EN GENİŐ KAPSAMDA GEÇERLİDİR.

Daha fazla bilgi için, www.lifeproof.com/policies-and-warranties adresini ziyaret edin

دعم المنتج

إذا كان منتج LIFEPROOF تم شراؤه من تاجر تجزئة أو بائع آخر لمنتج LIFEPROOF، فينبغي لك الاتصال أولاً بذلك التاجر / البائع لسؤاله عن سياسة الإرجاع. إذا كانت سياسة الإرجاع الخاصة بذلك التاجر / البائع تنطبق عليك، فينبغي لك إرجاع منتج LIFEPROOF إليه. أما إذا كانت سياسة الإرجاع / التعويض الخاصة بذلك التاجر / البائع قد انقضت صلاحيتها بالنسبة لك، فيرجى الاتصال بدعم LIFEPROOF.

دولي

support@lifeproof.com 

www.lifeproof.com/support 

الضمان المحدود للمنتج

شركة LifeProof ، والشركات التابعة لها في جميع أنحاء العالم ("LifeProof") تضمن منتجاتنا من LifeProof ضد عيوب المواد أو الصناعة لمدة سنة واحدة من التاريخ الأصلي لشراء المستهلك المنتج ("فترة الضمان"). لا تضمن LifeProof، وليست مسؤولة عن، أي هاتف ذكي أو أي جهاز آخر أنتجته جهة أخرى غير LifeProof . في حالة وجود عيب في المواد أو الصناعة يتعلق بأي منتج خاص بـLifeProof ، وعندما تتلقى LifeProof مطالبة صحيحة في "فترة الضمان"، سوف تقوم LifeProof بـ(1) إصلاح منتج LifeProof باستخدام قطع غيار جديدة أو مجددة أو (2) استبدال منتج LifeProof جديد أو مجددة بمنتج LifeProof. لأغراض هذا الضمان المحدود، "المجدد" يعني المنتج أو الجزء الذي عاد إلى حد كبير إلى المواصفات الأصلية. في حالة وجود عيب، فإن تلك هي العلاجات الحصرية المتاحة لك. تحتفظ LifeProof بحق تحصيل رسوم صغيرة للشحن والتسليم فيما يتعلق بالوفاء بأي مطالبة صحيحة.

العناية + الصيانة

- احرص على نظافة الحلقات والأغلفة والسدادات و/ أو الأطواق
- نفذ اختبار الماء قبل الاستخدام في الماء وكرر الاختبار كل ثلاثة أشهر
- اشطف المنتج بالماء العذب بعد التعرض للصابون أو الكلور أو ماء البحر
- احرص على حفظ نسخة احتياطية لبيانات جهازك بصورة منتظمة

بعد التعرض لصدمات قوية: افحص المنتج للتحقق من عدم تعرض للتلف، وتحقق أيضاً من إحكام الحافظة والمنافذ والأغلفة. أعد اختبار الماء قبل استخدام المنتج في الماء.

ملحوظة مهمة

بالرغم من أن كل منتجات LifeProof خضعت للاختبار لتلبية المتطلبات المذكورة، إلا أن جهازك قد يتعرض للضرر. لذلك، فإنك تتحمل المسؤولية عن اتخاذ الاحتياطات المعقولة بشأن كيفية استخدام جهازك. كما أنك تتحمل مسؤولية تعريض جهازك للخطر. ضمان منتج LifeProof لا يشمل سوى منتج LifeProof - إذ لا يغطي أي منتجات أو أجهزة ليست من إنتاج LifeProof، كما أن الحماية التي يكفلها الضمان ليست متوفرة في كل الأحوال. طالع ضمان منتج LifeProof لمعرفة كل التفاصيل. للحصول على الحماية القصوى، اتبع التعليمات بشأن منتج LifeProof، ولا تستبدل أو تعتمد بأي طريقة أخرى على منتج LifeProof كبديل عن عمليات النسخ الاحتياطي أو تأمين الجهاز. لا تستخدم منتج LIFEPROOF تالف لتوفير الحماية!

ولا تقدم LIFEPROOF أي ضمانات أخرى من أي نوع. إلى أقصى حد يسمح به القانون الساري، تخلي LIFEPROOF على وجه التحديد مسؤوليتها وتستبعد أي ضمان وكافة الضمانات الأخرى، سواء أكانت صريحة، أم ضمنية أم قانونية، على سبيل المثال لا الحصر، أي ضمانات ضمنية لعدم الإخلال، وحيازة الملكية، وصلاحيّة العرض في السوق، أو الملاءمة لغرض معين. إذا كان القانون لا يسمح بمثل هذا التّصل من أي ضمان ضمني، فإن مدة هذا الضمان الضمني تقتصر على مدة فترة الضمان المحدود الواردة أعلاه. بعض السلطات القضائية لا تسمح باستبعاد الضمانات الضمنية أو بالقيود على مدة استمرار الضمان الضمني، فمثل هذه القيود أو الاستثناءات ربما لا تنطبق على حالتك. إذا كان القانون الساري يحدد حد أدنى من فترة الضمان أطول من فترة الضمان المتعينة في الضمان المحدود، فإن فترة ضمان منتجات LIFEPROOF الخاضعة لمثل هذا القانون الساري تلتزم بالحد الأدنى لفترة الضمان المطلوبة. يمنحك هذا الضمان حقوقاً قانونية محددة، كما قد يكون لك حقوق أخرى تختلف من ولاية إلى ولاية.

تحديد المسؤولية

في أي حال، وبموجب أي سبب لتصور المسؤولية، لن تتحمل LIFEPROOF أو موزعوها أو موردها مسؤولية لصالحك أو لصالح أي طرف ثالث عن أي أضرار غير مباشرة أو عرضية، أو مترتبة، أو خاصة، أو تحذيرية أو عقابية، من أي نوع كانت، الناجمة عن استخدام أو عدم القدرة على استخدام أي منتج من منتجات LIFEPROOF، على سبيل المثال لا الحصر، أضرار الممتلكات، أو فقدان قيمة منتج LIFEPROOF أو أي من منتجات الغير التي تستخدم في أو مع منتج LIFEPROOF، أو فقدان استخدام منتج LIFEPROOF أو أي من منتجات الغير التي تستخدم في أو مع منتج LIFEPROOF، حتى وإن كانت LIFEPROOF قد نوهت بإمكانية حدوث مثل هذه الأضرار. دون الاقتصار على ما سبق، فإنك تتفهم وتوافق على أن LIFEPROOF لا تتحمل أي مسؤولية عن أي أضرار أو دمار للأجهزة الإلكترونية الاستهلاكية أو غيرها من الممتلكات الشخصية التي توجد داخل أو خارج منتجات LIFEPROOF، بما في ذلك على سبيل المثال لا الحصر أجهزة الحواسيب المحمولة، والهواتف الخلوية، أو الأجهزة المحمولة الأخرى، أو أي فقدان للبيانات بالأجهزة الأنفة الذكر. وبغض النظر عن أي أضرار قد تصيبك لأي سبب من الأسباب (بما في ذلك، على سبيل المثال لا الحصر، جميع الأضرار المشار إليها هنا وكافة الأضرار المباشرة أو العارمة في العقد، والأذى (بما في ذلك الإهمال) أو خلاف ذلك)، تكون المسؤولية الإجمالية الكاملة لشركة LIFEPROOF وأي من موزعيها و/أو مورديها محدودة بالمبلغ المدفوع فعلاً من جانبك مقابل منتج LIFEPROOF المفضي للمسؤولية. بعض الولايات و/أو السلطات القضائية لا تسمح باستثناء أو تحديد الأضرار العرضية أو التبعية، وفيها ربما لا تسري عليك القيود أو الاستثناءات المذكورة أعلاه. تنطبق حدود المسؤولية المنصوص عليها أعلاه وفق أقصى حد مسموح به بموجب القانون الساري.

قم بزيارة www.lifeproof.com/policies-and-warranties للحصول على مزيد من المعلومات

الاستثناءات والقيود

باستثناء الضمان المحدود المبين صراحة أعلاه، أو إلى الحد الذي يقيد أو يحظره القانون الساري، تتصل LifeProof صراحة من أي وكل الضمانات الأخرى سواء أكانت صريحة أم ضمنية، بما في ذلك أي ضمان للجودة خاص بالتسويق أو الملاءمة لغرض معين، وعلى وجه التحديد فإنك توافق على ألا تكون LifeProof مسؤولة عن أي أضرار خاصة، أو عارضة، أو غير مباشرة، أو عقابية أو تبعية للإخلال بأي ضمان من أي نوع على أي منتج LifeProof. بالإضافة إلى ودون الحد من عمومية التنبيهات الأنفة الذكر، الضمان المحدود لا يغطي، تحت أي ظرف من الظروف، استبدال أو تكلفة أي جهاز إلكتروني أو الممتلكات الشخصية داخل أو خارج منتج LifeProof. للمستخدمين النهائيين الذين يشملهم قانون حماية المستهلك أو اللوائح المطبقة في بلد شرائهم أو إقامتهم، تتضاف الفوائد التي تعود على المستخدم النهائي تحت هذا الضمان المحدود إلى غيرها من الحقوق وسبل الانتصاف المتاحة للمستخدم النهائي تحت مثل هذه القوانين أو اللوائح. هذه الفوائد قد تشمل ضمانات إضافية أو الحقوق المتصلة بأداء هذا المنتج وسبل الانتصاف التي تنطبق في حالة وجود عيب. سيتم تفسير هذا الضمان المحدود بموجب القوانين أو اللوائح التي تنطبق على المستخدم النهائي في أي دولة ومقاطعة أو بلد وأي بند من بنود هذا الضمان المحدود يتعارض مع أي من حقوق المستخدم النهائي أو الفوائد تلك لا ينطبق على المستخدمين النهائيين المشمولين بهذا القانون أو اللوائح، حتى الاستثناءات والقيود المبينة في هذا الضمان المحدود ربما لا تسري، أو ربما لا تنطبق تماماً، عليك.

العلاج الوحيد والحصري

الانتصاف الوحيد والحصري لك من أي إخلال لشركة LifeProof بهذا "الضمان المحدود"، والمسؤولية الكاملة والوحيدة في LifeProof عن هذا الإخلال،، هو خيار LifeProof بين إصلاح أو استبدال منتج LifeProof بالمنتج المعيب، أو إذا قُدمت مطالبة الضمان خلال الأيام الثلاثين 30 الأولى، حسب التقويم، من "فترة الضمان"، يُردّ ثمن شراء منتج LifeProof المعيب. وتحفظ LifeProof بحق إرسال منتج LifeProof بديل، بذات مواصفات أو من طراز مماثل لمنتج LifeProof الذي قُمت بإعادته بموجب "الضمان المحدود" أو إرسال مكافئ بديل لمنتج LifeProof الخاص بك الذي ربما لا يكون من مثل الطراز الأصلي (تبعاً لمدى توفر ذلك). وسوف يتم استبدال منتجات LifeProof فقط على أساس التبادل. وسوف تسري بنود الضمان المذكورة أعلاه على منتجات LifeProof المبدلة أو المصلحة فقط للفترة المتبقية من "فترة الضمان" الأصلي الساري.

تنويهات الضمان

باستثناء ما سبق ذكره صراحة أعلاه في قسم الضمان المحدود للمنتجات هذا، كل منتج من منتجات LIFEPROOF يرد فقط على أساس "كما هو"

אם רכשת את המוצר של LIFEPROOF מחנות או משווק אחר של מוצרי LIFEPROOF, עליך לפנות קודם אל החנות/המשווק מהם רכשת את המוצר ולבדוק מולם את מדיניות החזרת המוצרים שלהם. אם אתה עונה על הקריטריונים של מדיניות החזרת המוצרים של החנות/המשווק מהם רכשת את המוצר של LIFEPROOF, עליך להחזיר אותו אליהם. אם אינך עונה על הקריטריונים של מדיניות החזרת המוצרים של החנות/המשווק מהם רכשת את המוצר של LIFEPROOF, פנה אל מחלקת התמיכה של LIFEPROOF.

בינלאומי

support@lifeproof.com 

www.lifeproof.com/support 

אחריות מוצר מוגבלת

LifeProof והחברות המסונפות אליה ברחבי העולם ("LifeProof") ערבות למוצרי LifeProof שלנו בכל הקשור לפגמים בחומר או כתוצאה מתהליך הייצור לתקופה של שנה אחת (1) החל מתאריך הקנייה המקורי של המוצר על ידי הלקוח ("תקופת האחריות"). LifeProof אינה ערבה ואינה אחראית לכל טלפון חכם או מכשיר אחר שמיוצר על ידי יצרן אחר שאינו LifeProof. אם מתגלה במוצר כלשהו פגם בחומר או פגם כתוצאה מהייצור ומתקבלת תביעה תקפה תוך תקופת האחריות, LifeProof תדאג (1) לתיקון המוצר של LifeProof תוך שימוש בחלקים חדשים או משופצים, או (2) להחלפת המוצר של LifeProof במוצר חדש או משופץ של LifeProof. לצורך מטרת האחריות המוגבלת הזו, "משופץ" משמעותו מוצר או חלק שהוחזר באופן משמעותי למפרטו המקורי. במקרה של פגם, אלה הם הסעדים היחידים עבורכם. LifeProof שומרת לעצמה את הזכות לחייב אתכם בסכום קטן של דמי הובלה וטיפול עבור מילויה של כל תביעה תקפה.

טיפול ותחזוקה

- שמרו על כל הגומיות, המכסים ו/או האטמים נקיים
- בצעו בדיקת מים לפני חשיפה למים וחזרו עליה אחת לשלושה חודשים
- אם המוצר נרטב מסבון, כלור או מי ים שטפו אותו במים נקיים
- גבו באופן שוטף את נתוני המכשיר שלכם

במקרה של מכה קשה: בדקו שאין נזק וודאו שהכיסוי, היציאות והמכסים אטומים. בצעו מחדש את בדיקת המים לפני השימוש במכשיר שלכם במים.

הערה חשובה

כל מוצרי LifeProof נבדקים ועונים על תיאור המפרט והיכולות שלהם. עם זאת, המכשיר שלכם עדיין יכול להינזק. באחריותכם לנקוט באמצעי זהירות סבירים בזמן השימוש במכשיר שלכם. חשיפת המכשיר שלכם למפגעים היא באחריותכם. האחריות למוצרי LifeProof מכסה רק את מוצרי LifeProof - היא אינה מכסה מוצרים או מכשירים אחרים שאינם מוצרי LifeProof ואינה מעניקה אחריות להגנה בכל הנסיבות. למידע מפורט, יש לעיין באחריות למוצרי LifeProof. להגנה מרבית פעלו על פי כל הנחיות השימוש במוצרי LifeProof ואל תשתמשו במוצרי LifeProof כתחליף לגיבוי או לביטוח המכשיר.

אין להשתמש במוצרי LIFEPROOF להגנה על המכשיר אם הם פגומים!

הכלל באופן מפורש כל אחריות אחרת שהיא, הן מפורשת, הן משתמעת, הן על פי תקנון, כולל גם, ללא כל הגבלה שהיא, כל אחריות משתמעת של אי-הפרה, של הנאה בלתי-מופרעת, סחירות או התאמה למטרה מסוימת. במקרה והתנערו כזאת מאחריות לגבי כל אחריות משתמעת שהיא אינה מותרת על ידי החוק, משך אחריות משתמעת כזאת מוגבל למשך תקופת האחריות של האחריות המוגבלת כמצוין לעיל מדינות אחדות אינן מתירות התצאה מן הכלל של אחריות משתמעת או הגבלות על משך תקופת האחריות המשתמעת, כך שהגבלות או חריגים כאלה ייתכן ואינם ישימים עבורכם. אם החוק הישים מפרט תקופת אחריות מינימלית שהינה ארוכה מתקופת האחריות שצוינה באחריות המוגבלת, במקרה כזה תקופת האחריות ששיימה לגבי מוצרי LIFEPROOF שכפופים לחוק כזה תהיה בהתאם לתקופת האחריות המינימלית הנדרשת. האחריות הזו מעניקה לכם זכויות משפטיות וייתכן שיש לכם זכויות נוספות ששונות ממדינה למדינה.

מגבלות האחריות

בשום מקרה, משום עילת תביעה שהיא או תבות שהיא, LIFEPROOF או הספקים או המפיצים שלה ישאו באחריות כלפיכם או כלפי צד שלישי עבור נזק עקיף, מקרי, תוצאתי, מיוחד, דוגמתי או בר-עונשין מכל סוג שהוא, הנובע מכל סיבה שהיא משימוש או מאי יכולת להשתמש במוצר LIFEPROOF כלשהו, כולל, ללא הגבלה, נזק לרכוש, אובדן הערך של מוצר LIFEPROOF או מוצרים כלשהם של צד שלישי שהינם בשימוש בתוך או עם המוצר של LIFEPROOF, או אובדן יכולת השימוש במוצר LIFEPROOF או במוצרים כלשהם של צד שלישי שהינם בשימוש בתוך או עם המוצר של LIFEPROOF, אפילו אם LIFEPROOF עורכנה לגבי האפשרות לנזק כזה. מבלי להגביל את האומר לעיל, אתם מבינים ומסכימים ש-LIFEPROOF אינה נשאת באחריות לשום נזק או הרס למכשירי צרכנות אלקטרוניים או לרכוש אישי אחר שמצויים בתוך או מחוץ למוצרי LIFEPROOF, כולל, ללא הגבלה, מחשבים ניידים, טלפונים ניידים או מכשירים אחרים המוחזקים ביד, או כל אובדן של נתונים המאוכסנים במכשירים שצוינו לעיל למרות כל נזק שנגרם לכם מכל סיבה שהיא, (כולל, ללא הגבלה, כל הנזקים שנזכרו בזאת וכל הנזקים הישירים או הכלליים הכלולים בחוזה, נזיקין (כולל רשלנות) או נזקים אחרים) האחריות הכוללת המלאה של LIFEPROOF או מי מהספקים ו/או המפיצים שלה תוגבל לגובה הסכום ששולם על ידיכם עבור המוצר של LIFEPROOF שבשלו תביעת האחריות. ארצות ו/או מדינות אחדות אינן מתירות חריגים ומגבלות לנזק מקרי או תוצאתי, כך שהחריגים והמגבלות שצוינו לעיל ייתכן ואינם ישימים עבורכם. החריגים והמגבלות שצוינו לעיל ישימים במידה המרבית המותרת על פי החוק הישים.

למידע נוסף בקרו בכתובת www.lifeproof.com/policies-and-warranties

חריגים ומגבלות

מחוץ לאחריות המוגבלת שנקבעה במפורש מעבר למה שהוגבל או נאסר על פי החוק הישים, LifeProof מתנערת במפורש מכל אחריות מפורשת או משתמעת אחרת, כולל כל אחריות לאיכות, סחירות או התאמה למטרה מסוימת, ואתם מסכימים באופן מפורש ש-LifeProof אינה נשאת באחריות לכל נזק מיוחד, מקרי, עקיף, בר עונשין או תוצאתי במקרה של הפרת אחריות כלשהי מכל סוג שהוא לגבי כל מוצר של LifeProof. בנוסף לכך, וללא הגבלת כלליות הגבלת האחריות שצוינה לעיל, האחריות המוגבלת אינה מכסה בשום מקרה שהוא את החלפת המכשיר האלקטרוני או את מחירו או רכוש אישי בתוך או מחוץ למוצר של LifeProof. עבור משתמשי קצה אשר מכוסים על ידי חוק או תקנה שיישימים להגנת הצרכן בארץ הקנייה או בארץ מגוריהם, ההטבות למשתמשי הקצה האלה תחת האחריות המוגבלת הזו הינם בנוסף לזכויות ולסעדים האחרים למשתמשי קצה תחת חוקים ותקנות שכאלה. הטבות כאלה יכולות לכלול אחריות או זכויות נוספות לגבי ביצועי המוצר הזה וסעדים שיישימים במקרה של פגם. האחריות המוגבלת הזו תפורש תחת החוקים או התקנות שיישימים למשתמשי הקצה בכל ארץ, מדינה או מחוז וכל תנאי של האחריות המוגבלת הזאת שמנוגד לכל זכות או הטבה כאלה של צרכני הקצה אינו ישים לצרכני קצה שמכוסים על ידי חוק או תקנה כאלה, כך שהחריגים והמגבלות שמופיעים באחריות המוגבלת הזאת ייתכן ואינם ישימים, או לא במלואם, עבורכם.

הסעדים היחידים והבלעדיים

הסעדים היחידים והבלעדיים עבור כל הפרה על ידי LifeProof של האחריות המוגבלת הזאת, והאחריות הבלעדית והמלאה של LifeProof להפרה כזאת היא, כאפשרות בחירה עבור LifeProof, לתקן או להחליף את המוצר הפגום של LifeProof, או אם תביעת האחריות מוגשת תוך שלושים (30) הימים הראשונים של תקופת האחריות, להחזיר את סכום הקנייה של המוצר הפגום של LifeProof. LifeProof שומרת לעצמה את הזכות לשלוח אליכם מוצר להחלפה של LifeProof שהיני זהה או מדגם דומה למוצר של LifeProof שהחזרתם תחת האחריות המוגבלת, או לשלוח החלפה שוות ערך למוצר המקורי של LifeProof, אך שיתכן שאינה מסוג דומה (תלוי בזמינות). החלפה של מוצרי LifeProof תבצע רק על בסיס החלפה. על מוצרי החלפה או מוצרים מתוקנים של LifeProof חלה אותה האחריות כמצוין לעיל, אולם רק לשארית תקופת האחריות המקורית.

הגבלת אחריות

מלבד כמפורט במפורש לעיל באחריות מוצר מוגבלת, כל מוצר של LIFEPROOF מסופק אך ורק על בסיס "כפי שהוא" ו-LIFEPROOF אינה נשאת באחריות אחרת משום סוג שהוא. LIFEPROOF מתנערת במפורש מאחריות במידה המרבית המותרת על פי החוק הישים, ומוציאה מן



SHOW US HOW YOU *#LiveLifeProof*