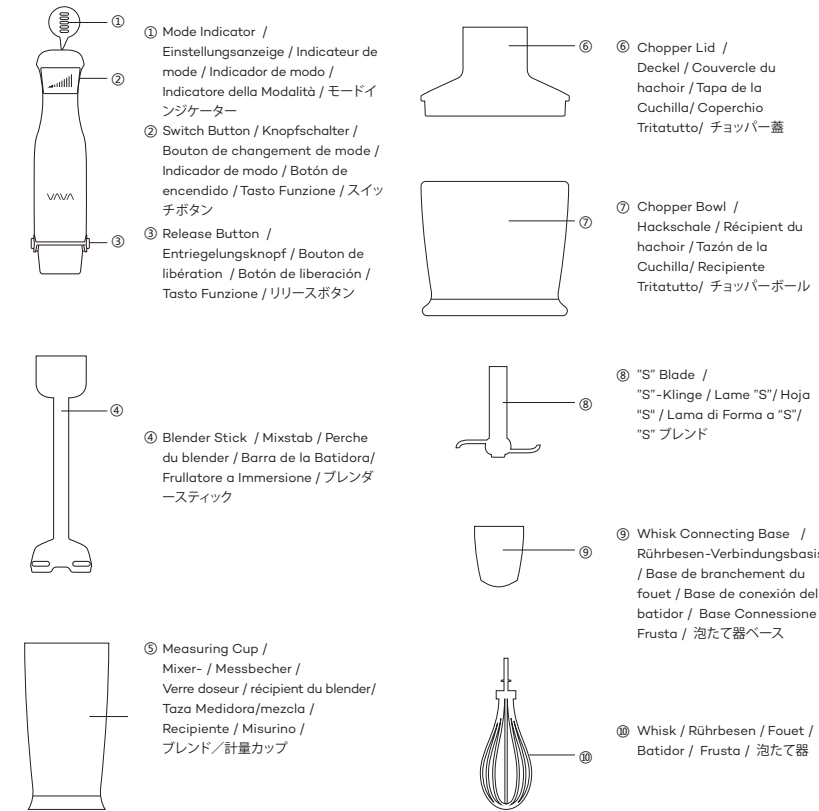
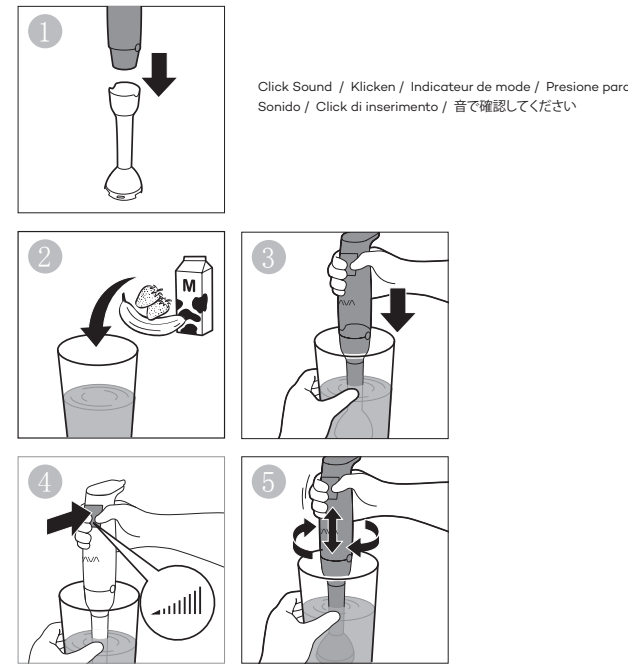




**Product Diagram / Produktdiagramm / Schéma produit / Diagrama de Producto /  
Schema del Prodotto / 製品図**

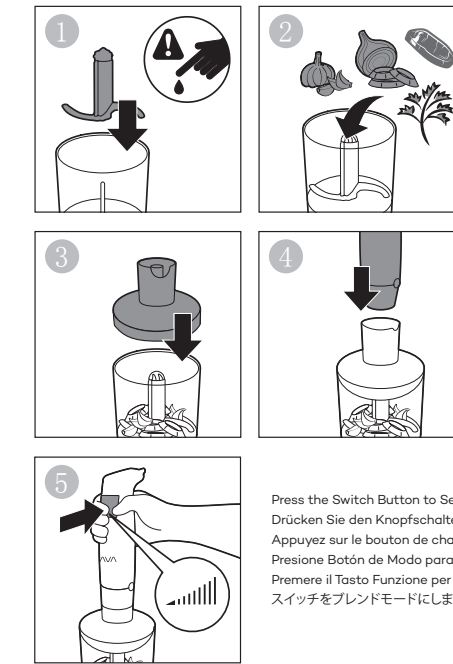


**How to Use the Hand Blender / Bedienungsanleitung des Mixers/ Comment utiliser le Blender Plongeant / Como usar la Batidora de Mano / Come Utilizzare il Frullatore a Immersione / ブレンダーの使い方**



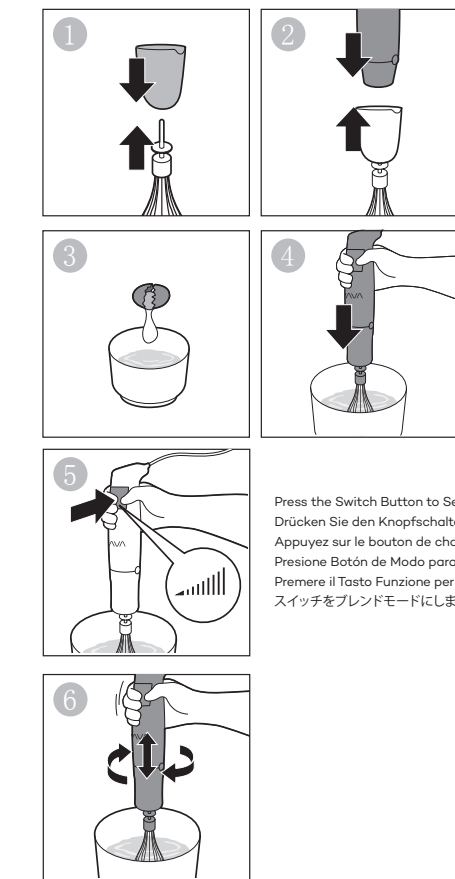
Press the Switch Button to Set the Blending Mode / Drücken Sie den Knopfschalter, um den Stabmixer auf den Mixermodus einzustellen / Appuyez sur le bouton de changement de mode pour passer en mode Mixeur / Presione Botón de Modo para Figar Modo de Batidora / Premere il Tasto Funzione per selezionare la funzione desiderata / スイッチをブレンドモードにします。

**How to Use the Chopper / Bedienungsanleitung des Hackmessers/ Comment utiliser le Hachoir / Como usar la Tajadera / Come Utilizzare il Tritatutto / チョッパーの使い方**



Note: The blade is sharp, please be careful. / Hinweis: Die Klinge ist scharf, Vorsicht ist geboten. / Note: La lame est coupante, veuillez être prudent. / Nota: La cuchilla tiene filo, por favor use un cuidado / Nota: Fare attenzione alle lame in quanto affilate. / 注意:5ブレンドの刃の部分は大変鋭くなっています。ご注意ください!

**How to Use the Whisk / Bedienungsanleitung für den Rührbesen/ Comment utiliser le Fouet / Como Usar La Batidora / Come Utilizzare la Frusta / 泡立て器の使い方**



Click Sound / Klicken / Indicateur de mode / Presione para Sonido / Click di inserimento / 音を確認してください

Press the Switch Button to Set the Blending Mode / Drücken Sie den Knopfschalter, um den Stabmixer auf den Mixermodus einzustellen / Appuyez sur le bouton de changement de mode pour passer en mode Mixeur / Presione Botón de Modo para Figar Modo de Batidora / Premere il Tasto Funzione per selezionare la funzione desiderata / スイッチをブレンドモードにします。

Model: VA-EB003



**NORTH AMERICA**  
E-mail: support@vava.com  
Tel: 1-888-456-8468 (Monday-Friday: 9:00 – 17:00 PST)  
Address: 46724 Lakeview Blvd, Fremont, CA 94538

**EUROPE**  
E-mail: support.uk@vava.com(UK)  
support.de@vava.com(DE)  
support.fr@vava.com(FR)  
support.es@vava.com(ES)  
support.it@vava.com(IT)  
EU Importer: ZBT International Trading GmbH, Halstenbeker Weg 98C, 25462 Rellingen, Deutschland

**ASIA PACIFIC**  
E-mail: support.jp@vava.com(JP)  
JP Importer: 株式会社ニアバイダイレクトジャパン

**US UK CA**

Thank you for choosing the **VAVA VA-EB003 Hand Blender**. Please read this manual carefully and keep it for future reference. If you have any questions or issues, please contact our customer support team by email at **support@vava.com**.

**Specifications**

Model	VA-EB003
Operating Voltage	US/CA: AC 120V 60Hz UK: AC 220-240V 50Hz
Power	US/CA: 300W UK: 800W
Chopping Bowl Capacity	500 mL / 17 oz max
Blending Cup Capacity	600 mL / 20 oz max

**Processing guide for 500 mL / 17 oz chopping bowl**

Food Type	Max Capacity in the Chopping Bowl	Recommended Working Time
Meat	250 g / 8.8 oz	15 seconds
Herbs	50 g / 1.8 oz	10 seconds
Nuts, Almonds	150 g / 5.3 oz	15 seconds
Cheese	100 g / 3.5 oz	10 seconds
Bread	80 g / 2.8 oz	10 seconds
Onions	200 g / 7.1 oz	10 seconds
Biscuits	150 g / 5.3 oz	10 seconds
Soft Fruit	200 g / 7.1 oz	10 seconds

**Note:** Please cut the food into small squares for more even and easier chopping.

**Caution**

- This appliance is not intended for use by children or those with reduced physical, sensory, or mental capabilities, or by people who lack experience and knowledge of the product, unless they have been given supervision or instruction concerning use of the appliance by a person responsible for their safety.
- Do not disassemble the product. Please contact VAVA customer support for product issues.
- Keep away from extreme heat, moisture, and corrosive substances.
- Please do not remove the power cable with wet hands as it may cause an electric shock.
- Wait for the food or liquid to cool off before chopping or blending in case it splashes and burns.

**DE**

Vielen Dank, dass Sie sich für den **VAVA VA-EB003 Stabmixer** entschieden haben. Bei Fragen oder Bedenken, wenden Sie sich an unseren Kundendienst via E-Mail **support.de@vava.com**.

**Technische Daten**

Modell	VA-EB003
Betriebsspannung	AC 220-240V 50Hz
Power	800W
Fassungsvermögen der Hackschale	500 mL max
Fassungsvermögen des Mixbecher	600 mL max

**Verarbeitungsempfehlungen für die 500 mL / 17 oz Hackschale**

Lebensmittel	Max Fassungsvermögen der Schale	Empfohlene Prozesszeit
Fleisch	250 g / 8.8 oz	15 Sekunden
Kräuter	50 g / 1.8 oz	10 Sekunden
Nüsse	150 g / 5.3 oz	15 Sekunden
Käse	100 g / 3.5 oz	10 Sekunden
Brot	80 g / 2.8 oz	10 Sekunden
Zwiebeln	200 g / 7.1 oz	10 Sekunden
Kekse	150 g / 5.3 oz	10 Sekunden
Weiche Früchte	200 g / 7.1 oz	10 Sekunden

**Hinweis:** Schneiden Sie die Lebensmittel in kleine Teile, für noch leichteres Hacken.

**Achtung**

- Dieses Gerät sollte nicht von Kindern oder Personen mit eingeschränkten physischen, geistigen und Sensorfähigkeiten, oder von Personen mit fehlender Erfahrung benutzt werden, außer unter Aufsicht oder mit Instruktionen von einer für die Sicherheit verantwortlichen Person.
- Zerlegen Sie das Produkt nicht. Kontaktieren Sie den VAVA Kundendienst bei Produktproblemen.
- Halten Sie das Gerät von Hitze, Feuchtigkeit und ätzenden Substanzen fern.
- Entfernen Sie das Stromkabel nicht mit nassen Händen, da Sie eventuell einen elektrischen Schock erhalten können.
- Warten Sie, bis das zu verarbeitende Essen genügend abgekühlt ist, im Falle von Spritzern, die zu Verbrennungen führen können.

**FR**

Merci d'avoir choisi le **Mixeur Plongeant VAVA VA-EB003**. Veuillez lire ce guide attentivement et le garder précieusement pour vous y référer à l'avenir. Pour toute question ou mise au point, veuillez contacter notre support client à **support.fr@vava.com**.

**Spécifications**

Modèle	VA-EB003
Tension de fonctionnement	AC 220-240V 50Hz
Puissance	800W
Capacité récipient du hachoir	500 mL max
Capacité du récipient du blender	600 mL max

**Guide de référence d'utilisation pour un bol de hachoir 500 mL / 17 oz**

Type d'aliments	Contenance max dans le bol du hachoir	Temps de hachage recommandé
Viande	250 g / 8.8 oz	15 Secondes
Herbes	50 g / 1.8 oz	10 Secondes
Noix, Amandes	150 g / 5.3 oz	15 Secondes
Fromage	100 g / 3.5 oz	10 Secondes
Pain	80 g / 2.8 oz	10 Secondes
Oignons	200 g / 7.1 oz	10 Secondes
Biscuits	150 g / 5.3 oz	10 Secondes
Fruits mous	200 g / 7.1 oz	10 Secondes

**Note:** Veuillez découper les aliments en petits morceaux pour un hachage plus homogène et plus facile.

**Prudence**

- Ce produit n'est pas prévu pour une utilisation par des personnes (y compris les enfants) aux capacités physiques, mentales ou sensorielles limitées, ou manquant d'expérience ou de connaissances, à moins d'en avoir reçu l'autorisation ou la supervision d'une personne responsable de leur sécurité.
- Ne pas démonter le produit. Veuillez contacter le service client VAVA en cas de problème avec le produit.
- Tenir éloigné des températures extrêmes, de l'humidité et des substances corrosives.
- Veuillez ne pas débrancher le câble d'alimentation avec des mains mouillées au risque de vous électrocuter.
- Veuillez laisser la nourriture ou les liquides refroidir avant de les mixer ou les hacher, au risque de vous élabousser et de vous brûler.

**ES**

Gracias por elegir la **Batidora de Mano VAVA VA-EB003**. Lea atentamente este manual y guárdelo para futuras referencias. Si tiene alguna pregunta o problema, comuníquese con nuestro equipo de atención al cliente a nuestro correo electrónico **support.es@vava.com**.

**Especificaciones Tecinas**

Modelo	VA-EB003
Voltaje de Operación	AC 220-240V 50Hz
Potencia	800W
Capacidad del tazón para picar	500 mL max
Capacidad del tazón de mezcla	600 mL max

**Guía de la Procesadora de alimentos para 500mL/ Tazón para picar de 17oz**

Tipo de Comida	Capacidad Máxima dentro del Tazón	Tiempo de Uso Recomendado
Carne	250 g / 8.8 oz	15 Segundos
Hierbas	50 g / 1.8 oz	10 Segundos
Nueces, Almendras	150 g / 5.3 oz	15 Segundos
Queso	100 g / 3.5 oz	10 Segundos
Pan	80 g / 2.8 oz	10 Segundos
Cebolla	200 g / 7.1 oz	10 Segundos
Galletas	150 g / 5.3 oz	10 Segundos
Fruta Suave	200 g / 7.1 oz	10 Segundos

**Nota:** Por favor corte la comida en cuadros pequeños para que sea todavía más fácil picarla.

**Precaución**

- Este aparato no está diseñado para ser utilizado por niños o personas con incapacidades físicas, sensoriales o mentales, o por personas que carecen de experiencia y conocimiento del producto, a menos que hayan recibido supervisión o instrucciones sobre el uso del aparato por la persona responsable por su seguridad.
- No desarme el producto. Póngase en contacto con el servicio de atención al cliente de VAVA para obtener información sobre problemas con el producto.
- Mantener alejado de calor, humedad y sustancias corrosivas.
- No desconecte el cable de alimentación con las manos mojadas, ya que podría causar una descarga eléctrica.
- Espere a que el alimento o líquido se enfrie antes de cortarlo o mezclarlo en caso de salpicaduras y quemaduras.

**IT**

Grazie per aver il **Frullatore a Immersione VA-EB003 di VAVA**. Nel caso ci fosse bisogno di ulteriore assistenza, si prega di contattare il nostro team di assistenza clienti a **support.it@vava.com**.

**Specifiche Tecniche**

Modello	VA-EB003
Voltaggio Operativo	AC 220-240V 50Hz
Corrente	800W
Capacità Recipiente Tritatutto	500 mL max
Recipiente / Misurino	600 mL max

**Guida all'Utilizzo del Recipiente Tritatutto da 500 mL / 17 oz**

Tipo di Cibo	Capacità Massima nel Recipiente Tritatutto	Tempo di Utilizzo Consigliato
Carne	250 g / 8.8 oz	15 Secondi
Erbe / Verdura	50 g / 1.8 oz	10 Secondi
Frutta Secca	150 g / 5.3 oz	15 Secondi
Formaggio	100 g / 3.5 oz	10 Secondi
Pane	80 g / 2.8 oz	10 Secondi
Cipolle	200 g / 7.1 oz	10 Secondi
Biscotti	150 g / 5.3 oz	10 Secondi
Frutta	200 g / 7.1 oz	10 Secondi

**Nota:** Tagliare il cibo in piccoli cubetti per facilitarne la tritatura.

**Attenzione**

- Dispositivo non adatto all'utilizzo dalla parte di individui (inclusi i bambini) con handicap fisici, sensoriali o mentali, o privi di esperienza con dispositivi analoghi. L'utilizzo è consentito esclusivamente in caso di supervisione o istruzioni ricevute dalla parte dell'individuo/entità responsabile della loro sicurezza.
- Non smontare il dispositivo. Contattare il servizio clienti VAVA per qualsiasi domanda relativa al prodotto.
- Tenere lontano da fonti di calore, umidità e sostanze corrosive.
- Non sconnettere il cavo con le mani bagnate per evitare shock elettrici.
- Aspettare che il cibo/liquido si raffreddi prima di tagliarlo/tritarlo/frullarlo.

**JP**

この度は、**VAVA VA-EB003 ハンドブレンダー** をお買い上げ頂きまして誠にありがとうございます。取扱説明書をお読みになり、正しく安全にお使いください。何かありましたら、弊社カスタマーサポート **support.jp@vava.com**までメールにてお問い合わせください。

**製品仕様**

型番	VA-EB003
電圧	AC 100-130V 50/60Hz
電源	300W
チョップパーボール容量	500 mL max
ブレンدカップ容量	600 mL max

**500 mL で使った場合の目安**

食品の種類	チョップボールの容量	稼働目安	食品の種類	チョップボールの容量	稼働目安
肉	250 g	250 g	パン	80 g	10秒
ハーブ	50 g	50 g	玉ねぎ	200 g	10秒
ナッツ・アーモンド	150 g	150 g	ビスケット	150 g	10秒
チーズ	100 g	100 g	やわらかいフルーツ	200 g	10秒

**注意:** 均等に素早くチョップパーで処理するために、食材は小さく切って入れてください。

**注意**

- 本品は、身体的、感覚的、精神的に能力が低下している方、及び子どもを含めた経験が乏しい方が、安全な使用の為に監視されていない状態での使用を想定して作られたものではありません。
- 本品を分解しないようにしてください。問題があれば、VAVAカスタマーサポートにご連絡ください。
- 極度に熱が高くなる場所や、湿気の多い場所、また腐食性の物の側では使わないようにしてください。
- 濡れた手で電源ケーブルを抜かないようにしてください。感電する場合があります。
- チョップ、またはブレンドする際には、食材や液体がある程度冷めるのを待ってから使うようにしてください。