

ZOSI

PROFESSIONAL SECURITY MADE EASY

Quick Start Guide

IPC Quick Start Guide --- 1

Manual de instalación --- 6



Zosi Smart



App store



Google play

Z18.5.T.1

HDMI™ **CE** **FC**
HIGH DEFINITION MULTIMEDIA INTERFACE

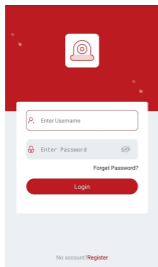
For more information of your new system, please refer to www.zositech.com

Personal Account Registration

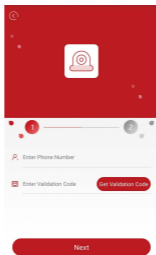
All following instructions are based on Android version, iOS would be slightly different.

- Start the mobile app “zosismart”, which can be found in “Google Play” for Android and “App store” for iOS
- Click “Register soon” in the bottom of interface.
- Input your mobile phone number or email to get validation code, “Next” to input email box and password, then save it.

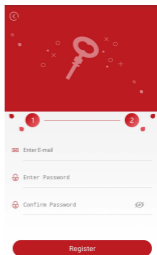
Note: Email box is used to find your password when it is forgotten.



Login Interface



Registration



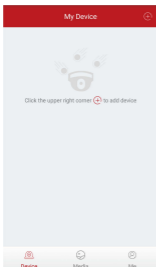
Login Password Setting

Add Device

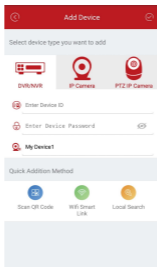
- Keep the device close to the wireless router and keep the Wifi signal well;
- Connect the power supply of the equipment, and wait for 20 seconds after power supply to ensure the equipment entering the working state Voice prompt: “Ready to connect”.

Note: if the device cannot be added normally by the following steps, try to reset the device, insert the reset hole with the thimble or press the reset button for 3 seconds. After hearing “ Reset succeed ” and wait for 20 seconds.

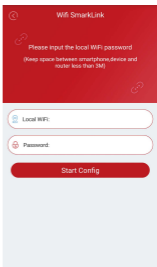
Login the app, get into the main interface(My Device),click“+”in the upper right corner, four different options of device addition are available.



My Device



Select Addition Method



Wifi Smart link

1. Wifi Smartlink

- Keep your phone close to the device
- Choose device type(Ip Device or Ptz Ip Device)
- Click Wifi Smartlink, enter into the WIFI name and password
- Click Start Config,Device will be connected to the WIFI in a few seconds
- After hearing "Wireless Connecting succeed",Device ID will be displayed
- Input password(Default:admin),Device name
- Click "√" in the upper right corner to save

2. Manual Addition

- Choose device type(Ip Device or Ptz Ip Device)
- Input Device ID by manual
- Input Password(Default:admin),device name
- Click "√" in the upper right corner to save

3. QR Code Scanning

- Choose device type(Ip Device or Ptz Ip Device)
- Find UID QR Code(in Camera label or Camera system)
- Click Scan QR Code to get the Device ID
- Input Password(Default:admin),Device Name
- Click "√" in the upper right corner to save

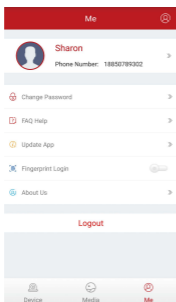
4. Local Search

- Choose device type(Ip Device or Ptz Ip Device)
- Turn on mobile phone WiFi setting,make it connect with the same LAN as Camera's
- Click Local Search,Device ID will be displayed in a few seconds
- Choose the intended ID to add
- Input password(Default:admin),Device name
- Click "√" in the upper right corner to save

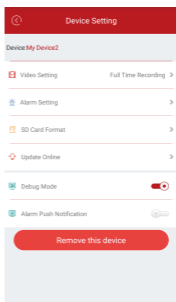
App Function Introduction

1. App Information

- Change password: change app login password
- Check Update: update your app to the latest version
- Fingerprint login: no need to input password if fingerprint touch function is available in the phone




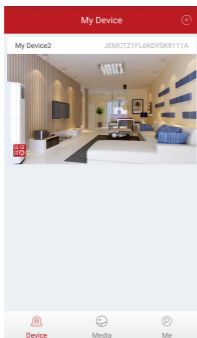
My Information



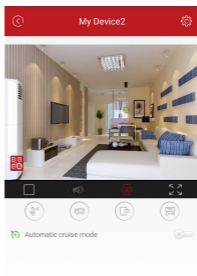
Device Setting

2. Device Information

-  Share UID QR Code of the device.
- Video: Click to start recording or stop recording
- Screen Shot: Click to catch photo
- Event Playback: to see the motion detection video and remote video in Camera
- SD/HD: change video resolution(Standard Definition,High Definition)storage(All time)
- Intercom: 2-Way talk if device support.



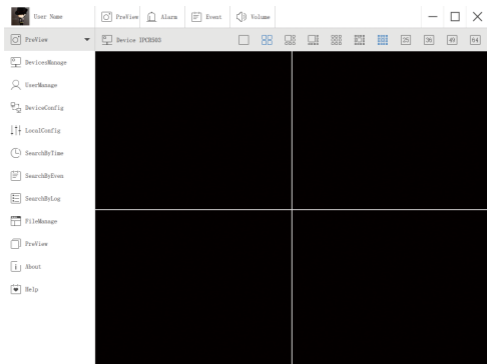
Device Information



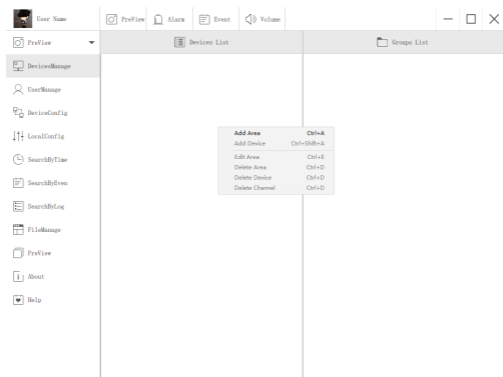
Video Preview

PC Client Remote Monitoring

Download AVSS PC Client from support.zositech.com , install and start it as below picture.

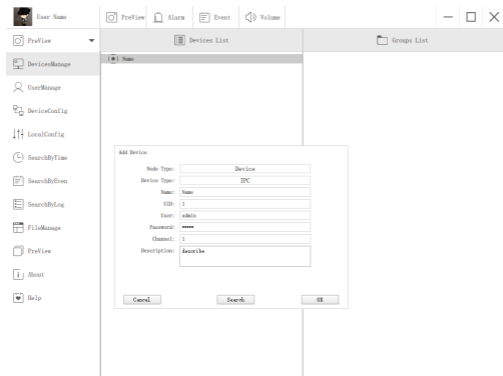


A: Click the Devices Manage to add the device.
Crate a group -> Add device under the group.



B: Please note to choose device type (DVR or IPC) when add device. There are two ways to add device.

- (1) Adding device by directly input UID number.
- (2) Adding the local device by searching LAN on search bar.



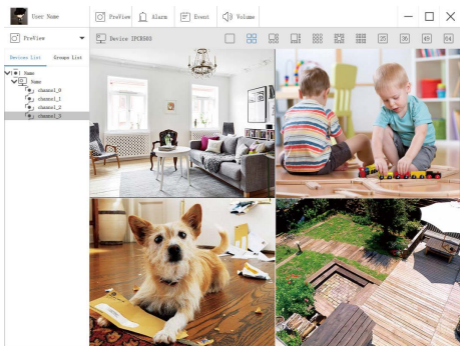
LAN Device Search

NO	VID	IP	PORT
0	NPRX0GNW9UDUTNJT1111A	192.168.0.109	54359
1	C2687N8EBS87ZAT1111A	192.168.0.153	55958
2	3A9THRR24BZ853D1111A	192.168.0.156	35543
3	NS67MSGXUB5EXRT2111A	192.168.0.138	35723
4	TP98CM96CCL1854A1111A	192.168.0.157	55722

Cancel OK Search

C: Click "OK" to complete device adding.

Click "PreView" on menu, and double click the device you want to watch on list, the image will show up.



FAQ

1. Q: Why failed to search the device when adding ?

A: Make sure the device and mobile are in the same local area network, otherwise Enter Device ID by manual.
2. Q: Why the device is offline ?

A: Please check

 - If device has been connected to Internet
 - If Router working fine
 - If DHCP server of Router turned on or not
3. Q: Why unable to find out recording file ?

A: Please check

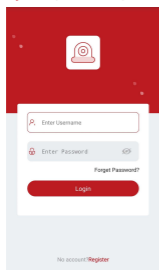
 - If SD Card is broken
 - If searching period is valid
 - If device system time is correct

Registrar su cuenta

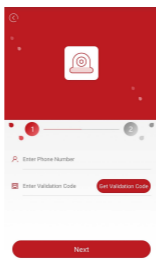
Las fotos siguientes muestran la aplicación en el sistema de Android. Se modificará un poco en el sistema de iOS.

- Busque la aplicación **ZosiSmart** en Google Play o App store.
- Haga clic en "Registrar" en el fondo de la página.
- Deje su número teléfono para obtener un código de verificación, luego ponga el email y una contraseña para su cuenta.

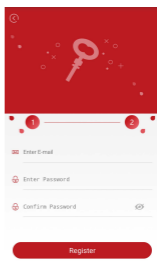
Ojo: Se puede recuperar la contraseña de la cuenta con el email.



Interfaz



Pasos de registraci3n



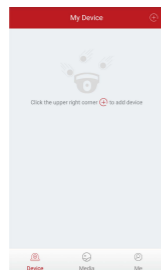
Configurar contrase1a

A1adir el dispositivo

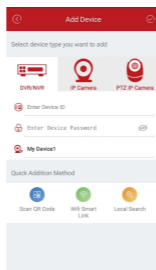
- Acerca el dispositivo al internet (r3uter), por favor verifica si la red est1 bien conectada.
- Enchufe el dispositivo, espere 20 segundos hasta escuchar el mensaje "Ready to connect".

Ojo: Si el dispositivo no se puede a1adir normalmente, puede reiniciarlo pinchando el dispositivo o presionando el bot3n de resetear. Despu3s de 3 segundos escuchar1 "Reset succeed" Espere 20 segundos.

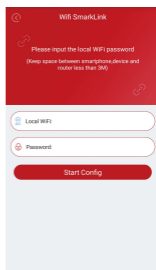
Ingrese el dispositivo (Mi dispositivo), haga clic en el + en la esquina superior derecha. Encontrar1 4 maneras de a1adir el dispositivo.



Mi dispositivo



A1adir dispositivos



Conexi3n inteligente via wifi

1. Conexión inteligente vía Wifi

- Acerca tu móvil al dispositivo.
- Elegir tipo del dispositivo (Dispositivo de IP o Dispositivo de PTZ IP)
- Haga clic en Wifi Smartlink (conexión inteligente), entrar el nombre y la contraseña de WIFI.
- Haga clic para empezar configurar, el dispositivo conectará al WIFI en unos segundos
- Después de oír "Wireless Connectiong succeed", se mostrará el ID del dispositivo
- Entra la contraseña (Por defecto:admin) y el nombre del dispositivo.
- Haga clic "✓" ien la esquina superior derecha para guardarlo.

2. Añadir manualmente

- Elegir tipo del dispositivo (Dispositivo de IP o Dispositivo de PTZ IP)
- Entrar manualmente el ID del dispositivo
- Entra la contraseña (Por defecto:admin) y el nombre del dispositivo.
- Haga clic "✓" en la esquina superior derecha para guardarlo.

3. Escanear código bidi (código QR)

- Elegir tipo del dispositivo (Dispositivo de IP o Dispositivo de PTZ IP)
- Buscar el código bidi (en la etiqueta o el sistema de la cámara)
- Escanear el Código para obtener el número ID
- Entra la contraseña (Por defecto:admin) y el nombre del dispositivo.
- Haga clic "✓" en la esquina superior derecha para guardarlo.

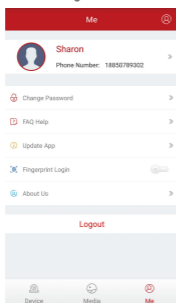
4. Búsqueda local

- Elegir tipo del dispositivo (Dispositivo de IP o Dispositivo de PTZ IP)
- Activar la configuración de WiFi en el móvil. El móvil debe usar el mismo LAN al que conecta la cámara.
- Haga clic en búsqueda local, el número ID del dispositivo se mostrará en unos segundos.
- Selecciona el número ID que quiere añadir.
- Entra la contraseña (Por defecto: admin) y el nombre del dispositivo.
- Haga clic "✓" en la esquina superior derecha para guardarlo.

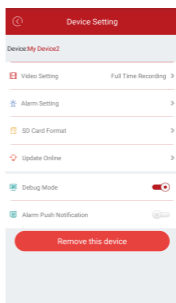
Funciones de la APP

1. Información de la aplicación

- Cambiar contraseña: configurar la contraseña del ingreso.
- Examinar actualización: Actualización de versión.
- Ingresar con huella dactiloscópica: Si activa esta función no hace falta poner la contraseña cuando ingresa.




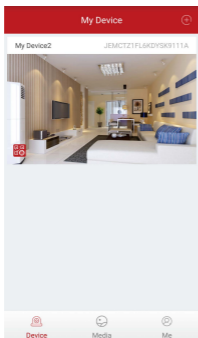
Mi información



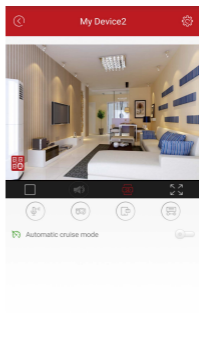
Configuración del dispositivo

2. Información del dispositivo

-  Compartir el UID/ Código bidi del este dispositivo.
- Vídeo: haga clic para empezar o terminar la grabación.
- Captura: Para captura de pantalla.
- Repetición según eventos: para ver las grabaciones de detección de movimientos en el almacenamiento del dispositivo. (todo el tiempo)
- SD/HD: Cambiar la resolución (estándar, alta)
- Intercomunicación: Depende de si el dispositivo soporte comunicación de 2 vías.



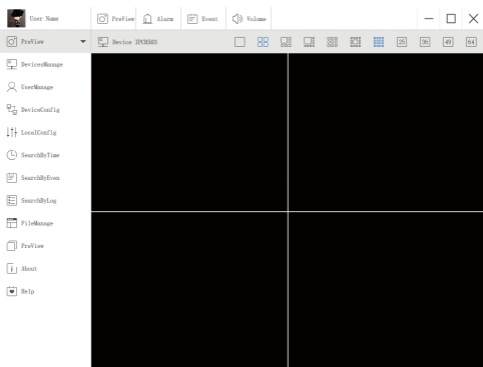
Información del dispositivo



Vista previa

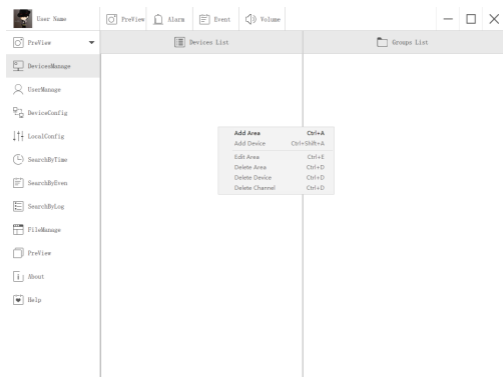
Ver los vídeos en PC

Descargar el AVSS desde la página para support.zositech.com. Se mostrará como la foto siguiente.



A: Haga clic en administración de dispositivos para añadir dispositivos.

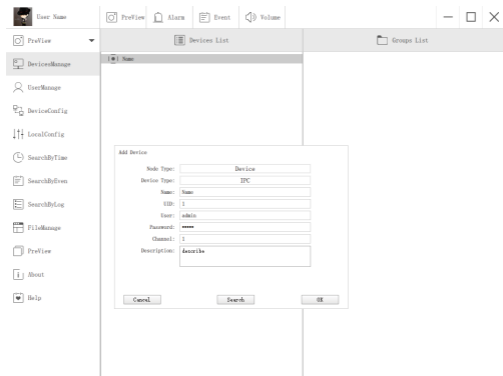
Crear un grupo> Añadir dispositivos a este grupo.



B: Cuando añade un dispositivo tiene que seleccionar el tipo DVR/IPC. Hay dos maneras para añadir el dispositivo.

(1) Añadirlo con el número UID.

(2) Añadir dispositivos locales buscando LAN en la barra de buscar.



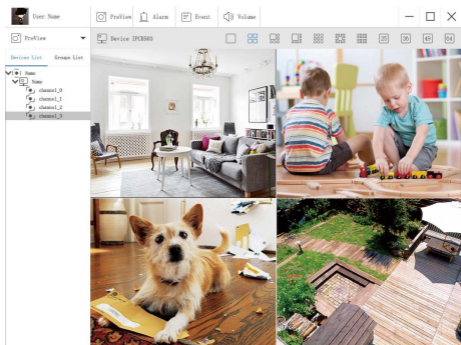
LAN Device Search

NO	VID	IP	PORT
0	NPRX0GNW9UDUTNJT1111A	192.168.0.109	54359
1	C2687N8EBS87ZAT1111A	192.168.0.153	55958
2	3A9THRR24BZ8S3D1111A	192.168.0.156	35543
3	NS67MSGXUB5EXRT2111A	192.168.0.138	35723
4	TP98C8S6CCL18S4A1111A	192.168.0.157	55722

Cancel OK Search

C: Haga en "OK" para completar todos los procesos.

Haga clic en Vista Previa en el menú, y haga doble clic en el dispositivo que quiere añadir. Se mostrará la imagen.



Preguntas frecuentes

- Q: ¿Por qué no puedo encontrar el dispositivo cuando lo intento añadir?
A: Examina si el dispositivo está en el mismo LAN del móvil, y si no tiene que añadirlo manualmente
- Q: ¿Por qué el dispositivo no está en línea?
A: Por favor examina:
Si el dispositivo está conectado al internet.
Si el router trabaja normalmente.
Si el servidor de DHCP está activado
- Q: ¿Por qué no encuentro las grabaciones?
A: Por favor examina:
Si la tarjeta SD está defectuosa.
Si la fecha y hora seleccionada está válida.
Si la fecha y hora del sistema está correcta.

ZOSI

PROFESSIONAL SECURITY MADE EASY

www.zositech.com
service@zositech.com

All rights reserved. No part of this publication may be reproduced by any means without written permission from ZOSI. The information in this publication is believed to be accurate in all respects.

ZOSI cannot assume responsibility for any consequences resulting from the use thereof. The information contained herein is subject to change without notice. Revisions or new editions to this publication may be issued to incorporate such changes.



PACKAGING

