



Microsoft

ENGLISH - EN

DANSK - DA

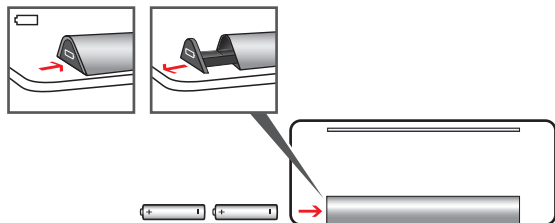
SUOMI - FI

NORSK - NO

SVENSKA - SV

www.microsoft.com/hardware

①

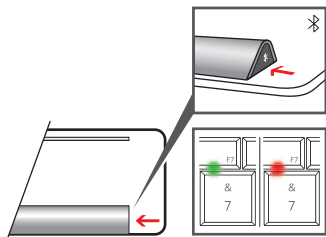


 www.microsoft.com/hardware/productguide

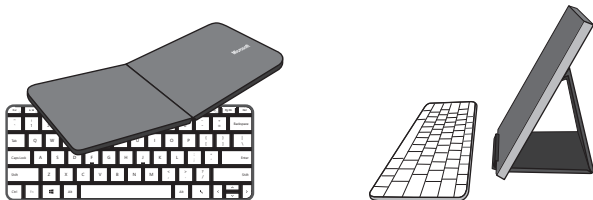
②



③



i



www.microsoft.com/hardware/support

①

Press the battery tray release button on the left side of the keyboard stand, insert two AAA alkaline batteries, and slide the tray shut.

②

To turn on the device, press **Fn+ ⏻** for 1 second. (To turn off the device, replace the cover, or press and hold **Fn+ ⏻** for 3 to 4 seconds.)

③

Connect the device to your computer:

a. Press and hold the **Connect** button on the underside of the device for 3 to 5 seconds. A small light on the front of the device blinks green and red alternately, to show that the device is discoverable to other Bluetooth devices within 6 minutes.

b. **WINDOWS 8:** On your computer, press the **Windows key**, type **Control Panel**, select **Control Panel** from the search results, and then select **Add devices and printers**.

WINDOWS 7: On your computer, from the **Start** menu, select **Control Panel**, and in **Category** view, locate **Hardware and Sound**, and then select **Add a device**.

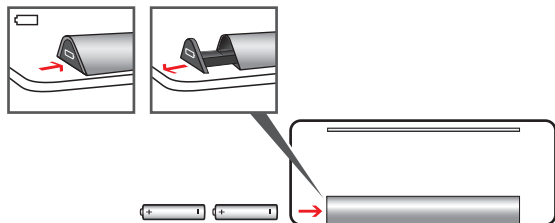
c. When the device is listed, select it, and follow the instructions to successfully connect your new device.

i

Using the keyboard cover

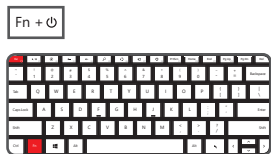
- Use the keyboard cover to protect your keyboard when it is not being used.
- When you remove the cover, the keyboard automatically turns on. Replacing the cover turns it off.
- You can also use the keyboard cover as a stand for your tablet.

①

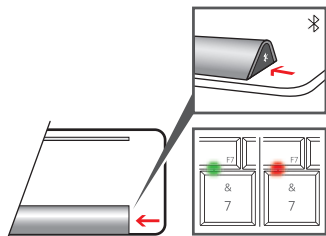


 www.microsoft.com/hardware/productguide

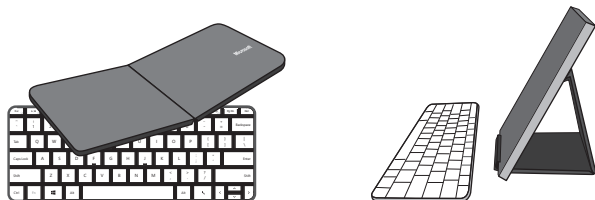
②



③



i



www.microsoft.com/hardware/support

① Tryk på batteribakkeudløserknappen på venstre side af tastaturstativet, indsæt to AAA-alkalinebatterier, og skub bakken i.

② Hvis du vil tænde for enheden, skal du trykke på Fn+ ⏻ i et sekund (hvis du vil slukke for enheden, skal du sætte dækslet på igen eller trykke på Fn+ ⏻ og holde den nede i 3 til 4 sekunder).

③ Slut enheden til din computer:

a. Tryk og hold knappen **Tilslut** på undersiden af enheden nede i 3 til 5 sekunder. En lille indikator på forsiden af enheden blinker skiftevis grønt og rødt for at vise, at enheden kan genkendes af andre Bluetooth-enheder inden for 6 minutter.

b. **WINDOWS 8:** På din computer skal du trykke på **Windows-tasten**, skrive **Kontrolpanel**, vælge **Kontrolpanel** blandt søgeresultaterne, og derefter vælge **Tilføj enheder og printere**.

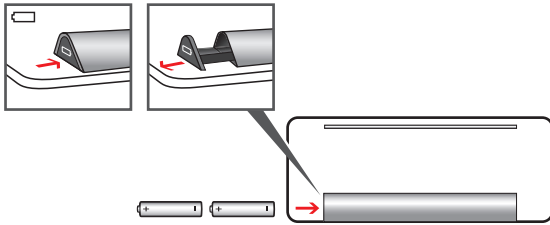
WINDOWS 7: På din computer, i menuen **Start**, skal du vælge **Kontrolpanel**, og i visningen **Kategori** skal du finde **Hardware og lyd** og derefter vælge **Tilføj en enhed**.

c. Når enheden vises på listen, skal du vælge den og følge instruktionerne til, hvordan du tilslutter din nye enhed.

i **Brug af tasturdækslet**

- Brug tasturdækslet til at beskytte dit tastatur, når det ikke er i brug.
- Når du fjerner dækslet, tændes der automatisk for tastaturet. Når dækslet sættes på igen, slukkes tastaturet.
- Du kan også bruge tasturdækslet som stativ for din tablet.

①

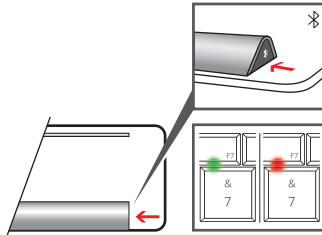


 www.microsoft.com/hardware/productguide

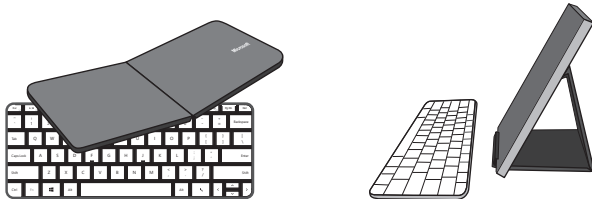
②



③



i



www.microsoft.com/hardware/support

① Paina näppäimistölineen vasemmalla puolella olevaa akkulaatikon vapautuspainiketta, aseta kaksi AAA-alkaliparistoa, ja liu'uta kansi kiinni.

② Käynnistä laite painamalla Fn + ⏻ yhden sekunnin ajan. (Sulje laite sulkemalla kansi tai painamalla näppäinyhdistelmää Fn+ ⏻ kolmesta neljään sekuntia.)

③ Laitteen yhdistäminen tietokoneeseen:

a. Paina laitteen alla olevaa **Yhdistä**-painiketta kolmesta viiteen sekuntia. Laitteen edessä oleva pieni valo vilkkuu vuorotellen vihreänä tai punaisena. Laite on muiden Bluetooth-laitteiden löydettävissä kuuden minuutin sisällä.

b. **WINDOWS 8:** Paina tietokoneesi **Windows-näppäintä**, kirjoita **Ohjauspaneeli**, valitse hakutuloksista **Ohjauspaneeli** ja valitse sitten **Lisää laitteita ja tulostimia**.

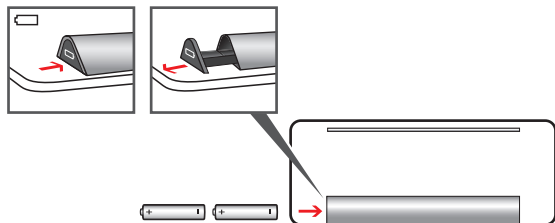
WINDOWS 7: Valitse tietokoneesi **Käynnistä**-valikosta **Ohjauspaneeli**, ja paikallista **Luokka**-näkyvässä **Laitteisto ja äänet**, ja valitse sitten **Lisää laite**.

c. Kun laite on luettelossa, valitse se, ja seuraa ohjeita uuden laitteen yhdistämiseksi.

i **Näppäimistön kannen käyttäminen**

- Käytä näppäimistön kantta suojaamaan näppäimistöäsi silloin, kun et käytä sitä.
- Kun poistat kannen, näppäimistö käynnistyy automaattisesti. Kannen sulkeminen sammuttaa laitteen.
- Voit myös käyttää näppäimistön kantta taulutietokoneen telineenä.

①

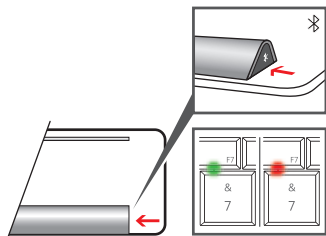


 www.microsoft.com/hardware/productguide

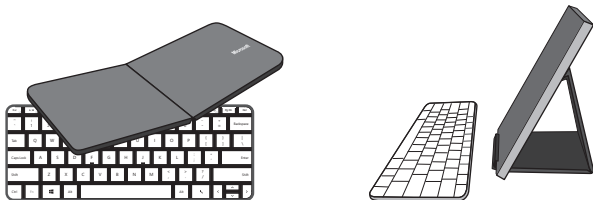
②



③



i



www.microsoft.com/hardware/support

①

Trykk på batterilåsen på venstre side av tastaturstativet, sett inn to alkaliske AAA-batterier, og lukk batteridekselet.

②

For å slå på enheten trykker du på Fn+⏻ i 1 sekund. (For å slå av enheten setter du på dekselet eller trykker på og holder inne Fn+⏻ i 3–4 sekunder.)

③

Koble enheten til datamaskinen:

- Trykk på og hold inne knappen **Connect** (Koble til) på undersiden av enheten i 3–5 sekunder. En liten lampe på forsiden av enheten blinker rødt og grønt annenhver gang for å vise at enheten kan oppdages av andre Bluetooth-enheter innen 6 minutter.
- WINDOWS 8:** På datamaskinen trykker du på **Windows-tasten**, skriver inn **Kontrollpanel**, velger **Kontrollpanel** fra søkeresultatene og velger deretter **Legg til enheter og skrivere**.
WINDOWS 7: På datamaskinens **Start**-meny velger du **Kontrollpanel**. I **Kategori-visning** finner du **Maskinvare og lyd**, og velger deretter **Legg til en enhet**.

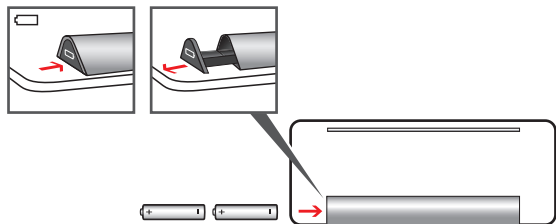
c. Når enheten vises, velger du den. Følg deretter instruksjonene for å koble til den nye enheten.

i

Bruke tastaturdekselet

- Bruk tastaturdekselet til å beskytte tastaturet når det ikke er i bruk.
- Når du fjerner dekselet, slås tastaturet automatisk på. Når du setter på dekselet, slås tastaturet av.
- Du kan også bruke tastaturdekselet som stativ for nettbrett.

①

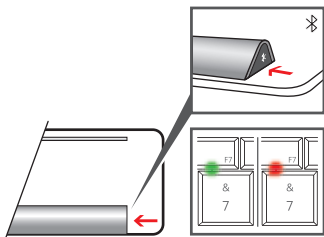


 www.microsoft.com/hardware/productguide

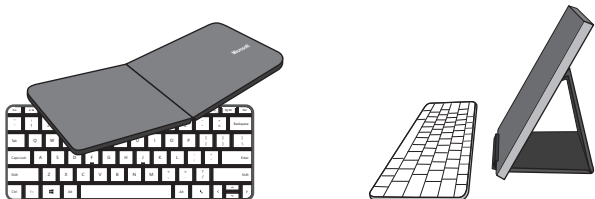
②



③



i



www.microsoft.com/hardware/support

- ① Tryck på batterifacketets frigöringsknapp på vänster sida av tangentbordsstativet, sätt i två alkaliska AAA-batterier och stäng facket.
 - ② Slå på enheten genom att trycka på Fn+ ⏻ i 1 sekund. (Stäng av enheten genom att sätta dit skyddet eller hålla ned Fn+ ⏻ i 3 till 4 sekunder.)
 - ③ Anslut enheten till datorn:
 - a. Tryck på och håll ned knappen **Connect** på undersidan av enheten i 3 till 5 sekunder. En liten lampa på enhetens framsida blinkar grönt eller rött för att visa att enheten kan identifieras av andra Bluetooth-enheter inom 6 minuter.
 - b. **WINDOWS 8:** Tryck på datorns **Windows-tangent**, skriv **Kontrollpanelen**, välj **Kontrollpanelen** i sökresultatet och välj sedan **Lägg till enheter och skrivare**.
WINDOWS 7: I datorns **Start-meny** väljer du **Kontrollpanelen** och i **kategoriläget** letar du upp **Maskinvara och ljud** och väljer sedan **Lägg till en enhet**.
 - c. När enheten visas väljer du den och följer instruktionerna för hur du ansluter din nya enhet.
- i **Använda tangentbordskyddet**
- Tangentbordskyddet skyddar tangentbordet när du inte använder det.
 - När du tar bort skyddet slås tangentbordet automatiskt på. När du sätter dit skyddet stängs det av.
 - Du kan också använda tangentbordskyddet som ett stativ för en surfplatta.



X18-26065-03