

IE 80

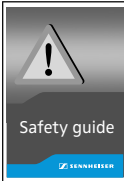
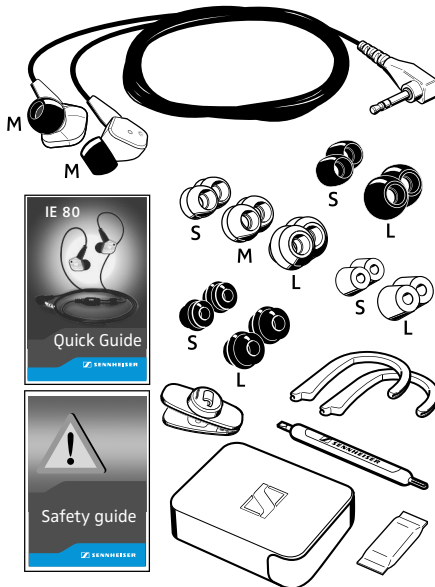


Quick Guide
Guide rapide
Instrucciones resumidas
Guia rápido

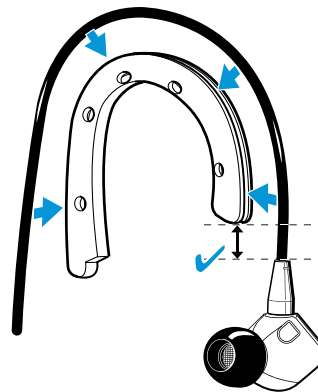
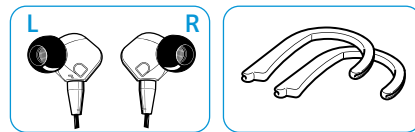
Kurzanleitung
Guida rapida
Beknopte
handleiding
クイックガイド

SENNHEISER

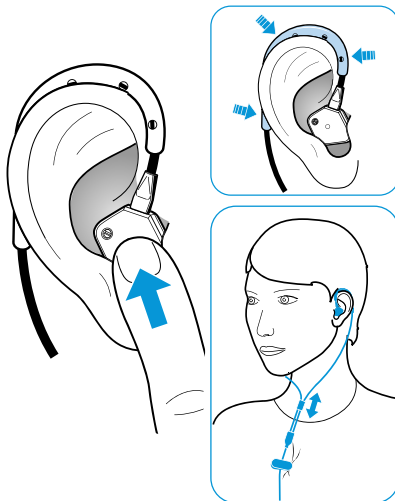
Delivery includes | Conteut | Volumen de suministro |
Volume de fornecimento | Lieferumfang | Dotazione |
Wortd geleverd met | 同梱されているもの



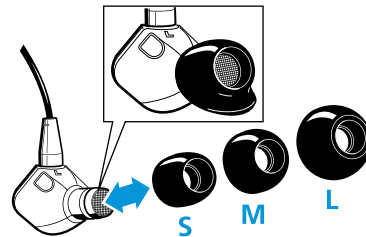
Adjusting the ear hooks | Ajuster les crochets
d'oreille | Ajustar los clips auditivos | Ajustar os
botões de ouvido | Ohrbügel anpassen | Regolazio-
ne degli uncini auricolari | Oorbeugels afstellen |
イヤーフックを調整する



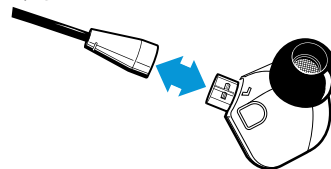
Inserting the ear canal phones into the ears |
Insérer l'écouteur dans les oreilles | Inserción de los
auriculares en canal auditivo | Colocar os auscultado-
res intra-auriculares nos ouvidos | Hörer ins Ohr
einsetzen | Inserimento delle cuffie Ear Canal nelle
orecchie | Oor telefoons in het oor aanbrengen | イヤ-
ー canalフォンを耳に挿入する



Replacing the ear adapters | Remplacer les adapta-
teurs d'oreille | Sustitución de los adaptadores para
las orejas | Substituir os adaptadores de ouvido |
Ohradapter austauschen | Sostituzione dei gommi-
ni | Ooradapters vervangen | イヤードアダプタを交
換する



Changing the cable | Changer de câble | Cambiar el
cable | Substituir o cabo | Kabel wechseln | Sostitu-
zione del cavo | Kabel vervangen | ケーブルを交換
する



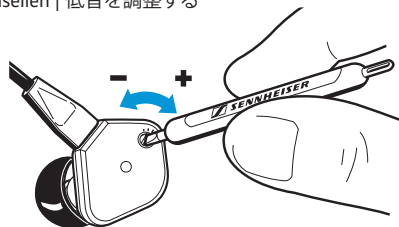
Sennheiser electronic GmbH & Co. KG

Am Labor 1, 30900 Wedemark, Germany
www.sennheiser.com

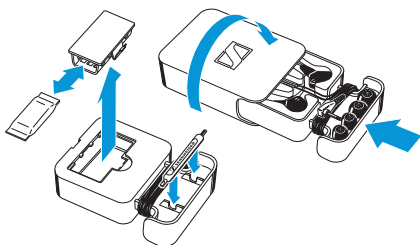
Printed in Germany, Publ. 06/11, 545197/A01

SENNHEISER

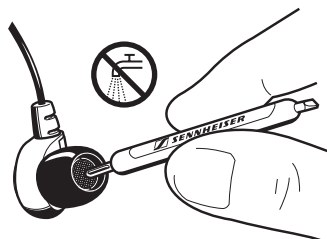
Adjusting the bass response | Régler la réponse dans les graves | Ajustar graves | Ajustar os graves | Bass einstellen | Impostazione dei bassi | Bas insellen | 低音を調整する



Storage and transportation | Stockage et transport | Almacenamiento y transporte | Armazenamento e transporte | Transportieren | Stoccaggio e trasporto | Transport en opslag | 保管と持ち運び



Cleaning | Nettoyage | Limpezia | Limpeza | Reinigen | Pulizia | Schoonmaken | クリーニング



Detailed information | Informations détaillées | Información detallada | Informação detalhada | Ausführliche Informationen | Informazioni dettagliate | Uitgebreide informatie | 詳細情報



www.sennheiser.com/support

Specifications | Caractéristiques techniques

Transducer principle Transducteur	dynamic dynamique
Ear coupling Couplage oreille	Intraaural intra-auriculaire
Frequency response Réponse en fréquence	10 – 20.000 Hz 10 – 20 000 Hz
Nominal impedance Impédance nominale	16 Ω 16 Ω
Sound pressure level at 1 kHz Niveau de pression acoustique à 1 kHz	125 dB 125 dB
THD at 1 kHz DHT à 1 kHz	< 0.1% < 0.1%
Jack plug Connecteur jack	3.5 mm angled 3,5 mm, coudé
Cable length Longueur du câble	1.2 m 1,2 m
Weight Poids	ca. 16 g env. 16 g

Especificaciones | Especificações

Principio del transductor Principio transdutor	dinámico dinâmico
Acoplamiento a la oreja Tipo de auscultador	Intraaural intra-auricular
Respuesta de frecuencia Resposta em frequência	10 – 20.000 Hz 10 – 20.000 Hz
Impedancia nominal Impedância nominal	16 Ω 16 Ω
Nivel de presión acústica a 1 kHz Nível de pressão sonora a 1 kHz	125 dB 125 dB
THD a 1 kHz Distorsão harmónica total a 1 kHz	< 0,1 % < 0,1 %
Enchufe jack Tipo de conector	3,5 mm acodado 3,5 mm angulado
Longitud del cable Compr. do cabo	1,2 m 1,2 m
Peso Peso	aprox. 16 g aprox. 16 g

Technische Daten | Specifiche

Wandlerprinzip Principio del trasduttore	dynamisch dinamico
Ohrankopplung Tipo di cuffia	Ohrkanal intra-aurale
Übertragungsbereich Risposta in frequenza	10 – 20 000 Hz 10 – 20,000 Hz
Nennimpedanz Impedenza nominale	16 Ω 16 Ω
Schalldruckpegel bei 1 kHz Livello di pressione acustica a 1 kHz	125 dB 125 dB
Klirrfaktor bei 1 kHz Distorsione armonica totale a 1 kHz	< 0,1 % < 0,1 %
Klinkenstecker Spinotto jack	3,5 mm, gewinkelt 3,5 mm angolato
Kabellänge Lunghezza cavo	1,2 m 1,2 m
Gewicht Peso	ca. 16 g ca. 16 g

Specificaties | 仕様

Omvormerprincipe トランスデューサー方式	dynamic ダイナミック
Koppelmethode 形状	intra-auraa カナル型
Frequentie 周波数特性	10 – 20.000 Hz 10 – 20,000 Hz
Nominale impedantie 公称インピーダンス	16 Ω 16 Ω
Geluidsdrumniveau bij 1 kHz 音圧レベル	125 dB 125 dB
THD bij 1 kHz 歪み率	< 0,1 % < 0.1%
Jackplug コネクター	3,5 mm in hoek 3.5 mm L 型
Kabellengte ケーブル長	1,2 m 1.2 m
Gewicht 重量	ca. 16 g 約 16 g

IE 80



Quick Guide

Краткая инструкция

Krótką instrukcją obsługi

Hızlı Kılavuz

快速指南

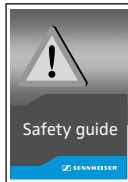
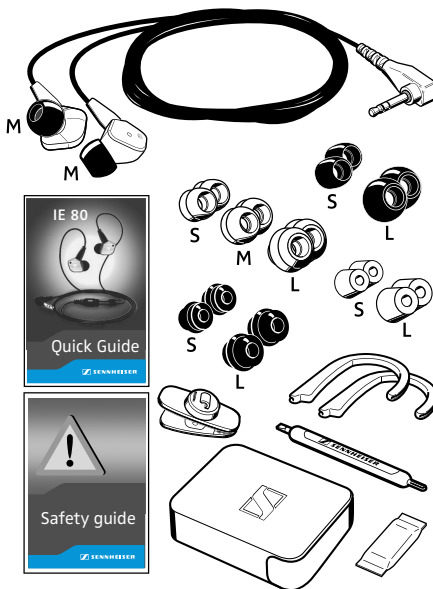
快速指南

빠른 안내서

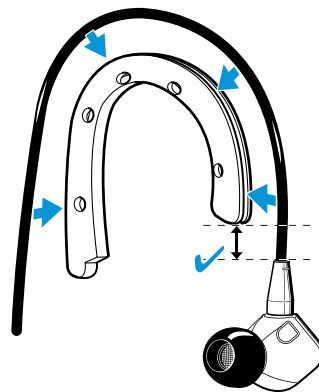
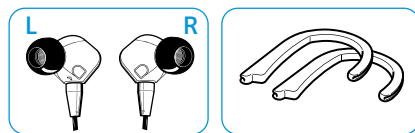
Panduan ringkas

SENNHEISER

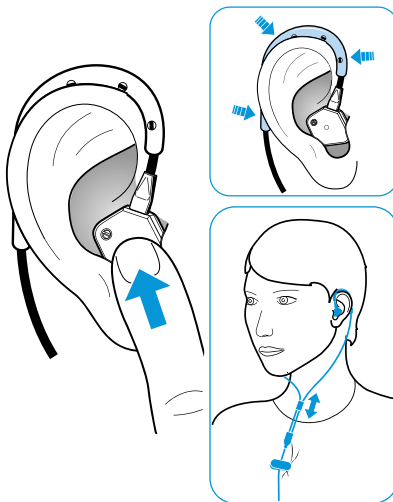
Delivery includes | В комплект поставки входит |
Zakres dostawy | Teslimat kapsamı | 供货范围包括 |
包裝內容 | 포장 내용물 | Isi kemasan



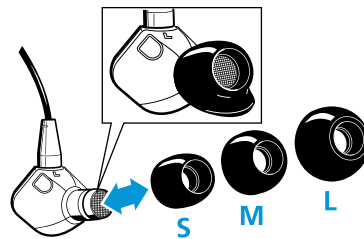
Adjusting the ear hooks | Регулировка заушников |
Dopasowanie haczyków zausznych | Kulak kancaların
ayarlanması | 調整耳机挂钩 | 調整耳掛 | 이어 훅
조절하기 | Menyesuaikan pengait telinga



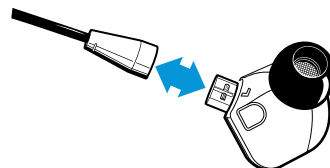
Inserting the ear canal phones into the ears |
Установка внутриканальных наушников в уши |
Wkładanie słuchawek dokanałowych do uszu |
Kulak kanalı kulaklarının kulak içine takılması | 将耳
机插入耳道 | 戴上耳機 | 귀에 이도형 폰 삽입하기 |
Memasang earphone ke telinga



Replacing the ear adapters | Замена насадок |
Wymiana wkładek | Kulak adaptörlerinin değiştiril-
mesi | 更換耳墊 | 이어 어댑터 교체하기 |
Mengganti adaptor telinga



Changing the cable | Замена кабеля | Wymiana
kabla | Kablo değiştirilmesi | 换耳机线 | 更換訊號
線 | 케이블 제거하기 | Mengganti kabel



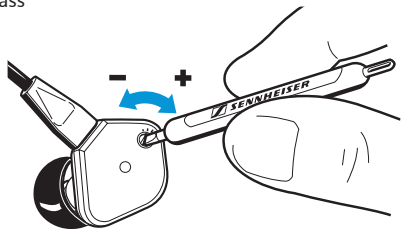
Sennheiser electronic GmbH & Co. KG

Am Labor 1, 30900 Wedemark, Germany
www.sennheiser.com

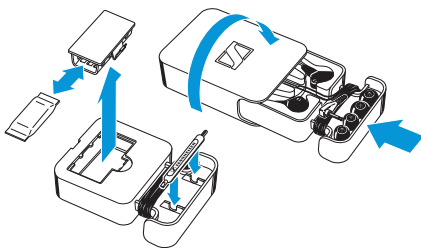
Printed in Germany, Publ. 06/11, 545196/A01

SENNHEISER

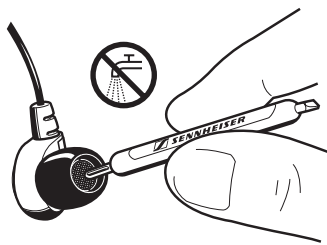
Adjusting the bass response | Настройка низких частот | Regulacja basów | Bas ayarlanması | 调节低音 | 設定低音訊號 | 저음 조절하기 | Mengatur bass



Storage and transportation | Хранение и транспортировка | Przechowywanie i transport | Saklama ve taşıma | 存储和运输 | 收藏與攜帶 | 보관 및 휴대 | Penyimpanan dan transportasi



Cleaning | Чистка | Czyszczenie | Temizleme | 清洁 | 清潔 | 청소하기 | Pembersihan



Detailed information | Подробная информация | Szczegółowe informacje | Ayrıntılı bilgi | 详细信息 | 詳細資訊 | 자세한 정보 | Informasi rinci



www.sennheiser.com/support

Specifications | Технические характеристики

Transducer principle	dynamic
Принцип преобразования	динамический
Ear coupling	Intraaural
Тип амбушюра (прилегание к ушам)	Intraaural (внутри ушного канала)
Frequency response	10 – 20,000 Hz
Частотный диапазон	10 – 20 000 Гц
Nominal impedance	16 Ω
Номинальное полное сопротивление	16 Ом
Sound pressure level at 1 kHz	125 dB
Уровень звукового давления при 1 кГц	125 дБ
THD at 1 kHz	< 0.1%
Полный коэффициент гармонических искажений (THD) при 1 кГц	< 0,1 %
Jack plug	3.5 mm angled
Соединитель	3,5 мм, изогнутый
Cable length	1.2 m
Длина кабеля	1,2 м
Weight	16 g
Вес	ок. 16 г

Dane techniczne | Teknik Özellikler

Przetwornik	dynamiczny
Dönüştürücü prensibi	Dinamik
Przyleganie do uszu	wewnętrzne
Kulaklık tipi	Kulak içi
Pasma przenoszenia	10 – 20.000 Hz
Frekans yanıtı	10 – 20.000 Hz
Impedancja znamionowa	16 Ω
Nominal empedansı	16 Ω
Poziom ciśnienia akustycznego dla 1 kHz	125 dB
Ses basıncı seviyesi, 1 kHz için	125 dB
Całkowite zniekształcenia harmoniczne (THD) dla 1 kHz	< 0.1%
THD, 1 kHz için	< 0.1%
Wtyk jack	3,5 mm kątowny
Jak fişi	3,5 mm açılı
Długość kabla	1,2 m
Kablo uzunluğu	1,2 m
Waga	ok. 16 g
Ağırlığı	yakl. 16 g

产品规格 | 產品規格

换能原理	动圈式
換能原理	動圈式
耳部连接方式	耳内连接
佩戴方式	耳道式
频率响应	10 – 20,000 Hz
頻響	10 – 20,000 Hz
标称阻抗	16 Ω
額定阻抗	16 Ω
1 kHz时的声压级	125 dB
1 千赫的聲壓級數	125 dB
1 kHz时的THD	< 0.1%
总谐波失真	< 0.1%
1 千赫的總諧波失真	< 0.1%
插头	3.5 mm 弯插
接頭	3.5公釐, 有角
线长	1.2 m
纜線長度	1.2公尺
重量	约16 g
重量	約 16 克

사양 | Spesifikasi

변환기 원리	다이나믹
Prinsip transducer	dinamis
이어 커플링	인터오랄
Penggabungan di telinga	Intra-aural
주파수 응답	10 – 20.000 Hz
Respons frekuensi	10 – 20.000 Hz
공칭 임피던스	16 Ω
Impedansi nominal	16 Ω
음압 레벨(1 kHz의 경우)	125 dB
Tingkat tekanan suara pada 1 kHz	125 dB
THD (1 kHz의 경우)	< 0.1%
THD pada 1 kHz	< 0.1%
잭 플러그	3.5 mm 앵글 타입
Konektor	3.5 mm
케이블 길이	1.2 m
Panjang kabel	1.2 m
무게	약 16 g
Berat	sekitar 16 gr