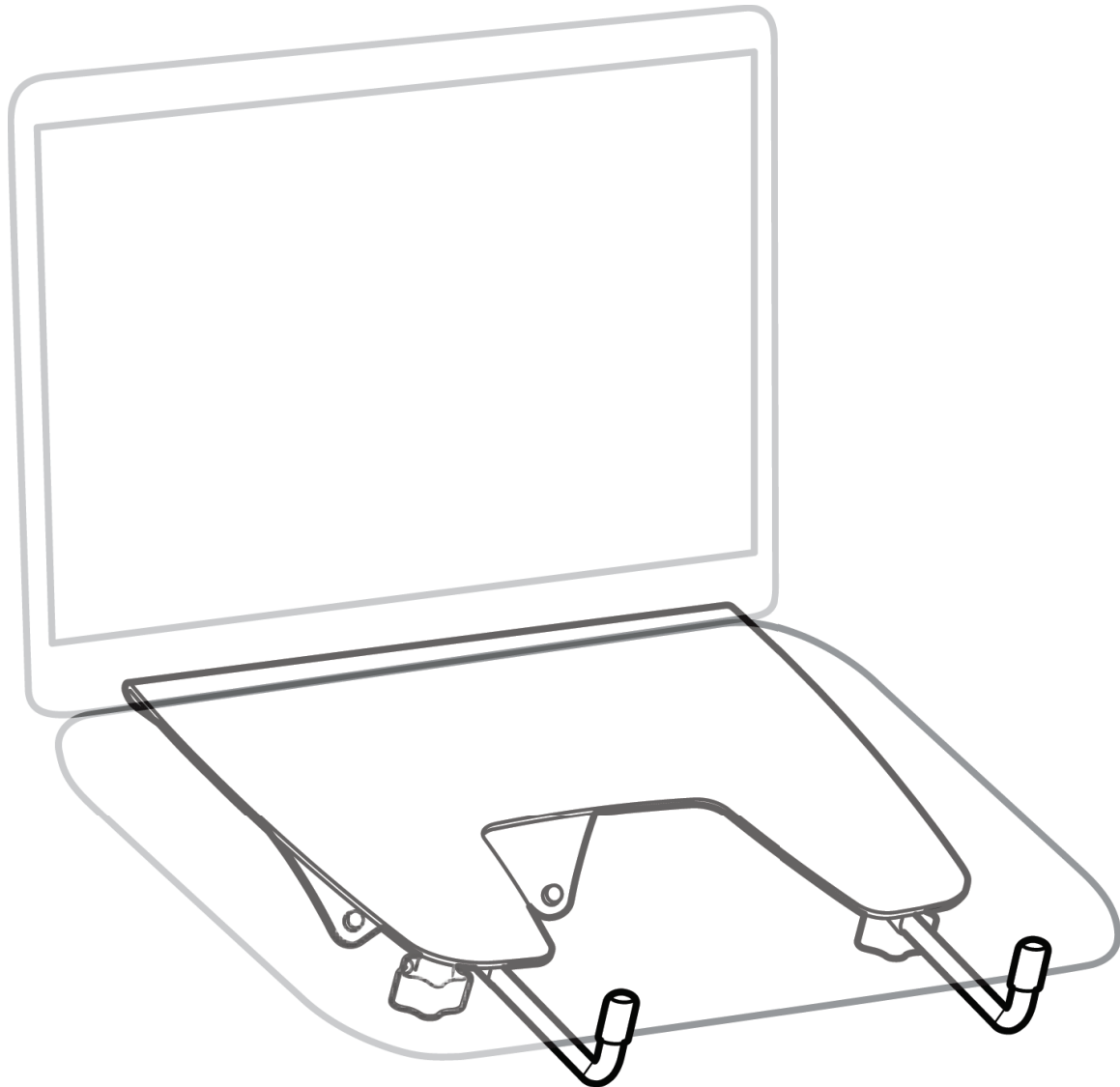


amazonbasics



AmazonBasics Notebook Arm Mount Tray
Support pour ordinateur portable AmazonBasics
AmazonBasics Notebook-Ablage zur Armmontage
Sostegno per notebook per braccio di montaggio AmazonBasics
Bandeja de portátil para montaje en brazo AmazonBasics
亚马逊倍思笔记本托架安装托板
Amazonベーシック ノートパソコン用アームマウントトレイ

B010QZD6I6

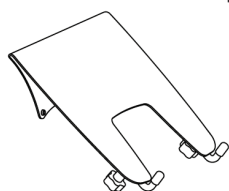
English	3
Français	9
Deutsch	15
Italiano	21
Español	27
中文	33
日本語	39

Instruction Manual • English

AmazonBasics Notebook Arm Mount Tray

Contents

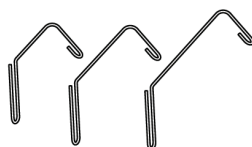
Make sure that the package contains the following parts:



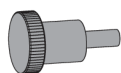
Notebook Tray (1 pc)



Adhesive strips (3 pc)



Hooks (3 sets of 2)



M4 x 10 mm knobs (4 pc)



M3 x 6 mm screws (1 pc)



M4 x 10 mm screws (4 pc)



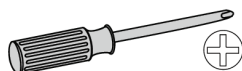
Cable clip (2 pcs)



Non-slip pads (2 pc)



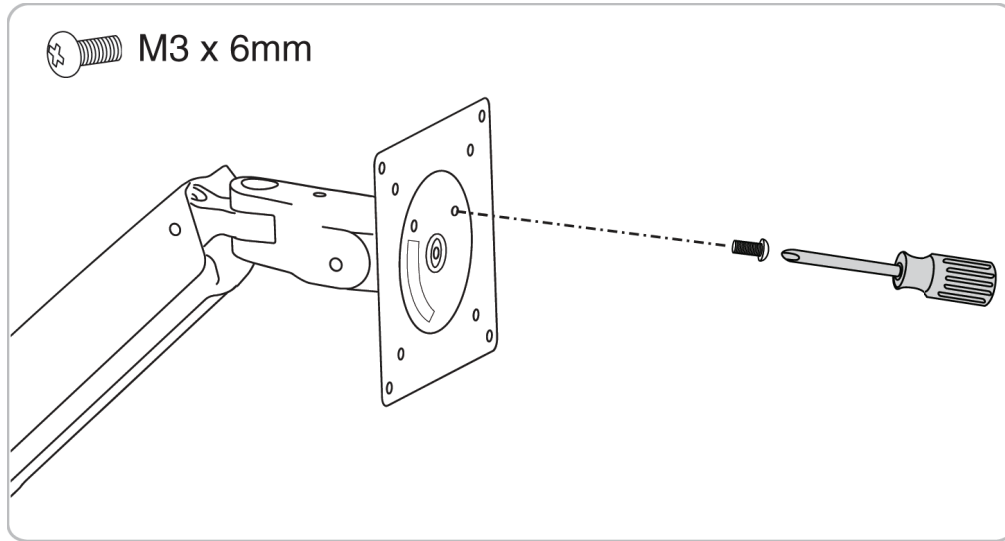
Instruction manual



Tools needed:
Phillips screwdriver

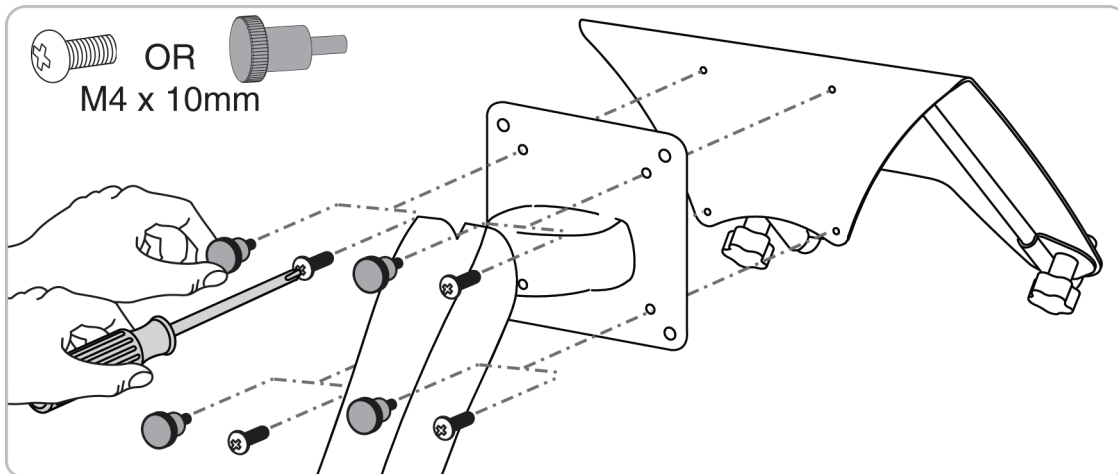
Step 1: Lock the arm orientation

On your existing mount arm (not included), insert the M3 × 6 mm screw into the front of the plate to lock its orientation.



Step 2: Attach the notebook tray

Attach the notebook tray to the mounting plate with either the M4 × 10 mm screws and a Phillips screwdriver or the M4 × 10 knobs. Hand-tighten the knobs.



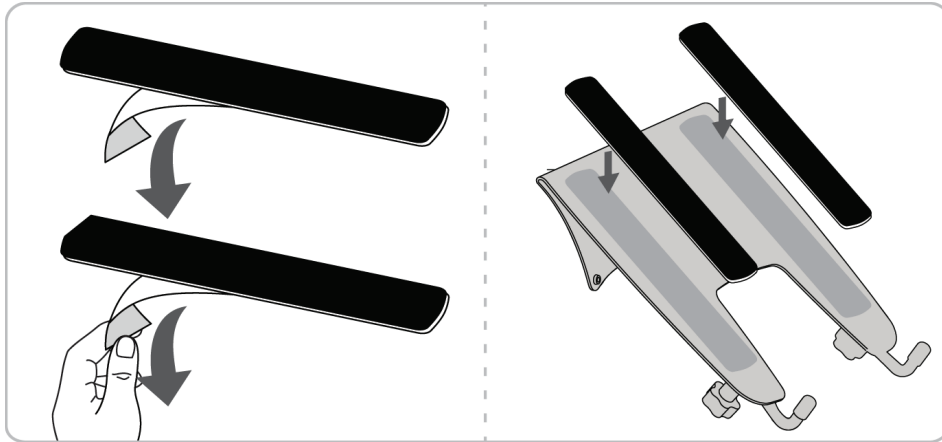
Step 3: Determine the connection method

You can place your notebook:

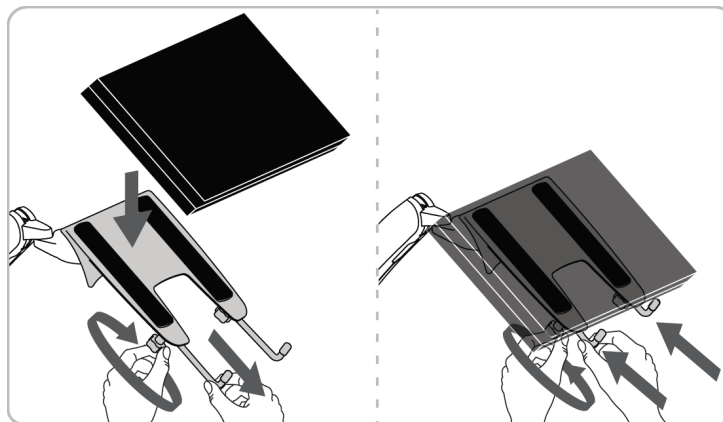
- Directly on the notebook tray. Go to “**Notebook tray**” on page 5.
- On a docking station (not included) that is mounted to the notebook tray. Go to “**Docking Station**” on page 6.

Notebook tray

Step A: Remove the backing from the non-slip pads, then place them on the notebook tray (as shown).



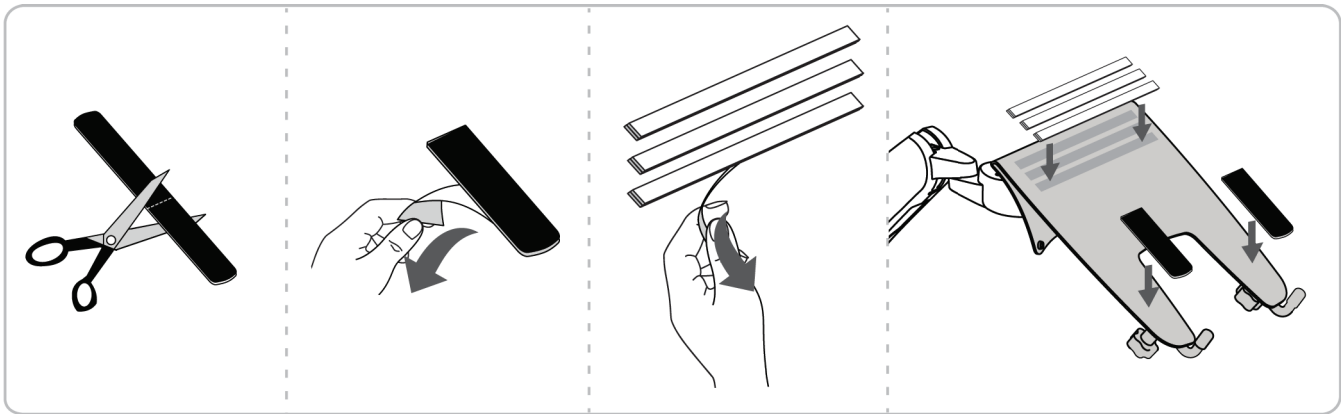
Step B: Loosen the adjustment knobs underneath the notebook tray to adjust the length of the notebook tray legs, place notebook on the tray. Then tighten to secure. Your notebook should fit snugly against the notebook tray legs.



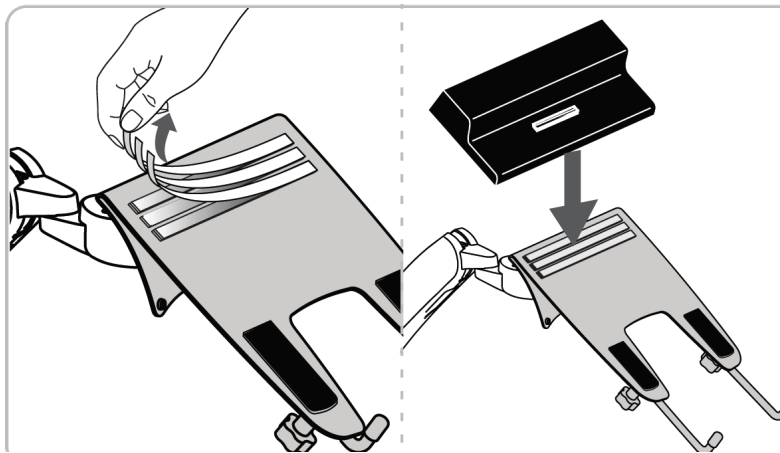
Step C: See “**Step 4: Adjust your arm’s tension**” on page 7 to adjust your notebook arm’s tension.

Docking Station

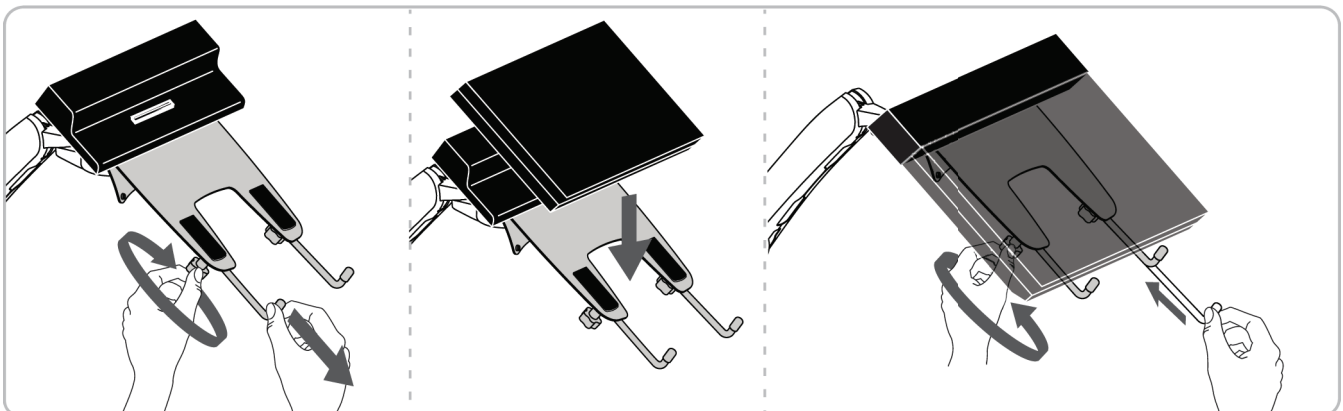
Step A: Cut the non-slip pads in half, remove the backing, then place them on the notebook tray (as shown).



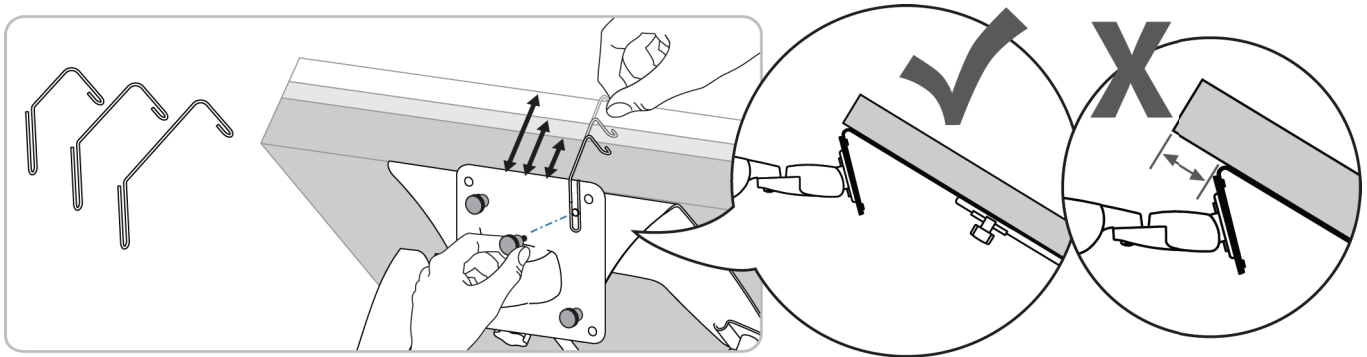
Step B: Remove the backing from the three adhesive strips on the notebook tray, then firmly press your docking station onto the strips. The back of the docking station should be flush with the back of the notebook tray.



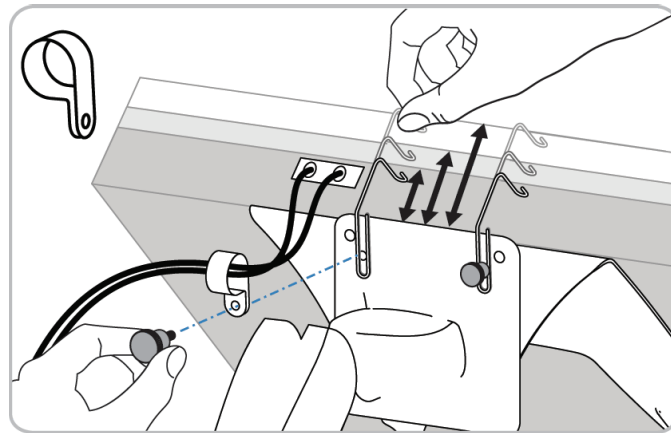
Step C: Loosen the adjustment knobs underneath the notebook tray to adjust the length of the notebook tray legs, place notebook on the tray. Then tighten to secure. Your notebook should fit snugly against the notebook tray legs.



Step D: Measure a small, medium, and large hook against the back of the notebook tray and docking station, then pick the hook that fits around it best. One at a time, loosen the top mounting screws on the arm, then slide the hook around the screw and your docking station. Tighten the mounting screw to hold the hook in place.



NOTE: You can also remove a mounting screw to attach the cable clip.



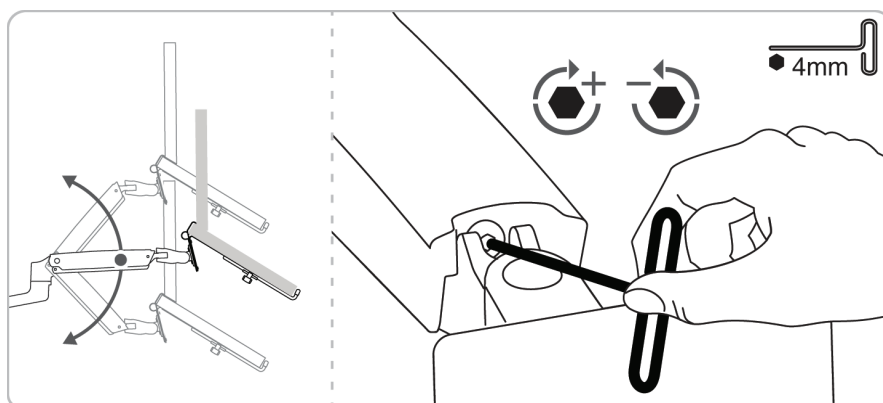
Step 4: Adjust your arm's tension

Adjust your notebook mount's tension. You can adjust the vertical, tilt, and arm tension so that the notebook stays in place when you move it.

Adjusting the vertical tension

Tilt the notebook down to access the screw. If the notebook is rising up, loosen the screw by turning it to the left. If the notebook is falling down, tighten the screw by turning it to the right.

Caution: Do not over-tighten the screw. You might damage your notebook mount.

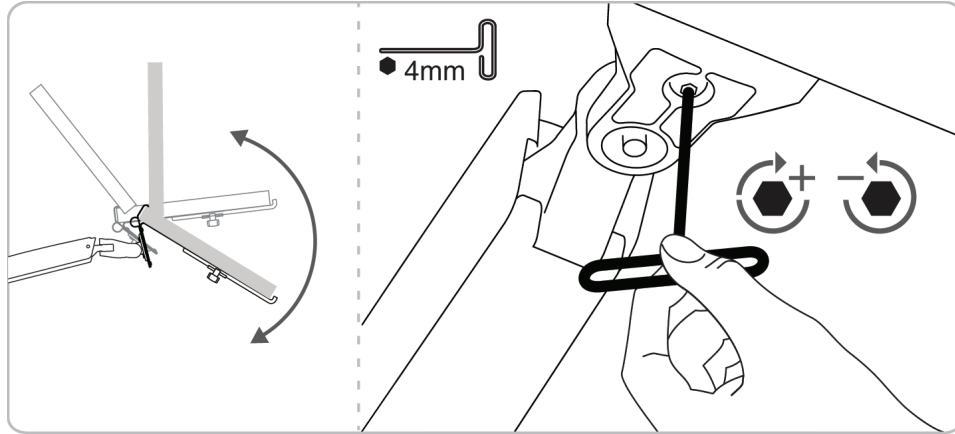


Adjusting the tilt tension

If the notebook tray is falling forward (tilts towards floor), loosen the screw by turning it to the left. If the notebook tray is falling back (tilts toward ceiling), tighten the screw by turning it to the right.

Caution:

- Do not remove the screw. The notebook tray might fall.
- Do not over-tighten the screw. You might damage your notebook mount.



Safety and Compliance

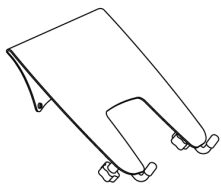
IMPORTANT: This product will need tension adjustments after installation is complete. Make sure that all equipment is properly installed on the product before attempting range of motion or tension adjustments. Any time equipment is added or changed on this product resulting in a different mounted weight, you should repeat the adjustment steps to ensure safe and optimum operation. This product should move smoothly and easily through the full range of motion and stay where you set it. If movement is difficult or the product does not stay where you set it, follow the adjustment instructions to loosen or tighten the tension to create a smooth, easy motion. Depending on your product and the adjustment, it may take many turns to notice a difference.

Manuel d'instructions • Français

Support pour ordinateur portable AmazonBasics

Contenu

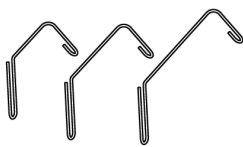
Assurez-vous que l'emballage contient les pièces suivantes :



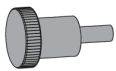
Support pour ordinateur portable (1)



Bandes adhésives (3)



Crochets (3 jeux de 2)



Boutons M4 x 10 mm (4)



Vis M3 x 6 mm (1)



Vis M4 x 10 mm (4)



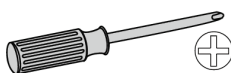
Attache de câbles (2)



Tampons antidérapants (2)



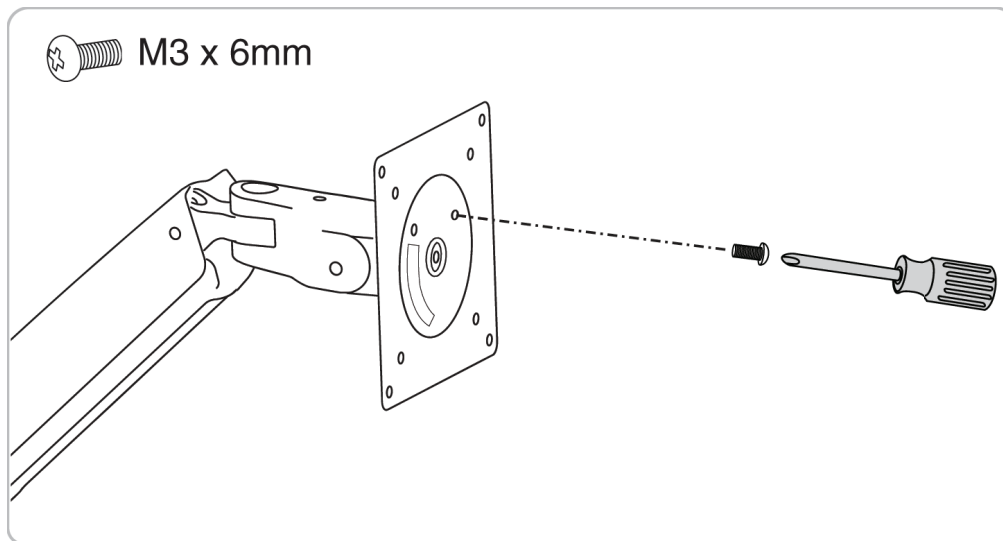
Manuel d'instructions



Outils requis :
Tournevis cruciforme

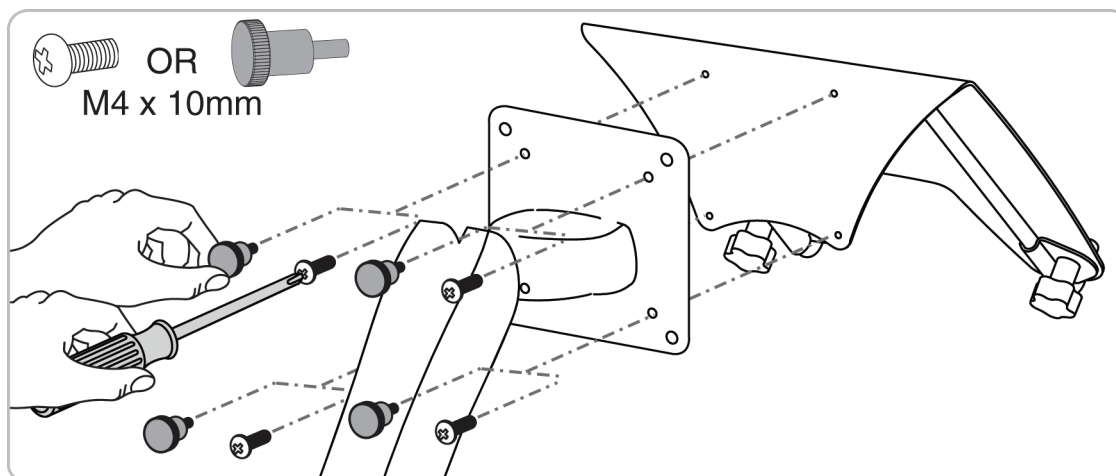
Étape 1 : Verrouillage de l'orientation du bras

Sur votre bras de montage existant (non inclus), introduisez la vis M × 6 mm dans l'avant de la plaque pour verrouiller son orientation.



Étape 2 : Fixation du support pour ordinateur portable

Fixez le support pour ordinateur portable sur la plaque de montage avec les vis M4 × 10 mm et un tournevis cruciforme ou avec les boutons M4 × 10. Serrez les boutons à la main.



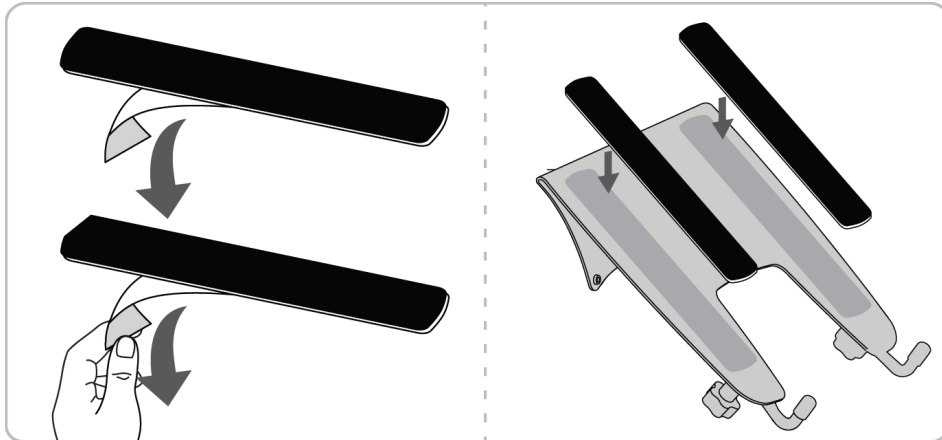
Étape 3 : Détermination de la méthode de connexion

Vous pouvez placer votre ordinateur portable :

- Directement sur le support pour ordinateur portable. Rendez-vous « **Support pour ordinateur** » portable à la 11.
- Sur une station d'accueil (non comprises) montée sur le support pour ordinateur portable. Rendez-vous sur un « **Station d'accueil** » à la 12.

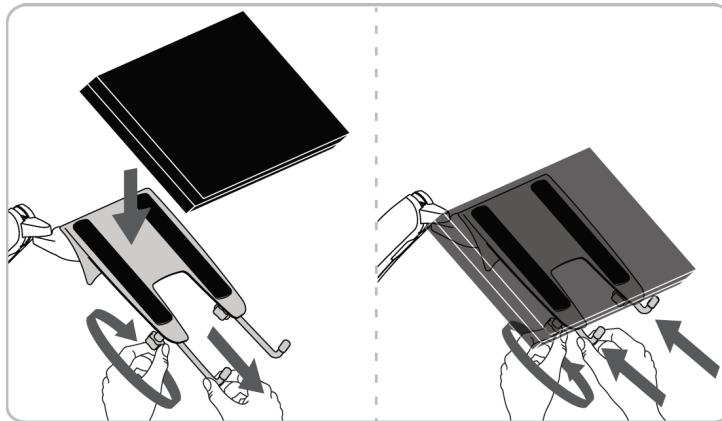
Support pour ordinateur portable

Étape A : Retirez le dos des tampons antidérapants et placez ces derniers sur le support pour ordinateur portable (comme illustré).



Étape B : Desserrez les boutons de réglage sous le support pour ordinateur portable afin de régler la longueur de ses pattes, placez l'ordinateur sur le support.

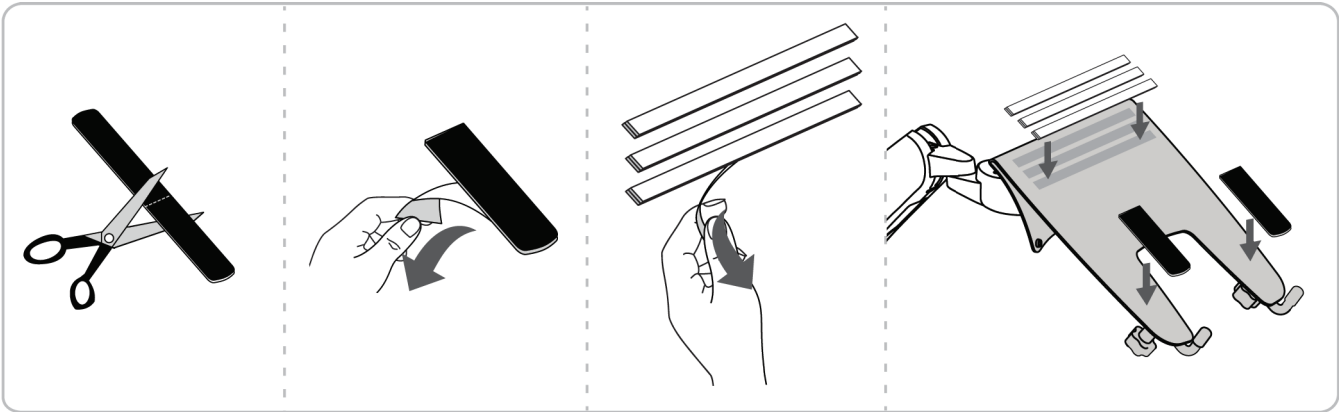
Serrez ensuite pour fixer. Votre ordinateur portable doit juste tenir contre les pattes du support pour ordinateur.



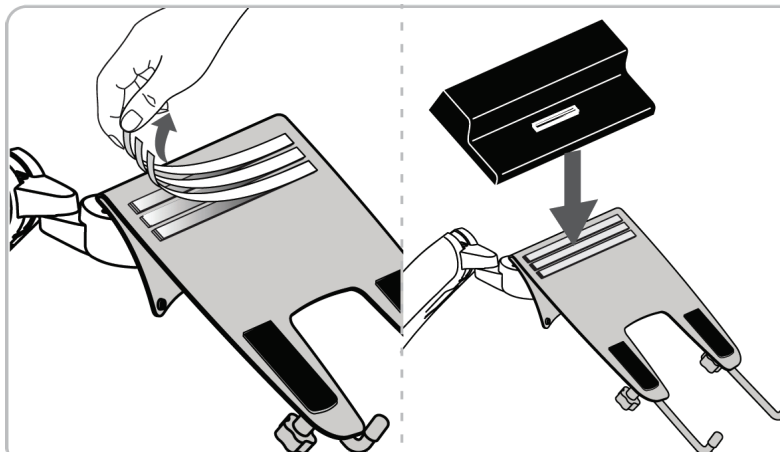
Étape C : Reportez-vous à « **Étape 4 : Réglage de la tension du bras** » à la 13 pour régler la tension du bras de votre ordinateur portable.

Station d'accueil

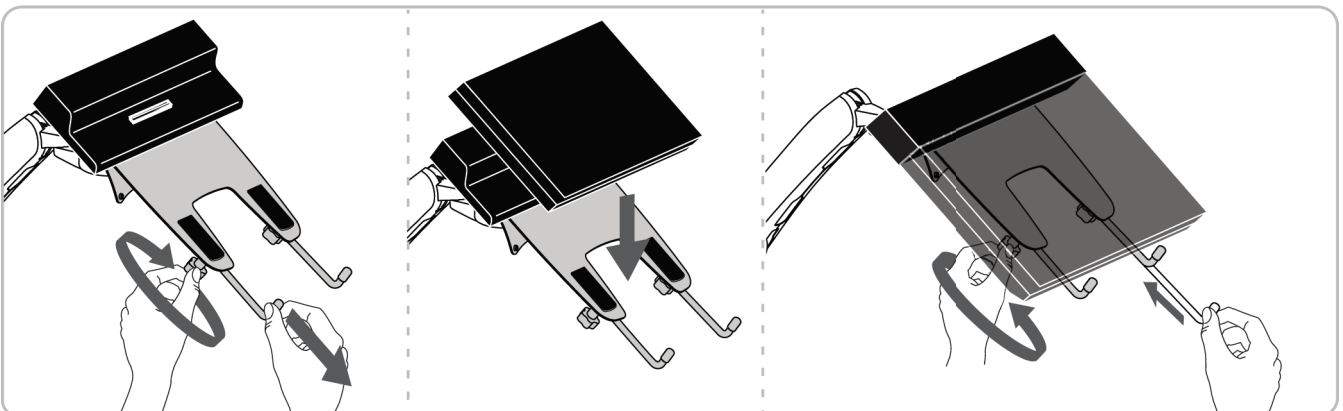
Étape A : Coupez les tampons antidérapants en deux, retirez le dos et placez-les sur le support pour ordinateur portable (comme illustré).



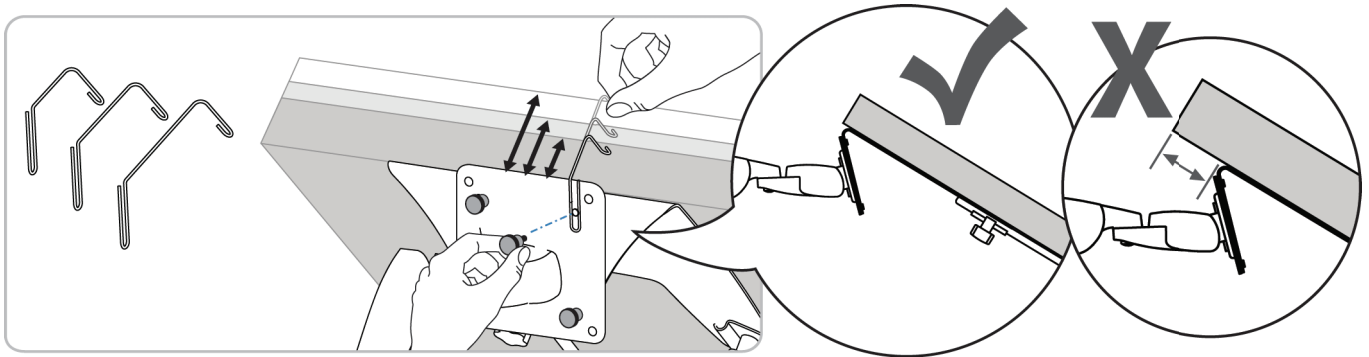
Étape B : Retirez le dos des trois bandes adhésives sur le support pour ordinateur portable et pressez fermement votre station d'accueil sur les bandes. L'arrière de la station d'accueil doit être à ras avec l'arrière du support pour ordinateur.



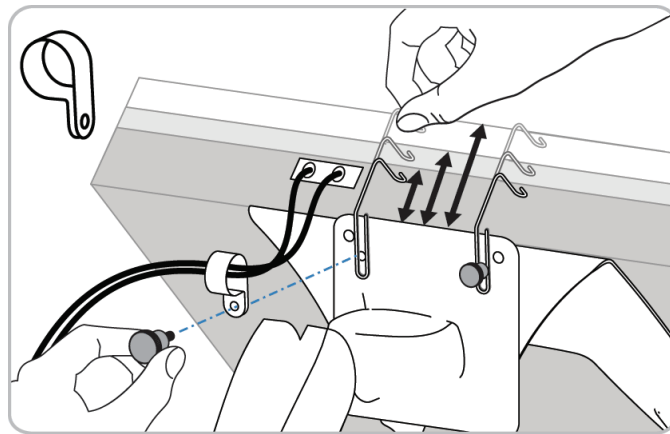
Étape C : Desserrez les boutons de réglage situés sous le support pour ordinateur portable afin de régler la longueur de ses pattes, placez l'ordinateur sur le support. Serrez ensuite pour fixer. Votre ordinateur portable doit juste tenir contre les pattes du support pour ordinateur.



Étape D : Mesurez un crochet petit, moyen et grand contre l'arrière du support pour ordinateur portable et la station d'accueil, et sélectionnez le crochet qui s'adapte le mieux. Desserrez les vis de montage supérieures une à la fois sur le bras et faites coulisser le crochet autour de la vis et de votre station d'accueil. Serrez la vis de montage pour maintenir le crochet en place.



REMARQUE : Vous pouvez aussi retirer une vis de montage pour fixer l'attache de câbles.



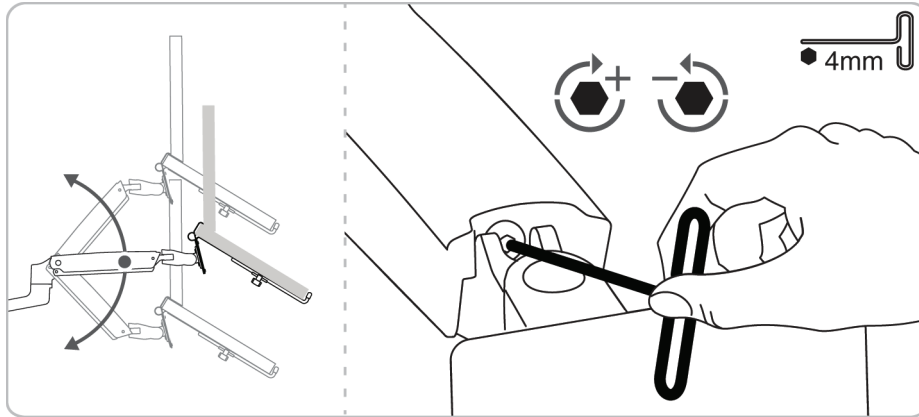
Étape 4 : Réglage de la tension du bras

Réglez la tension du montage de votre ordinateur portable. Vous pouvez régler la tension verticale, d'inclinaison et du bras afin que l'ordinateur portable reste en place quand vous le déplacez.

Réglage de la tension verticale

Inclinez l'ordinateur portable vers le bas pour accéder à la vis. Si l'ordinateur portable remonte, desserrez la vis en la tournant vers la gauche. Si l'ordinateur portable tombe, serrez la vis en la tournant vers la droite.

Attention : Ne serrez pas trop la vis. Vous pourriez endommager votre montage pour ordinateur portable.

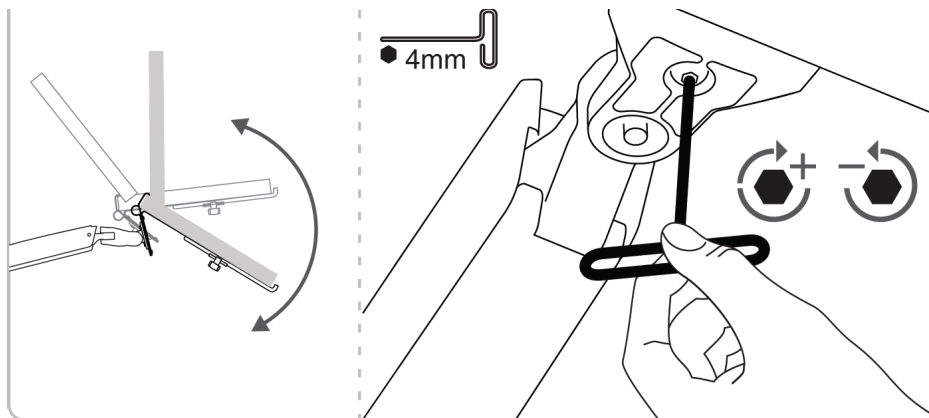


Réglage de la tension d'inclinaison

Si l'ordinateur portable penche vers l'avant (il descend), desserrez la vis en la tournant vers la gauche. Si l'ordinateur portable penche vers l'arrière (il remonte), serrez la vis en la tournant vers la droite.

Attention :

- N'enlevez pas la vis. Le support pour ordinateur portable pourrait tomber.
- Ne serrez pas trop la vis. Vous pourriez endommager votre montage pour ordinateur portable.



Sécurité et conformité

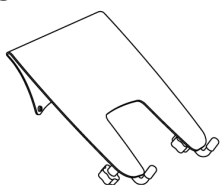
IMPORTANT : Ce produit nécessite des réglages de la tension une fois l'installation terminée. Assurez-vous que tous les équipements sont correctement installés sur le produit avant d'essayer les réglages de l'amplitude de déplacement ou de la tension. Chaque fois qu'un équipement est ajouté ou changé sur ce produit et modifie le poids monté, répétez les étapes de réglage afin d'assurer un fonctionnement sûr et optimum. Ce produit doit se déplacer en douceur et facilement sur toute l'amplitude et rester à l'emplacement où vous le laissez. Si le déplacement est difficile ou si le produit ne reste pas en place, suivez les instructions de réglage pour augmenter ou réduire la tension afin de créer un déplacement en douceur et facile. En fonction de votre produit et du réglage, plusieurs tours de vis peuvent être nécessaires pour qu'une différence soit remarquée.

Bedienungsanleitung • Deutsch

AmazonBasics Notebook-Ablage zur Armmontage

Inhalt

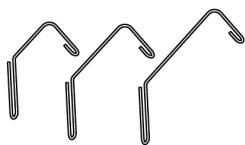
Vergewissern Sie sich, dass die Verpackung die folgenden Teile enthält:



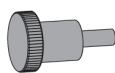
Notebook-Ablage (1 Stk)



Klebestreifen (3 Stk)



Haken (3 Doppelpackungen)



M4 × 10-mm-Knopfdrehschrauben (4 Stk)



M3 × 6-mm-Schrauben (1 Stk)



M4 × 10-mm-Schrauben (4 Stk)



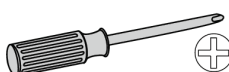
Kabelclip (2 Stk)



Antirutsch-Streifen (2 Stk)



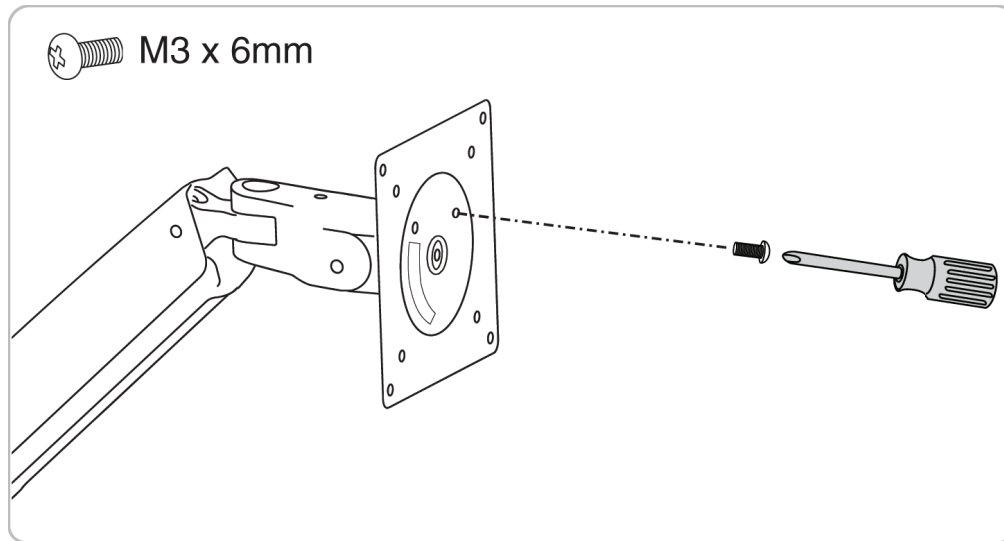
Bedienungsanleitung



Benötigtes Werkzeug:
Kreuzschlitzschraubendreher

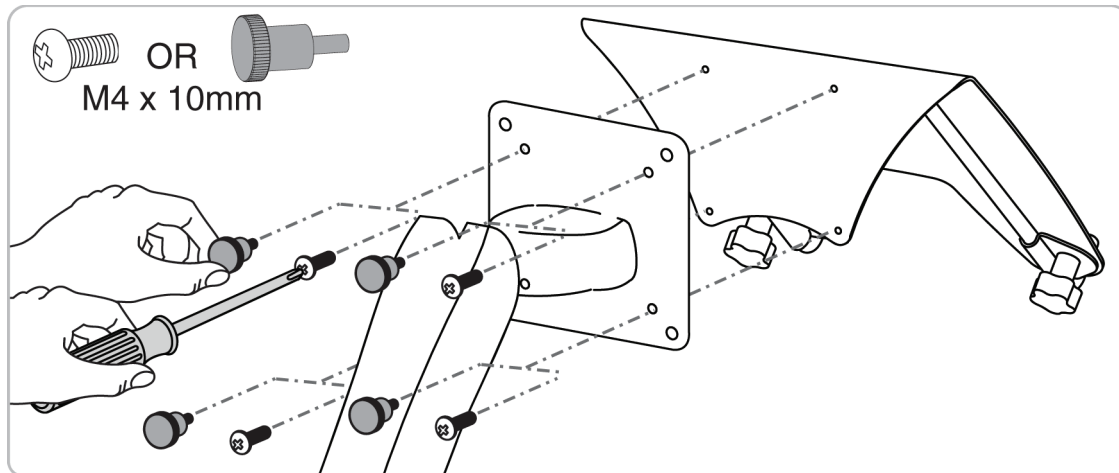
Schritt 1: Arretieren Sie die Armausrichtung.

Drehen Sie an Ihrem vorhandenen Montagearm (nicht im Lieferumfang enthalten) die M3 x 6-mm-Schraube vorne in die Platte ein, um seine Ausrichtung zu fixieren.



Schritt 2: Befestigen Sie die Notebook-Ablage.

Befestigen Sie die Notebook-Ablage mit den M4 x 10-mm-Schrauben und einem Kreuzschlitzschraubendreher oder den M4 x 10-Knopfdrehschrauben an der Montageplatte. Ziehen Sie die Knopfdrehschrauben von Hand an.



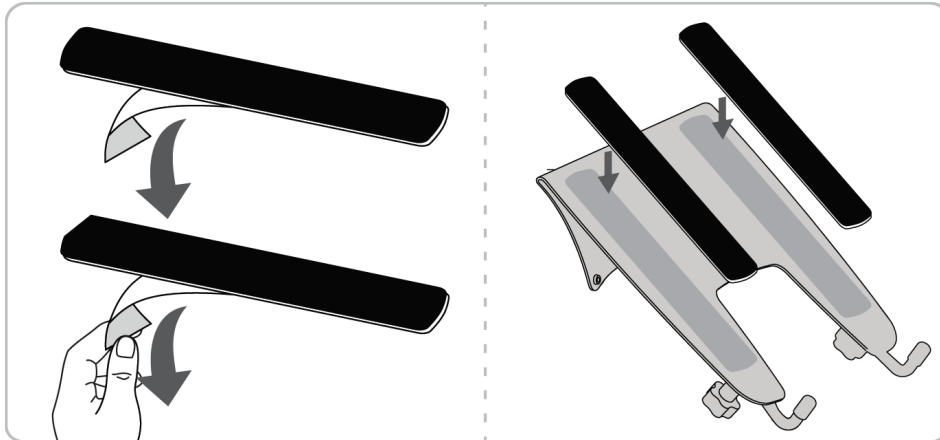
Schritt 3: Bestimmen Sie die Verbindungsmethode.

Sie können Ihr Notebook:

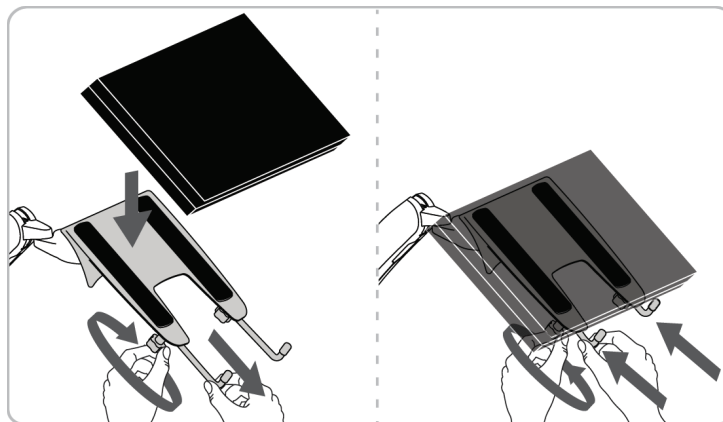
- direkt auf der Notebook-Ablage ablegen. Siehe „**Notebook-Ablage**“ on page 17.
- an einer an der Notebook-Ablage montierten (nicht im Lieferumfang enthaltenen) Docking-Station anschließen. Siehe „**Docking-Station**“ on page 18.

Notebook-Ablage

Schritt A: Ziehen Sie die Schutzfolie von den Antirutsch-Streifen ab und bringen Sie diese (wie gezeigt) an der Notebook-Ablage an.



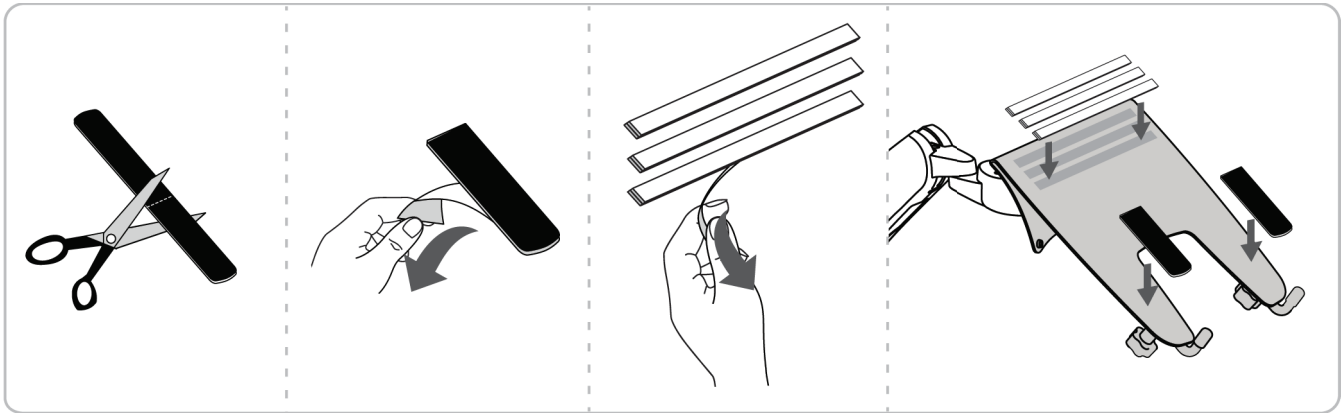
Schritt B: Lockern Sie die Einstellknöpfe unter der Notebook-Ablage, um die Länge der Standfüße der Notebook-Ablage einzustellen. Legen Sie das Notebook auf der Ablage ab. Ziehen Sie die Knöpfe dann fest an. Das Notebook sollte eng an den Standfüßen der Ablage anliegen.



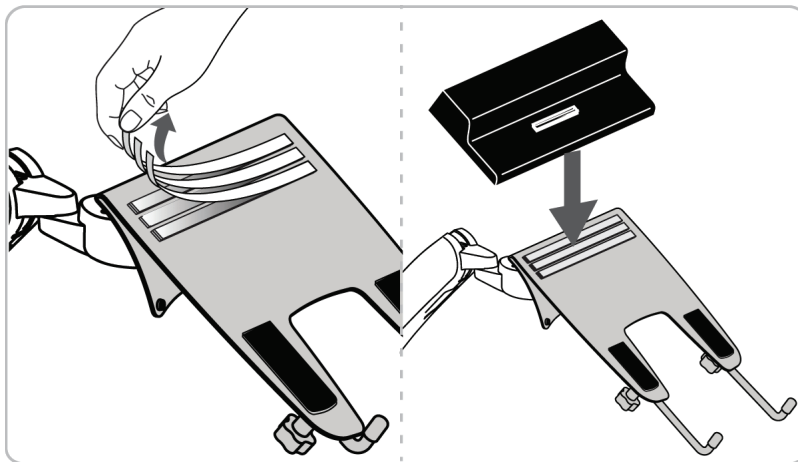
Schritt C: Beachten Sie beim Einstellen der Spannung Ihres Notebook-Arms „**Schritt 4: Stellen Sie die Armspannung ein**“ on page 19.

Docking-Station

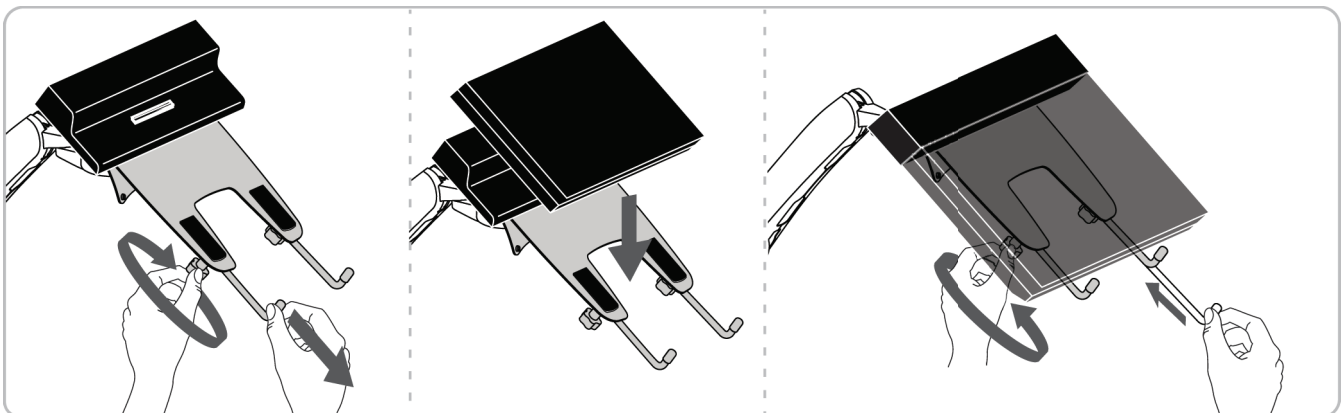
Schritt A: Halbieren Sie die Antirutsch-Streifen mit einer Schere, ziehen Sie die Schutzfolie ab und bringen Sie die Streifen (wie gezeigt) an der Notebook-Ablage an.



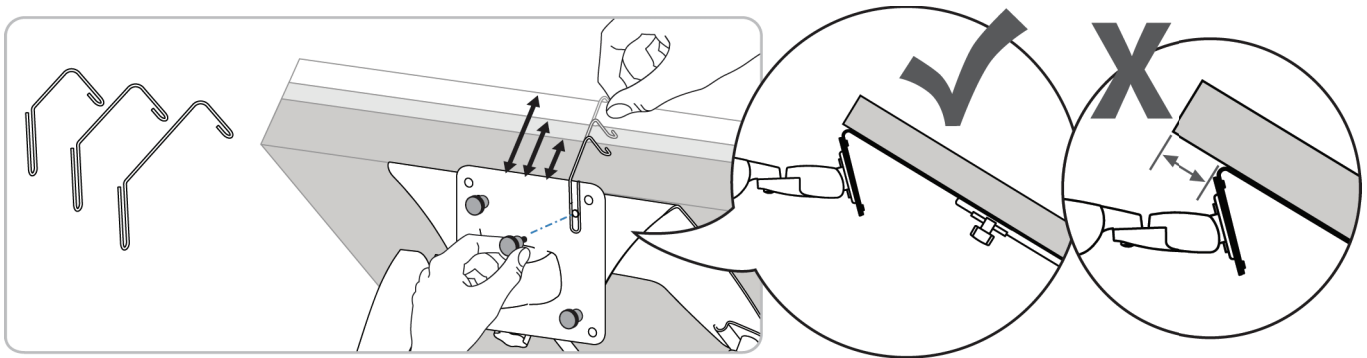
Schritt B: Ziehen Sie die Schutzfolie von den drei Klebestreifen an der Notebook-Ablage ab und drücken Sie die Docking-Station fest an den Streifen an. Die Rückseite der Docking-Station sollte mit der hinteren Kante der Notebook-Ablage bündig abschließen.



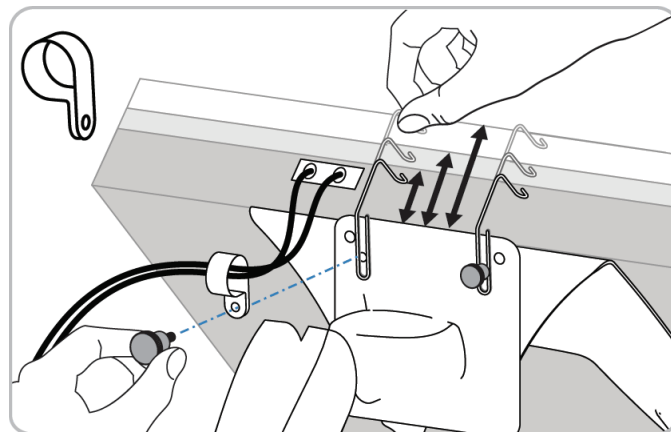
Schritt C: Lockern Sie die Einstellknöpfe unter der Notebook-Ablage, um die Länge der Standfüße der Notebook-Ablage einzustellen. Legen Sie das Notebook auf der Ablage ab. Ziehen Sie die Knöpfe dann fest an. Das Notebook sollte eng an den Standfüßen der Ablage anliegen.



Schritt D: Legen Sie einen kleinen, einen mittelgroßen und einen großen Haken an der hinteren Kante der Notebook-Ablage und der Rückseite der Docking-Station an und wählen Sie den Haken aus, der am besten um beide herum passt. Lockern Sie nacheinander die oberen Montageschrauben am Arm und verschieben Sie den Haken so, dass er um die Schraube und die Docking-Station anliegt. Ziehen Sie die Montageschrauben zum Fixieren des Hakens wieder an.



HINWEIS: Sie können auch eine der Montageschrauben entfernen, um den Kabelclip anzubringen.



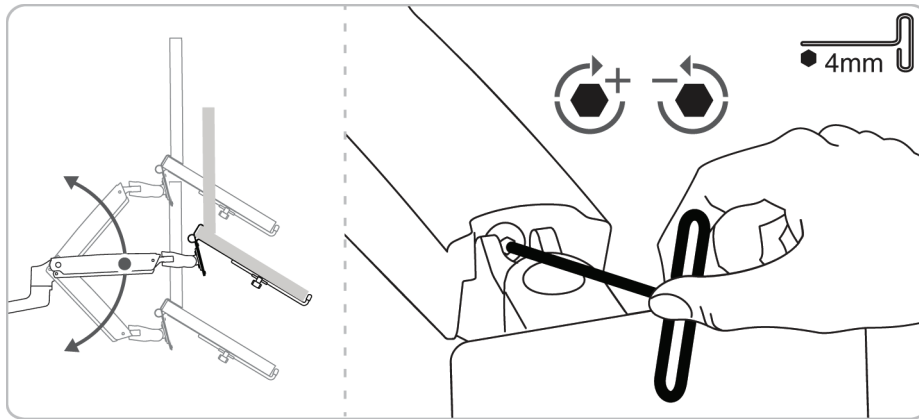
Schritt 4: Stellen Sie die Armspannung ein.

Stellen Sie die Spannung des Notebook-Montagearms ein. Sie können die senkrechte, Neigungs- und Armspannung so einstellen, dass das Notebook in der Position verharrt, in die Sie es verschieben.

Einstellen der senkrechten Spannung

Neigen Sie das Notebook nach unten, damit die Schraube zugänglich wird. Wenn sich das Notebook wieder nach oben bewegt, lockern Sie die Schraube, indem Sie sie nach links drehen. Wenn das Notebook nach unten kippt, ziehen Sie die Schraube an, indem Sie sie nach rechts drehen.

Vorsicht: Die Schraube nicht zu fest anziehen. Dadurch kann die Notebook-Halterung beschädigt werden.

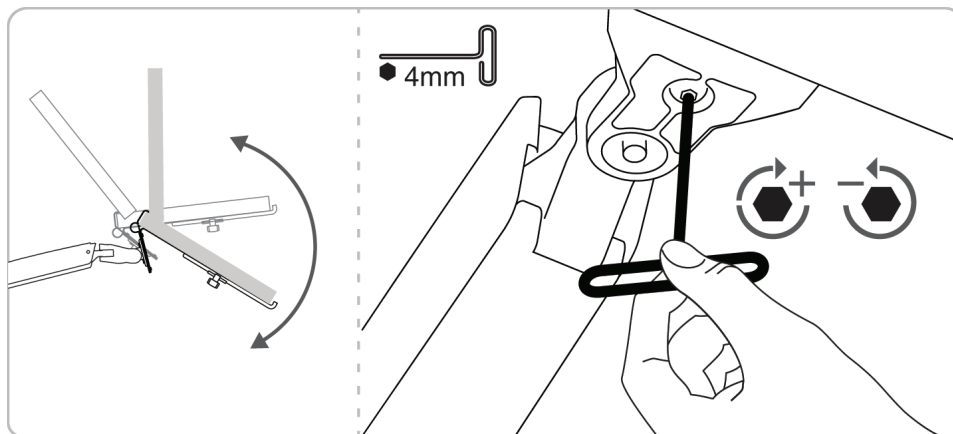


Einstellen der Neigungsspannung

Wenn das Notebook nach vorne fällt (wobei es sich zum Fußboden hin neigt), lockern Sie die Schraube, indem Sie sie nach links drehen. Wenn das Notebook nach hinten kippt (wobei es sich zur Decke hin neigt), ziehen Sie die Schraube an, indem Sie sie nach rechts drehen.

Vorsicht:

- Die Schraube nicht entfernen. Die Notebook-Ablage kann herunterfallen.
- Die Schraube nicht zu fest anziehen. Dadurch kann die Notebook-Halterung beschädigt werden.



Sicherheit und Regelkonformität

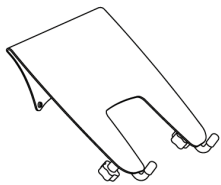
WICHTIG: Nach Abschluss der Installation muss die Spannung an diesem Produkt justiert werden. Stellen Sie sicher, dass alle Geräte sachgemäß an dem Produkt montiert wurden, bevor Sie versuchen, den Bewegungsradius oder die Spannung einzustellen. Wenn an diesem Produkt neue Geräte angebracht werden oder Veränderungen an den angebrachten Geräten vorgenommen werden, die ein anderes Montagegewicht zur Folge haben, sollten Sie die Schritte zur Einstellung wiederholen, um eine sichere und optimale Funktion sicherzustellen. Dieses Produkt sollte sich über seinen gesamten Bewegungsradius hinweg ruckfrei und mühelos bewegen lassen und in seiner Zielposition verharren. Wenn sich das Produkt nur schwer bewegen lässt oder es nicht in seiner Zielposition verbleibt, reduzieren oder erhöhen Sie die Spannung gemäß der Einstellanleitung, um gleichmäßige, einfache Bewegungen zu erzeugen. Je nach dem Produkt und seiner Einstellung können viele Schraubendrehungen erforderlich sein, bevor Sie einen Unterschied bemerken.

Manuale d'istruzioni • Italiano

Sostegno per notebook per braccio di montaggio AmazonBasics

Contenuto

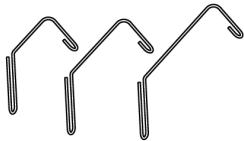
Accertarsi che l'imballaggio contenga i seguenti componenti:



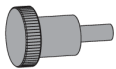
Sostegno per notebook (1 pz)



Strisce adesive (3 pz)



Ganci (3 set di 2)



Viti a testa zigrinata M4 x 10 mm (4 pz)



Vite M3 x 6 mm (1 pz)



Viti M4 x 10 mm (4 pz)



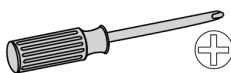
Fascette (2 pz)



Strisce antiscivolo (2 pz)



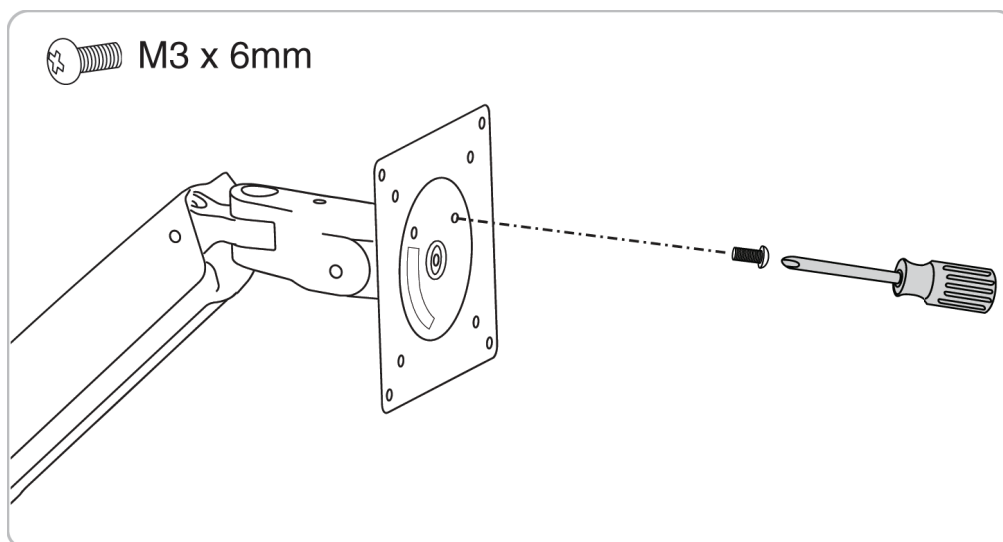
Manuale di istruzioni



Attrezzi necessari:
Cacciavite con testa a croce

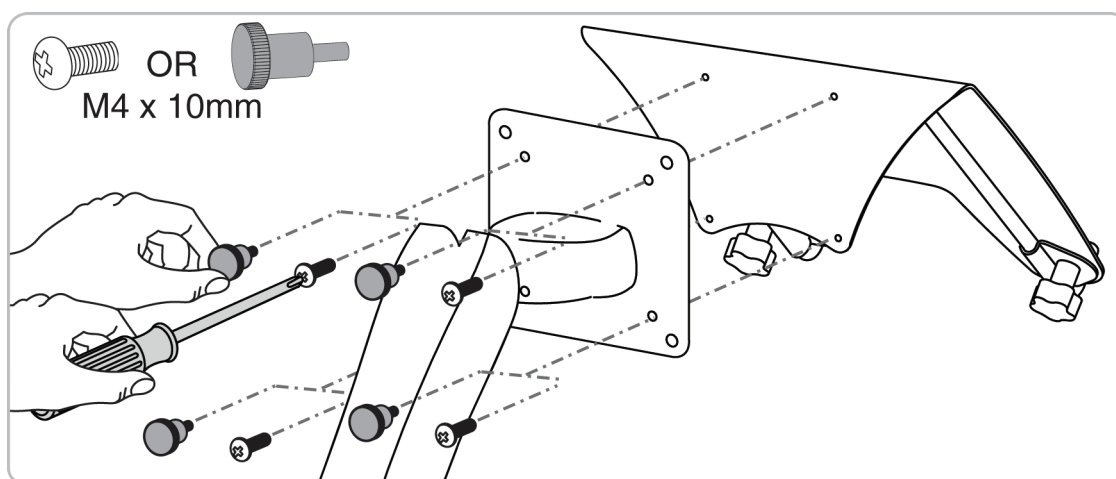
1. Bloccare l'orientamento del braccio

Inserire la vite M3 × 6 mm nella parte anteriore della piastra del braccio di montaggio in uso (non fornito), per bloccarne l'orientamento.



2. Fissare il sostegno del notebook

Fissare il sostegno del notebook all'apposita piastra mediante le viti con testa a croce M4 × 10 mm, serrandole con un cacciavite, o le viti a testa zigrinata M4 × 10 mm, serrandole manualmente.



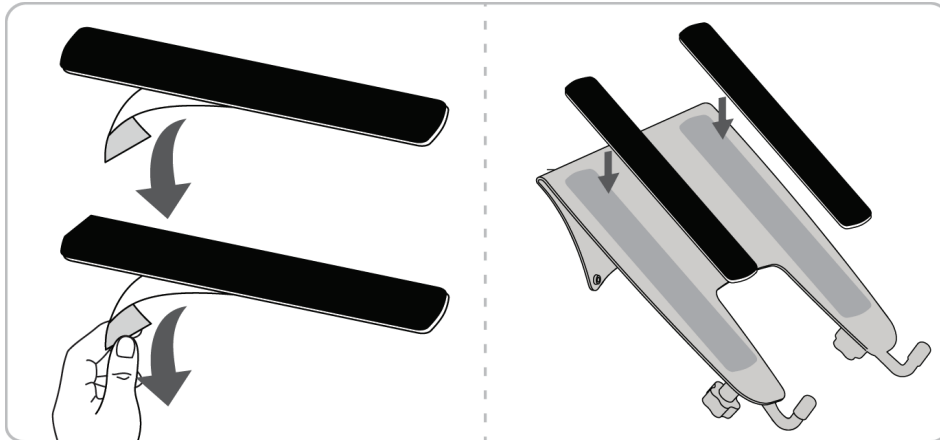
3. Determinare il metodo di collocazione

È possibile posizionare il notebook:

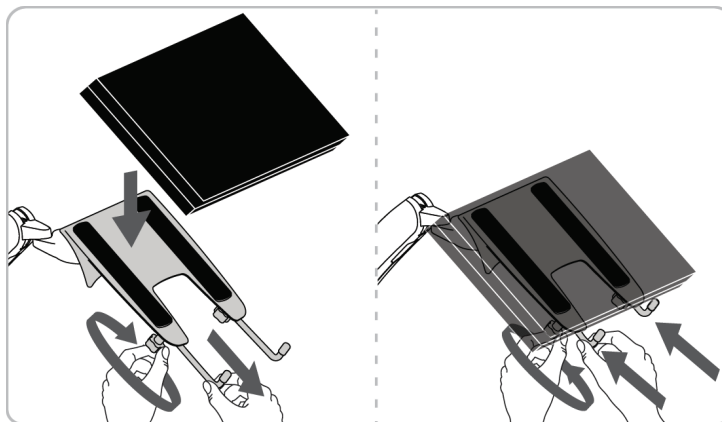
- direttamente sull'apposito sostegno; in tal caso andare a **“Sostegno per notebook”** a pagina 23.
- oppure su una stazione di aggancio (non inclusa) fissata al sostegno per notebook; in tal caso andare a **“Stazione di aggancio”** a pagina 24

Sostegno per notebook

A. Rimuovere il rivestimento posteriore dalle strisce antiscivolo, quindi posizionarle sul sostegno come illustrato.



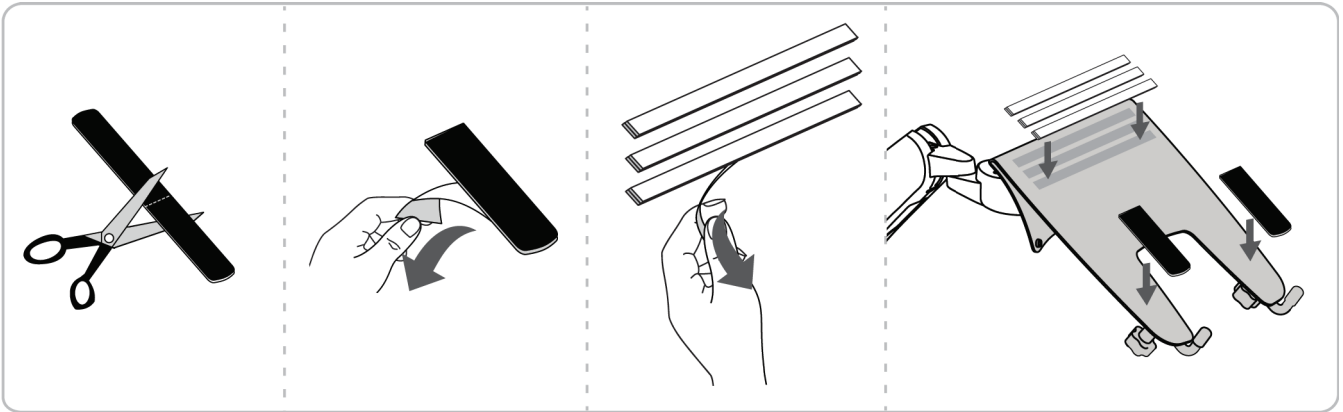
B. Allentare le viti a testa zigrinata sotto il sostegno per regolare la lunghezza dei supporti per il notebook, collocare quest'ultimo sul sostegno, quindi stringere le viti per bloccare i supporti. Il notebook deve fare battuta contro le estremità dei supporti.



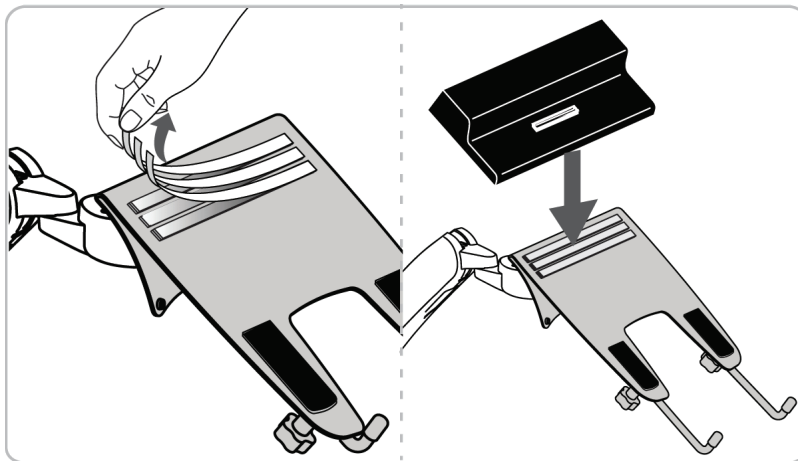
C. Vedere “4. Regolare la tensione del braccio” a pagina 25 per regolare la tensione del braccio del notebook.

Stazione di aggancio

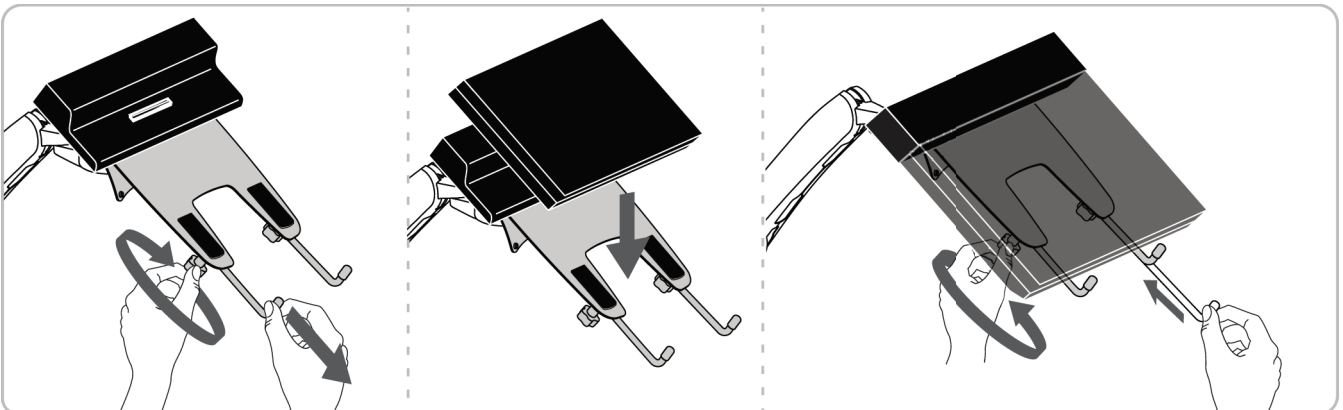
A. Tagliare a metà le strisce antiscivolo, rimuovere il rivestimento posteriore, quindi posizionarle sul sostegno come illustrato.



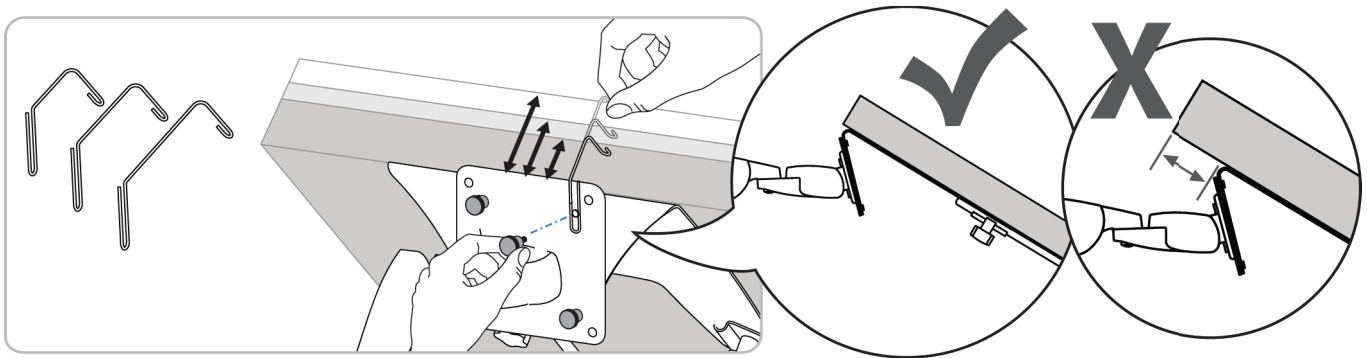
B. Rimuovere il rivestimento posteriore dalle tre strisce adesive dopo averle posizionate sul sostegno, quindi premere con decisione la stazione di aggancio sulle strisce. La parte posteriore della stazione di aggancio deve essere a filo con la parte posteriore del sostegno.



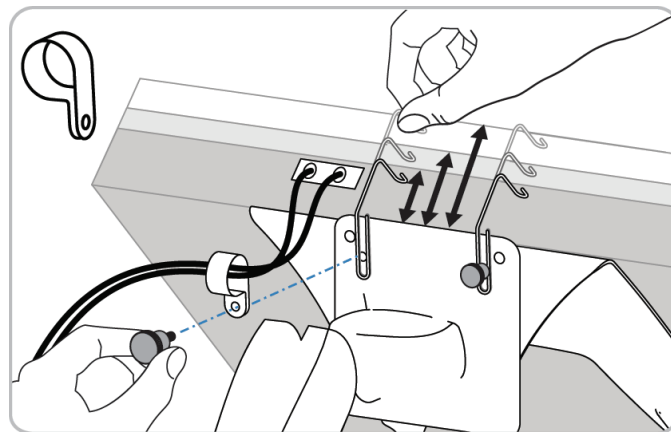
C. Allentare le viti a testa zigrinata sotto il sostegno per regolare la lunghezza dei supporti per il notebook, collocare quest'ultimo sul sostegno, quindi stringere le viti per bloccare i supporti. Il notebook deve fare battuta contro le estremità dei supporti.



D. Misurare un gancio di ciascuno dei tre set di lunghezza diversa (piccola, media e grande) rispetto alla parte posteriore del sostegno e della stazione di aggancio per scegliere quello che si adatta meglio intorno alla parte posteriore. Allentare una alla volta le viti di fissaggio superiori sul braccio, quindi fare scorrere il gancio intorno alla vite e alla stazione di aggancio. Serrare la vite di fissaggio per bloccare il gancio.



NOTA. È possibile anche estrarre una delle viti di fissaggio per fissare la fascetta.



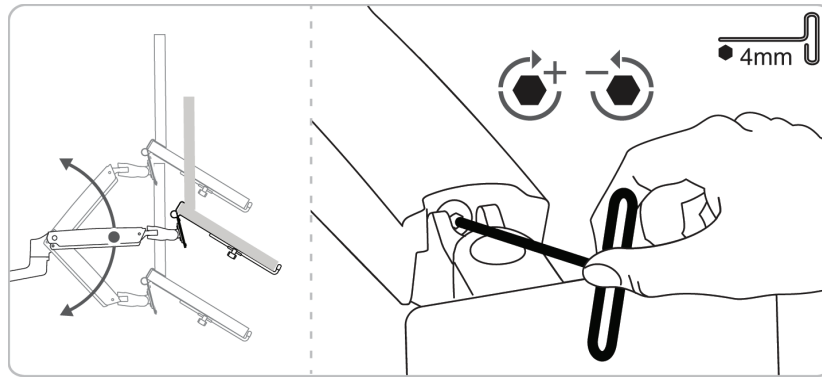
4. Regolare la tensione del braccio

È possibile regolare la tensione corrispondente all'altezza e all'inclinazione del notebook nonché la tensione del braccio di montaggio affinché né l'altezza né l'inclinazione varino quando si muove il notebook.

Regolazione della tensione corrispondente all'altezza

Inclinare il notebook verso il basso per accedere alla vite. Se il notebook si muove verso l'alto, allentare la vite girandola in senso antiorario. Se il notebook si muove verso il basso, serrare la vite girandola in senso orario.

Attenzione. Non serrare eccessivamente la vite; si potrebbe danneggiare il sostegno del notebook.

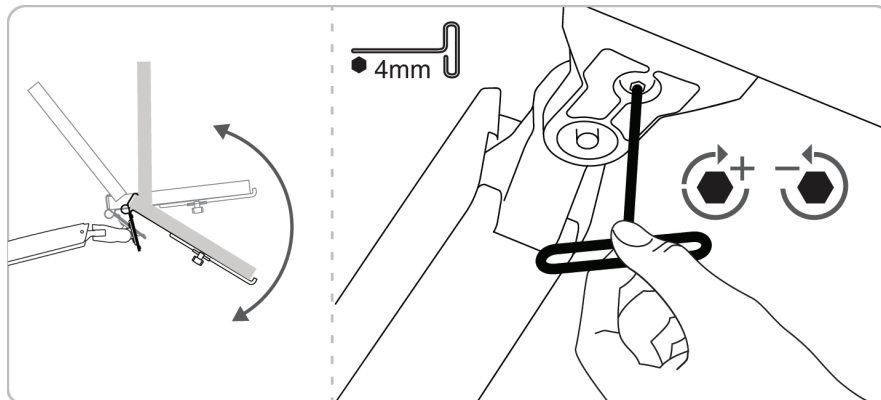


Regolazione della tensione corrispondente all'inclinazione

Se il sostegno del notebook si muove in avanti (il notebook si abbassa), allentare la vite girandola in senso antiorario. Se il sostegno del notebook si muove indietro (il notebook si solleva), serrare la vite girandola in senso orario.

Attenzione.

- Non estrarre la vite; il sostegno del notebook potrebbe cadere.
- Non serrare eccessivamente la vite; si potrebbe danneggiare il sostegno del notebook.



Sicurezza e conformità

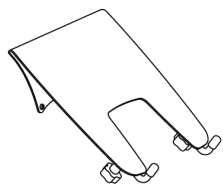
NOTA BENE. Completata l'installazione di questo prodotto, è necessario eseguire regolazioni della tensione. Verificare che il notebook sia installato correttamente sul prodotto prima di eseguire regolazioni dell'intervallo di movimento o della tensione. Ogni volta che si modifica o si cambia il notebook montato su questo prodotto, per cui il peso supportato è diverso, occorre ripetere le operazioni di regolazione per garantire il funzionamento sicuro e ottimale. Questo prodotto deve poter essere mosso gradualmente e agevolmente nell'intero intervallo di movimento e rimanere fermo quando si cessa di muoverlo. Se è difficile muoverlo o se il prodotto non rimane fermo quando si cessa di muoverlo, seguire le istruzioni per la regolazione per ridurre o aumentare la tensione al fine di ottenere un movimento graduale e agevole. A seconda del prodotto e della regolazione, possono essere necessarie molte fasi di regolazione prima di osservare una differenza.

Manual de instrucciones • Español

Bandeja de portátil para montaje en brazo AmazonBasics

Contenido

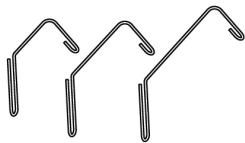
Compruebe que la caja contiene las siguientes piezas:



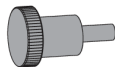
Bandeja de portátil (1 pieza)



Tiras adhesivas (3 piezas)



Ganchos (3 juegos de 2)



Pernos de retención M4 x 10 mm (4 piezas)



Tornillos M3 x 6 mm (1 pieza)



Tornillos M4 x 10 mm (4 piezas)



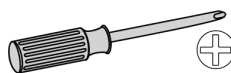
Presilla para cable (2 piezas)



Almohadillas antideslizantes (2 piezas)



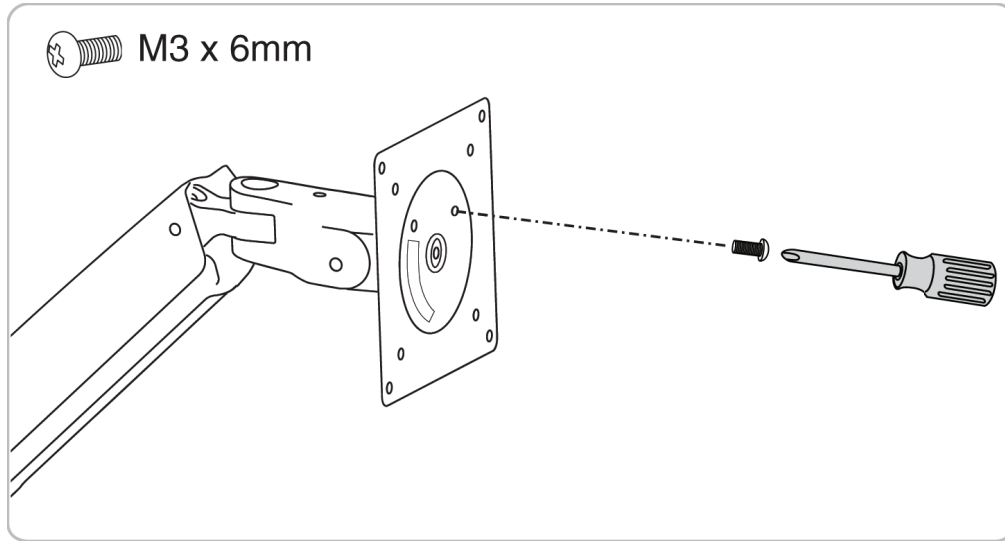
Manual de instrucciones



Herramientas necesarias:
Destornillador Phillips

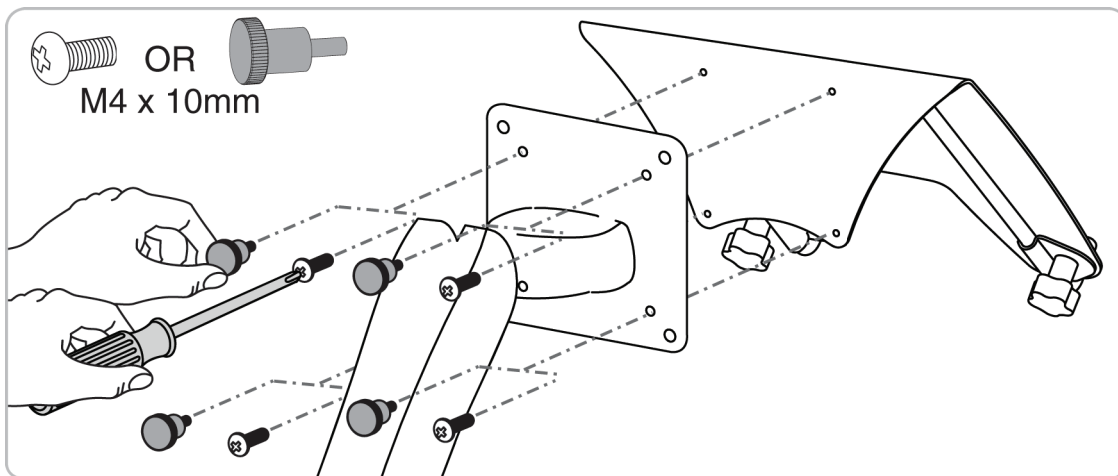
Paso 1: Bloquee la orientación del brazo

En el brazo de montaje existente (no incluido), inserte el tornillo M3 x 6 mm en la parte delantera de la placa para bloquear su orientación.



Paso 2: Acople la bandeja del portátil

Acople la bandeja del portátil a la placa de montaje con los tornillos M4 x 10 mm y un destornillador Phillips o con los pernos de retención M4 x 10 mm. Apriete manualmente los pernos de retención.



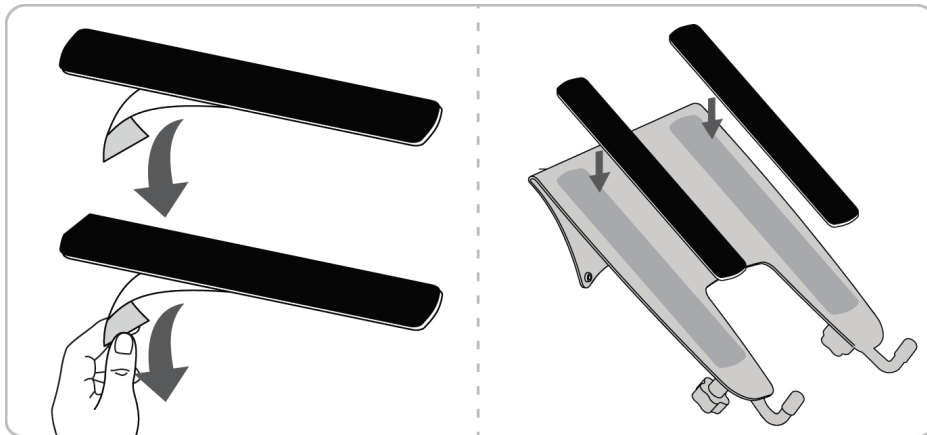
Paso 3: Determinte el método de conexión

Puede colocar su portátil:

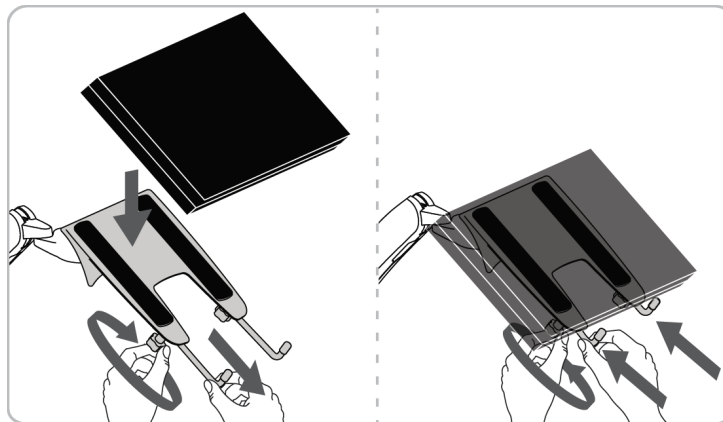
- Directamente sobre la bandeja de portátil. Vaya a "**Bandeja de portátil**" en la página 29.
- En la estación de acoplamiento (no se incluye) que se conecta a la bandeja del portátil. Vaya a "**Estación de acoplamiento**" en la página 30.

Bandeja de portátil

Paso A: Retire el papel protector de las almohadillas antideslizantes y luego colóquelas en la bandeja del portátil (como se muestra).



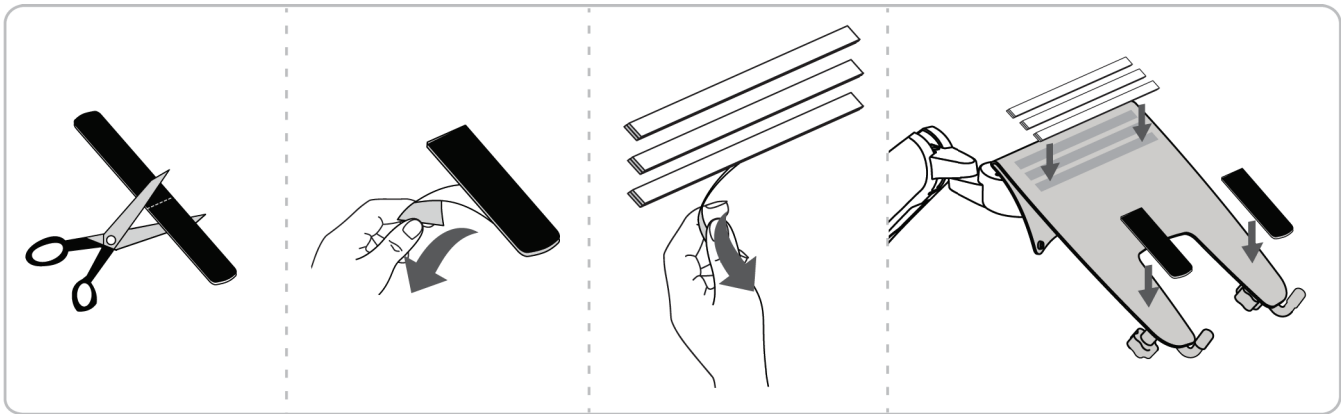
Paso B: Afloje los pernos de ajuste debajo de la bandeja del portátil para ajustar la longitud de las patas de la bandeja y coloque el portátil sobre la bandeja. Luego apriete para que quede segura. El portátil debe quedar bien ajustado contra las patas de la bandeja.



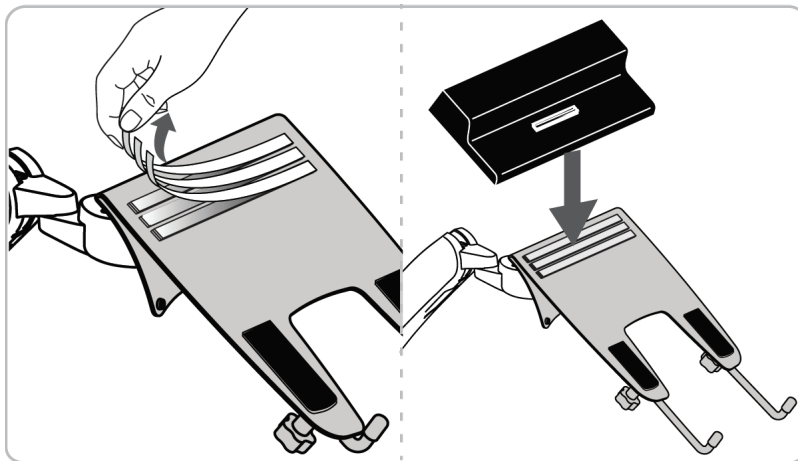
Paso C: Consulte “**Paso 4: Ajuste la tensión del brazo**” en la página 31 para ajustar la tensión del brazo del portátil.

Estación de acoplamiento

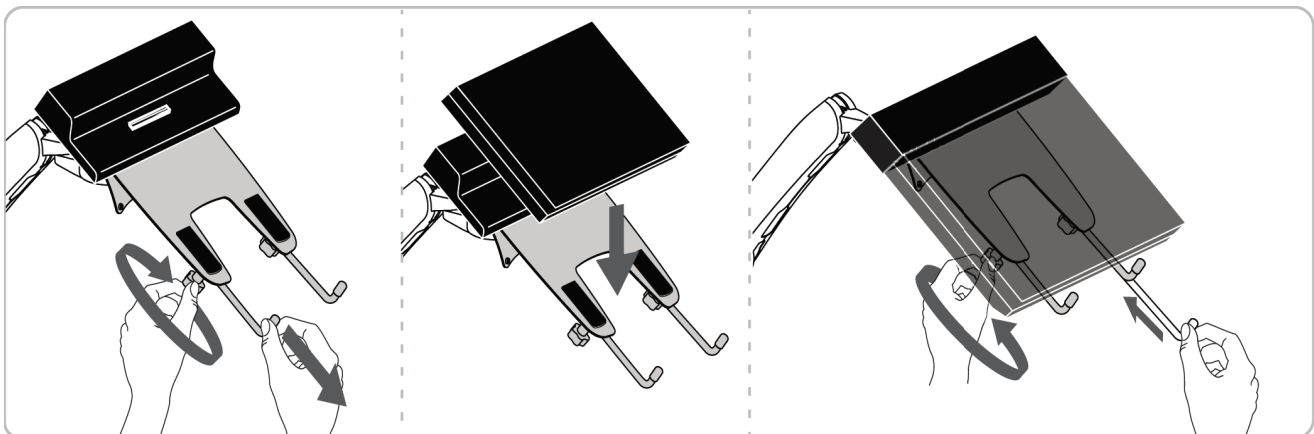
Paso A: Corte las almohadillas antideslizantes por la mitad, retire el papel protector y luego colóquelas en la bandeja del portátil (como se muestra).



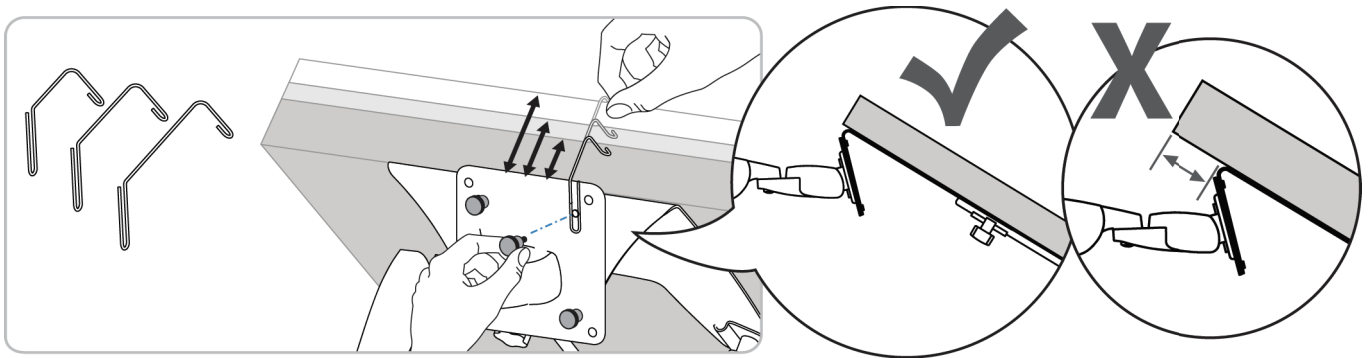
Paso B: Retire el papel protector de las tres tiras adhesivas en la bandeja del portátil y luego presione firmemente la estación de acoplamiento sobre las tiras. La parte posterior de la estación de acoplamiento debe quedar a ras con la parte posterior de la bandeja del portátil.



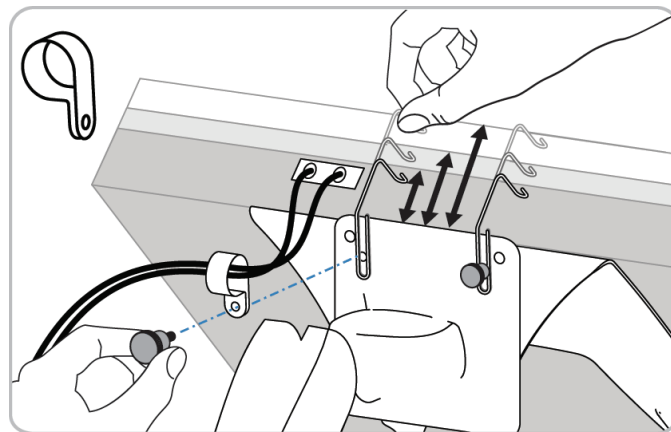
Paso C: Afloje los pernos de ajuste debajo de la bandeja del portátil para ajustar la longitud de las patas de la bandeja y coloque el portátil sobre la bandeja. Luego apriete para que quede segura. El portátil debe quedar bien ajustado contra las patas de la bandeja.



Paso D: Compare el gancho pequeño, medio y grande con la parte posterior de la bandeja del portátil y la estación de acoplamiento, y luego elija el gancho que mejor encaje en torno a ésta. Afloje los tornillos de montaje superiores del brazo de uno en uno, y luego deslice el gancho alrededor del tornillo y de la estación de acoplamiento. Apriete el tornillo de montaje para sujetar el gancho en su lugar.



NOTA: También puede retirar un tornillo de montaje para acoplar la presilla para cable.



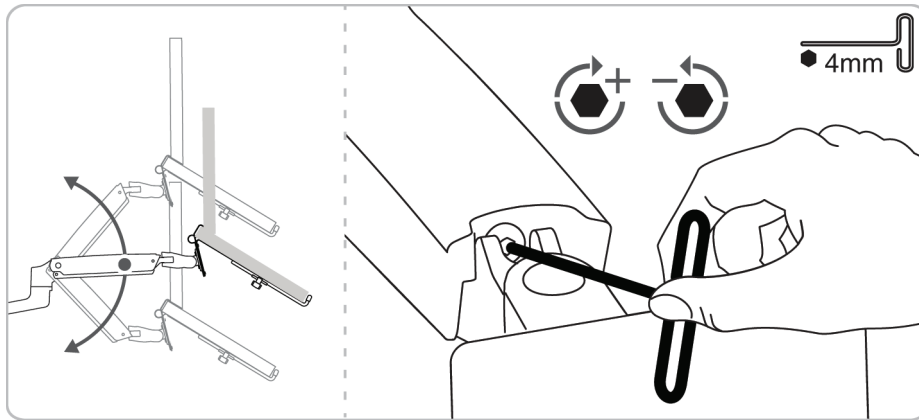
Paso 4: Ajuste la tensión del brazo

Ajuste la tensión del soporte de su portátil. Puede ajustar la tensión vertical, de inclinación y del brazo, de manera que el portátil se quede en su lugar cuando lo mueva.

Ajuste de la tensión vertical

Incline el portátil hacia abajo para acceder al tornillo. Si el portátil se desplaza hacia arriba, afloje el tornillo girándolo a la izquierda. Si el portátil se desplaza hacia abajo, apriete el tornillo girándolo a la derecha.

Precaución: No apriete en exceso el tornillo. Podría dañar el soporte de su portátil.

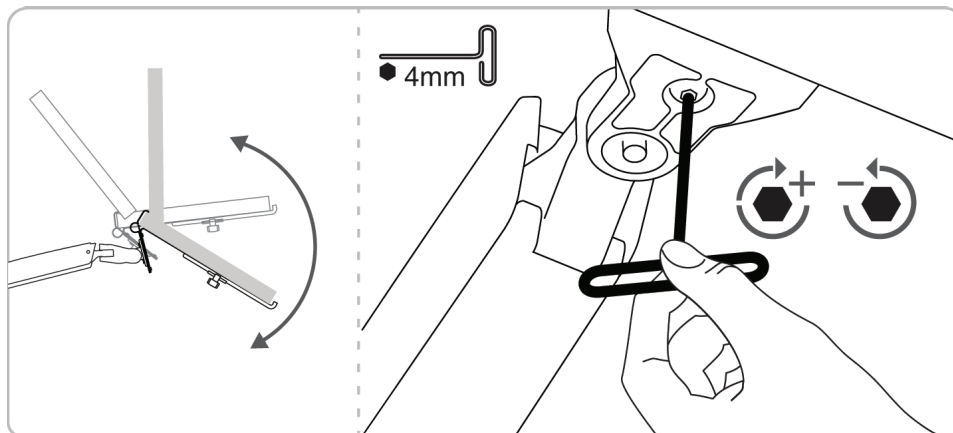


Ajuste de la tensión de inclinación

Si la bandeja del portátil se inclina hacia delante (hacia el suelo), afloje el tornillo girándolo a la izquierda. Si la bandeja del portátil se inclina hacia atrás (hacia el techo), apriete el tornillo girándolo a la derecha.

Precaución:

- No extraiga el tornillo. La bandeja del portátil podría caerse.
- No apriete en exceso el tornillo. Podría dañar el soporte de su portátil.



Seguridad y cumplimiento

IMPORTANTE: Este producto necesitará ajustes de tensión una vez concluida la instalación. Asegúrese de que todo el equipo esté bien instalado en el producto antes de tratar de realizar ajustes en la amplitud de movimiento o la tensión. Cada vez que se modifique este producto con la adición o el cambio de algún equipo que modifique el peso del producto montado, deberá repetir los pasos de ajuste para garantizar un funcionamiento seguro y óptimo. Este producto debería moverse uniforme y fácilmente a través de toda la amplitud de movimiento y permanecer donde lo coloque. Si resulta difícil de mover o no se queda donde lo coloca, siga las instrucciones de ajuste para aflojar o apretar la tensión y generar un movimiento uniforme y suave. Dependiendo del producto y del ajuste, pueden ser necesarios varios giros para percibir una diferencia.

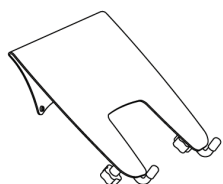
© 2015 Amazon.com, Inc. o sus filiales. Todos los derechos reservados. Amazon y el logotipo AmazonBasics son marcas comerciales de Amazon.com, Inc. o sus filiales. Hecho en China

说明书 · 中文

亚马逊倍思笔记本托架安装托板

内装物件

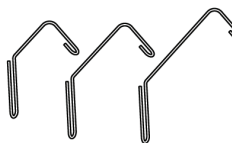
请确保包装内含有以下部件：



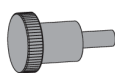
笔记本托板 (1 件)



胶粘带 (3 件)



挂钩 (3 套 · 每套 2 件)



M4 × 10 毫米旋钮 (4 件)



M3 × 6 毫米螺栓 (1 件)



M4 × 10 毫米螺栓 (4 件)



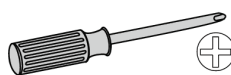
缆线夹 (2 件)



防滑垫 (2 件)



说明书

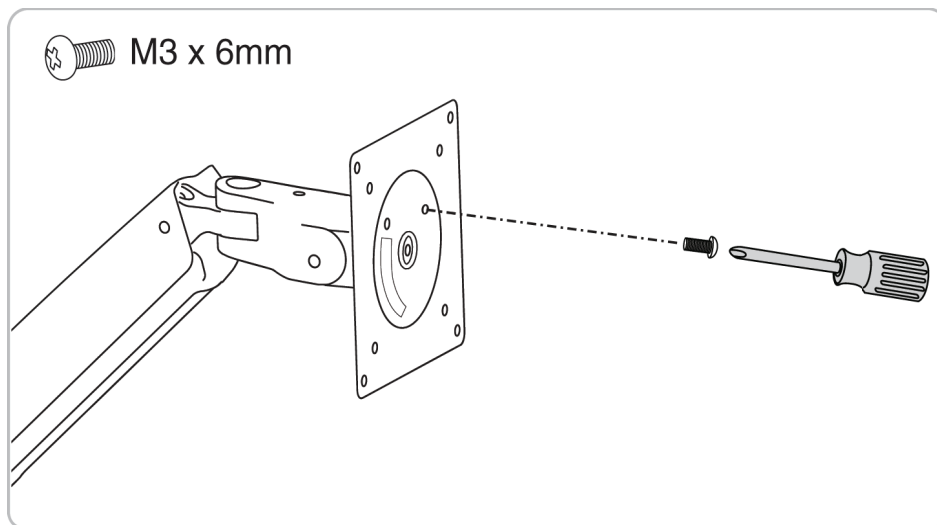


所需工具：

十字螺丝刀

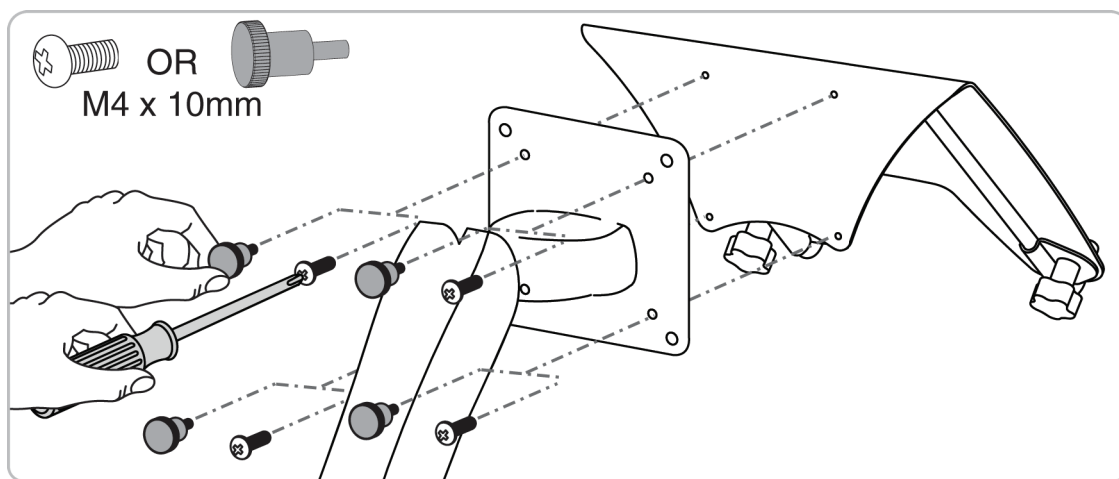
步骤 1：锁定支臂的方向。

将 M3 x 6 毫米螺栓插入您现有的安装支臂（不附带）的前面板，锁定其方向。



步骤 2：安装笔记本托板。

用 M4 x 10 毫米螺栓和十字螺丝刀或者是 M4 x 10 旋钮将笔记本托板固定到安装板上。用手拧紧旋钮。



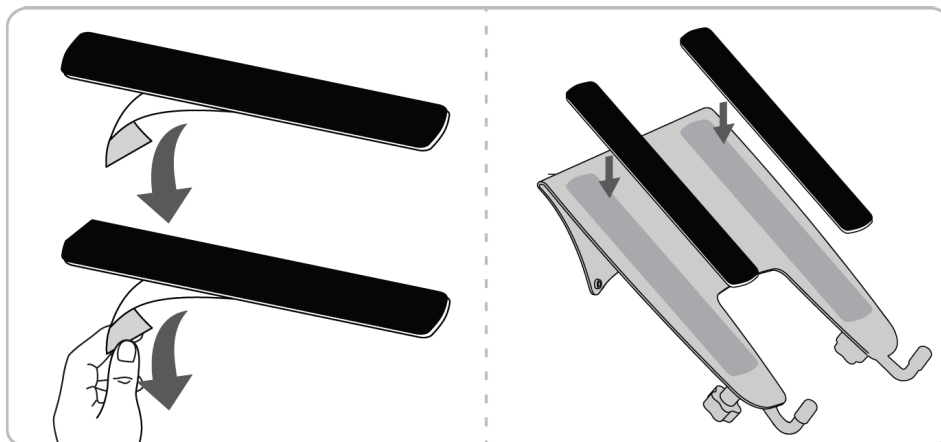
步骤 3：确定连接方法：

您可按如下方式放置您的笔记本：

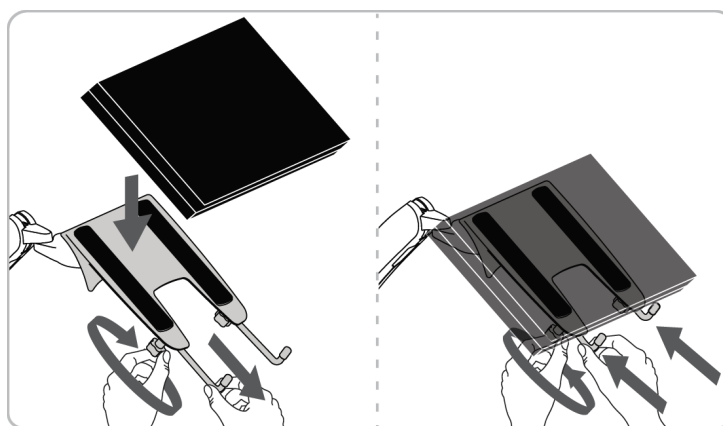
- 直接放在笔记本托板上。请转到第35页“笔记本托板”。
- 放在一个固定到笔记本托板上的扩展坞（不附带）上。请转到第36页“扩展坞”。

笔记本托板

步骤 A：从防滑垫上去掉背衬，然后将其放到笔记本托板上（如图所示）。



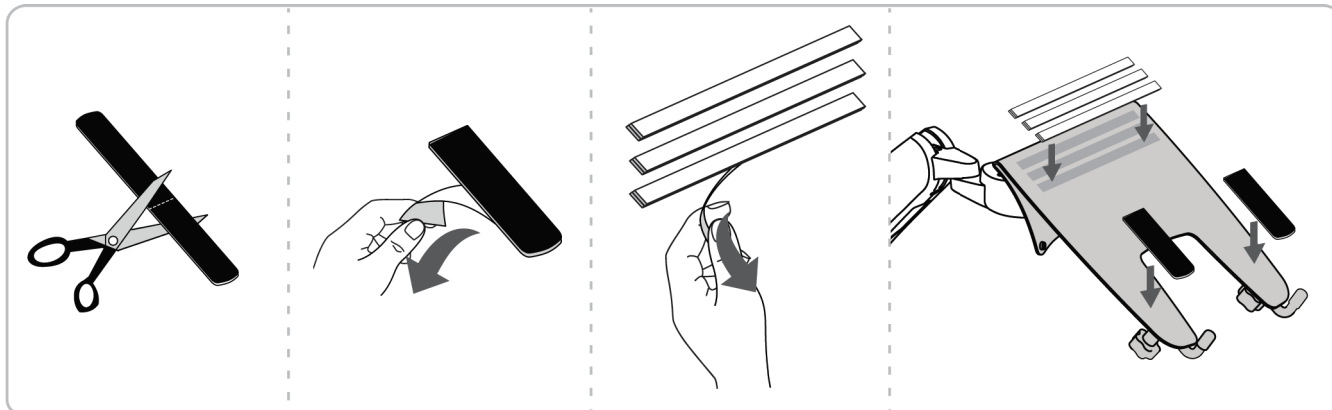
步骤 B：拧松笔记本托板下方的调节旋钮，以便调节笔记本托板支腿的长度，然后将笔记本放在托板上。接着拧紧。您的笔记本应当紧贴则笔记本托板的支腿恰当放置。



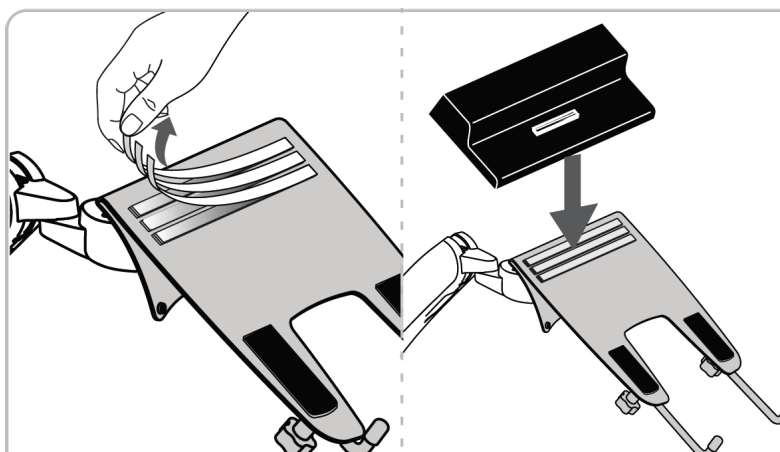
步骤 C：请参阅第37页“步骤 4：调节支臂张力”，调节您的笔记本支臂的张力。

扩展坞

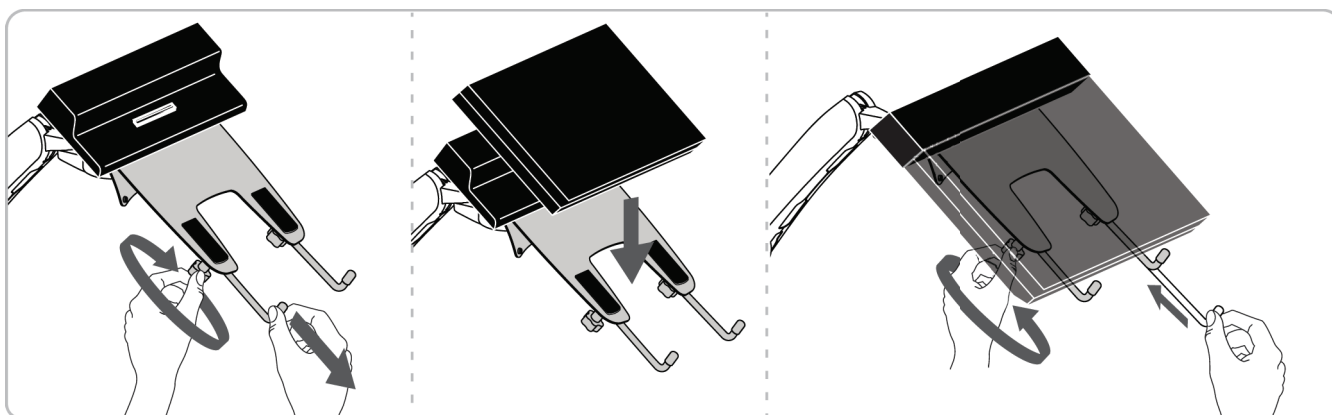
步骤 A：将防滑垫切成两半，去掉背衬，然后将其放在笔记本托板上（如图所示）。



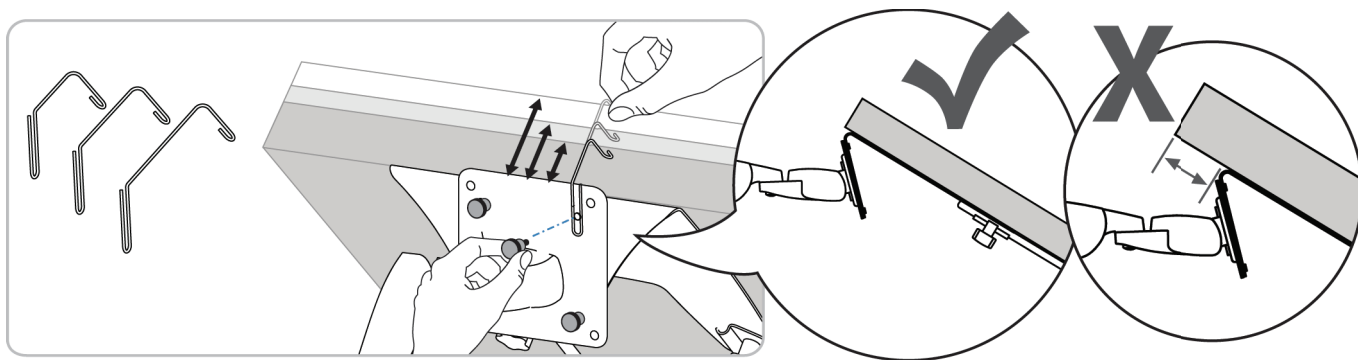
步骤 B：取下笔记本托板上三条胶粘带的背衬，然后将您的扩展坞牢牢按压在胶粘带上。扩展坞的背面应当与笔记本托板的背面齐平。



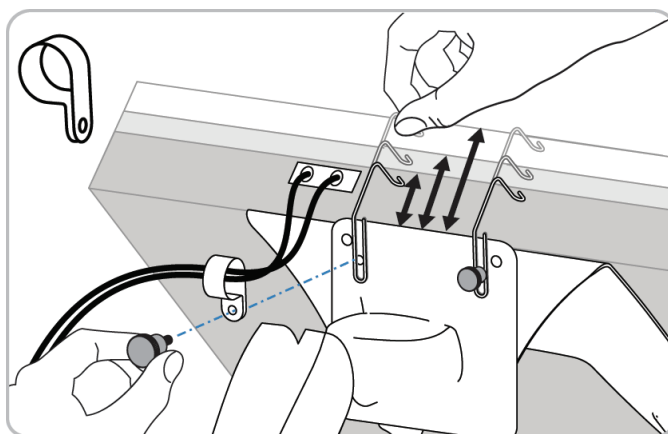
步骤 C：拧松笔记本托板下方的调节旋钮，以便调节笔记本托板支腿的长度，然后将笔记本放在托板上。接着拧紧。您的笔记本应当紧贴则笔记本托板的支腿恰当放置。



步骤 D：贴着笔记本托板的背面和扩展坞衡量小挂钩、中挂钩和大挂钩的大小，然后挑选出最贴合的挂钩。逐一拧松支臂上的安装螺栓，然后绕着螺栓和扩展坞滑动挂钩。拧紧安装螺栓，将挂钩固定到位。



注意：您也可取下一个安装螺栓，以便固定缆线夹。

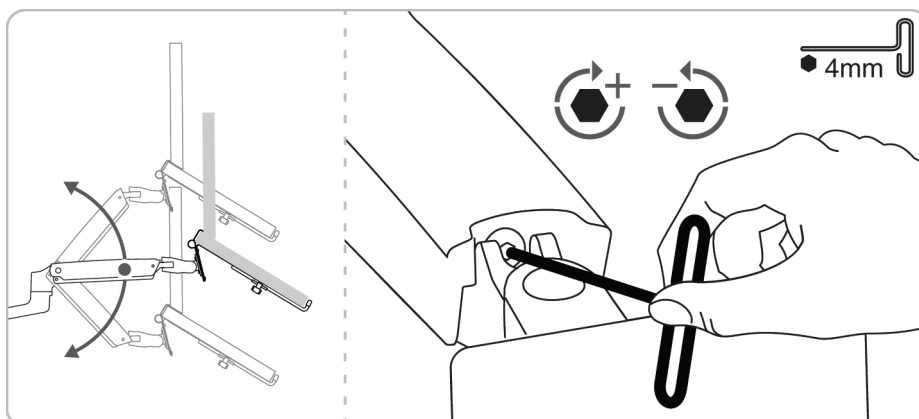


步骤 4：调节支臂张力

调节笔记本安装座的张力。您可调节垂直张力、倾斜张力和支臂张力，以便在您移动支臂时，笔记本托板会留在原位。

调节垂直张力

将笔记本向下倾斜以便接触到螺栓。若笔记本在向上升，请将螺栓转向左侧，使其变松。若笔记本在向下降，请将螺栓转向右侧，使其变紧。**小心：**不要让螺栓过紧。您可能会损坏您的笔记本安装座。

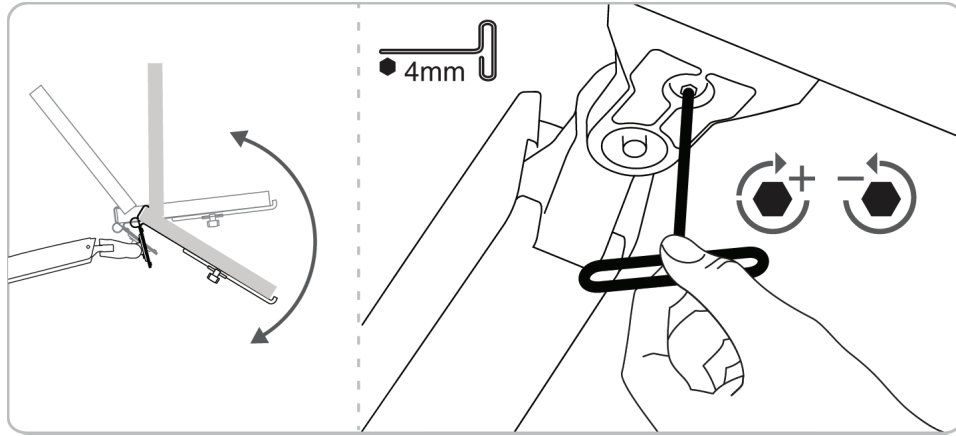


调节倾斜张力

若笔记本托板在向前坠落（向地板倾斜），请将螺栓转向左侧，使其变松。若笔记本托板在向后坠落（向天花板倾斜），请将螺栓转向右侧，使其变紧。

小心：

- 不要取下螺栓。笔记本托板可能会掉落。
- 不要让螺栓过紧。您可能会损坏您的笔记本安装座。



安全性和合规性

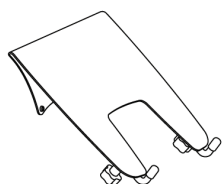
重要提示：此产品需在完成安装后进行张力调节。在尝试运动范围或调节张力之前，请确保所有设备均已恰当安装在产品上。在此产品上添加或改变设备而造成安装重量不同的时候，您应当重复调节步骤，以确保安全并获得最佳操作。此产品应当能在整个运动范围内顺滑且轻松地移动，并且停留在您设定的位置。若移动困难或是产品无法停留在您设定的位置，请按照调节说明，令张力变松或变紧，以便形成顺滑、轻松的移动。根据您的产品及调节状况的不同，可能需要多轮操作才能留意到差异。

取り扱い説明書・日本語

Amazonベーシック ノートパソコン用アームマウントトレイ

内容

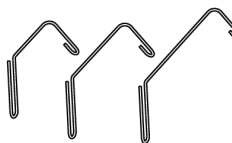
パッケージに次の部品が入っていることを確認してください:



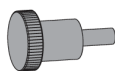
パソコントレイ (1個)



粘着テープ (3枚)



フック (2個組み3セット)



M4 x 10 mm ノブ (4個)



M3 x 6 mm ネジ (1本)



M4 x 10 mm ネジ (4本)



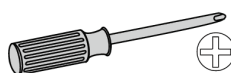
ケーブルクリップ (2個)



スリップ防止パッド (2個)



取り扱い説明書

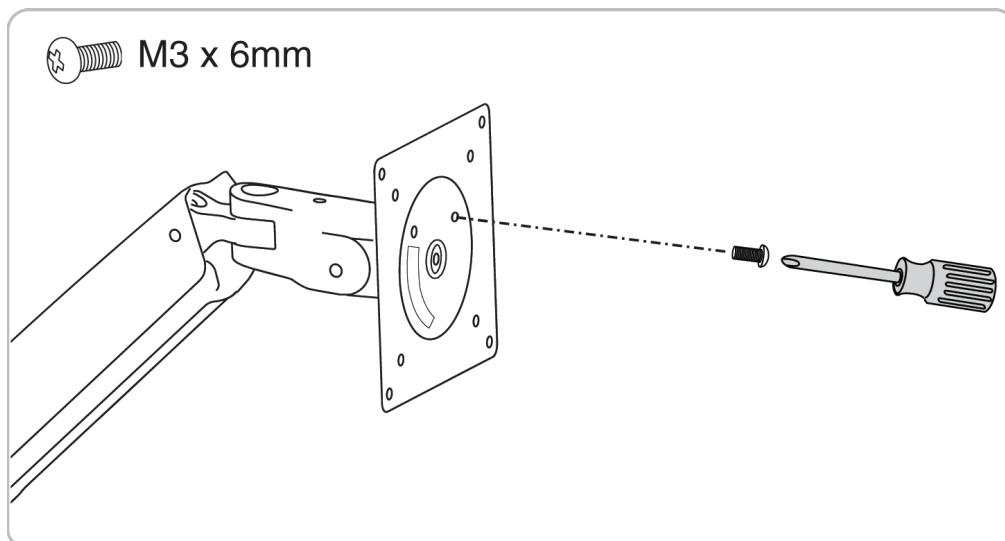


必要な工具:

プラスのドライバー

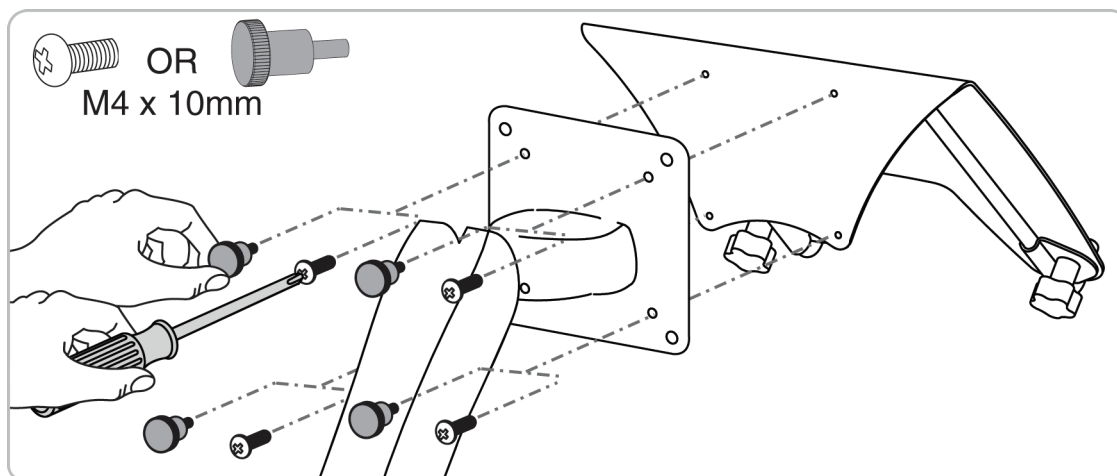
ステップ 1:アームの方向 (縦/横) をロックする

マウントアーム (この商品には含まれません) のプレート前面にM3 × 6 mm ネジを挿入し、方向 (縦/横) をロックします。



ステップ 2:パソコントレイを取り付ける

パソコントレイを取り付けプレートに取り付けます。M4 × 10 mmネジとプラスのドライバー、またはM4 × 10ノブを使用します。ノブは手で締めます。



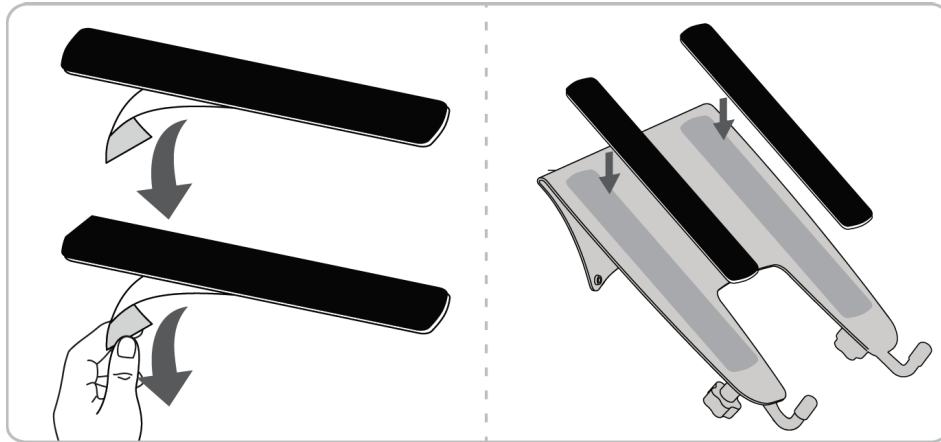
ステップ 3:接続方法を決める

パソコンを置く方法：

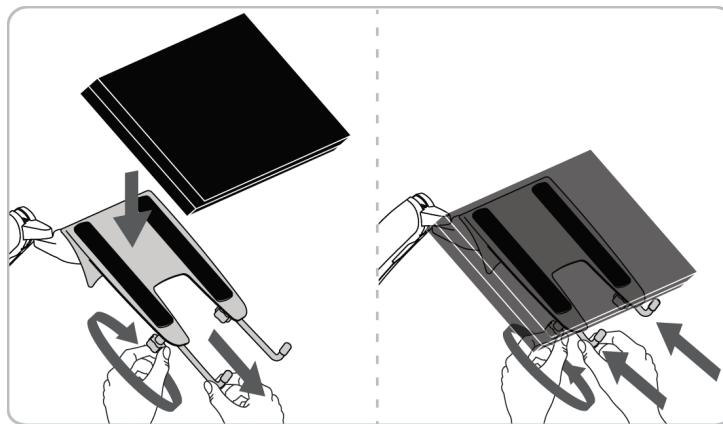
- トレイに直接置く。41ページの“パソコントレイ”をご覧ください。
- ドッキング台 (この商品には含まれません) に置く。42ページの“ドッキング台”をご覧ください。

パソコントレイ

ステップA:スリップ防止パッドの裏紙をはがして、パソコントレイに付けます(図参照)。



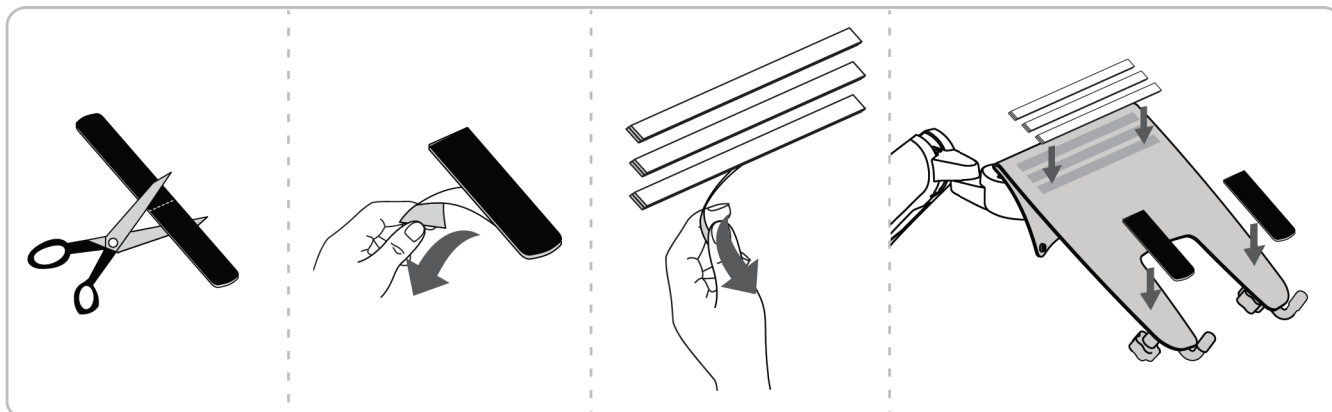
ステップB:パソコントレイ下の調節ノブを緩めてパソコントレイの足の長さを調節し、パソコンをトレイに置きます。ノブを締めて留めます。パソコンとパソコントレイの足がぴったり合うようにしてください。



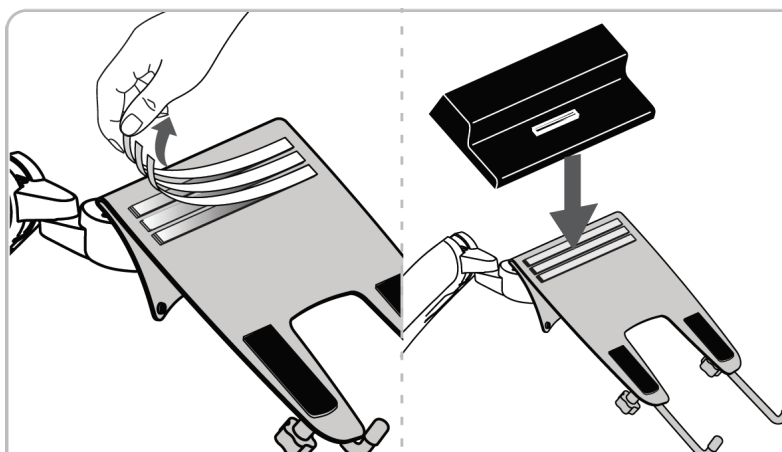
ステップC:43ページの“ステップ4:アーム張力を調節する”を参照してパソコンアームの張力を調節します。

ドッキング台

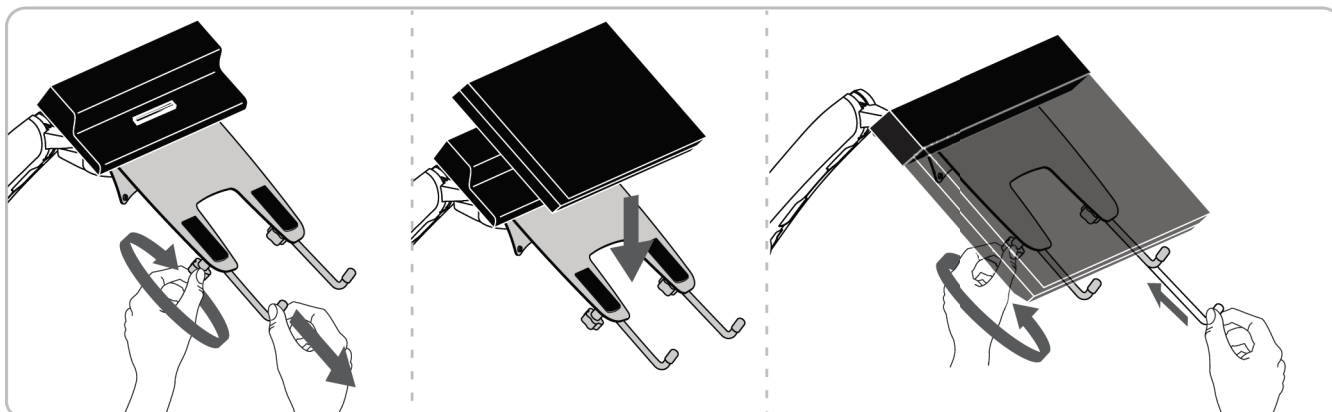
ステップA:スリップ防止パッドを半分に切って裏紙をはがし、パソコントレイに付けます(図参照)。



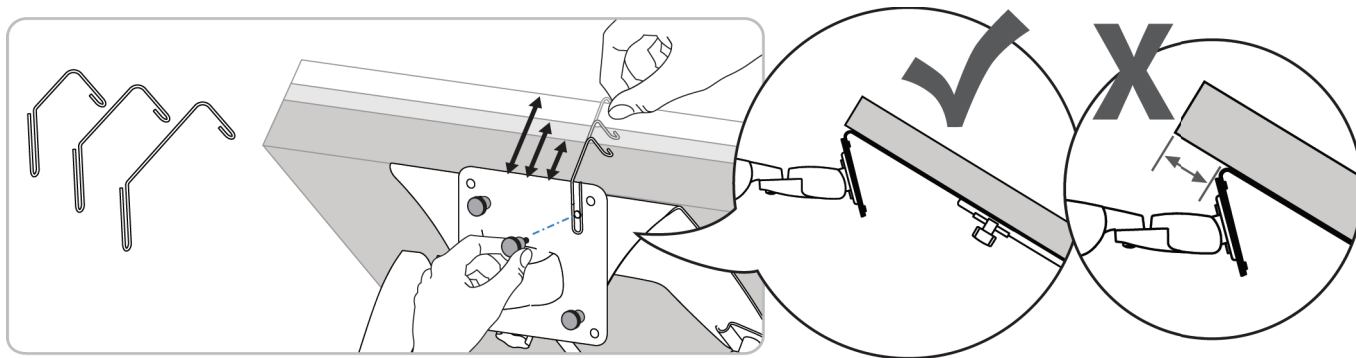
ステップB:パソコントレイに付いている3本の粘着テープの裏紙をはがし、ドッキング台を強く押し付けます。ドッキング台の端とパソコントレイの端が重なるようにしてください。



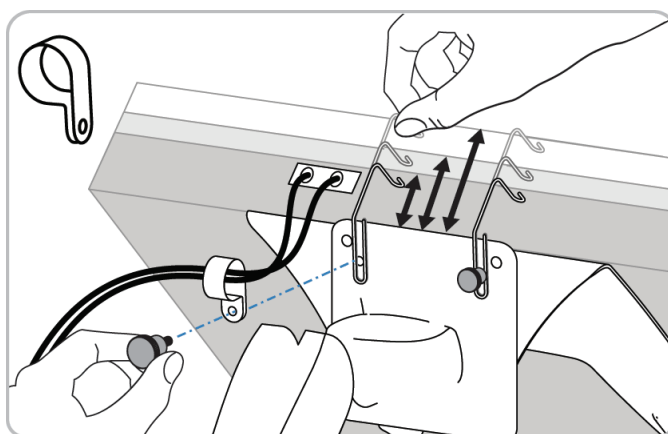
ステップC:パソコントレイ下の調節ノブを緩めてパソコントレイの足の長さを調節し、パソコンをトレイに置きます。ノブを締めて留めます。パソコンとパソコントレイの足がぴったり合うようにしてください。



ステップD:大・中・小のフックをパソコントレイとドッキング台の端に当てて測り、サイズの合うものを選びます。アームの上にある取り付けネジを1つずつ緩め、フックをスライドさせながらネジの回りとドッキング台に引っかけます。取り付けネジを締め、フックを固定します。



注:ケーブルクリップを付ける際に取り付けネジを外すこともできます。



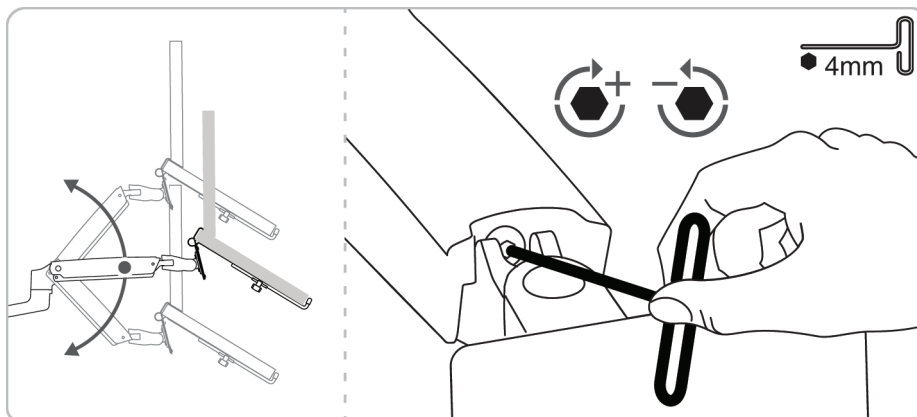
ステップ4:アーム張力を調節する

パソコンアームの張力を調節します。パソコンを移動させた位置で止めるための垂直、傾斜、アームの張力を調節することができます。

垂直の張力調節

パソコンを下に傾けてネジを見つけます。パソコンが上がってしまう場合は、ネジを左に回して緩めます。パソコンが下がってしまう場合は、ネジを右に回して締めます。

注意:ネジは締めすぎないでください。パソコンアームを破損する恐れがあります。

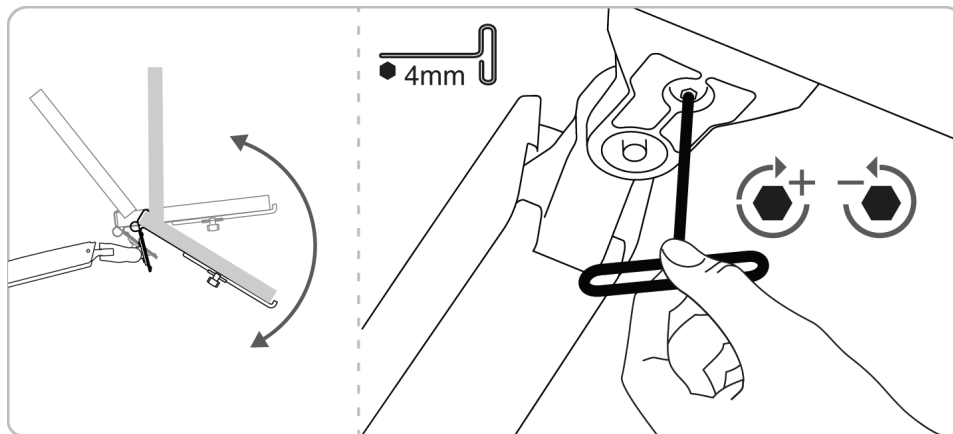


傾斜の張力調節

パソコントレイが前に傾く（下向きになる）場合は、ネジを左に回して緩めます。パソコントレイが後ろに傾く（上向きになる）場合は、ネジを右に回して締めます。

注意:

- ネジを外さないでください。パソコントレイが落ちる恐れがあります。
- ネジを締めすぎないでください。パソコンアームを破損する恐れがあります。



安全性およびコンプライアンス

重要:この製品は取り付けの完成後に張力の調節を行う必要があります。動きと張力の調節を行う前に、すべての器具が製品に正しく取り付けられていることを確認してください。この製品の器具を追加または交換して荷重が変化する度に、調節の手順を行い、安全かつ最適な状態で使用してください。この製品はすべての範囲で円滑な動きをし、止めたい位置にとどまるようになっています。動きにくい、または止めたい位置にとどまらない場合は、調節の説明にしたがって、張力を緩めたり強めたりして円滑に動くようにしてください。製品と調節の状態によっては、何度も使用してから違いに気づくこともあります。

amazonbasics
Amazon.com/AmazonBasics