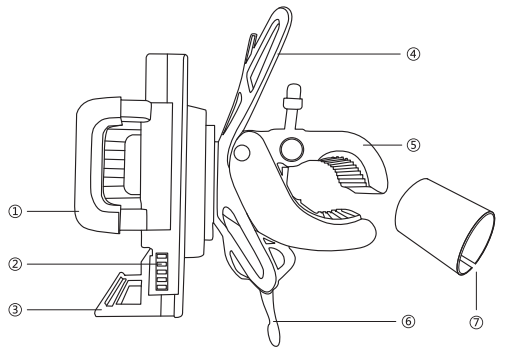


# Hello

TAOTRONICS BICYCLE MOUNT  
User Guide



**US UK CA**

### Product Diagram

- 1 Cradle
- 2 Release Button
- 3 Bottom Tray
- 4 Rubber Grip
- 5 Clamp
- 6 Lock Knob
- 7 Handlebar Rubber (2pcs)

**ES**

### Diagrama de Producto

- 1 Cuna
- 2 Botón de liberación
- 3 Bandeja inferior
- 4 Empuñadura de goma
- 5 Pinza
- 6 Perilla
- 7 Almohadilla de goma para manillar (2pcs)

**DE**

### Bild Beschreibung

- 1 Telefon Gabel
- 2 Auslöseknopf
- 3 Halterung für die Telefonunterseite
- 4 Gummiklemme
- 5 Klemme
- 6 Einrastknopf
- 7 Griff Hülle (2 Stücke)

**IT**

### Schema del Prodotto

- 1 Braccia
- 2 Pulsante di Rilascio
- 3 Base di Supporto
- 4 Empuñadura de goma
- 5 Morsetto
- 6 Manopola di serraggio
- 7 Rivestimento in Gomma (2 Pezzi)

**FR**

### Schéma du produit

- 1 L'arceau
- 2 Bouton de déverrouillage
- 3 Plateau inférieur
- 4 Attache en caoutchouc
- 5 Pince
- 6 Bouton de verrouillage
- 7 Guidon en Caoutchouc (2 pièces)

**JP**

### 製品図

- 1 クリップアーム
- 2 リリースボタン
- 3 稼働板
- 4 ラバーグリップ (固定用ゴム)
- 5 クランプ
- 6ホルダー固定ねじ
- 7 ハンドルラバー (2個)

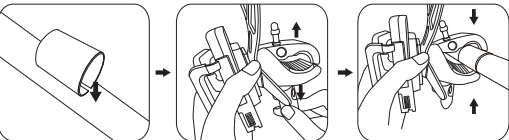
**US UK CA**

Thank you for choosing TaoTronics TT-SH013 Bicycle Mount. You can download the full user manual from [www.taotronics.com/support-downloads](http://www.taotronics.com/support-downloads). If you need any assistance, please contact us by email at [support@taotronics.com](mailto:support@taotronics.com).

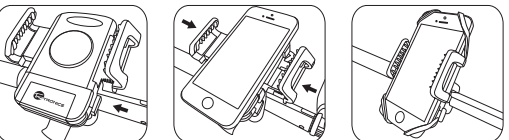
Scan the QR code to view full user manual:



### Clamp Installation



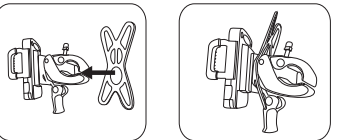
### Device Mounting



### Notes:

- Wrap the rubber grip around the four corners of your device to secure it and prevent it from falling when riding on bumpy roads;
- The grip is of different lengths on the upper and lower side; slip on the shorter side first;
- Move the rubber grip away from any key or port on your device.

### Grip Assembly



Add / remove the elastic rubber by sliding through the clamp.

### Cautions

- Use the included handlebar rubber to protect your bicycle from scratches.
- Wobble the mount before use to make sure it is securely assembled.
- Do not assemble or move the mount when cycling.
- The bottom tray is foldable, can be put away by just a rollup
- A spare grip is provided for replacement when in need. Please replace as instructed above.
- Keep your phone case and cover on when using your phone on the holder for extra protection.

### Warranty

TaoTronics provides 12 months limited warranty for this product from the date of its original purchase. Warranty is only valid for purchase from TaoTronics or TaoTronics authorized dealers and retailers. If the product becomes defective, please contact TaoTronics support team, we will help you with the return/replacement process.

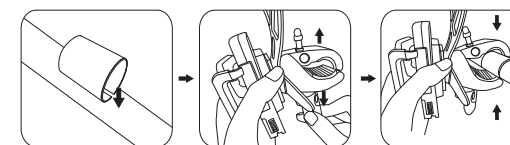
**DE**

Vielen Dank, dass Sie sich für die TT-SH013 Fahrrad Halterung von TaoTronics entschieden haben. Die ausführliche Bedienungsanleitung finden Sie unter [www.taotronics.com/support-downloads](http://www.taotronics.com/support-downloads). Bei weiteren Fragen erreichen Sie uns per E-Mail [support.de@taotronics.com](mailto:support.de@taotronics.com).

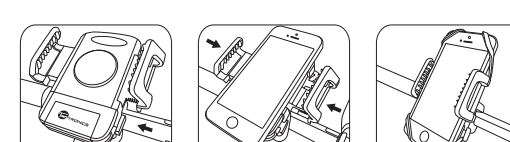
Scannen Sie den QR Code um die Onlineanleitung einzusehen.



### Anleitung zur Befestigung



### Gerät Befestigung

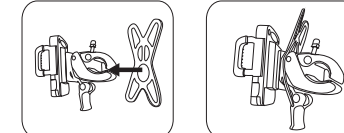


### Wichtige Anmerkungen

- Fixieren Sie bitte unbedingt Ihr Gerät mit dem Gummiband an allen 4 Ecken. Damit sichern Sie Ihr Gerät und verhindern, dass es auf holprigen Strecken runterfällt und Schäden nimmt;
- Die Gummiklemme ist verschieden lang an Ober- und Unterseite. Fixieren Sie bitte Ihr Mobilgerät erst mit der kürzeren Seite;

- Fixieren Sie bitte die Gummiklemme so, dass keine Anschlüsse oder Schaltflächen bedeckt werden.

### Montage Anleitung



Legen Sie den Gummibezug in die Klemme.

### Wichtige Hinweise

- Nutzen Sie die inklusive Griff Hülle, um Ihr Fahrrad vor Kratz zu schützen.
- Schütteln Sie die zusammengesetzte Halterung bitte vor Gebrauch, um sicher zu stellen, ob alles sicher und richtig montiert wurde.
- Bitte nicht während der Fahrt die Halterung verschieben, oder montieren.
- Die Halterung für die Unterseite des Telefones kann man einklappen, oder durch aufrollen entfernen.
- Ein Ersatz Klemme kann im Bedarfsfall geliefert werden. Beachten Sie hier bitte die oben genannten Hinweise.
- Schutzhüllen und Displayfolien bieten extra Schutz bei Verwendung des Artikels.

### Garantie

Dieser Artikel unterliegt der TaoTronics Komponenten- und Verarbeitungsgarantie für einen Zeitraum von 12 Monaten, gültig ab Kaufdatum vom autorisierten Händler und Vertriebsdienstleister. Falls das Gerät aufgrund eines Produktionsfehlers defekt sein sollte, nehmen Sie bitte unverzüglich Kontakt mit uns auf, um Ihren Garantieanspruch geltend zu machen. Wir werden Ihnen Anweisungen geben, wie Sie uns das Paket zwecks Reparatur oder Ersatzlieferung zurückschicken können.

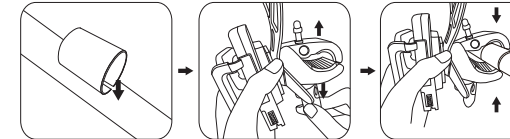
**FR**

Nous vous remercions d'avoir choisi le Support pour vélo de TaoTronics. Vous pouvez télécharger le mode d'emploi complet sur [www.taotronics.com/support-downloads](http://www.taotronics.com/support-downloads). Pour toutes assistances, veuillez nous contacter par courriel à [support.fr@taotronics.com](mailto:support.fr@taotronics.com).

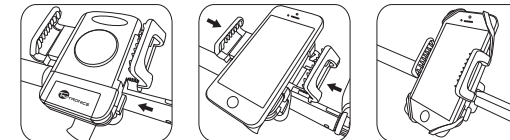
Scannez le code QR pour voir le manuel en ligne.



### Installation



### Montage des appareils



### Notes

- Envelopper l'attache en caoutchouc autour des quatre coins de votre appareil pour le fixer et l'empêcher de tomber lorsque vous roulez sur des routes bosselées;
- L'attache est de longueur différente sur le côté supérieur et inférieur;

TT-SH013



[www.taotronics.com](http://www.taotronics.com)

### NORTH AMERICA

E-mail : [support@taotronics.com](mailto:support@taotronics.com)(US)  
[support.ca@taotronics.com](mailto:support.ca@taotronics.com)(CA)  
Tel : 1-888-456-8468 (Monday-Friday: 9:00 – 17:00 PST)  
Address: 46724 Lakeview Blvd, Fremont, CA 94538

### EUROPE

E-mail: [support.uk@taotronics.com](mailto:support.uk@taotronics.com)(UK)  
[support.de@taotronics.com](mailto:support.de@taotronics.com)(DE)  
[support.fr@taotronics.com](mailto:support.fr@taotronics.com)(FR)  
[support.es@taotronics.com](mailto:support.es@taotronics.com)(ES)  
[support.it@taotronics.com](mailto:support.it@taotronics.com)(IT)  
EU Importer: ZBT International Trading GmbH,  
Halstenbeker Weg 98C, 25462 Rellingen, Deutschland

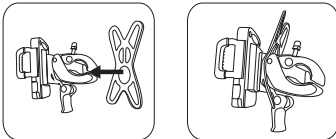
### ASIA PACIFIC

E-mail : [support.jp@taotronics.com](mailto:support.jp@taotronics.com)(JP)



- faites glisser le côté le plus court en premier;
- Déplacez la poignée en caoutchouc loin de toute touche ou de port sur votre appareil.

### Assemblage



Glissez le caoutchouc à travers la pince pour assembler / retirer la poignée.

### Précautions

- Utilisez le guidon en caoutchouc inclus pour protéger votre vélo contre les rayures.
- Faites osciller le support avant de l'utiliser afin de vous assurer qu'il est correctement assemblé.
- Ne pas monter ou déplacer le support pendant que vous faites du vélo.
- Le plateau inférieur est pliable et peut être mis de côté en le rabattant.
- Une poignée de secours est prévu pour remplacement en cas de besoin. Veuillez la remplacer comme indiqué ci-dessus.
- Pour une protection supplémentaire, gardez l'étui et la protection de votre téléphone quand il est utilisé sur le support.

### Garantie

TaoTronics procure une garantie limitée de 12 mois sur ce produit à compter de la date d'achat initial. La garantie est valable uniquement pour les produits achetés de TaoTronics ou par un détaillant et distributeur agréés. Si l'appareil est défectueux, veuillez contacter l'équipe de TaoTronics. Nous vous guiderons sur la démarche à suivre avant de nous retourner l'appareil pour réparation ou remplacement.

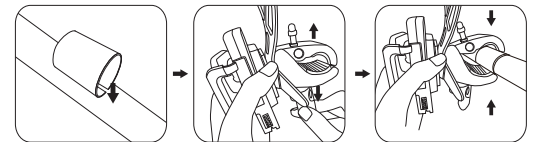
### ES

Gracias por elegir TaoTronics TT-SH013 monte bicicletas. Usted puede descargar el usuario manual completo de [www.taotronics.com/support-downloads](http://www.taotronics.com/support-downloads). Si necesita ayuda, por favor póngase en contacto con nosotros por correo electrónico a [support.es@taotronics.com](mailto:support.es@taotronics.com).

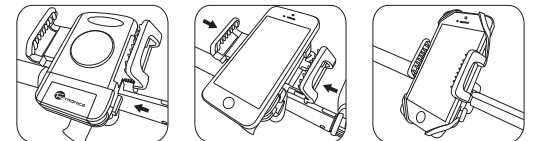


Escanear el código QR para acceder a la guía en línea.

### Instalación de la abrazadera



### Montaje de dispositivos

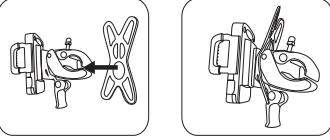


### Notas:

- Envuelva la empuñadura de goma alrededor de las cuatro esquinas de su dispositivo para sujetarla y evitar que se caiga al conducir en carreteras con baches;
- La empuñadura es de diferente longitud en el lado superior e inferior;

- resbalón en el lado más corto primero;
- Mueva la empuñadura de goma lejos de cualquier tecla o el puerto en su dispositivo.

### Ensamblaje empuñadura



Añadir / quitar el caucho elástico deslizándose a través de la abrazadera.

### Precauciones

- Se recomienda utilizar la almohadilla de goma para manillar a evitar los arañazos de su bicicleta.
- Lea las instrucciones antes de su uso para asegurarse de que está montado de forma segura.
- No ensamble o mueva el soporte al montar en bicicleta.
- La bandeja inferior es plegable, se puede hacer más grande solo con un pequeño movimiento.
- Se proporciona un agarre de repuesto para su sustitución cuando sea necesario. Por favor reemplace como se indica más arriba.
- Mantenga la carcasa y la cubierta del teléfono cuando usa el teléfono en el soporte para una mayor protección.

### Garantía

TaoTronics ofrece 12 meses de garantía limitada para este producto desde la fecha de la primera compra. La garantía es válida únicamente para la compra de TaoTronics o distribuidores y minoristas autorizados por TaoTronics. Si el producto se resulta ser defectuoso, por favor póngase en contacto con equipo de soporte TaoTronics, le ayudaremos con el proceso de devolución/reemplazo.

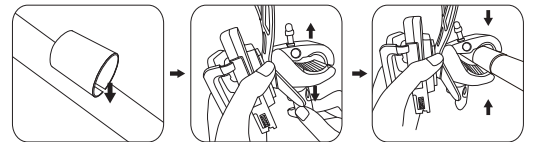
### IT

Grazie per aver scelto il Supporto per Bicicletta TaoTronics TT-SH013. Il manuale d'uso completo è disponibile al seguente link [www.taotronics.com/support-downloads](http://www.taotronics.com/support-downloads). In caso di ulteriore assistenza, inviateci una email al seguente indirizzo di posta elettronica [support.it@taotronics.com](mailto:support.it@taotronics.com).

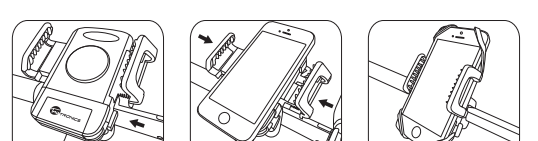


Scansionare il codice QR per consultare la guida in linea.

### Installazione del Morsetto



### Inserimento degli dispositivi

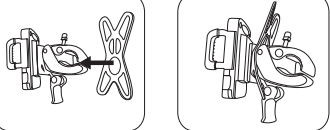


### Note:

- Posizionare il grip in gomma attorno ai quattro angoli del proprio dispositivo elettronico per assicurarlo da eventuali cadute durante un giro in bicicletta su strade accidentate;
- Il grip è di diversa lunghezza nella base superiore ed inferiore; per un

- suo corretto collocamento intorno al proprio dispositivo elettronico, allacciare prima la parte più corta;
- Posizionare il grip in gomma lontano da qualsiasi tasto o porte del proprio dispositivo elettronico.

### Assemblaggio del Grip



Far passare la banda elastica attorno alla clip per aggiungerla/ rimuoverla.

### Avvertenze

- Utilizzare il rivestimento in gomma incluso per evitare che il manubrio della bicicletta di graffi.
- Fare oscillare il supporto prima di posizionare un dispositivo elettronico per assicurarsi della sua stabilità;
- Non assemblare o regolare il supporto durante la guida;
- La base di supporto è pieghevole;
- Incluso nella confezione, un grip in gomma di riserva per ogni emergenza. Per il suo corretto collocamento, seguire le istruzioni riportate in precedenza;
- Per una protezione extra, vi consigliamo di tenere sempre il vostro telefono agganciato al supporto con la custodia e la cover.

### Garanzia

TaoTronics fornisce una garanzia limitata di 12 mesi dalla data di acquisto per questo prodotto. Tale garanzia è riservata esclusivamente ai prodotti originali acquistati direttamente da TaoTronics o dai suoi distributori e rivenditori autorizzati. In caso di difetti del prodotto, vi invitiamo a rivolgervi al nostro team di supporto per ricevere istruzioni sulla sua restituzione per sostituzione o riparazione.

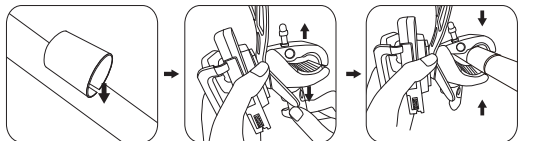
### JP

TaoTronics TT-SH013 自転車ホルダーをご購入いただき、誠にありがとうございます。  
[www.taotronics.com/support-downloads](http://www.taotronics.com/support-downloads)から取扱説明書の完全版をダウンロードできます。何かご不明なところがありましたら、[support.jp@taotronics.com](mailto:support.jp@taotronics.com)までご連絡ください。

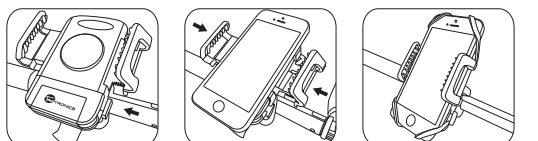


右のQRコードをスキャンしてオンラインガイドもご利用頂けます。

### クランプの取り付け方法



### デバイスの取り付け方法

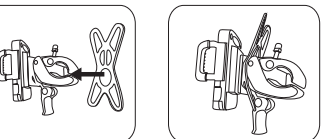


### ポイント:

- でこぼこの山路でのご利用は図が示すようにラバーグリップでデバイスの四角を固定すると転落などの危険性からデバイスを保護します。
- ラバーグリップの両端は長さ異なります、短いほうからデバイスの固定をお勧めします。

- デバイスに合わせるまでラバーグリップを調節してください。

### グリップの取り付け方法



- ①ホルダー部とクランプ部を接続します。※一度接続すると外せない仕様です。
- ②ゴムの丸の部分を広げてクランプ側から通し、台座とクランプの回転部分の間にとりつけます。
- ③ゴムを交換する際には、クランプ側から外し、②の手順で取り付けなおします

### ご注意

- 1、ハンドルラバーは自転車車を傷つけないように保護しますので、自転車に付けることをお勧めです。
- 2、ご利用する前、ホルダーはきちんと組み立てたことを確認します。
- 3、ご利用中のホルダーの移動、設定などの操作は禁止です。
- 4、折り畳み式なので使用しない際に収納できます。
- 5、スベアグリップが提供されるため必要な時、取り換えにご利用できます。
- 6、万が一から防止するためご利用する際にデバイスに保護カバーをつけるままのご利用をお勧めします。

### 保証とアフターサービス

ご購入日から1年間の保証期間を提供いたします。TaoTronics 製品の正規販売店から本商品をご購入いただきました場合に限りアフターサービスを提供いたします。万が一、商品の不良など問題がございましたら、弊社までご連絡頂ければ早急にご対応させていただきます。商品の状況に応じ返品、交換、修理及び返金にて対応させていただきます。

### TECHNOLOGY ENHANCES LIFE