

# Rowenta®

EN

FR

ES

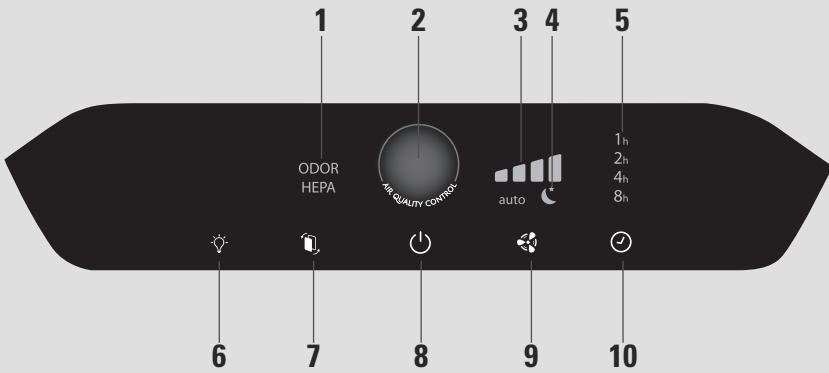
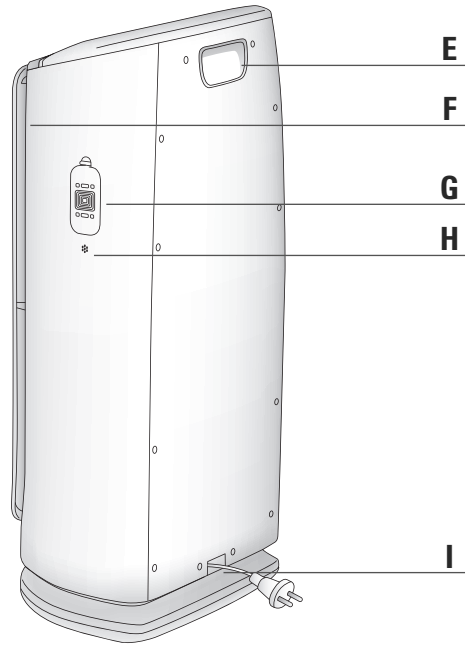
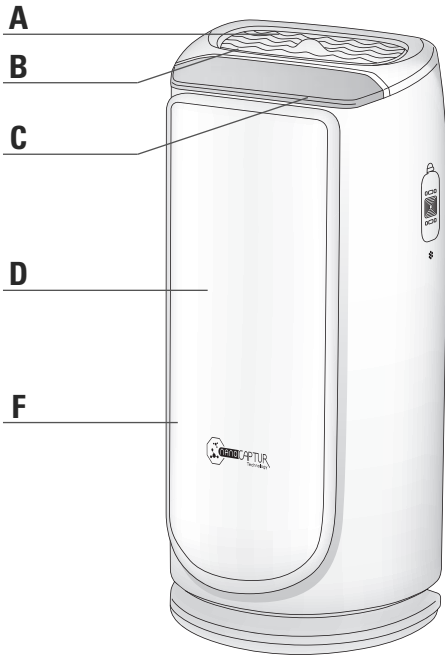


903953/01 - 06/15

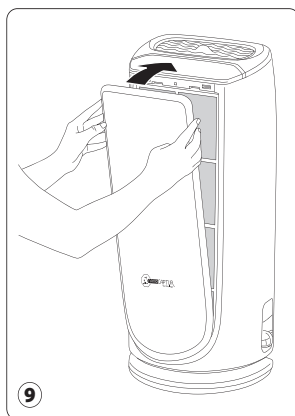
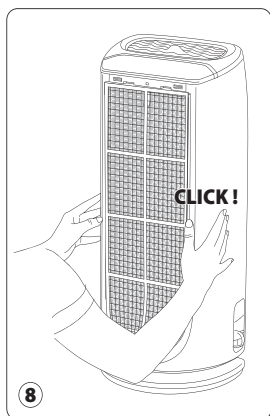
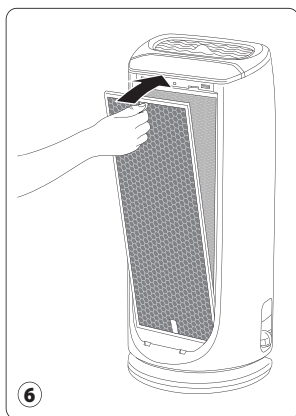
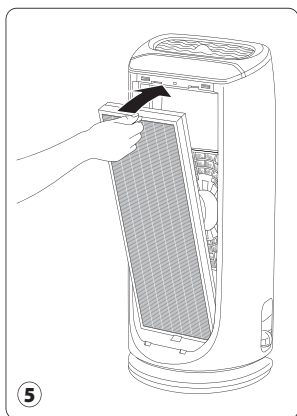
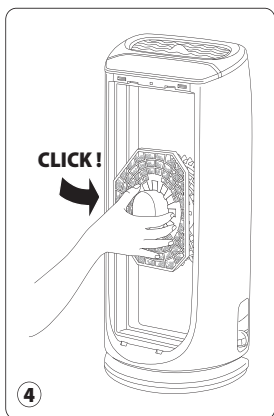
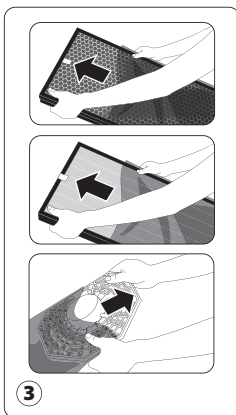
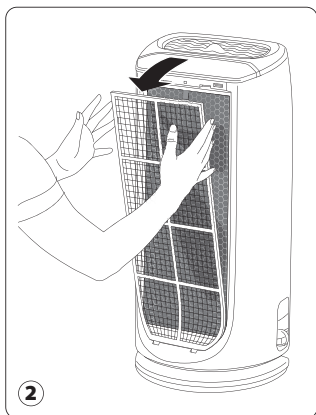
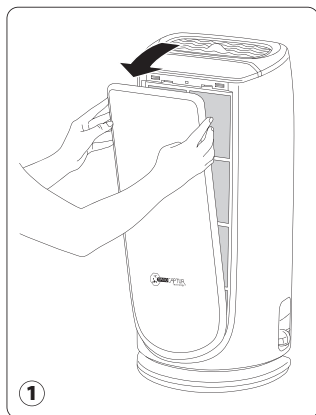
## ROWENTA INTENSE PURE AIR

PU4020U0/PU6020U0

[www.rowenta.com](http://www.rowenta.com)



## DISASSEMBLING/REASSEMBLING FILTERS



Montage/Démontage des Filtres - Instalación/Desmontaje de los filtros

## **DESCRIPTION**

### **Product description**

- A Ambient light
- B Adjustable air outlet grid
- C Control panel
- D Front door
- E Handle
- F Air inlets
- G Particle sensor
- H Gas sensor (*PU6020 full size only*)
- I Power cord outlet

### **Control panel Lights**

- 1 Filter replacement indicator
- 2 Air quality indicator
- 3 Filtration speed
- 4 Mode (auto, night, manual)
- 5 Timer / delayed start

### **Control buttons**

- 6 Light
- 7 Filter reset
- 8 Start
- 9 Mode/filtration speed selection
- 10 Timer / delayed start setting

**Read the instructions for use and safety carefully before use and keep them for future reference.**

## **SAFETY TIPS**

**It is essential that you read these instructions carefully and observe the following recommendations:**

- For your safety, this appliance complies with the applicable standards and regulations (low voltage, electromagnetic compatibility, environmental directives, etc.).
- This appliance should not be used by persons (including children) with reduced physical, sensory or mental capacities or lack of experience and knowledge, unless they are supervised or have been given instructions beforehand concerning use of the appliance by a person responsible for their safety.
- Children should be supervised to ensure they do not play with the appliance.
- The appliance can be used by children aged 8 and over and persons with a lack of experience or knowledge or reduced physical, sensory or mental capacities, provided they are supervised, have been trained on the safe use of the appliance and are aware of the risks involved. Children must not play with the appliance.
- If the power cord is damaged, it must be replaced by the manufacturer, its after-sales service or a similarly qualified person so as to avoid any danger.
- Children should not clean or perform maintenance on the appliance without being supervised.
- For maintenance operations, please refer to the "Maintenance" section.
- Keep the appliance and its power cord out of the reach of children aged under 8.
- This appliance is designed for domestic use only. It should not be used for industrial purposes.
- The warranty will be invalidated if damage occurs due to incorrect use.

- Do not operate this appliance in a very dusty and/or humid place or in a location with fire hazards.
- Before use, always make sure that the appliance, plug and power cord are in good condition.
- Never insert objects into the appliance (e.g. needles, etc.).
- Do not pull on the power cord or the appliance, even to unplug it from the wall power outlet.
- Unroll the full length of the cord before use.

## VERY IMPORTANT



- Do not cover the air inlets or the outlet grid.
- Do not touch the appliance with wet hands.
- Never allow any liquid to enter the appliance.
- Never use the appliance in a humid place.
- Never use the appliance close to a heat source.
- Never place anything on the appliance or insert anything into it.
- Do not use the appliance close to flammable objects or products (curtains, aerosols, solvents, etc.).
- Never use the appliance in an inclined or horizontal position. Place the appliance on a flat, stable surface.
- In the case of prolonged absence: switch the appliance off using the button (8) and unplug it.
- Switch off and unplug your appliance before moving it.
- Unplug the air purifier during assembly and cleaning.

## OPERATING PRINCIPLE

The new Intense Pure Air purifier from Rowenta enables you to breathe up to 99.97% pure air in your home and protect your health with 4 filtration levels as described below. Each level is essential and traps specific pollutants :

### LEVEL 3:

#### HEPA FILTER

- Fine particles (PM2.5)
- Pollen
- Dust mites
- Animal allergens
- Mold
- Bacteria / viruses

### LEVEL 1:

#### PRE-FILTER

- Dust
- Hair
- Fur
- Lint

### LEVEL 4:

#### NANOCAPTUR FILTER

- Formaldehyde

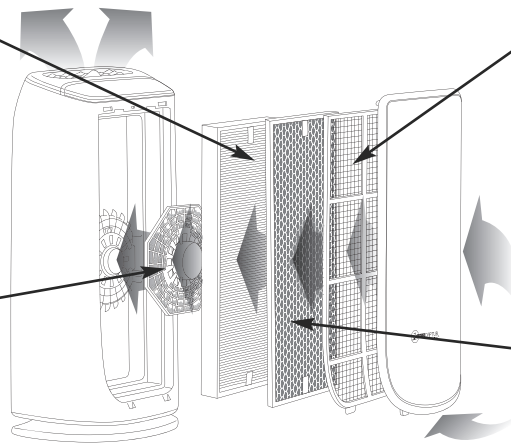


Formaldehyde is the most harmful indoor air pollutant.\*

### LEVEL 2:

#### ACTIVE CARBON FILTER

- Volatile organic components (VOCs)
- Odors / gases



\*Ranking established by the ANSES, French Agency for Food, Environmental and Occupational Health and Safety, 2010



## « HOW TO ACHIEVE CLEANER INDOOR AIR »

In addition to using your Intense Pure Air purifier, here are some tips on how to improve the quality of your indoor air:

- Ventilate the rooms for at least 10 min. every day, in summer and winter
- Maintain your ventilation system
- Limit the use of household products
- Do not smoke indoors
- Avoid home fragrances, incense sticks, scented candles, etc.
- Ventilate whenever any work is being conducted in your home and for several weeks afterwards
- Avoid green plants that are allergenic or need frequent watering

## WHERE TO INSTALL THE APPLIANCE

Place the purifier on a flat, stable surface in the room requiring treatment.

To allow the air to circulate freely, avoid placing the appliance behind curtains, below a window, item of furniture or shelf unit, or close to any other obstacle, and leave at least 50 cm of free space above in front of and on each side of the appliance.

## BEFORE USING THE APPLIANCE FOR THE FIRST TIME

 **Make sure that the plastic packaging protecting the filters has been removed before using the appliance.**

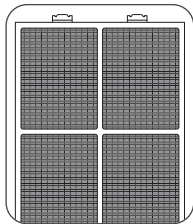
Also make sure that:

- The voltage of your electrical installation corresponds to the one indicated on the appliance. Your appliance can be used with a power plug without an earth connection. It is a class II appliance (double electrical insulation),
- The appliance is positioned in the house as described above,
- The air inlet and outlet grids are completely unobstructed,
- Ensure the 4 filters and front panel have been correctly installed (see section « Disassembling / Reassembling filters »).

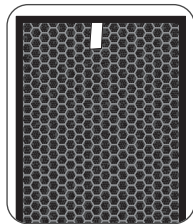
This appliance is fitted with a device that automatically prevents it from operating if the front door is not correctly assembled.

## Inserting the filters

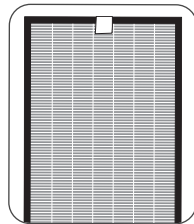
This appliance is equipped with 4 types of filters:



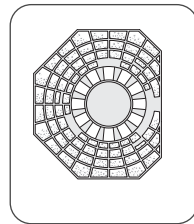
Pre-filter



Active carbon filter



HEPA filter



NanoCaptur filter

NB: For optimum performance of the appliance, only use filters provided by ROWENTA.

To install the filters, follow the instructions in the section « Disassembling/Reassembling filters ».

Please note: certain filters may emit a temporary slight odour, due to the transport and storage conditions.

## SWITCHING THE APPLIANCE ON

Connect the power cord and press the start button (8).

Your appliance will be preset to automatic mode the first time you turn it on.

Thanks to its infrared particles sensor and its gas sensor (model PU6020 full size only), it detects the level of pollution in the room and automatically adjusts the filtration speed accordingly. A light changes color to indicate the quality of air in the room.



| Air quality | Color of light | Filtration speed (in auto mode) |
|-------------|----------------|---------------------------------|
| Excellent   | Blue           |                                 |
| Average     | Purple         |                                 |
| Poor        | Red            |                                 |

## SETTING THE POLLUTION SENSORS

The appliance is preset to medium sensitivity.

If the air quality indicator remains:

- poor after 2 hours in operation although the air seems to be purified
  - excellent for more than 1 hour although the air seems to be polluted
- you can adjust the sensor sensitivity as follows:

1. When the air purifier is off, hold down the filtration speed setting button for 2 seconds:
2. Set the sensitivity by briefly pressing the filtration speed setting button:

|                 |                    |                  |
|-----------------|--------------------|------------------|
| + Blue          | + Purple           | + Red            |
| Low sensitivity | Medium sensitivity | High sensitivity |

- Select high sensitivity if the air purifier indicates excellent air quality for more than 1 hour although the air seems to be polluted.
  - Select low sensitivity if the air purifier continues to indicate poor air quality even though it has been operating for more than 2 hours and the air seems sufficiently purified.
3. The new setting is applied if no button is pressed for 10 seconds.

## OPERATION

### START

Briefly press this button to switch the air purifier on or off.

### MODE/FILTRATION SPEED SELECTION

**auto Automatic:** In this operating mode, the filtration speed automatically adjusts according to the air quality detected by the particles sensor and the gas sensor (model PU6020 full size only). This mode is recommended for general use.

**🌙 Night:** The filtration speed of your appliance is adjusted for a whisper quiet air flow during the night. The light intensity of the appliance is also reduced. If pollution is detected, the filtration speed increases slightly to purify your air but remains quiet to avoid disturbing your sleep.

**Manual:** In this operating mode, you can manually select 1 of the 4 filtration speeds.

### LIGHT

You can change the light intensity of the appliance as you wish or according to the time of day.

| Press | Ambient light  | Air quality indicator | Control panel  |
|-------|----------------|-----------------------|----------------|
| 1     | Light up       | Light up              | Light up       |
| 2     | Moderate light | Moderate light        | Moderate light |
| 3     | Off            | Moderate light        | Moderate light |
| 4     | Off            | Off                   | Moderate light |

## **TIMER / DELAYED START**

**If the appliance is on:** you can use the button 10 to define the operating duration. Briefly press the button to select the number of operating hours desired (1, 2, 4 or 8) and the appliance will automatically turn off at the end of the selected period.

**If the appliance is off:** briefly press the button 10 to set the appliance to turn on in a certain number of hours (1, 2, 4 or 8).

## **3D PURE AIR FUNCTION (adjustable grid)**

You can adjust the position of the air outlet grid manually, as desired. For an optimum, even flow of purified air in the room, set the angle to 45°; for optimized well-being, set the angle to 90°.

## **MAINTENANCE**

**Always switch the appliance off with the button (8) and unplug it before conducting any maintenance operation.**

You can clean the outer of the appliance with a slightly damp cloth.

**IMPORTANT: Never use abrasive products which could damage your appliance's appearance.**

## **FILTERS**


| Filter               | Action  | Cycles  |
|----------------------|---------|---|
| Pre-filter           | Clean   | Every 2 to 4 weeks                            |
| Active carbon filter | Replace | Every 12 months                               |
| HEPA filter          | Replace | Every 3 years                                 |
| NanoCaptur filter    | Replace | Color changing<br>(see Color chart on filter) |

This data is based on an average use of 8 hours per day at speed 2.

The recommended frequency for cleaning and replacing the filters may vary depending on the duration of use and the operating environment.

- A "HEPA" light indicates when the HEPA filter needs to be replaced.  
The 'Odor' light indicates when the carbon filter needs to be replaced.
- The NanoCaptur filter contains translucent granules which change color according to the formaldehyde absorption rate. Refer to the color chart on the inside of the panel or the filter itself to establish the filter saturation rate. Once the saturation rate has reached its maximum, the filter must be replaced. You have to check the filter saturation rate every six months.
- The pre-filter can be re-used: remove the dust using a vacuum cleaner or wash with water.

### **CAUTION:**


- The appliance's efficiency can be reduced if the pre-filter is not cleaned regularly.
- **Never use a pre-filter that is still damp.**
-  **The pre-filter is the only filter which can be re-used and washed with water.** The HEPA, NanoCaptur and active carbon filters cannot be cleaned and re-used. Never wash with water.
- **To replace the filters, follow the instructions in the section « Disassembling/Reassembling filters ».**

Your replacement filters are available under the following codes:

| Filter               | Code PU4020 mid. size | Code PU6020 full size |
|----------------------|-----------------------|-----------------------|
| HEPA filter          | XD6070                | XD6071                |
| Active carbon filter | XD6060                | XD6061                |
| Nanocaptur filter    | XD6080                | XD6081                |


EN

### IMPORTANT: Resetting the filters

The reset light flashes when a filter needs to be replaced. Once the filter has been replaced, hold down the reset button for 2 seconds. 

#### Forced reset:

If you have replaced a filter before its end of life, force the reset of the filter replacement cycle:

1. Hold the reset button for 2 seconds. 
2. Press the reset button briefly to select the filter you have changed.
3. After selecting the filter to reset, hold the reset button for 2 seconds. The electronic meter is then reset.
4. If no button is activated for 10 seconds in forced reset mode, the reset mode is canceled.



### « TIPS FOR CHANGING FILTERS »

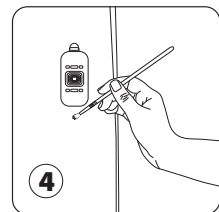
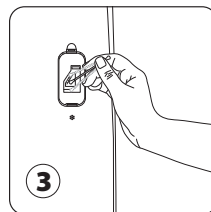
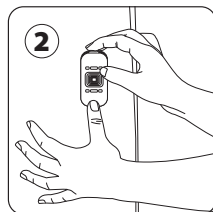
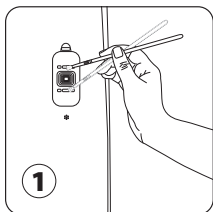
- Avoid handling used filters if you suffer from allergies or asthma.
- Wear gloves when changing the filters, or wash your hands well afterwards.
- Put used filters directly into a closed, air-tight bag before throwing them away to avoid spreading pollutants.

## POLLUTION SENSORS

The particles sensor and gas sensor (model PU6020 full size only) need to be cleaned regularly (every 2 months) and appropriately.

**Make sure you turn off and unplug the appliance before cleaning the pollution sensors and follow the recommendations below:**

1. Clean the air inlet and outlet using a soft brush or cloth.
2. Open the sensor cover located on the right-hand side of the appliance.
3. Lightly wet a cotton swab and remove any dust from the lens and the inlet/outlet. Wipe using a dry cotton swab.
4. Clean the gas sensor using a soft brush or vacuum cleaner.



### IMPORTANT:

- Never use a detergent or metal object to clean the sensors.
- The efficiency of the sensors may be reduced if not cleaned regularly.
- Cleaning frequency varies depending on the operating environment of the appliance. If it is used in a dusty environment, clean the sensors more frequently.

## STORAGE

When you are not using the appliance, store it in a cool, dry place.

## IN THE EVENT OF A PROBLEM

- Never dismantle your appliance yourself. A poorly repaired appliance can cause risks for the user.
- Check the troubleshooting table below before contacting an approved Service Center:

| Problem   | Check  | Solution  |
|---|--|---|
| <b>The appliance will not switch on.</b>                        | Is the power cord connected?                         | Connect the power cord to a plug with the correct voltage.  |
|   | Are all the display elements off?                    | Press the start button and select the required function.  |
|   | Is there a power outage?                             | You can use your purifier once the power turns on again.  |
|   | Is the front door closed?                            | Close the front door properly.  |
| <b>The air flow does not change automatically.</b>              | Is the appliance in manual mode?                     | Select the correct operating mode.  |
| <b>The flow is a lot weaker than before.</b>                    | Does the filter need to be cleaned or replaced?      | Check the filter cleaning and replacement frequencies and clean/replace the filter(s) if necessary. |
| <b>There is an unpleasant smell coming from the air outlet.</b> | Does the filter need to be cleaned or replaced?      | Check the filter cleaning and replacement frequencies and clean/replace the filter(s) if necessary. |
| <b>The air quality light does not change color.</b>             | Is the sensor lens covered with dust?                | Clean the sensor lens.  |
|   | Does the light still indicate poor air quality?      | Set the sensor sensitivity to "low" or "medium".  |
|   | Does the light still indicate excellent air quality? | Set the sensor sensitivity to "high" or "medium".   |

## WARRANTY

Contact an approved Service Center if:

- your appliance has been dropped
- your appliance or its power cord is damaged
- your appliance is not working properly

## LET'S HELP PROTECT THE ENVIRONMENT!



① Your appliance contains valuable materials which can be recovered or recycled.



➡ Leave it at a local waste collection point or take to an approved service center so that it can be processed.

This user manual is downloadable online. For any product problems or queries, please visit our website : [www.rowenta.com](http://www.rowenta.com) or contact our helpline on 1-800-ROWENTA (for US only).

## DESCRIPTION

### Descriptif Produit

- A Lumière d'ambiance
- B Grille de sortie d'air orientable
- C Bandeau de commande
- D Porte avant
- E Poignée
- F Entrées d'air
- G Capteur de particules
- H Capteur de gaz (PU6020 modèle XL seulement)
- I Sortie cordon électrique

### Voyants

- 1 Indicateur de changement des filtres
- 2 Indicateur de qualité d'air
- 3 Vitesse de filtration
- 4 Mode (auto, nuit, manuel)
- 5 Timer / départ différé

### Boutons de commande

- 6 Lumière
- 7 Réinitialisation des filtres
- 8 Mise en marche
- 9 Sélection du mode / vitesse de filtration
- 10 Réglage timer / départ différé

FR

**Lisez attentivement le mode d'emploi ainsi que les consignes de sécurité avant toute utilisation et conservez ce mode d'emploi.**

## CONSEILS DE SECURITE

Il est essentiel de lire attentivement cette notice et d'observer les recommandations suivantes:

- Pour votre sécurité, cet appareil est conforme aux normes et réglementations applicables (Directives Basse Tension, Compatibilité Electromagnétique, Environnement...).
- Cet appareil n'est pas prévu pour être utilisé par des personnes (y compris les enfants) dont les capacités physiques, sensorielles ou mentales sont réduites, ou des personnes dénuées d'expérience ou de connaissance, sauf si elles ont pu bénéficier, par l'intermédiaire d'une personne responsable de leur sécurité, d'une surveillance ou d'instructions préalables concernant l'utilisation de l'appareil.
- Il convient de surveiller les enfants pour s'assurer qu'ils ne jouent pas avec l'appareil.
- Cet appareil peut être utilisé par des enfants âgés de 8 ans et plus, et les personnes manquant d'expérience et de connaissances ou dont les capacités physiques, sensorielles ou mentales sont réduites, si elles ont été formées et encadrées quant à l'utilisation de l'appareil d'une manière sûre et connaissent les risques encourus. Les enfants ne doivent pas jouer avec l'appareil.
- Si le câble d'alimentation est endommagé, il doit être remplacé par le fabricant, son service après vente ou une personne de qualification similaire afin d'éviter tout danger.
- Le nettoyage et l'entretien par l'utilisateur ne doivent pas être fait par des enfants sans surveillance.
- Pour les opérations de maintenance se reporter au paragraphe « Entretien ».
- Tenir l'appareil et son cordon hors de la portée des enfants de moins de 8 ans.

11

- Cet appareil est destiné à un usage domestique uniquement. Il ne peut donc pas être utilisé pour une application industrielle.
- La garantie sera annulée en cas d'éventuels dommages résultant d'une mauvaise utilisation.
- Ne faites pas fonctionner votre appareil dans un local très poussiéré et/ou humide ou un local présentant des risques d'incendie.
- Avant chaque utilisation, vérifiez le bon état général de l'appareil, de la prise et du cordon.
- N'introduisez jamais d'objet à l'intérieur de l'appareil (ex : aiguilles...)
- Ne pas tirer le câble d'alimentation ou l'appareil, même pour débrancher la prise de courant du socle mural.
- Dérouler complètement le cordon avant chaque utilisation.

## TRES IMPORTANT

- Ne pas couvrir les entrées d'air ainsi que la grille de sortie d'air.
- Ne pas toucher l'appareil avec les mains humides.
- Ne jamais laisser de liquide s'introduire dans l'appareil.
- Ne jamais utiliser l'appareil dans un local humide.
- Ne jamais utiliser l'appareil près d'une source de chaleur.
- Ne jamais poser d'objet sur l'appareil ni laisser d'objet s'introduire dans l'appareil.
- Ne pas utiliser l'appareil à proximité d'objets et de produits inflammables (rideaux, aérosols, solvants, etc....)
- Ne jamais utiliser l'appareil incliné ou couché. Placer le sur une surface plane et stable.
- En cas d'absence prolongée : Arrêter l'appareil avec le bouton (8) et débrancher.
- Arrêter et débrancher votre appareil avant de le déplacer.
- Débrancher le purificateur d'air pendant le montage et le nettoyage.

## PRINCIPE DE FONCTIONNEMENT

Le nouveau purificateur d'air Intense Pure Air de Rowenta vous permettra de respirer jusqu'à 99,97% d'air pur dans votre maison et ainsi de protéger votre santé grâce aux quatre niveaux de filtration décrits ci-dessous. Chaque niveau est essentiel et retient des polluants caractéristiques :

### NIVEAU 3 : FILTRE HEPA

- Particules fines (PM2,5)
- Pollens
- Acariens
- Allergènes animaux
- Moisissures
- Bactéries / Virus

### NIVEAU 1 : PRE-FILTRE

- Poussières
- Cheveux
- Poils

### NIVEAU 4 : FILTRE NANOCAPTUR

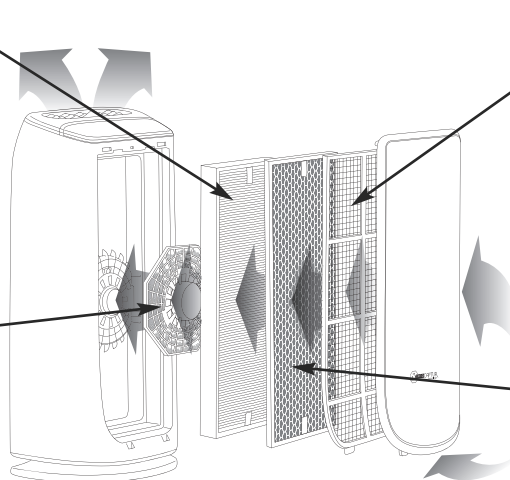
- Formaldéhyde



Le formaldéhyde est le polluant le plus dangereux de la maison.\*

### NIVEAU 2 : FILTRE CHARBON ACTIF

- Composés organiques volatils (COVs)
- Odeurs / Gaz





## « LES BONS GESTES POUR UN AIR INTERIEUR PLUS PUR »

En complément de votre purificateur Intense Pure Air, voici quelques conseils pour vous aider à améliorer la qualité de votre air intérieur :

- Aérez les pièces au moins 10mn chaque jour, hiver comme été
- Entretenez votre système d'aération
- Limitez l'utilisation de produits ménagers
- Ne fumez pas à l'intérieur
- Evitez les parfums d'intérieur, bâtons d'encens, bougies parfumées...
- Aérez pendant toute la durée de vos travaux et plusieurs semaines après
- Evitez les plantes vertes allergisantes ou nécessitant un arrosage important

FR

## LIEU D'INSTALLATION

Placez le purificateur dans la pièce nécessitant le traitement, sur une surface plane et stable. Afin que l'air puisse circuler librement, veillez à ne pas placer l'appareil derrière des rideaux, sous une fenêtre, un meuble ou une étagère, ou proche de tout autre obstacle, et laissez un minimum de 50 cm d'espace libre au dessus, devant et de chaque côté du purificateur.

## AVANT LA PREMIERE UTILISATION

 **Assurez vous que les emballages plastiques protégeant les filtres soient retirés avant toute utilisation.**

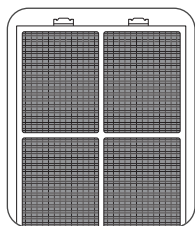
Assurez-vous également que :

- La tension de votre installation corresponde bien à celle marquée sur l'appareil. Votre appareil peut fonctionner avec une prise de courant sans contact de terre. C'est un appareil de classe II (double isolation électrique),
- Le positionnement de l'appareil dans la maison décrit ci-dessus soit respecté,
- Les grilles d'entrée et de sortie d'air soient totalement dégagées,
- Les 4 filtres ainsi que la porte avant soient correctement installés (Voir paragraphe Montage/Démontage des filtres).

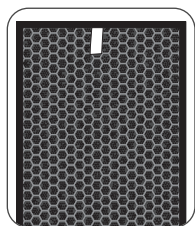
Cet appareil est équipé d'un dispositif qui coupe automatiquement son fonctionnement si la porte avant n'est pas correctement montée.

## Mise en place des filtres

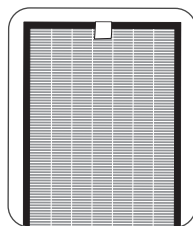
Cet appareil est équipé de 4 types de filtres :



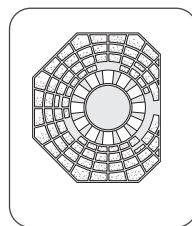
Pré-filtre



Filtre Charbon  
Actif



Filtre HEPA



Filtre NanoCaptur

NB : Pour conserver une performance optimale de l'appareil, utilisez uniquement des filtres fournis par ROWENTA.

**Pour installer les filtres, suivre les indications du paragraphe « Montage/Démontage des Filtres ».**

NB : Certains filtres peuvent émettre une légère odeur temporaire liée aux conditions de transport et de stockage.

13

## MISE EN MARCHÉ DE L'APPAREIL

Branchez le cordon et appuyez sur le bouton de mise en marche (8).

Par défaut, votre appareil est en mode automatique lors de la première mise en marche.

Grâce à son capteur de particules à infra-rouge et à son capteur de gaz (modèle XL PU6020 seulement), il détecte le niveau de pollution de la pièce et ajuste automatiquement sa vitesse de filtration en conséquence.

Un voyant lumineux change de couleur pour indiquer la qualité de l'air dans la pièce.

| Qualité de l'air | Couleur du voyant | Vitesse de filtration (en mode auto) |
|------------------|-------------------|--------------------------------------|
| Excellente       | Bleu              |                                      |
| Moyenne          | Violet            |                                      |
| Mauvaise         | Rouge             |                                      |

## REGLAGE DES CAPTEURS DE POLLUTION

L'appareil est réglé par défaut sur le niveau de sensibilité moyenne.

Si la qualité de l'air affichée reste :

- mauvaise après deux heures de fonctionnement, alors que l'air semble purifié
- excellente pendant plus d'une heure alors que l'air semble pollué

vous pouvez régler vous-même la sensibilité du capteur en suivant les consignes ci-dessous :

1. Lorsque le purificateur d'air est éteint, appuyez pendant deux secondes sur le bouton de réglage de la vitesse de filtration :
2. Réglez la sensibilité par un appui court sur le bouton de réglage de la vitesse de filtration :

|                    |                     |                   |
|--------------------|---------------------|-------------------|
| + voyant bleu      | + voyant violet     | + voyant rouge    |
| Sensibilité faible | Sensibilité moyenne | Sensibilité forte |

- Choisir une sensibilité forte si le purificateur indique une excellente qualité d'air pendant plus d'une heure alors que l'air semble pollué.
  - Choisir une sensibilité faible si le purificateur continue à indiquer une mauvaise qualité d'air après un fonctionnement de plus de deux heures, et si l'air semble suffisamment purifié.
3. Le nouveau réglage s'applique après 10 secondes sans actionner aucun bouton.

## FONCTIONNEMENT

### MISE EN MARCHÉ

Allumer ou éteindre le purificateur d'air par un appui court.

### SELECTION MODE / VITESSE DE FILTRATION

**auto Automatique** : Ce mode de fonctionnement permet d'ajuster automatiquement la vitesse de filtration en fonction du niveau de qualité d'air détecté par le capteur de particules et le capteur de gaz (modèle XL PU6020 seulement). Il est recommandé pour une utilisation générale.

**\* Nuit** : La vitesse de filtration de votre appareil est ajustée pour un flux d'air très silencieux pendant la nuit. L'intensité lumineuse de l'appareil est également réduite. En cas de détection de pollution, la vitesse de filtration augmente légèrement pour purifier votre air tout en restant silencieuse et respectant votre sommeil.

**Manuel** : Ce mode de fonctionnement vous permet de choisir manuellement l'une des quatre vitesses de filtration.



## LUMIERE

Il est possible de modifier l'intensité lumineuse de l'appareil selon vos envies et le moment de la journée.

| Appui | Lumière d'ambiance | Indicateur de qualité d'air | Bandeau de commande |
|-------|--------------------|-----------------------------|---------------------|
| 1     | Eclairée           | Eclairé                     | Eclairé             |
| 2     | Luminosité modérée | Luminosité modérée          | Luminosité modérée  |
| 3     | Eteinte            | Luminosité modérée          | Luminosité modérée  |
| 4     | Eteinte            | Eteint                      | Luminosité modérée  |

FR



## TIMER / DEPART DIFFERE

Si le purificateur est allumé : il vous permet de définir le temps de fonctionnement de l'appareil. Sélectionnez, par un appui court sur le bouton 10, le nombre d'heures de fonctionnement souhaitées (1h, 2h, 4h ou 8h) et l'appareil s'arrêtera automatiquement à la fin de cette période.

Si le purificateur est éteint : il vous permet de différer la mise en marche de l'appareil du nombre d'heures souhaitées par un appui court sur le bouton 10 (1h, 2h, 4h ou 8h).

## FONCTION 3D PURE AIR (Grille orientable)

Vous pouvez modifier l'orientation de la grille de sortie d'air manuellement selon vos envies. Une inclinaison à 45° vous permettra d'obtenir une homogénéisation optimale de l'air purifié dans la pièce, tandis qu'une inclinaison à 90° vous procurera un confort maximum.

## ENTRETIEN

**Il est impératif d'arrêter votre appareil avec le bouton (8) et de le débrancher avant toute opération d'entretien.**

Vous pouvez nettoyer l'extérieur de l'appareil avec un chiffon doux légèrement humide.

**IMPORTANT : Ne jamais utiliser de produits abrasifs qui risqueraient de détériorer l'aspect de votre appareil.**

## LES FILTRES

| Filtre               | Actions      | Cycles  |
|----------------------|--------------|---|
| Pré-filtre           | Nettoyage    | Toutes les 2 à 4 semaines                         |
| Filtre Charbon Actif | Remplacement | 1 fois par an                                     |
| Filtre HEPA          | Remplacement | Tous les 3 ans                                    |
| Filtre NanoCaptur    | Remplacement | Changement de couleur (cf nuancier sur le filtre) |


Ces données sont basées sur une utilisation moyenne de 8 heures par jour en vitesse 2.

Les fréquences recommandées de nettoyage et de remplacement des filtres peuvent varier en fonction de la durée d'utilisation et de l'environnement de fonctionnement.

- Un voyant lumineux « HEPA » indique quand remplacer le filtre HEPA.  
Un voyant lumineux « Odor » indique quand remplacer le filtre charbon actif.
- Le filtre NanoCaptur contient des granules translucides qui changent de couleur en fonction de leur saturation en formaldéhyde. Reportez-vous au nuancier figurant sur l'intérieur de la porte ou sur le filtre lui-même pour juger de l'état de saturation du filtre. Si la saturation est à son degré maximum, le filtre doit être remplacé. Il est recommandé de vérifier tous les 6 mois le degré de saturation de ce filtre.
- Le pré-filtre est réutilisable et lavable : retirez la poussière à l'aide d'un aspirateur ou nettoyez le à l'eau.

15


#### ATTENTION :

- Si le préfiltre n'est pas nettoyé régulièrement, l'efficacité de l'appareil peut être diminuée.
- **Ne jamais utiliser un pré-filtre encore humide.**
-  **Seul le pré-filtre est réutilisable et peut-être nettoyé à l'eau.** Les filtres Charbon Actif, HEPA et NanoCaptur ne peuvent pas être nettoyés et réutilisés. Ne les nettoyez jamais à l'eau.
- **Pour remplacer les filtres, suivre les indications du paragraphe « Montage/Démontage des Filtres ».**

Vos filtres de rechange sont disponibles sous les codes suivants :


| Filter        | Code PU4020 | Code PU6020 modèle XL |
|---------------|-------------|-----------------------|
| HEPA          | XD6070      | XD6071                |
| Charbon Actif | XD6060      | XD6061                |
| NanoCaptur    | XD6080      | XD6081                |

#### IMPORTANT : Réinitialisation des filtres

Le voyant de réinitialisation clignote lorsqu'un filtre doit être remplacé. Une fois le filtre remplacé, appuyez pendant 2 secondes sur le bouton de réinitialisation .

#### Réinitialisation forcée :

Si vous avez remplacé un filtre avant sa fin de vie, forcez la réinitialisation du cycle de remplacement du filtre :

1. Appuyez sur le bouton de réinitialisation des filtres pendant 2s .
2. Appuyez sur le bouton de réinitialisation pour sélectionner le filtre que vous avez changé.
3. Après avoir sélectionné le filtre à réinitialiser, appuyez sur le bouton de réinitialisation pendant 2 secondes. Le compteur électronique est alors réinitialisé.
4. Si aucun bouton n'est actionné pendant 10 secondes en mode de réinitialisation forcée, le mode de réinitialisation est annulé.



#### « LES BONS GESTES POUR CHANGER SES FILTRES »

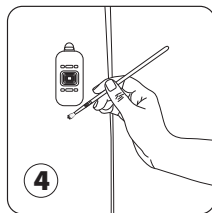
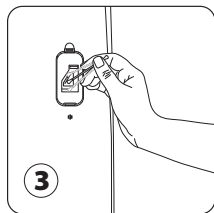
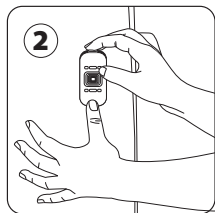
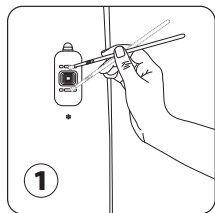
- Évitez qu'une personne allergique ou asthmatique ne manipule des filtres usagés.
- Mettre des gants lors du changement de filtre, ou bien se laver les mains après avoir manipulé des filtres usagés.
- Mettre les filtres usagés directement dans un sac fermé et hermétique avant de les jeter pour éviter la dispersion de polluants.

## LES CAPTEURS DE POLLUTION

Les capteurs de particules et de gaz (modèle XL PU6020 seulement) nécessitent un nettoyage régulier (tous les 2 mois) et approprié.

**Il est impératif d'arrêter et de débrancher l'appareil avant toute opération de nettoyage des capteurs de pollution et de suivre les recommandations suivantes :**

1. Nettoyez l'entrée et la sortie d'air à l'aide d'une brosse douce ou d'un chiffon doux.
2. Ouvrez le cache du capteur situé sur le côté droit de l'appareil.
3. Humidifiez légèrement un coton-tige et nettoyez la lentille ainsi que l'entrée et la sortie des poussières. Essuyez à l'aide d'un coton-tige sec.
4. Nettoyez le capteur de gaz à l'aide d'une brosse douce ou d'un aspirateur.



### IMPORTANT :

- Ne pas utiliser de détergent ou d'objet métallique pour le nettoyage des capteurs.
- En l'absence d'un nettoyage régulier, l'efficacité des capteurs diminue.
- La fréquence de nettoyage varie selon l'environnement de fonctionnement de l'appareil. Si l'appareil est utilisé dans un environnement poussiéreux, nettoyez les capteurs plus fréquemment.

FR

## RANGEMENT

Si vous n'utilisez pas l'appareil, celui-ci doit être placé à l'abri de l'humidité et de la chaleur.

## EN CAS DE PROBLEME

- Ne jamais démonter votre appareil vous-même. Mal réparé, il peut présenter des risques.
- Avant de contacter un Centre de Service Agréé de notre réseau, vérifiez la liste des problèmes/contrôles/solutions ci-dessous :

| Problème   | Contrôle  | Solution  |
|--|---|---|
| <b>L'appareil ne s'allume pas.</b>                   | La prise du cordon d'alimentation est-elle branchée ? | Branchez la prise du cordon d'alimentation sur une prise électrique de voltage approprié.                               |
|  | Les composants d'affichage sont-ils tous éteints ?    | Actionnez le bouton de mise en marche et sélectionnez la fonction souhaitée.  |
|  | Y a-t-il une panne de courant ?                       | Vous pourrez utiliser votre purificateur d'air une fois le courant rétabli.   |
|  | Le capot avant est-il fermé ?                         | Fermez le capot avant correctement.   |
| <b>Le débit d'air ne change pas automatiquement.</b> | L'appareil est-il en mode manuel ?                    | Sélectionnez le mode de fonctionnement correct.   |
| <b>Le débit est beaucoup plus faible qu'avant.</b>   | Le filtre a-t-il besoin d'être nettoyé ou remplacé ?  | Vérifiez les fréquences de nettoyage et de remplacement des filtres et nettoyez/remplacez le ou les filtres nécessaire. |
| <b>Une mauvaise odeur s'échappe de la sortie.</b>    | Le filtre a-t-il besoin d'être nettoyé ou remplacé ?  | Vérifiez les fréquences de nettoyage et de remplacement des filtres et nettoyez/remplacez le ou les filtres nécessaire. |

| Problème  | Contrôle  | Solution  |
|---|---|---|
| <b>La couleur du voyant de qualité d'air ne change pas.</b> | De la poussière recouvre-t-elle la lentille du capteur ?          | Nettoyez la lentille du capteur.  |
|   | Le voyant indique-t-il toujours une mauvaise qualité de l'air ?   | Réglez la sensibilité du capteur sur « Peu sensible » ou sur « Moyenne ». |
|   | Le voyant indique-t-il toujours une très bonne qualité de l'air ? | Réglez la sensibilité du capteur sur « Sensible » ou sur « Moyenne ».     |

## **GARANTIE**

Contactez un Centre de Service Agréé si :

- votre appareil est tombé
- votre appareil ou son cordon d'alimentation est endommagé
- votre appareil ne fonctionne pas normalement

## **PARTICIPONS A LA PROTECTION DE L'ENVIRONNEMENT !**



① Votre appareil contient de nombreux matériaux valorisables ou recyclables.



➔ Confiez celui-ci dans un point de collecte ou à défaut dans un centre service agréé.

Ce manuel d'utilisation est téléchargeable en ligne. Pour tout problème ou demande concernant les produits, consultez notre site web : [www.rowenta.com](http://www.rowenta.com) ou contactez notre service d'assistance téléphonique au 1-800-ROWENTA (pour les Etats-Unis uniquement).

## DESCRIPCIÓN

### Descripción del producto

- A Luz ambiental
- B Rejilla de salida del aire orientable
- C Panel de control
- D Puerta delantera
- E Tirador
- F Entradas de aire
- G Sensor de partículas
- H Sensor de gases (únicamente en PU6020)
- I Salida del cable de alimentación

### Panel de control Indicadores

- 1 Indicador de cambio de filtros
- 2 Indicador de calidad del aire
- 3 Velocidad de filtración
- 4 Modo (auto, noche, manual)
- 5 Temporizador/Inicio retardado

### Botones de control

- 6 Luz
- 7 Reposición de los filtros
- 8 Puesta en marcha
- 9 Selección de la velocidad de filtración
- 10 Ajuste del temporizador / inicio retardado

ES

**Lea atentamente el manual de instrucciones y las instrucciones de seguridad antes de utilizar este aparato y conserve este manual de instrucciones.**

## INSTRUCCIONES DE SEGURIDAD

**Es fundamental que lea atentamente este manual y observe las siguientes recomendaciones:**

- Por su seguridad, este aparato cumple las normas y reglamentaciones aplicables (Directivas de Baja Tensión, Compatibilidad Electromagnética, Medio Ambiente, etc.).
- Este aparato no está diseñado para que lo utilicen personas (incluidos niños) cuyas capacidades físicas, sensoriales o mentales sean reducidas, o por personas sin experiencia ni conocimientos, a no ser que la persona responsable de su seguridad las supervise o les haya proporcionado instrucciones previas sobre el funcionamiento del aparato.
- Se recomienda vigilar a los niños para asegurarse de que no juegan con el aparato.
- Este aparato puede ser utilizado por niños de 8 años o más y por personas sin experiencia ni conocimientos o cuyas capacidades físicas, sensoriales o mentales sean reducidas, siempre que hayan sido formadas y hayan recibido instrucciones sobre la utilización del aparato en condiciones de seguridad y que entiendan bien los riesgos que implica. Los niños no deben jugar con el aparato.
- Si el cable de alimentación está dañado debe ser reemplazado por el fabricante, su servicio de posventa o por personal cualificado para evitar cualquier peligro.
- La limpieza y el mantenimiento a cargo del usuario no deben ser realizados por niños sin supervisión.
- Para las operaciones de mantenimiento consulte el apartado «Mantenimiento».
- Mantenga el aparato y el cable de alimentación fuera del alcance de los niños menores de 8 años.

19

- Este aparato está destinado exclusivamente a uso doméstico. Por consiguiente, no se puede utilizar para una aplicación industrial.
- La garantía se anulará en caso de daños ocasionales que resulten de una utilización incorrecta.
- No ponga a funcionar el aparato en un local con demasiado polvo y/o húmedo o que presente riesgos de incendio.
- Antes de cada utilización, compruebe el buen estado general del aparato, de la toma y del cable.
- No introduzca nunca objetos dentro del aparato (p. ej.: agujas).
- No tire del cable de alimentación o del aparato, incluso para desenchufar la toma de corriente de la pared.
- Desenrosque por completo el cable antes de cada utilización.

## MUY IMPORTANTE

- No cubra las entradas de aire ni la rejilla de salida de aire.
- No toque el aparato con las manos húmedas.
- No deje que se introduzca líquido en el aparato.
- Nunca utilice el aparato en un sitio húmedo.
- Nunca utilice el aparato cerca de una fuente de calor.
- Nunca coloque un objeto encima del aparato ni deje que se introduzcan objetos dentro del aparato.
- No utilice el aparato cerca de objetos y productos inflamables (cortinas, aerosoles, disolventes, etc.).
- Nunca utilice el aparato inclinado o acostado. Colocar sobre una superficie plana y estable.
- En caso de ausencia prolongada : detener el aparato con el botón (8) y desenchufarlo.
- Detener y desenchufar el aparato antes de moverlo.
- Desenchufar el purificador de aire durante el montaje y la limpieza.

## PRINCIPIO DE FUNCIONAMIENTO

El nuevo purificador de aire Intense Pure Air de Rowenta le permitirá respirar hasta un 99,97% de aire puro en su hogar y proteger así su salud gracias a los cuatro niveles de filtración descritos a continuación. Cada nivel es fundamental y contiene los contaminantes característicos :

### NIVEL 3:

#### FILTRO HEPA

- Partículas finas (PM2,5)
- Polen
- Ácaros
- Alérgenos de los animales
- Moho
- Bacterias/Virus

### NIVEL 1:

#### PREFILTRO

- Polvo
- Cabello
- Pelos

### NIVEL 4:

#### FILTRO NANOCAPTUR

- Formaldehído

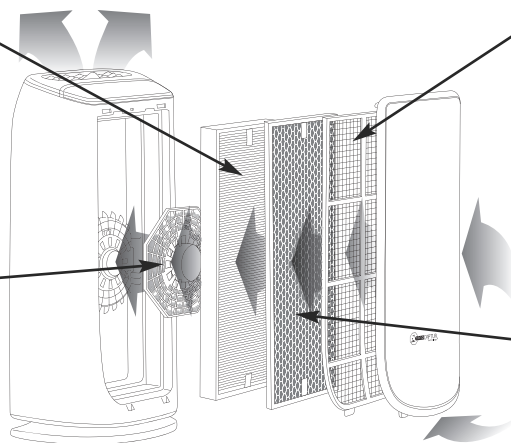


El formaldeído es el contaminante el más peligroso del aire interior.\*

### NIVEL 2:

#### FILTRO DE CARBÓN ACTIVO

- Compuestos orgánicos volátiles (COV)
- Olores/Gases





## « BUENOS CONSEJOS PARA OBTENER UN AIRE INTERIOR MÁS PURO »

Además de su purificador Intense Pure Air, aquí tiene algunos consejos para ayudar a mejorar la calidad del aire interior:

- Ventile las habitaciones al menos 10 minutos cada día, tanto en invierno como en verano
- Realice el mantenimiento de su sistema de ventilación
- Reduzca el uso de productos domésticos
- No fume en el interior
- Evite fragancias para el hogar, varitas de incienso, velas perfumadas, etc.
- Ventile mientras se trabaja y varias semanas después
- Evite las plantas verdes alergénicas o que necesiten un riego frecuente

ES

## LUGAR DE INSTALACIÓN

Coloque el purificador en una superficie plana y estable en la habitación que necesite el tratamiento.

Para que el aire pueda circular libremente evite colocar el aparato detrás de cortinas, debajo de una ventana, un mueble o una estantería, o cerca de cualquier otro obstáculo, y deje al menos unos 50 cm de espacio libre encima, en frente y en cada lado del purificador.

## ANTES DE USAR EL APARATO POR PRIMERA VEZ

 **Asegúrese de que los embalajes de plástico que protegen los filtros se quiten antes de utilizarlo.**

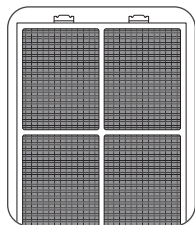
Asimismo, asegúrese de que :

- La tensión de su instalación eléctrica corresponda a la indicada en el aparato. Su aparato puede funcionar con un enchufe sin toma de tierra. Es un aparato de clase II (doble aislamiento eléctrico),
- El posicionamiento del aparato en el hogar descrito anteriormente se haya respetado,
- Las rejillas de entrada y salida de aire estén totalmente despejadas,
- Los 4 filtros, así como la puerta delantera, estén correctamente instalados (vease la sección « Instalación/Desmontaje de los filtros »).

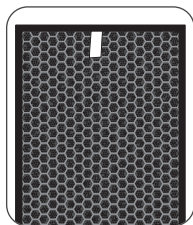
Este aparato está equipado con un dispositivo que le impide funcionar automáticamente si la puerta delantera no está instalada correctamente.

## Instalación de los filtros

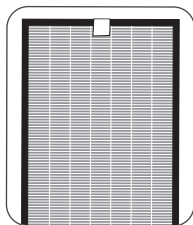
**Este aparato está equipado con 4 tipos de filtros :**



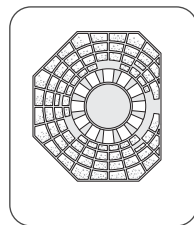
Prefiltro



Filtro de carbón activo



Filtro HEPA



Filtro NanoCaptur

Nota: Para un óptimo rendimiento del aparato utilice únicamente los filtros proporcionados por ROWENTA.

**Para instalar los filtros, siga las instrucciones de "Instalación / Desmontaje de los filtros".**

Nota : Algunos filtros pueden emitir un ligero olor temporal relacionado con las condiciones de transporte y almacenamiento.

21


## PUESTA EN MARCHA DEL APARATO

Enchufe el cable de alimentación y pulse en el botón de puesta en marcha (8).

Por defecto, el aparato está en modo automático cuando se enciende por primera vez.

Gracias a su sensor de partículas con infrarrojos y a su sensor de gases (únicamente en el modelo PU6020) detecta el nivel de contaminación de la habitación y ajusta en consecuencia automáticamente su velocidad de filtración.

Un indicador luminoso cambia de color para indicar la calidad del aire en la habitación.

| Calidad del aire | Color del indicador | Velocidad de filtración (en modo automático)                                      |
|------------------|---------------------|---|
| Excelente        | Azul                |  |
| Media            | Violeta             |  |
| Mala             | Rojo                |  |


## AJUSTE DE LOS SENSORES DE CONTAMINACIÓN




El aparato está configurado por defecto en el nivel de sensibilidad media.

Si la calidad del aire visualizada en pantalla permanece:

- mala tras dos horas de funcionamiento aunque el aire parece purificado
- excelente durante más de una hora aunque el aire parece contaminado

puede ajustar usted mismo la sensibilidad del sensor siguiendo las siguientes instrucciones:

1. Cuando el purificador de aire está apagado pulse durante dos segundos el botón de ajuste de la velocidad de filtración:
2. Ajuste la sensibilidad pulsando brevemente el botón de ajuste de la velocidad de filtración: 

|  |   |  |
|--|---|--|
|  + Azul |  + Violeta |  + Rojo |
| Sensibilidad baja  | Sensibilidad media  | Sensibilidad alta  |

- Seleccionar una sensibilidad alta si el purificador indica una calidad de aire excelente durante más de una hora aunque el aire parece contaminado.
  - Seleccionar una sensibilidad baja si el purificador continúa indicando una mala calidad del aire tras un funcionamiento de más de dos horas y si el aire parece que está suficientemente purificado.
3. La nueva configuración se aplica tras 10 segundos sin pulsar ningún botón.

## FUNCIONAMIENTO

### PUESTA EN MARCHA

Pulsar brevemente para encender o apagar el purificador de aire.

### SELECCIÓN DEL MODO/VELOCIDAD DE FILTRACIÓN

**auto Automático:** Este modo de funcionamiento permite ajustar automáticamente la velocidad de filtración en función del nivel de calidad del aire detectado por el sensor de partículas y el sensor de gases (únicamente en el modelo PU6020). Se recomienda para un uso general.

**🌙 Noche:** La velocidad de filtración de su aparato se ajusta a través de un flujo de aire muy silencioso durante la noche. La intensidad luminosa del aparato también se reduce. En caso de detectar contaminación la velocidad de filtración aumenta ligeramente para purificar el aire mientras permanece en silencio y respeta su sueño.

**📊 Manual:** Este modo de funcionamiento le permite seleccionar manualmente una de las cuatro velocidades de filtración.

| Pulsar | Luz ambiental        | Indicador de calidad del aire | Panel de control     |
|--------|----------------------|-------------------------------|----------------------|
| 1      | Iluminada            | Iluminado                     | Iluminado            |
| 2      | Luminosidad moderada | Luminosidad moderada          | Luminosidad moderada |
| 3      | Apagada              | Luminosidad moderada          | Luminosidad moderada |
| 4      | Apagada              | Apagada                       | Luminosidad moderada |

Se puede modificar la intensidad luminosa del aparato según sus necesidades y el momento del día.

**ES**

## TEMPORIZADOR/INICIO RETARDADO

Si el purificador está encendido: le permite definir el tiempo de funcionamiento del aparato. Pulse brevemente el botón 10 para seleccionar el número de horas de funcionamiento deseadas (1 hora, 2 horas, 4 horas u 8 horas) y el aparato se detendrá automáticamente al finalizar este período.

Si el purificador está apagado: le permite posponer la puesta en marcha del aparato por el número de horas deseadas pulsando brevemente el botón 10 (1 hora, 2 horas, 4 horas u 8 horas).

## • FUNCIÓN 3D DE PURE AIR (Rejilla orientable)

Puede modificar la orientación de la rejilla de salida de aire manualmente según sus necesidades. Una inclinación de 45° le permitirá obtener una homogeneización óptima del aire purificado en la habitación, mientras que una inclinación de 90° le proporcionará la máxima comodidad.

## MANTENIMIENTO

**Antes de proceder a efectuar cualquier operación de mantenimiento es necesario detener el aparato con el botón (8) y desenchufarlo.**

Puede limpiar el exterior del aparato con un trapo suave ligeramente húmedo.

**IMPORTANTE: No utilice nunca productos abrasivos que puedan deteriorar el aspecto de su aparato.**

## LOS FILTROS

| Filtro                         | Acciones  | Ciclos  |
|--------------------------------|-----------|---|
| <b>Prefiltro</b>               | Limpieza  | Cada 2 a 4 semanas  |
| <b>Filtro de carbón activo</b> | Reemplazo | 1 vez al año  |
| <b>Filtro HEPA</b>             | Reemplazo | Cada 3 años   |
| <b>Filtro NanoCaptur</b>       | Reemplazo | Cambio de color<br>(véase el muestrario de colores sobre filtros) |

Estos datos se basan en un uso medio de 8 horas por día a velocidad 2.

La frecuencia recomendada de limpieza y reemplazo de filtros puede variar en función del tiempo de uso y del entorno de funcionamiento.

- El indicador luminoso «HEPA» indica cuando es necesario reemplazar el filtro HEPA.  
El indicador luminoso «Olor» indica cuando es necesario reemplazar el filtro de carbón activo.
- El filtro NanoCaptur contiene gránulos translúcidos que cambian de color en función del nivel de saturación de formaldehído. Consulte el muestrario de colores que está dentro de la puerta o sobre el propio filtro para juzgar el estado de saturación del filtro. Si la saturación está en su nivel máximo se debe reemplazar el filtro. Se recomienda verificar cada 6 meses el nivel de saturación de este filtro.
- El prefiltro es reutilizable y lavable: quite el polvo con un aspirador o límpielo con agua.


### ATENCIÓN:

- Si el prefiltro no se limpia regularmente, la eficacia del aparato puede verse afectada.
- **Nunca utilice un prefiltro que esté todavía húmedo.**
- **⚠ El prefiltro es el único reutilizable y que puede limpiarse con agua.** Los 4 filtros no se pueden limpiar ni reutilizar. Nunca los limpie con agua.
- **Para reemplazar los filtros siga las indicaciones del apartado «Antes de utilizar el aparato por primera vez - Instalación y cambio de los filtros».**

Sus filtros de repuesto están disponibles en los siguientes códigos:


| Filtro                  | Código PU4020 | Código PU6020 |
|-------------------------|---------------|---------------|
| Filtro HEPA             | XD6070        | XD6071        |
| Filtro de carbón activo | XD6060        | XD6061        |
| Filtro NanoCaptur       | XD6080        | XD6081        |

### IMPORTANTE: Reposición de los filtros

El indicador de reposición parpadea cuando se debe reemplazar un filtro. Una vez que se ha reemplazado el filtro, pulse durante 2 segundos el botón de reposición .

#### Reposición forzada:

Si ha reemplazado un filtro antes del final de su vida útil, fuerce la reposición del ciclo de reemplazo del filtro:

1. Pulse el botón de reposición de los filtros durante 2 segundos. .
2. Seleccione el filtro que ha cambiado pulsando brevemente el botón.
3. Tras haber seleccionado el filtro repuesto, pulse el botón de reposición durante 2 segundos. El contador electrónico se reinicia.
4. Si no se pulsa ningún botón durante 10 segundos en modo de reposición esta se anula.



### « BUENOS CONSEJOS PARA CAMBIAR LOS FILTROS »

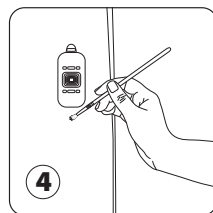
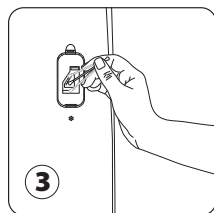
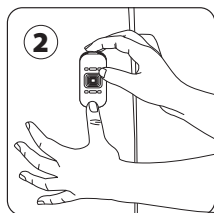
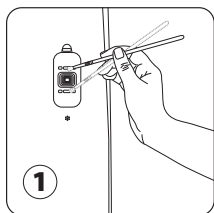
- Evite que una persona alérgica o asmática manipule los filtros usados.
- Póngase guantes cuando cambie el filtro o bien lávese las manos tras haber manipulado los filtros usados.
- Colocar los filtros usados directamente en una bolsa cerrada y hermética antes de tirarlos para evitar la dispersión de contaminantes.

### SENSORES DE CONTAMINACIÓN

Los sensores de partículas y de gases (únicamente en el modelo PU6020) necesitan una limpieza regular (cada 2 meses) y adecuada.

**Es necesario detener y desenchufar el aparato antes de realizar cualquier operación de limpieza de los sensores de contaminación y seguir las siguientes recomendaciones:**

1. Limpie la entrada y la salida de aire con un cepillo blando o un trapo suave.
2. Abra la tapa del sensor situada en el lado derecho del aparato.
3. Humedezca ligeramente un bastoncillo de algodón y limpie el polvo de la lente y de la entrada y la salida. Seque con un bastoncillo de algodón seco.
4. Limpie el sensor de gas con un cepillo blando o un aspirador.



### IMPORTANTE:

- No utilice detergente o un objeto metálico para limpiar los sensores.
- Si no se limpia regularmente la eficacia de los sensores puede verse reducida.
- La frecuencia de limpieza varía según el entorno de funcionamiento del aparato. Si el aparato se utiliza en un entorno lleno de polvo limpie los sensores con mucha más frecuencia.

## ALMACENAMIENTO

Si no utiliza el aparato debe guardarse al amparo de la humedad y el calor.

## EN CASO DE PROBLEMAS

- Nunca desmonte el aparato usted mismo. Un aparato mal reparado puede resultar peligroso.
- Antes de ponerse en contacto con un centro de servicio autorizado de nuestra red verifique la siguiente lista de problemas/controles/soluciones:

ES

| Problema  | Control   | Solución  |
|---|---|---|
| El aparato no enciende.                                 | ¿Está conectada la toma del cable de alimentación?            | Conecte la toma del cable de alimentación a una toma eléctrica con una tensión adecuada.                  |
|   | ¿Están apagados todos los elementos de la pantalla?           | Pulse el botón de puesta en marcha y seleccione la función deseada.                                       |
|   | ¿Hay un fallo eléctrico?                                      | Puede utilizar su purificador de aire una vez se reestablezca la corriente.                               |
|   | ¿La puerta delantera está cerrada?                            | Cierre la puerta delantera correctamente.   |
| El caudal de aire no cambia automáticamente.            | ¿El aparato está en modo manual?                              | Seleccione el modo de funcionamiento correcto.  |
| El caudal es mucho más bajo que antes.                  | ¿El filtro necesita limpiarse o reemplazarse?                 | Verifique la frecuencia de limpieza y reemplazo de los filtros y limpie/reemplace los filtros necesarios. |
| Un olor desagradable se escapa por la salida.           | ¿El filtro necesita limpiarse o reemplazarse?                 | Verifique la frecuencia de limpieza y reemplazo de los filtros y limpie/reemplace los filtros necesarios. |
| El color del indicador de la calidad de aire no cambia. | ¿La lente del sensor tiene polvo?                             | Limpie la lente del sensor.   |
|   | ¿El indicador todavía muestra una mala calidad del aire?      | Ajuste la sensibilidad del sensor en «Baja» o «Media».  |
|   | ¿El indicador todavía muestra una excelente calidad del aire? | Ajuste la sensibilidad del sensor en «Alta» o «Media».  |

## GARANTÍA

Póngase en contacto con un centro de servicio autorizado si:

- su aparato se ha caído
- su aparato o su cable de alimentación están dañados
- su aparato no funciona con normalidad

## ¡CONTRIBUYAMOS A PROTEGER EL MEDIO AMBIENTE!

Su aparato contiene numerosos materiales recuperables o reciclables.



Lleve el aparato a un punto de recogida de residuos o, en su defecto, a un centro de servicio autorizado para que pueda ser procesado.



Puede descargar este manual de instrucciones desde Internet. Si tiene problemas o dudas acerca del producto, visite nuestro sitio web [www.rowenta.com](http://www.rowenta.com) o póngase en contacto con el número de atención al cliente 1-800-ROWENTA (solo desde EE.UU.).

25