

amazonbasics



## 2.5 inch USB 3.0 to SATA Hard Drive Enclosure

Boîtier De Disque Dur 2,5" SATA Avec Port USB 3.0

2,5" USB 3.0 zu SATA Festplattengehäuse

Alloggiamento Per Disco Rigido Da 2,5" USB 3.0 - SATA

Carcasa Para Disco Duro SATA De 2,5" Con Conexión USB 3.0

2.5インチ USB 3.0 から SATA ハードドライブエンクロージャー

2.5 英寸 USB 3.0 转 SATA 硬盘盒

**B01N5RLG2C**

English

Français

Deutsch

Italiano

Español

日本語

中文

English .....	3
Français .....	12
Deutsch.....	21
Italiano .....	30
Español .....	39
日本語.....	48
中文.....	57

# Welcome Guide • English

English

Français

Deutsch

Italiano

Español

日本語

中文

## 2.5 inch USB 3.0 to SATA Hard Drive Enclosure

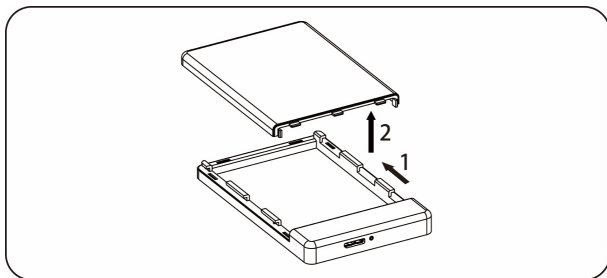
### Contents:

Before getting started, ensure the package contains the following components:

Part	Qty
2.5" USB 3.0 to SATA Hard Drive Enclosure	1
USB 3.0 Data cable	1

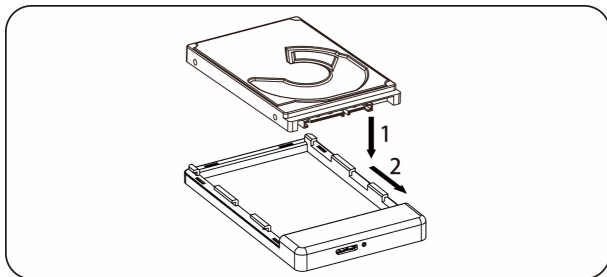
# Assembly

## Step 1: Setting Up the Product



- Follow the arrow directions on the above illustration to remove the cover from the enclosure.

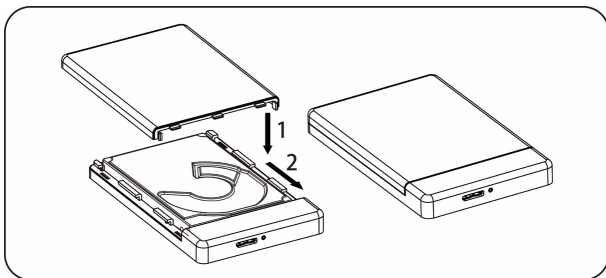
## Step 2:



- Following the arrows in the above illustration, slide the 2.5 inch HDD into the enclosure and ensure it properly connects to the ports.

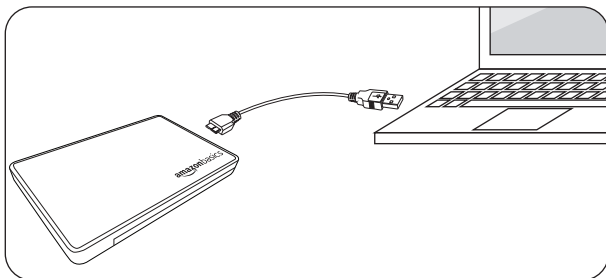
# Assembly

## Step 3: Setting Up the Product



- Following the arrows in the above illustration, reattach the cover to the enclosure.

## Step 4:

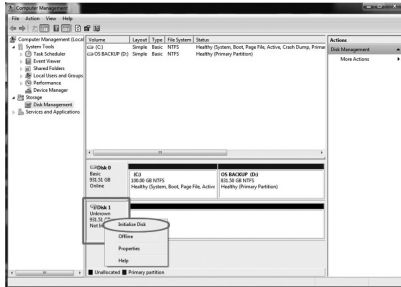


- Connect the USB cable to the enclosure and your computer. After connecting the enclosure to your computer, the system should detect your hard drive.
- After finding the device, a mobile hardware prompt will be shown at the lower right corner of computer and it will also be found in the disk management.

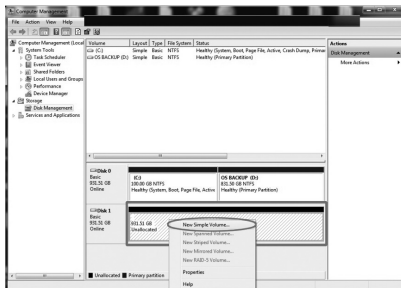
# Operation

## Setup with your PC

Right click (mouse) on the box (circled in the image below) and click on "Initialize Disk" on the menu.



Then, please right click (mouse) on the volume (circled in the image below) and click on "New simple Volume" on the menu.



# Safety and Compliance

Always read the safety instructions carefully.

- Keep this User's Manual for future reference.
- Keep this equipment away from humidity.
- If any of the following situation arises, get the equipment checked by a service technician:
  - The equipment has been exposed to moisture.
  - The equipment has been dropped and damaged.
  - The equipment has obvious sign of breakage.
  - The equipment has not been working well or you cannot get it to work according to the User's Manual.

---

## Copyright

This document contains proprietary information protected by copyright. All right are reserved. No part of this manual may be reproduced by any mechanical, electronic or other means, in any form, without prior written permission of the manufacturer.

---

## Trademarks

All trademarks and registered trademarks are the property of their respective owners or companies.

---

## Disclaimer

Information in this document is subject to change without notice. The manufacturer does not make any representations or warranties (implied or otherwise) regarding the accuracy and completeness of this document and shall in no event be liable for any loss of profit or any commercial damage, including but not limited to special, incidental, consequential, or other damage.

---

English

Français

Deutsch

Italiano

Español

日本語

中文

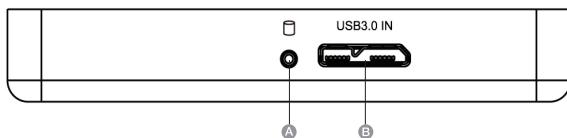
# Introduction

This 2.5 inch hard drive enclosure connects your HDD to your PC via SuperSpeed USB 3.0. Integrated with the latest USB 3.0 technology, the speed of data transmission can reach up to 5 Gbps. It supports all standard SATA I, II, III 2.5 inch HDD and requires no reboot operation and no additional drives installation during the use. The enclosure is designed for tool-free installation. Quickly store and back-up your data with this 2.5 inch hard drive enclosure everywhere.

## Features

- Compliant with SuperSpeed USB 3.0 specification.
- Data transfer rate of SuperSpeed USB 3.0 interface can be up to 5 Gbps.
- Compliant with the SATA I, II, III.
- Support 2.5" HDD / SSD.
- Tool free installation, no driver needed.
- Plug & play.

## Hardware



A	LED Indicator
B	USB 3.0 Socket

## System Requirements

- Windows: XP / Vista / 7 / 8 / 10 (32-bit & 64-bit versions)
- MAC: OS X

## LED Status

LED	Device Status
Blue LED Lights up	Power ON
Blue LED Blinking	When there is data flow

## Specifications

Item	Description
Compatible HDD Type	2.5 inch SATA HDD / SSD
Output Interface	SuperSpeed USB3.0 (compatible with USB 2.0/ 1.1 connections.)
Data Rate	Up to 5Gbps
HDD Interface	SATA I, II, III
Power	USB Bus powered
Driver	Driver Not Required
Supported System	Windows 10/ 8/ 7/ Vista/ XP or Mac OS X and above
Housing Material	Plastic + Metal
Dimension	130 x 82.8 x 13 mm
Operating temperature	0°C ~ 40°C
Storage temperature	-20°C ~ 70°C
Certificate	FCC, CE

\*Specification is subject to change without further notice.

English

Français

Deutsch

Italiano

Español

日本語

中文

# Regulatory Compliance



This equipment has been tested and found to comply with Part 15 Class B of the FCC Rules. Operation is subject to the following two conditions:

1. This device may not cause harmful interference.
2. This device must accept any interference received and include interference that may cause undesired operation.

FCC Caution: Any changes or modifications not expressly approved by the party responsible for compliance could void the user's authority to operate this equipment



This equipment is in compliance with the requirements of the following regulations: EN 55032/EN 55024: CLASS B



For EU (European Union) member users: According to the WEEE (Waste electrical and electronic equipment) Directive, do not dispose of this product as household waste or commercial waste.

Waste electrical and electronic equipment should be appropriately collected and recycled as required by practices established for your country. For information on recycling of this product, please contact your local authorities, your household waste disposal service or the shop where you purchased the product.

# Warranty Information

To obtain a copy of the warranty for this product:



Visit [amazon.com/AmazonBasics/Warranty](https://amazon.com/AmazonBasics/Warranty)

— or —



Contact Customer Service at 1-866-216-1072

English

Français

Deutsch

Italiano

Español

日本語

中文

English

# Feedback

## Love it? Hate it?

Let us know with a customer review.

Français

AmazonBasics is committed to delivering customer-driven products that live up to your high standards. We encourage you to write a review sharing your experiences with the product.

Please visit: [amazon.com/review/review-your-purchases#](https://amazon.com/review/review-your-purchases#)

Deutsch



Italiano

Español

For further services:



Visit [amazon.com/gp/help/customer/contact-us](https://amazon.com/gp/help/customer/contact-us)

— or —



Contact Customer Service at 1-866-216-1072

日本語

中文

# Guide de Bienvenue • Français

English

Français

Deutsch

Italiano

Español

日本語

中文

## Boîtier De Disque Dur 2,5" SATA Avec Port USB 3.0

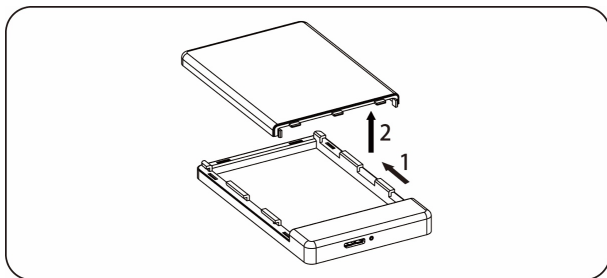
### Contenu :

Avant de commencer, veuillez vous assurer que l'emballage contient les composants suivants :

Composant	Qté
Boîtier de disque dur 2,5" SATA avec port USB 3.0	1
Câble de données USB 3.0	1

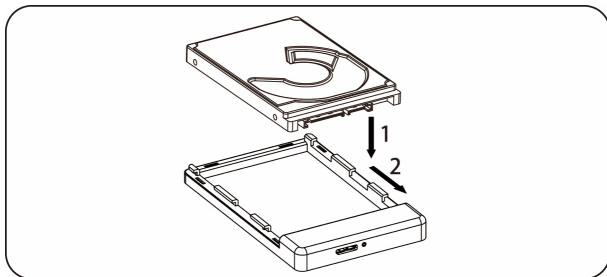
# Montage

## Étape 1 : Installation Du Produit



- Retirez le couvercle du boîtier en suivant les flèches sur l'illustration ci-dessus.

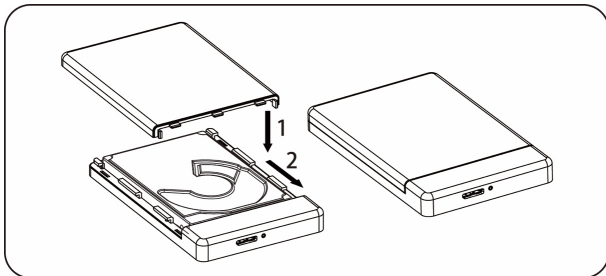
## Étape 2 :



- Glissez le disque dur 2,5» dans le boîtier en suivant les flèches sur l'illustration ci-dessus, et veillez à ce qu'il se connecte correctement aux ports.

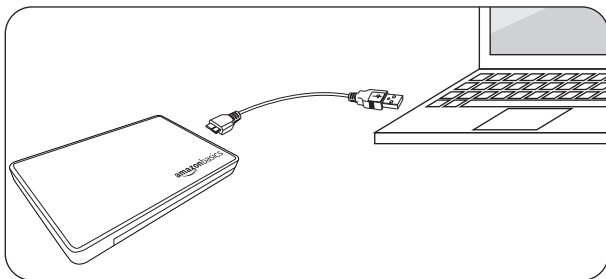
# Montage

## Étape 3 : Installation Du Produit



- Fixez à nouveau le couvercle sur le boîtier en suivant les flèches sur l'illustration ci-dessus.

## Étape 4 :

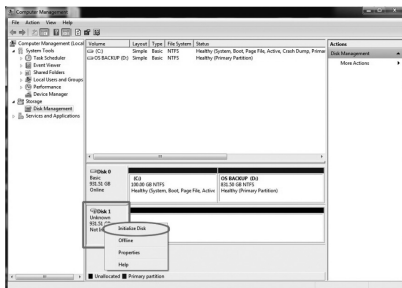


- Branchez le câble USB au boîtier et à votre ordinateur. Après avoir branché le boîtier à votre ordinateur, le système détecte votre disque dur.
- Après avoir trouvé l'appareil, le matériel mobile apparaît rapidement dans le coin en bas à droite de l'écran, et vous pouvez également le trouver dans la gestion des disques durs.

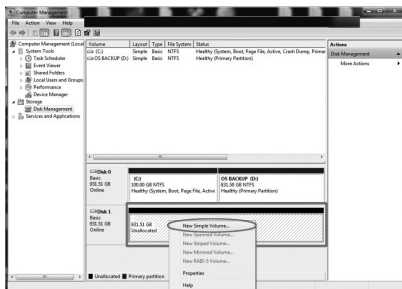
# Mise En Marche

## Configuration avec votre ordinateur

Effectuez un clic droit (avec votre souris) sur la boîte de dialogue (entourée sur l'illustration ci-dessous), puis cliquez sur "Initialiser le disque" dans le menu.



Veillez ensuite effectuer un clic droit (avec votre souris) sur le volume (entouré sur l'illustration ci-dessous), puis cliquez sur "Nouveau volume simple" dans le menu.



# Sécurité Et Conformité

Lisez toujours attentivement les consignes de sécurité.

- Conservez ce manuel d'utilisation afin de pouvoir vous y référer ultérieurement.
- Conservez cet équipement à l'abri de l'humidité.
- Faites contrôler l'équipement par un technicien de maintenance dans les situations suivantes :
  - L'équipement a été exposé à l'humidité.
  - L'équipement est tombé et a été endommagé.
  - L'équipement présente des signes évidents de casse.
  - L'équipement ne fonctionne pas bien ou vous ne parvenez pas à le faire fonctionner suivant le manuel d'utilisation.

---

## Copyright

Ce document contient des renseignements commerciaux protégés par le copyright. Tous droits réservés. Toute reproduction de ce document par des moyens mécaniques, électroniques ou par tout autre moyen, sous quelque forme que ce soit, sans le consentement écrit préalable du fabricant, est strictement interdite.

---

## Marques

Toutes les marques et marques déposées constituent la propriété de leurs propriétaires ou entreprises respectifs.

---

## Avertissement

Les informations contenues dans ce document sont susceptibles d'être modifiées sans avertissement. Le fabricant ne fournit aucune représentation ou garantie (implicite ou autre) concernant l'exactitude et l'exhaustivité de ce document et ne saurait en aucun cas être tenu responsable de toute perte de bénéfices ou de tout dommage commercial, incluant sans s'y limiter les dommages spécifiques, accidentels, indirects, ou tout autre dommage.

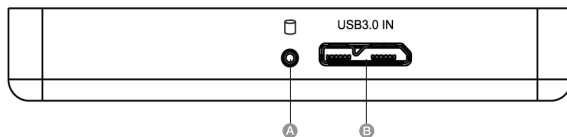
# Introduction

Ce boîtier de disque dur 2,5" permet de connecter votre disque dur à votre ordinateur via une connexion SuperSpeed USB 3.0. Équipé de la toute dernière technologie USB 3.0 intégrée, sa vitesse de transmission des données peut atteindre jusqu'à 5 Gb/s. Il est compatible avec tous les disques durs 2,5" SATA I, II et III standards et ne requiert aucune opération de redémarrage et aucune installation de lecteurs supplémentaires en cours d'utilisation. Le boîtier est conçu pour une installation sans outils. Stockez et sauvegardez rapidement vos données à l'aide de ce boîtier de disque dur 2,5", où que vous soyez.

## Caractéristiques

- Compatible avec la technologie SuperSpeed USB 3.0.
- Le taux de transfert des données de l'interface SuperSpeed USB 3.0 peut atteindre jusqu'à 5 Gb/s.
- Compatible avec les disques durs SATA I, II et III.
- Compatible avec les disques durs / SSD 2,5".
- Installation sans outils, aucun pilote nécessaire.
- Plug & play.

## Matériel Informatique



A Voyant LED

B Port USB 3.0

## Configuration Système

- Windows : XP / Vista / 7 / 8 / 10 (Versions 32 bits et 64 bits)
- MAC : OS X

## État du Voyant LED

LED	État de l'appareil
Le voyant LED bleu s'allume	Mise sous tension
Le voyant LED bleu clignote	Un flux de données est détecté

## Caractéristiques

Article	Description
Types de disques durs compatibles	Disques durs / SSD 2,5" SATA
Interface de sortie	SuperSpeed USB 3.0 (compatible avec les connexions USB 2.0 / 1.1)
Débit de données	Jusqu'à 5 Gb/s
Interface du disque dur	SATA I, II et III
Alimentation	Alimenté par le bus USB
Pilote	Pilote non nécessaire
Systèmes compatibles	Windows 10 / 8 / 7 / Vista / XP ou Mac OS X et versions suivantes
Matériau du boîtier	Plastique + Métal
Dimensions	130 x 82,8 x 13 mm
Température de fonctionnement	0 °C ~ 40 °C
Température de stockage	-20°C ~ 70°C
Certificat	FCC, CE

\* Les caractéristiques sont susceptibles d'être modifiées sans avertissement.

English

Français

Deutsch

Italiano

Español

日本語

中文

English

## Conformité Réglementaire



Cet équipement a été testé et certifié conforme à la partie 15 classe B des réglementations FCC. Son utilisation est soumise aux deux conditions suivantes :

1. Cet appareil ne doit pas créer d'interférences nuisibles.
2. Cet appareil doit accepter toute interférence reçue, y compris les interférences pouvant entraîner un fonctionnement indésirable.

Avertissement FCC : Tout changement ou modification qui n'aurait pas été expressément approuvé par la partie responsable de la conformité est susceptible d'annuler l'autorisation de l'utilisateur à utiliser cet équipement.

Deutsch



Cet équipement est certifié conforme aux exigences des réglementations suivantes : EN 55032 / EN 55024 : CLASSE B

Italiano



Pour les utilisateurs membres de l'UE (Union Européenne) : Conformément à la directive DEEE (relative aux déchets d'équipements électriques et électroniques), ne jetez pas ce produit avec les ordures ménagères ou les déchets commerciaux. Les déchets d'équipements électriques et électroniques doivent être collectés et recyclés de façon appropriée, conformément aux pratiques instaurées dans votre pays. Pour plus d'informations sur le recyclage de ce produit, veuillez prendre contact avec les autorités locales, le centre de traitement des ordures ménagères le plus proche de chez vous ou le magasin dans lequel vous avez acheté le produit.

Español

日本語

中文

# Informations Sur La Garantie

Pour obtenir une copie de la garantie portant sur ce produit :



**Veillez visiter [amazon.fr/AmazonBasics/Warranty](https://amazon.fr/AmazonBasics/Warranty)**

— OU —



**Contactez le service clients au 08 00 94 77 15**

English

**Français**

Deutsch

Italiano

Español

日本語

中文

# Vos Avis

## Vous l'adorez ? Vous le détestez ?

Faites-le nous savoir en laissant un commentaire.

AmazonBasics s'engage à vous offrir des produits axés sur les besoins de la clientèle et répondant à vos normes élevées. Nous vous encourageons à rédiger un commentaire visant à partager vos expériences sur le produit.

Veillez visiter : [amazon.fr/review/review-your-purchases#](https://amazon.fr/review/review-your-purchases#)



Pour obtenir d'autres services :



Veillez visiter [amazon.fr/gp/help/customer/contact-us](https://amazon.fr/gp/help/customer/contact-us)

— ou —



Contactez le service clients au 08 00 94 77 15

# Bedienungsanleitung • Deutsch

English

Français

**Deutsch**

Italiano

Español

日本語

中文

## 2,5" USB 3.0 zu SATA Festplattengehäuse

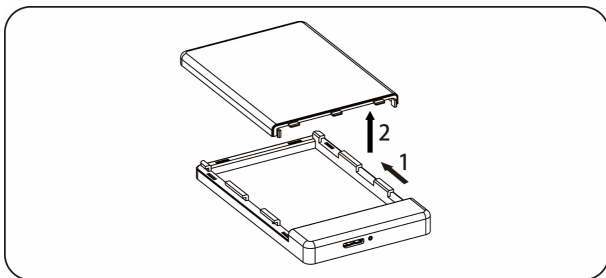
### Inhalt:

Bevor Sie beginnen, prüfen Sie, ob die Verpackung die folgenden Teile enthält:

Teil	Anzahl
2,5" USB 3.0 zu SATA Festplattengehäuse	1
USB 3.0 Datenkabel	1

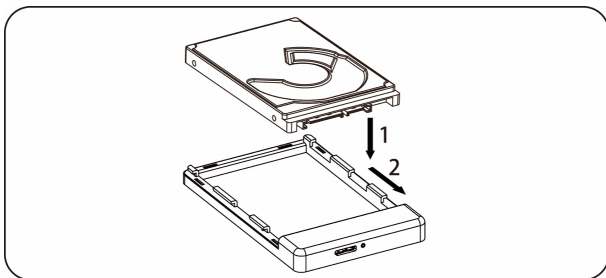
# Montage

## Schritt 1: Montage des Produkts



- Folgen Sie den Pfeilrichtungen in der obigen Abbildung, um die Abdeckung von dem Gehäuse zu entfernen.

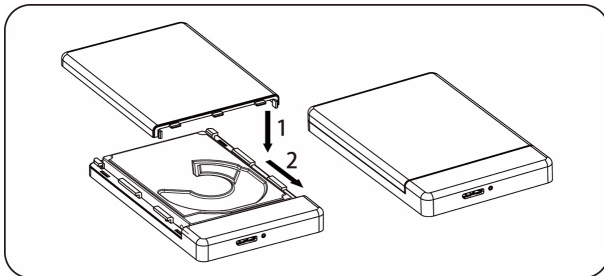
## Schritt 2:



- Schieben Sie die 2,5" Festplatte gemäß den Pfeilen in der obigen Abbildung in das Gehäuse und stellen Sie sicher, dass die Anschlüsse korrekt verbunden sind.

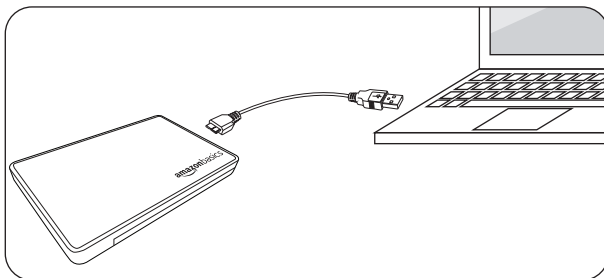
# Montage

## Schritt 3: Montage des Produkts



- Befestigen Sie die Abdeckung gemäß den Pfeilen in der obigen Abbildung wieder am Gehäuse.

## Schritt 4:

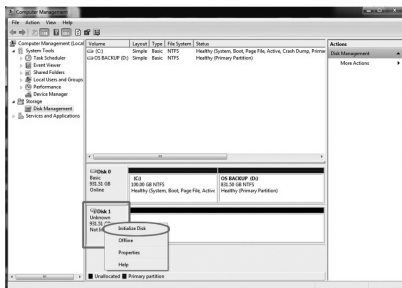


- Verbinden Sie das USB-Kabel mit dem Gehäuse und Ihrem Computer. Wenn das Gehäuse mit Ihrem Computer verbunden ist, sollte das System Ihre Festplatte erkennen.
- Nach dem Erkennen des Gerätes wird die mobile Hardware in der unteren rechten Ecke des Computers angezeigt und befindet sich auch in der Festplattenverwaltung.

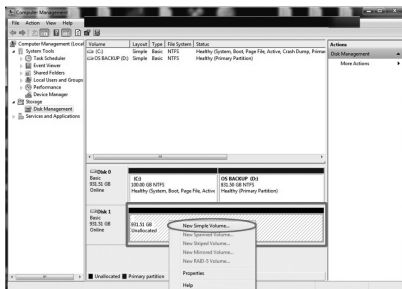
# Betrieb

## Konfiguration über Ihren PC

Klicken Sie mit einem Rechtsklick (Maus) auf den Kasten (eingekreist in der unteren Abbildung) und klicken Sie im Menü auf "Datenträgerinitialisierung".



Klicken Sie dann mit einem Rechtsklick (Maus) auf den Datenträger (eingekreist in der unteren Abbildung) und klicken Sie im Menü auf "Neues einfaches Volume".



# Sicherheit und Konformität

Lesen Sie immer aufmerksam die Sicherheitshinweise.

- Bewahren Sie diese Bedienungsanleitung zum späteren Nachschlagen auf.
- Halten Sie das Gerät von Feuchtigkeit fern.
- Lassen Sie das Gerät von einem Servicetechniker überprüfen, wenn eine der folgenden Situationen auftritt:
  - Das Gerät wurde Feuchtigkeit ausgesetzt.
  - Das Gerät wurde fallengelassen und beschädigt.
  - Das Gerät hat offensichtliche Anzeichen von Bruchschäden.
  - Das Gerät funktioniert nicht gut oder kann nicht der Bedienungsanleitung entsprechend in Betrieb genommen werden.

---

## Copyright

Dieses Dokument enthält urheberrechtlich geschützte Informationen. Alle Rechte vorbehalten. Kein Teil dieser Bedienungsanleitung darf ohne vorherige schriftliche Genehmigung durch den Hersteller mechanisch, elektronisch oder anderweitig in jeglicher Form vervielfältigt werden.

---

## Marken

Alle Marken und eingetragenen Marken stehen im Eigentum der jeweiligen Inhaber oder Unternehmen.

---

## Haftungsausschluss

Die Informationen in diesem Dokument können jederzeit ohne Vorankündigung geändert werden. Der Hersteller gibt keine Zusicherungen oder Garantien hinsichtlich der Genauigkeit und Vollständigkeit dieses Dokuments ab (weder stillschweigend noch anderweitig) und übernimmt keine Haftung für entgangenen Gewinn oder allfällige kommerzielle Schäden, einschließlich aber ohne Einschränkung auf besondere Schäden, zufällige Schäden, Folgeschäden oder andere Schäden.

English

Français

Deutsch

Italiano

Español

日本語

中文

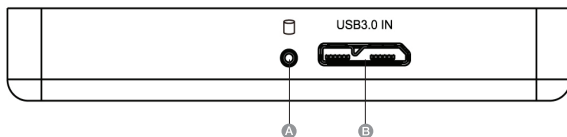
# Einleitung

Dieses 2,5" Festplattengehäuse verbindet Ihre Festplatte via SuperSpeed USB 3.0 mit Ihrem PC. Mit der neuesten USB 3.0 Technologie erreicht die Geschwindigkeit der Datenübertragung bis zu 5 Gbps. Es unterstützt alle Standard SATA I, II, III 2,5" Festplatten und erfordert keinen Neustart und keine zusätzliche Treiberinstallation während der Verwendung. Das Gehäuse eignet sich zur Installation ohne Werkzeug. Mit diesem 2,5" Festplattengehäuse können Sie jederzeit und schnell Ihre Daten sichern und Backups machen.

## Merkmale

- Konform mit SuperSpeed USB 3.0.
- Die Datenübertragungsrate einer SuperSpeed USB 3.0 Schnittstelle kann bis zu 5 Gbps betragen.
- Konform mit SATA I, II, III.
- Unterstützt 2,5" HDD/SSD.
- Werkzeugfreie Installation, keine Treiber erforderlich.
- Plug & Play.

## Hardware



- |   |                |
|---|----------------|
| A | LED-Anzeige    |
| B | USB 3.0 Buchse |

## Systemanforderungen

- Windows: XP/Vista/7/8/10 (Versionen mit 32 Bit und 64 Bit)
- MAC: OS X

## LED-Status

LED	Gerätestatus
Blaue LED leuchtet	Power EIN
Blaue LED blinkt	Bei Datenübertragung

## Technische Daten

Element	Beschreibung
Kompatibler Festplattentyp	2,5" SATA HDD/SSD
Ausgangsschnittstelle	SuperSpeed USB 3.0 (kompatibel mit USB 2.0/1.1 Anschlüssen)
Datenrate	Bis zu 5 Gbps
Festplattenschnittstelle	SATA I, II, III
Leistung	Stromversorgung via USB-Buchse
Treiber	Kein Treiber erforderlich
Unterstütztes System	Windows 10/8/7/Vista/XP oder Mac OS X und höher
Material des Gehäuses	Kunststoff und Metall
Abmessungen	130 x 82,8 x 13 mm
Betriebstemperatur	0°C ~ 40°C
Lagertemperatur	-20°C ~ 70°C
Zertifikat	FCC, CE

\* Die Spezifikationen können jederzeit ohne vorherige Ankündigung geändert werden.

English

Français

Deutsch

Italiano

Español

日本語

中文

# Einhaltung gesetzlicher Bestimmungen



Dieses Gerät wurde getestet und entspricht Teil 15 Klasse B der FCC-Richtlinien. Der Betrieb unterliegt den folgenden zwei Bedingungen:

1. Dieses Gerät darf keine schädlichen Störungen verursachen.
2. Dieses Gerät muss alle Störungen aufnehmen können, auch jene Störungen, die einen unerwünschten Betrieb zur Folge haben.

FCC-Warnung: Jegliche Änderungen oder Modifikationen, die nicht ausdrücklich von der für die Einhaltung der Bestimmungen verantwortlichen Partei vorgenommen wurde, kann die Befugnis des Benutzers zum Betrieb dieses Gerätes aufheben.



Dieses Gerät entspricht den Anforderungen der folgenden Vorschriften: EN 55032/EN 55024:  
KLASSE B



Für Benutzer in EU-Mitgliedsstaaten: Nach der Richtlinie über Elektro- und Elektronik-Altgeräte darf dieses Produkt nicht als Hausmüll oder gewerblicher Abfall entsorgt werden. Elektro- und Elektronik-Altgeräte sollten den in Ihrem Land geltenden Verfahren entsprechend gesammelt und recycelt werden. Für Informationen zum Recycling dieses Produktes wenden Sie sich an Ihre örtlichen Behörden, Ihr Entsorgungsunternehmen oder das Geschäft, in dem Sie das Produkt gekauft haben.

# Gewährleistung

Eine Kopie der Gewährleistung für dieses Produkt erhalten Sie unter



Besuchen Sie [amazon.de/AmazonBasics/Warranty](https://amazon.de/AmazonBasics/Warranty)

— oder —



Wenden Sie sich an den Kundendienst unter 08 00-3 63 84 69

English

Français

Deutsch

Italiano

Español

日本語

中文

# Feedback

## Gefällt es Ihnen? Gefällt es Ihnen nicht?

Dann bewerten Sie das Produkt auf unserer Webseite!

AmazonBasics setzt sich für die Bereitstellung kundenorientierter Produkte ein, um Ihre hohen Qualitätsstandards zu erfüllen. Bitte schreiben Sie eine Rezension, in der Sie Ihre Erfahrungen mit dem Produkt teilen.

Bitte besuchen Sie: [amazon.de/review/review-your-purchases#](https://amazon.de/review/review-your-purchases#)



Möchten Sie mehr wissen?



Besuchen Sie [amazon.de/gp/help/customer/contact-us](https://amazon.de/gp/help/customer/contact-us)

— oder —



Wenden Sie sich an den Kundendienst unter 08 00-3 63 84 69

## Alloggiamento Per Disco Rigido Da 2,5" USB 3.0 - SATA

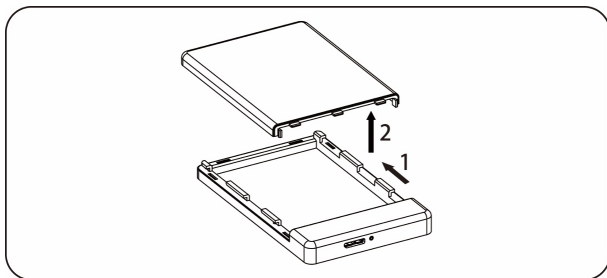
### Contenuto:

Prima di iniziare, assicurarsi che la confezione contenga i seguenti componenti:

Parte	Qtà
Alloggiamento per disco rigido da 2,5" USB 3.0 - SATA	1
Cavo dati USB 3.0	1

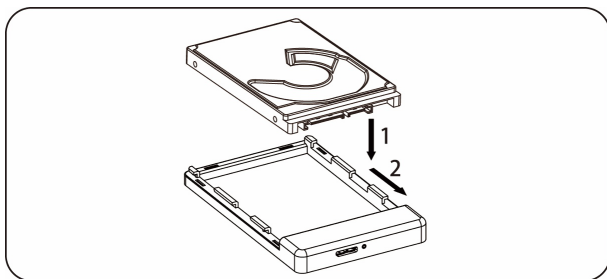
# Montaggio

## Passo 1: Installazione Del Prodotto



- Seguire la direzione della freccia sull'illustrazione sopra per rimuovere il coperchio dall'alloggiamento.

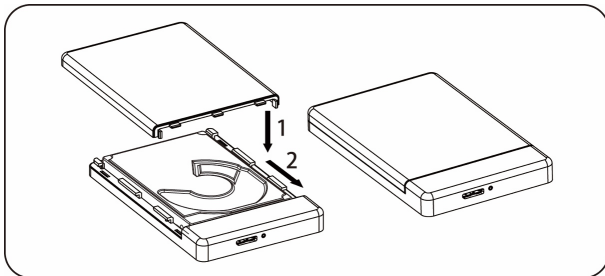
## Passo 2:



- Seguendo la direzione della freccia sull'illustrazione sopra, inserire l'hard disk da 2.5 pollici nell'alloggiamento e assicurarsi che sia correttamente collegato.

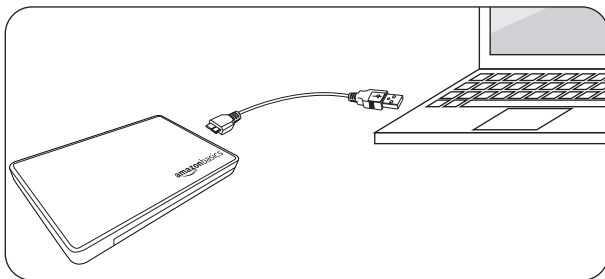
# Montaggio

## Passo 3: Installazione Del Prodotto



- Seguendo la direzione della freccia sull'illustrazione sopra, riattaccare il coperchio all'alloggiamento.

## Passo 4:

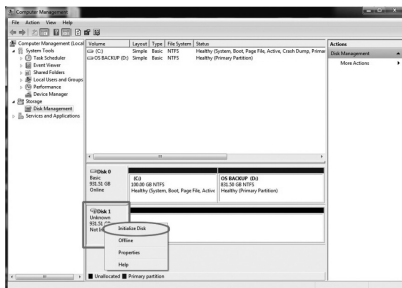


- Collegare il cavo USB all'alloggiamento e al computer. Dopo avere collegato l'alloggiamento al computer, il sistema deve individuare il disco rigido.
- Una volta che il dispositivo mobile è stato trovato, nell'angolo in basso a destra del computer è visualizzato un prompt di nuovo hardware e l'unità è visibile anche nella gestione disco.

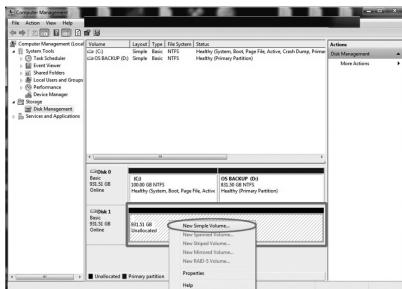
# Funzionamento

## Configurazione con il vostro PC

Fare clic con il pulsante destro del mouse nella casella (cerchiata nell'immagine qui sotto) e fare clic su "Inizializza disco" nel menu.



Quindi, clicca con il tasto destro del mouse (mouse) sul volume (cerchiato nell'immagine qui sotto) e fare clic su "Nuovo volume semplice" nel menu.



# Sicurezza e Conformità

Leggere sempre con attenzione le istruzioni di sicurezza.

- Conservare questo manuale utente per futuro riferimento.
- Tenere il dispositivo lontano dall'umidità.
- Se si verifica una delle situazioni seguenti, far controllare il dispositivo a un tecnico di assistenza qualificato:
  - Il dispositivo è stato esposto all'umidità.
  - Il dispositivo è caduto e ha subito danni.
  - Il dispositivo ha segni evidenti di rottura.
  - Il dispositivo non funziona correttamente o non funziona come descritto nel manuale utente.

# Copyright

Questo documento contiene informazioni proprietarie protette da copyright. Tutti i diritti riservati. Nessuna parte di questo manuale può essere riprodotta in qualsiasi forma e con qualsiasi mezzo, sia esso elettronico, meccanico o di altro tipo, senza previo consenso scritto del produttore.

# Marchi Commerciali

Tutti i marchi commerciali e i marchi registrati sono di proprietà dei rispettivi titolari o società.

# Esclusione Di Responsabilità

Le informazioni in questo documento sono soggette a modifiche senza preavviso. Il produttore non fornisce alcuna dichiarazione o garanzia (implicita o esplicita) riguardo l'accuratezza e la completezza di questo documento, e non deve in alcun caso essere ritenuto responsabile di qualsivoglia perdita di profitto o danno commerciale inclusi, ma non limitati a, danni speciali, accidentali, consequenziali o di altra natura.

English

Français

Deutsch

Italiano

Español

日本語

中文

# Introduzione

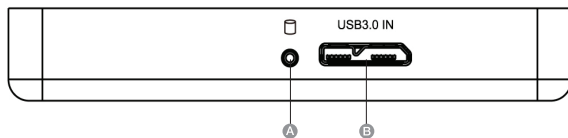
Questo alloggiamento per disco rigido da 2,5" connette l'unità HD al PC tramite SuperSpeed USB 3.0. Integrato con la tecnologia USB 3.0 di ultimissima generazione, questo prodotto può raggiungere velocità di trasmissione dati fino a 5 Gbps. Supporta tutte le unità HD standard SATA I, II, III da 2,5" e non richiede né il riavvio né l'installazione di unità aggiuntive durante l'uso. L'alloggiamento è progettato per l'installazione senza attrezzi o strumenti ausiliari.

Questo alloggiamento per disco rigido da 2,5" consente di archiviare e copiare in backup i dati rapidamente, ovunque ci si trovi.

## Caratteristiche

- Conforme alla specifica SuperSpeed USB 3.0.
- La velocità di trasferimento dati dell'interfaccia SuperSpeed USB 3.0 può raggiungere fino a 5 Gbps.
- Conforme a SATA I, II, III.
- Supporta unità HDD / SSD da 2,5".
- Installazione senza strumenti; nessun driver richiesto.
- Plug & play.

## Hardware



- |   |                |
|---|----------------|
| A | Indicatore LED |
| B | Porta USB 3.0  |

## Requisiti di Sistema

- Windows: XP / Vista / 7 / 8 / 10 (sia a 32 che a 64 bit)
- MAC: OS X

## Stato LED

LED	Stato dispositivo
Il LED blu si accende	Accensione
Il LED blu lampeggia	Flusso dati in corso

## Specifiche

Articolo	Descrizione
Tipo HDD compatibile	HDD / SSD SATA da 2,5*
Interfaccia output	SuperSpeed USB 3.0 (compatibile con collegamenti USB 2.0/ 1.1)
Velocità dati	Fino a 5 Gbps
Interfaccia HDD	SATA I, II, III
Alimentazione	Alimentazione da bus USB
Driver	Driver non richiesto
Sistema supportato	Windows 10/ 8/ 7/ Vista/ XP o Mac OS X e versioni successive
Materiale alloggiamento	Plastica + Metallo
Dimensioni	130 x 82,8 x 13 mm
Temperatura di esercizio	0°C ~ 40°C
Temperatura di conservazione	-20°C ~ 70°C
Certificato	FCC, CE

\* Specifica soggetta a modifiche senza preavviso.

English

Français

Deutsch

Italiano

Español

日本語

中文

English

## Conformità Normativa



Il presente dispositivo è stato testato ed è risultato conforme alla Parte 15 Classe B delle norme FCC. Il funzionamento è soggetto alle due seguenti condizioni:

1. Questo dispositivo non può provocare interferenze dannose.
2. Questo dispositivo deve accettare qualsiasi interferenza ricevuta, incluse quelle che potrebbero causare effetti indesiderati.

Attenzione FCC: Le modifiche o i cambiamenti non espressamente approvati dal responsabile della conformità potrebbero invalidare il diritto dell'utente a utilizzare il dispositivo.

Français

Deutsch



Questo dispositivo è conforme ai requisiti delle seguenti normative: EN 55032/EN 55024: CLASSE B

Italiano



Español

Per gli utenti degli Stati membri dell'Ue (Unione europea): In accordo alla Direttiva RAEE (rifiuti di apparecchiature elettriche ed elettroniche), non smaltire il prodotto insieme ai rifiuti domestici o commerciali. I rifiuti di apparecchiature elettriche ed elettroniche devono essere raccolti e riciclati conformemente alle disposizioni di legge vigenti nel proprio Paese. Per informazioni sul riciclo di questo prodotto, contattare le autorità locali, il servizio di smaltimento dei rifiuti domestici o il punto vendita in cui è avvenuto l'acquisto.

日本語

中文

# Informazioni Di Garanzia

Per ottenere una copia della garanzia del prodotto:



Visita [amazon.it/AmazonBasics/Warranty](https://amazon.it/AmazonBasics/Warranty)



Contattare il Servizio Clienti al 800 62 88 05

English

Français

Deutsch

Italiano

Español

日本語

中文

English

# Feedback

## Ti piace? Oppure no?

Faccelo sapere scrivendo la tua recensione.

Français

AmazonBasics si impegna a distribuire prodotti orientati al cliente che siano all'altezza degli standard più elevati. Pertanto, invitiamo i clienti a scrivere una recensione per condividere le proprie esperienze con il prodotto.

Visitate: [amazon.it/review/review-your-purchases](https://amazon.it/review/review-your-purchases)

Deutsch

Italiano



Español

Per ulteriori servizi:



Visita [amazon.it/gp/help/customer/contact-us](https://amazon.it/gp/help/customer/contact-us)

— o —



Contattare il Servizio Clienti al 800 62 88 05

日本語

中文

# Guía de Bienvenida • Español

English

Français

Deutsch

Italiano

**Español**

日本語

中文

## Carcasa Para Disco Duro SATA De 2,5" Con Conexión USB 3.0

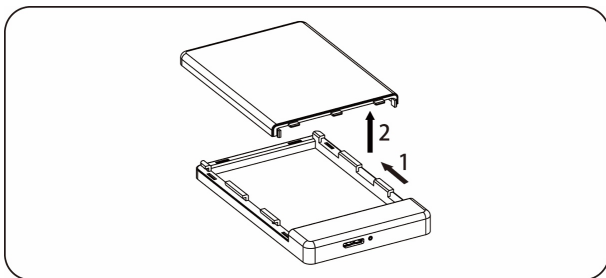
### Contenido:

Antes de comenzar, compruebe que el embalaje incluye los siguientes componentes:

Componente	Cant.
Carcasa para disco duro SATA de 2,5" con conexión USB 3.0	1
Cable de datos USB 3.0	1

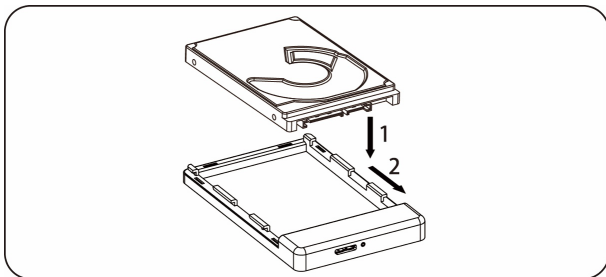
# Montaje

## Paso 1: Montaje Del Producto



- Siga las direcciones de las flechas en la ilustración arriba para retirar la tapa de la carcasa.

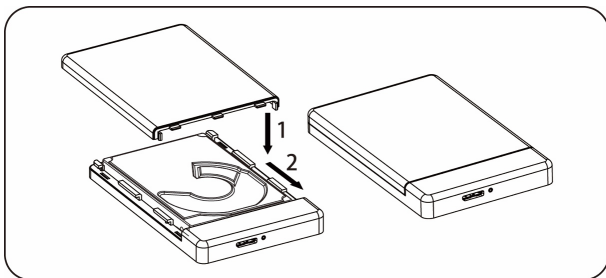
## Paso 2:



- Siga las flechas en la ilustración arriba, deslice el HDD de 2,5" dentro de la carcasa y asegúrese de que se conecte adecuadamente a los puertos.

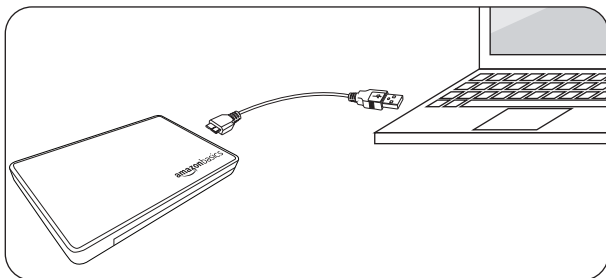
# Montaje

## Paso 3: Montaje Del Producto



- Siga las flechas en la ilustración arriba, vuelva a fijar la tapa a la carcasa.

## Paso 4:

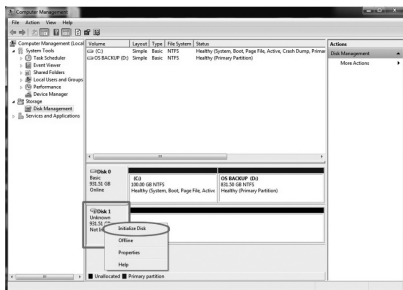


- Conecte el cable USB a la carcasa y al ordenador. Una vez conectada la carcasa al ordenador, el sistema detectará el disco duro.
- Una vez detectado el dispositivo, la indicación de hardware móvil se mostrará en la esquina inferior derecha del ordenador y también se encontrará en la gestión del disco.

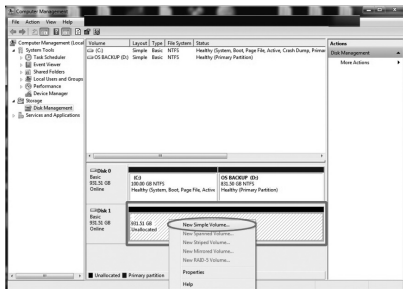
# Funcionamiento

## Configuración con su ordenador

Haga clic con el botón derecho del ratón en el cuadro (círculo de la imagen siguiente) y haga clic en "Inicializar disco" en el menú.



A continuación, haga clic con el botón derecho del ratón en el volumen (círculo de la imagen siguiente) y haga clic en "Nuevo volumen simple" en el menú.



# Seguridad y Cumplimiento

Lea siempre las instrucciones de seguridad atentamente.

- Conserve este Manual del usuario para futuras consultas.
- Proteja este equipo de la humedad.
- Si se produce alguna de las situaciones siguientes, un servicio técnico debería revisar el equipamiento:
  - El equipo ha estado expuesto a la humedad.
  - El equipo ha caído y se ha dañado.
  - El equipo muestra indicios de rotura.
  - El equipo no funciona correctamente o no consigue que funcione como indica el Manual del usuario.

---

## Copyright

Este documento contiene información de propiedad protegida por derechos de autor. Todos los derechos reservados. Ninguna parte de este manual se puede reproducir por ningún medio mecánico, electrónico o de otro tipo, de ninguna forma, sin previo permiso por escrito del fabricante.

---

## Marcas Comerciales

Todas las marcas comerciales y marcas comerciales registradas son propiedad de sus respectivos propietarios o empresas.

---

## Renuncia de Responsabilidad

La información de este documento está sujeta a cambios sin previo aviso. El fabricante no concede ninguna representación o garantía (ni implícita ni de ningún otro modo) en relación con la veracidad e integridad de este documento y, en ningún caso será responsable de ninguna pérdida de beneficio o daño comercial, incluyendo entre otros, daños incidentales, consecuenciales o de otro tipo.

English

Français

Deutsch

Italiano

Español

日本語

中文

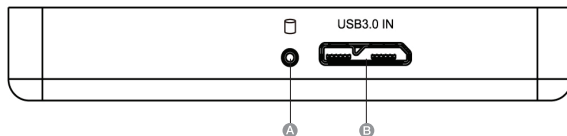
# Introducción

Esta carcasa para disco duro de 2,5" conecta su disco duro al ordenador mediante SuperSpeed USB 3.0. Integrado con la última tecnología USB 3.0, la velocidad de la transmisión de datos puede alcanzar los 5 Gbps. Es compatible con todos los discos duros de 2,5" SATA I, II, III y no necesita ninguna operación de reinicio ni instalación adicional de controladores durante el uso. La carcasa se ha diseñado para una instalación sin herramientas. Guarde y realice una copia de seguridad de los datos rápidamente con esta carcasa para disco duro de 2,5" en cualquier parte.

## Características

- Conforme a las especificaciones de SuperSpeed USB 3.0.
- El índice de transferencia de datos de la interfaz SuperSpeed USB 3.0 puede llegar a los 5 Gbps.
- Compatible con el SATA I, II, III.
- Admite HDD / SSD de 2.5".
- Instalación sin herramientas, no se requieren controladores.
- Plug & play.

## Hardware



A Indicador LED

B Toma USB 3.0

## Requisitos Del Sistema

- Windows: XP / Vista / 7 / 8 / 10 (versiones de 32 y 64 bits)
- MAC: OS X

## Estado Del LED

LED	Estado del dispositivo
El LED azul se enciende	Encendido
El LED azul parpadea	Cuando hay flujo de datos

## Especificaciones

Componente	Descripción
Tipo de HDD compatible	HDD / SSD SATA de 2,5"
Interfaz de salida	SuperSpeed USB 3.0 (compatible con conexiones USB 2.0/ 1.1)
Tasa de datos	Hasta 5 Gbps
Interfaz HDD	SATA I, II, III
Alimentación	Alimentado por bus USB
Controlador	Controlador no necesario
Sistema admitido	Windows 10/ 8/ 7/ Vista/ XP o Mac OS X y superior
Material de la carcasa	Plástico + Metal
Dimensiones	130 x 82,8 x 13 mm
Temperatura de funcionamiento	0°C ~ 40°C
Temperatura de almacenamiento	-20°C ~ 70°C
Certificado	FCC, CE

\* Las especificaciones están sujetas a cambios sin previo aviso.

English

Français

Deutsch

Italiano

Español

日本語

中文

English

## Cumplimiento Normativo



Este equipo se ha probado y cumple con la Parte 15 Clase B de las Regulaciones FCC. La operación queda sujeta a las siguientes dos condiciones:

1. Este dispositivo no provoca interferencias perjudiciales.
2. Este dispositivo debe aceptar cualquier interferencia recibida e incluir interferencias que puedan provocar un funcionamiento no deseado.

Precaución de la FCC: Cualquier cambio o modificación no aprobado expresamente por la parte responsable del cumplimiento podría invalidar la autoridad del usuario para operar este equipo.

Français

Deutsch



Este equipamiento cumple con los requisitos de las normativas siguientes:  
EN 55032/EN 55024: CLASE B

Italiano



Español

Para usuarios miembros de la UE (Unión Europea): Según la Directiva RAEE (residuos de aparatos eléctricos y electrónicos), no deseche este producto como un residuo doméstico o comercial. Los residuos de los aparatos eléctricos y electrónicos deben recogerse y reciclarse correctamente según la legislación vigente de cada país. Para información sobre el reciclaje de este producto, póngase en contacto con su autoridad local, con su servicio de recogida de residuos domésticos o con la tienda en la que compró el producto.

日本語

中文

# Información Sobre La Garantía

Para obtener una copia de la garantía de este producto:



Visite [amazon.es/AmazonBasics/Warranty](https://amazon.es/AmazonBasics/Warranty)

— 0 —



Póngase en contacto con Atención al cliente en el 0900 803 711

English

Français

Deutsch

Italiano

Español

日本語

中文

English

# Comentarios

¿Le encanta? ¿No le gusta nada?

Escriba una opinión como cliente.

Français

En AmazonBasics nos comprometemos a proveer productos pensados para satisfacer a nuestros clientes y que estén a la altura de sus elevados estándares de calidad. Le animamos a que escriba una opinión sobre su experiencia con el producto.

Por favor, visite: [amazon.es/review/review-your-purchases#](https://amazon.es/review/review-your-purchases#)

Deutsch



Italiano

Español

Para otros servicios:



Visite [amazon.es/gp/help/customer/contact-us](https://amazon.es/gp/help/customer/contact-us)

— o —



Póngase en contacto con Atención al cliente en el 0900 803 711

日本語

中文

# ウェルカムガイド・日本語

English

Français

Deutsch

Italiano

Español

日本語

中文

## 2.5インチ USB 3.0 から SATA ハードドライブエンクロージャー

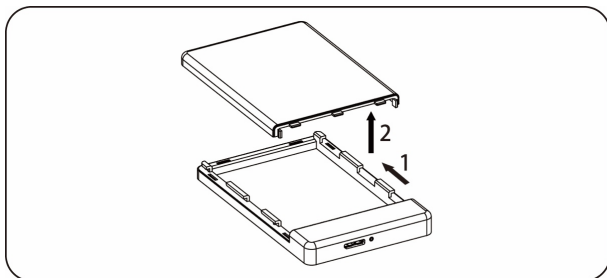
### 内容:

スタートする前に、パッケージに以下のものが含まれていることを必ず確認してください。

パーツ	数量
2.5インチ USB 3.0 から SATA ハードドライブエンクロージャー	1
USB 3.0 データケーブル	1

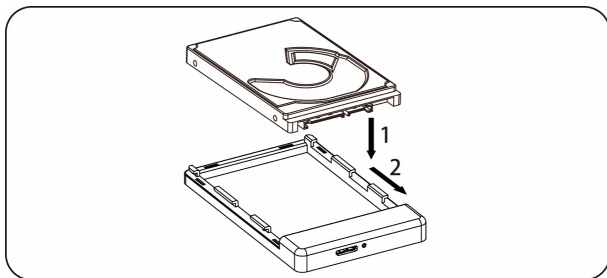
## 組み立て

### ステップ 1： 製品のセットアップ



- 上記イラストの矢印に従ってエンクロージャーからカバーを取り外します。

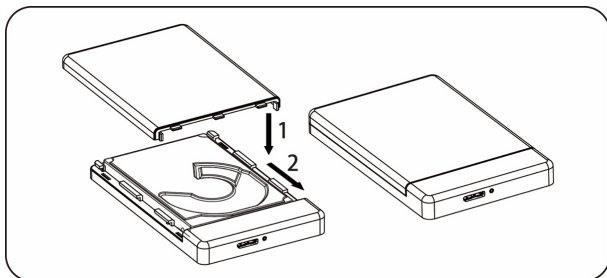
### ステップ 2：



- 上記イラストの矢印に従って、2.5インチ HDD をエンクロージャーに滑り込ませ、正しくポートに接続されていることを確認してください。

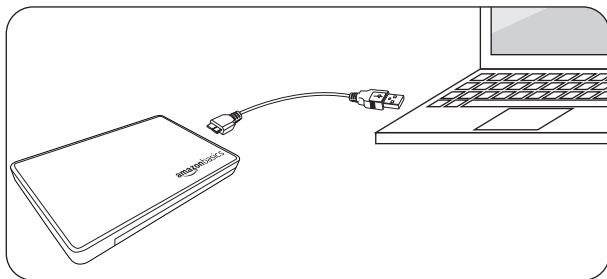
## 組み立て

### ステップ 3： 製品のセットアップ



- 上記イラストの矢印に従って、カバーを再びエンクロージャーに取り付けてください。

### ステップ 4：

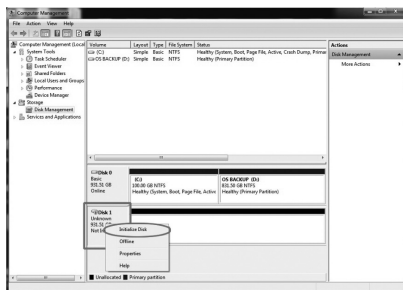


- USB ケーブルをエンクロージャーおよびコンピューターに接続します。エンクロージャーをコンピューターに接続したら、システムがハードドライブを認識するはずですが、デバイスが見つからず、モバイルハードウェアのプロンプトがコンピューターの右コーナーにあらわれ、ディスク管理でも見ることができます。

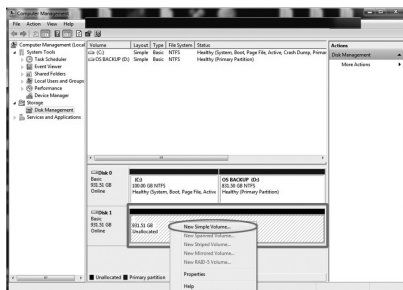
# 操作

## お手持ちの PC のセットアップ

ボックス (下図、丸で囲んである) を (マウスで) 右クリックし、メニューの「ディスクの初期化」をクリックします。



次に音量 (下図、丸で囲んである) を右クリックし、メニューの「新しいシンプル ボリューム」をクリックします。



# 安全および守るべきこと

全ての指示は常に注意深く読んでください。

- 今後のご使用のためにこの使用者マニュアルを保管してください。
- この装置は湿度の高いところに置かないでください。
- 以下の状態が生じた場合は、サービス技術者による装置のチェックを行ってください。
  - 装置が水分にさらされたとき。
  - 装置を落とした、または装置にダメージが生じた場合。
  - 装置に明らかな損傷が認められた場合。
  - こじばらく装置がうまく作動していないまたは使用者マニュアルに述べられているように作動しない。

## 著作権

この文書は著作権により保護されている専有情報を含んでいます。本書の無断複写・転写を禁じます。メーカーの書面による事前の承諾がない限り、このマニュアルのどの部分についても機械的、電子的または他の手段による複製を禁じます。

## 商標

全ての商標および登録商標は各所有者または会社の所有物です。

## 免責条項

この書類の情報は予告なく変更されることがあります。メーカーはこの文書の精度や完成度についての表示や保証（含まれる、含まれないに関わらず）はせず、特別、予想外、重大または他のダメージを含むダメージによる収入や営業へのロスに対する責任を負うことはありません。

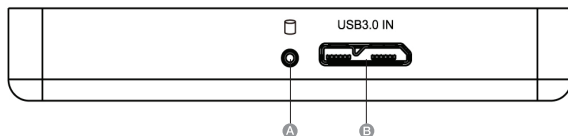
# はじめに

この 2.5 インチ ハードドライブエンクロージャーはお手持ちの HDD を、SuperSpeed USB 3.0 経由で接続します。最新の USB 3.0 技術を統合し、データ伝達速度は最大 5 Gbps です。スタンダードな SATA I、II、III、2.5 インチ HDD の全てをサポートし、使用中の再起動操作や追加でドライブのインストールを必要としません。エンクロージャーはツール無しにインストールできるようデザインされています。この 2.5 インチハードドライブエンクロージャーで、どこでも素早くデータの保存とバックアップができます。

## 特徴

- SuperSpeed USB 3.0 規格に適合しています。
- SuperSpeed USB 3.0 インターフェースのデータ伝達率は 5 Gbps にのびります。
- SATA I、II、III 適合。
- 2.5 インチ HDD / SSD サポート。
- ツール不要でのインストール、ドライバー不要です。
- プラグ & プレイ

## ハードウェア



A LED インジケータ

B USB 3.0 ソケット

## 作動環境

- Windows : XP / Vista / 7 / 8 / 10 (32-ビット & 64-ビットバージョン)
- MAC : OS X

## LED 状況

LED	デバイス状況
青い LED 点灯	電源オン
青い LED 点滅	データフローあり

## 規格

アイテム	説明
使用できる HDD タイプ	2.5 インチ SATA HDD / SSD
アウトプットインターフェース	SuperSpeed USB 3.0 (USB 2.0/1.1 コネクション使用可)
データ率	最大 5Gbps
HDD インターフェース	SATA I、II、III
電源	USB バス電源
ドライバー	ドライバー不要
サポートできるシステム	Windows 10 / 8 / 7 / Vista/ XP、Mac OS X およびそれ以上
ハウジング材料	プラスチック+金属
寸法	130 x 82.8 x 13 mm
操作温度	0°C ~ 40°C
保管温度	-20°C ~ 70°C
証明書	FCC、CE

\*仕様書は予告なく変更されることがあります。

English

Français

Deutsch

Italiano

Español

日本語

中文

## 規制対応



この装置はテスト済みで、FCC 規制パート 15 クラス B に準拠していることが確認されています。操作は以下の 2 項目の条件の対象となります：

1. このデバイスが有害な電波障害を引き起こす可能性がないこと。
2. このデバイスが、好ましくない操作結果を引き起こす可能性のある電波障害を含め、あらゆる電波障害を許容しなければならないこと。

FCC 注意：適合性に責任のある者が明示的に許可していない変更や改良を行った場合、本装置を操作することはできなくなる可能性があります。



この装置は以下の規制に適合しています：EN 55032/EN 55024：クラス B



EU メンバー使用者のために：WEEE（廃電気、電子製品）規制に従い、この製品は過程廃棄物または産業廃棄物として破棄しないでください。廃電気、電子製品はそれぞれの国で制定されているやり方で正しく回収され、リサイクルされるべきです。この製品にリサイクルについては、地方自治体、過程廃棄物廃棄サービスまたはご購入いただいた店にご連絡ください。

# 保証について

この製品の保証書のコピーを入手するには：



ホームページ：[amazon.jp/AmazonBasics/Warranty](https://amazon.jp/AmazonBasics/Warranty)

- または -



カスタマーサービス **0120-899-276** にご連絡ください。

English

Français

Deutsch

Italiano

Español

日本語

中文

## フィードバック

気に入っていただけましたか？お気に召しませんでしたか？  
カスタマーレビューでお知らせください。

Amazonベーシックは、皆様の高い水準に答えることのできるような消費者志向型の製品をお届けするのを旨としています。この製品についてのレビューで製品についてのご意見をお聞かせください。

レビューはこちらへ：[amazon.jp/review/review-your-purchases#](https://amazon.jp/review/review-your-purchases#)



更なるサービスについては：



こちらのリンクへ [amazon.jp/gp/help/customer/contact-us](https://amazon.jp/gp/help/customer/contact-us)

- または -



カスタマーサービス **0120-899-276** にご連絡ください。

# 欢迎指南·中文

English

Français

Deutsch

Italiano

Español

日本語

中文

## 2.5 英寸 USB 3.0 转 SATA 硬盘盒

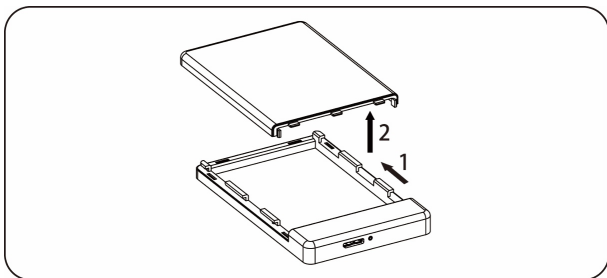
### 内装物：

在开始组装之前，确保包装内包含以下组件：

部件	数量
2.5 英寸 USB 3.0 转 SATA 硬盘盒	1
USB 3.0 数据线	1

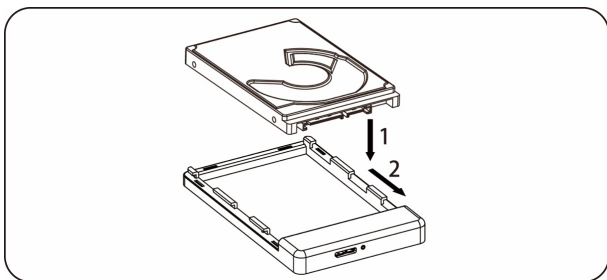
## 组装

### 步骤 1: 组装产品



- 按上图中箭头所指方向移除硬盘盒盒盖。

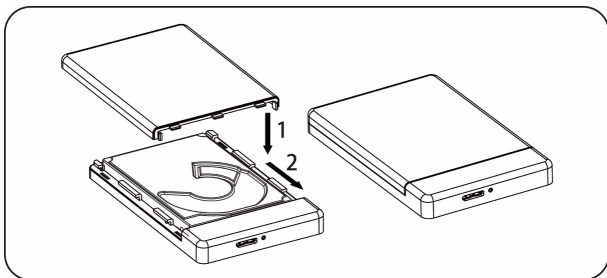
### 步骤 2:



- 按上图中箭头方向，把 2.5 英寸 HDD 硬盘滑入硬盘盒，并确保与接口连接妥当。

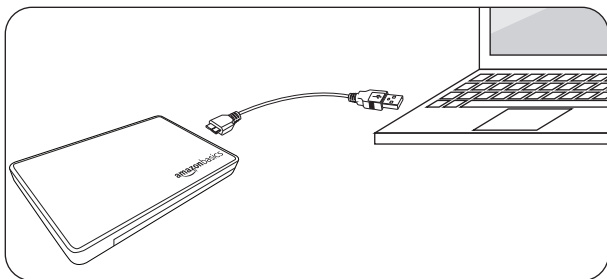
## 组装

### 步骤 3： 组装产品



- 按上图中箭头方向，装回盒盖。

### 步骤 4：

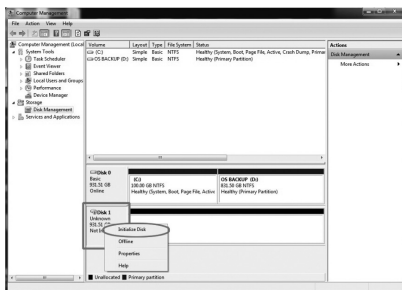


- 把 USB 数据线连接至硬盘盒及您的电脑上。硬盘盒与电脑连接后，系统应自动检测出硬盘。
- 搜寻到设备后，“发现移动硬盘”的提示将会显示在电脑屏幕右下角，也可在磁盘管理中被找到。

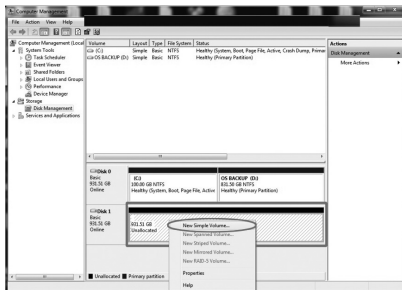
# 操作

## 与您的 PC 建立连接

右键（鼠标）点击任务框（下图中圆框部分），并从菜单中选择“初始化磁盘”。



然后请右键（鼠标）点击磁盘卷（下图中圆框部分），并从菜单中选择“新建简单卷”。



# 安全和注意事项

请认真阅读本安全说明。

- 保管此用户手册，以备将来查阅。
- 不要让其设备受潮。
- 如有以下情况发生，邀请专业技术服务人员对本设备进行检查：
  - 设备受潮。
  - 设备跌落和损坏。
  - 设备有明显破损迹象。
  - 根据用户手册的指示操作后，设备不能良好运行或者不工作。

## 版权

本手册包含受版权保护的专有信息。版权所有。未经厂商事先书面许可，不可通过机械、电子或其它途径，以任何形式对本手册的任何部分进行复制。

## 商标

所有商标和注册商标均归其各自的所有者和公司拥有。

## 免责声明

本文件中的信息如有变更，恕不另行通知。制造商不对本文件的精确性和完全性承担责任或做出保证（也无暗示或其它）；在任何情况下，也不应对任何利润受损或商业损失承担责任，这里的损失包括但不限于特殊的、附带的、后续的或其它损失。

English

Français

Deutsch

Italiano

Español

日本語

中文

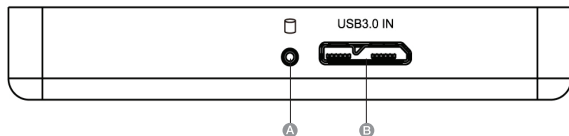
## 介绍

本款 2.5 英寸硬盘盒通过极速 (SuperSpeed) USB 3.0 将您的 HDD 和 PC 机连接起来。集成了最新的 USB 3.0 科技，数据传输速度最大可达 5 Gbps。它支持标准的 SATA I、II、III 2.5 英寸 HDD，在使用过程中无需重启以及安装其它附加驱动。此硬盘盒设计为免工具安装。您可随时随地利用此 2.5 英寸硬盘盒存储和备份数据。

## 特点

- 符合极速 (SuperSpeed) USB 3.0 规格。
- 极速 (SuperSpeed) USB 3.0 接口最大数据传输速率可达 5 Gbps。
- 符合 SATA I、II、III。
- 支持 2.5 英寸 HDD / SSD。
- 免工具安装，无需其它驱动。
- 即插即用。

## 硬件



A	LED 指示灯
B	USB 3.0 插口

## 系统要求

- Windows 系统: XP / Vista / 7 / 8 / 10 (32 位及 64 位)
- MAC 操作系统: OS X

## LED 灯状况

LED	设备状况
蓝色 LED 灯亮起	启动
蓝色 LED 灯闪烁	数据传输

## 规格

条目	描述
可兼容的 HDD 类型	2.5 英寸 SATA HDD / SSD
输出接口	极速 (SuperSpeed) USB 3.0 (与 USB 2.0/1.1 兼容)
数据传输速率	最大 5 Gbps
HDD 接口	SATA I、II、III
电源	USB 总线供电
驱动器	无需驱动器
支持的系统	Windows 10/ 8/ 7/ Vista/ XP 或 Mac OS X 及以上
外壳材料	塑料 + 金属
尺寸	130 x 82.8 x 13 mm
操作温度	0° C ~ 40° C
存放温度	-20° C ~ 70° C
认证	FCC、CE

\* 规格如有变动，恕不另行通知。

English

Français

Deutsch

Italiano

Español

日本語

中文

English

## 法规遵从



本设备已被检测，符合 FCC 标准 B 等级第 15 部分的规定。设备操作应符合下列两项条件：

1. 本设备不可对周围环境造成有害干扰。
2. 本设备必须可接受和抵抗任何收到的干扰，包括有可能影响运行的干扰。

FCC 警告：任何未经合规负责方明确批准的改动或修改有可能导致用户对本设备的操作权限无效。

Français

Deutsch



本设备符合如下规范要求：EN 55032/EN 55024:B 等级

Italiano



EU (欧盟) 成员用户：根据 WEEE (报废电子电气设备) 指令，不可将本产品按照生活垃圾或商业垃圾弃置。废弃的电气和电子设备应按您所在国家/地区法律法规的要求妥当收集和回收。有关本产品的回收信息，请联系您当地的授权机构、生活垃圾弃置服务部门或者您购买本产品的商店。

Español

日本語

中文

# 保修信息

如需获得此产品的保修信息：



访问 [amazon.cn/AmazonBasics/Warranty](https://amazon.cn/AmazonBasics/Warranty)

— 或 —



拨打 400-810-5666 联系客服人员

English

Français

Deutsch

Italiano

Español

日本語

中文

English

## 反馈

喜欢这款产品？不喜欢这款产品？

让我们通过客户评论了解您的想法和意见。

Français

亚马逊倍思以客户为导向，致力于供应满足客户高标准的产品。我们邀请您填写评论，分享您使用产品的体验。

请访问：[amazon.cn/review/review-your-purchases](https://amazon.cn/review/review-your-purchases)

Deutsch



Italiano

Español

如需更多服务：



访问 [amazon.cn/gp/help/customer/contact-us](https://amazon.cn/gp/help/customer/contact-us)

— 或 —



拨打 400-810-5666 联系客服人员

日本語

中文

**amazonbasics**

[amazon.com/AmazonBasics](https://amazon.com/AmazonBasics)

MADE IN CHINA