



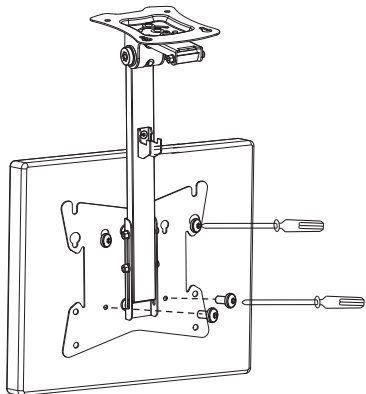
PERLESMITH

MOUNTING INSTRUCTIONS

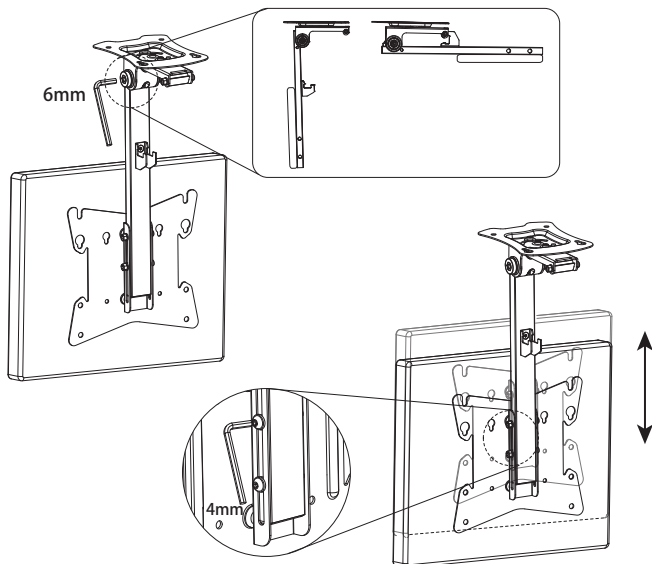
V1.0

9

- En Install the other two screws with washers and screw tight for all screws.
De Die anderen beiden Schrauben mit Unterlegscheiben montieren und für alle Schrauben festziehen.
Es Instale los otros dos tornillos con arandelas y apriete todos los tornillos.
Fr Installez les deux autres vis avec la rondelle et serrez toutes les vis.
It Installare le altre due viti con le rondelle e serrare a fondo per tutte le viti.



10



PSRM1



Thank you for choosing our product! We strive to provide the best quality and services for our customers. Would you kindly share your experience on Amazon if you are satisfied? Should you have any issues, please don't hesitate to contact us.

Telephone: 800-5566-806

Mon-Fri 10am - 6pm (PST) (USA) (CAN)

Email: supportus@perlesmith.com

(US/CA/DE/UK/FR/IT/ES/JP/AU)

Warning / Warnhinweise / Advertencia / Alerte / Attenzione

The ceiling structure must be able to load at least equal to the maximum weight 30 kgs (66lbs). If not, the ceiling must be reinforced. The correct installation procedure by a qualified service technician, according to installation instructions, must persist. Failure to do so may result in serious injury or death, and even death. Safety measures must be practiced at all times during the installation of this product. Use proper safety gear and tools for the installation procedure to prevent personal injury.

Prior to the installation of this product, the installation instructions should be read and completely understood. The installation instructions must be read to prevent personal injury and property damage. Keep these installation instructions in an easily accessible location for future reference.

Die Deckenkonstruktion muss mindestens das maximale Gewicht von 30 kg tragen können. Falls nicht, muss die Decke verstärkt werden. Das korrekte Installationsverfahren durch einen qualifizierten Servicetechniker gemäß den Installationsanweisungen muss bestehen bleiben. Andernfalls kann es zu schweren Verletzungen oder zum Tod kommen.

Während der Installation dieses Produkts müssen stets Sicherheitsmaßnahmen ergriffen werden. Verwenden Sie für die Installation geeignete Sicherheitsausrüstung und Werkzeuge, um Verletzungen zu vermeiden.

Vor der Installation dieses Produkts sollten die Installationsanweisungen gelesen und vollständig verstanden werden. Die Installationsanweisungen müssen gelesen werden, um Personen- und Sachschäden zu vermeiden. Bewahren Sie diese Installationsanleitung an einem leicht zugänglichen Ort auf, um später darauf zurückgreifen zu können.

La estructura de techo debe poder cargar al menos igual al peso máximo de 30kg (66lbs). Si no, el techo debe ser reforzado. El procedimiento de instalación correcto por un técnico de servicio calificado, de acuerdo con las instrucciones de instalación, debe ser persistido. De lo contrario, es posible producir lesiones graves o muerte.

Las medidas de seguridad deben practicarse en todo el momento durante la instalación de este producto. Por favor use el equipo y herramientas de seguridad adecuados para el procedimiento de instalación a evitar lesiones personales.

Antes de la instalación de este producto, las instrucciones de instalación deben leerse y completamente entenderse. Las instrucciones de instalación deben leerse para evitar lesiones personales y daños a la propiedad. Por favor guarde estas instrucciones de instalación en un lugar de fácil acceso para referencias futuras.

La structure de plafond doit être capable de porter au moins 30 kgs (66 livres) égales au poids maximum. Sinon il faut renforcer le plafond. On doit persister au processus d'installation correct fait par un technicien qualifié selon l'instruction d'installation. Faute de le faire, il arrive peut-être des blessures graves, voir la mort.

Les mesures de sécurité doit toujours être adoptées au cours du processus d'installation de ce produit. Utilisez l'équipement et les outils appropriés et sûrs pour le processus d'installation afin d'éviter des blessures personnelles.

Avant d'installer le produit, l'instruction d'installation doit être complètement lue et comprise. L'instruction d'installation doit être lue pour éviter des blessures personnelles et des les dommages à la propriété. Conservez ces instructions d'installation dans un endroit facilement accessible pour la référence à l'avenir.

La struttura del soffitto deve poter caricare almeno il peso massimo di 30 kg (66 libbre). In caso contrario, il soffitto deve essere rinforzato. La corretta procedura di installazione da parte di un tecnico di assistenza qualificato, secondo le istruzioni di installazione, deve persistere. In caso contrario, potrebbero verificarsi lesioni gravi o morte.

Le misure di sicurezza devono essere messe in pratica in ogni momento durante l'installazione di questo prodotto. Utilizzare gli attrezzi e gli attrezzi di sicurezza adeguati per la procedura di installazione per evitare lesioni personali.

Prima dell'installazione di questo prodotto, le istruzioni di installazione devono essere lette e completamente comprese. Le istruzioni di installazione devono essere lette per prevenire lesioni personali e danni materiali. Conservare queste istruzioni di installazione in una posizione facilmente accessibile per riferimenti futuri.

! A secure structure must support the weight or load of the display. When mounting to a wall that contains wooden studs, dead center of the wooden stud must be confirmed prior to installation.

Do not install on a structure that is prone to vibration, movement or chance of impact. Failure to do so could result in damage to the display and/or damage to the mounting surface.

Do not install near heater, fireplace, direct sunlight, air conditioning or any other source of direct heat energy. Failure to do so may result in damage to the display and could increase the risk of fire.

At least two qualified people should perform the installation procedure. Injury and/or damage can result from dropping or mishandling the display.

Recommended mounting surfaces: wooden studs and solid-flat concrete. If the mount is to be installed on any surface other than wooden studs, use suitable hardware (which is commercially available).

! Eine sichere Konstruktion muss das Gewicht oder die Last des Displays tragen. Bei der Montage an einer Wand mit Holzposten muss der Totpunkt des Holzbalkens vor der Installation bestätigt werden.

Installieren Sie das Gerät nicht an einer Konstruktion, die Vibrationen, Bewegungen oder Stößen ausgesetzt ist. Andernfalls kann das Display und / oder die Montagefläche beschädigt werden.

Nicht in der Nähe von Heizgeräten, Kaminen, direktem Sonnenlicht, Klimaanlage oder anderen direkten Wärmeenergiequellen installieren. Andernfalls kann das Display beschädigt werden und die Brandgefahr erhöht werden.

Die Installation sollte von mindestens zwei qualifizierten Technikern durchgeführt werden. Verletzungen und / oder Schäden können durch Herunterfallen oder falsche Handhabung der Anzeige entstehen.

Empfohlene Montageflächen: Holzposten oder Vollbeton.

! Una estructura segura debe soportar el peso o la carga de la pantalla. Al instalarlo a la pared que contiene postes de madera, el centro muerto del poste de madera debe ser confirmado antes de la instalación.

No lo instale en una estructura que sea propensa a vibraciones, movimientos o posibilidades de impacto. De lo contrario, se podría dañar la pantalla y/o dañar la superficie de montaje.

No lo instale cerca de calefacción, chimenea, luz solar directa, aire acondicionado ni ninguna otra fuente de energía térmica directa. De lo contrario, se podría dañar la pantalla y aumentar el riesgo de incendio.

Al menos dos personas calificadas deben realizar el procedimiento de instalación. Se pueden producir lesiones y/o daños si se cae o se maneja mal la pantalla. Superficies de montaje recomendadas: postes de madera u hormigón macizo plano.

! La structure de sécurité doit être capable de soutenir le poids ou la charge du moniteur. Lors du montage sur le mur contenant des poteau en bois, il faut confirmer le point mort du poteau en bois avant d'installation.

N'installez pas le produit sur une structure facile à vibrer, à mouvoir ou à heurter. Faute de le faire, il arrive peut-être le dommage au moniteur et/ou celui de la surface du montage.

N'installez pas le produit près d'un appareil de chauffage, d'un foyer, d'une climatisation, sous la lumière du soleil, ou près d'autres sources d'énergie thermique directe. Faute de le faire, il arrive peut-être le dommage au moniteur et la risque de feu.

Le processus d'installation demande au moins deux personnes qualifiées. Il arrive la blessure et/ou le dommage à cause de la tombée ou la manipulation incorrecte du moniteur.

Surfaces de montage conseillées : poteau en bois ou béton plat et solide.

! Una struttura sicura deve supportare il peso o il carico del display. Quando si monta su una parete che contiene borchie in legno, il centro morto del perno di legno deve essere confermato prima dell'installazione.

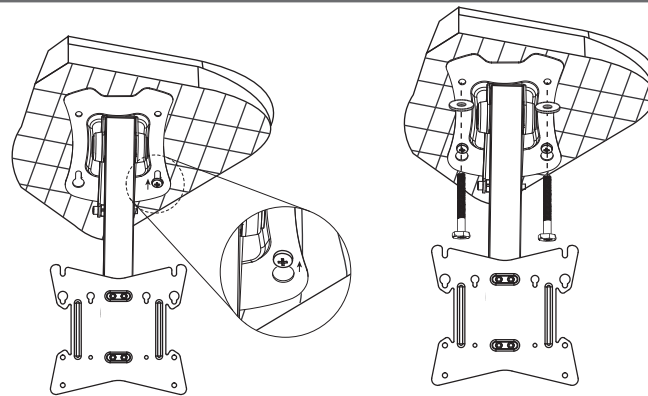
Non installare su una struttura soggetta a vibrazioni, movimento o possibilità di impatto. In caso contrario, si potrebbe danneggiare il display e / o danneggiare la superficie di montaggio.

Non installare vicino a fonti di calore, caminetti, luce solare diretta, aria condizionata o altre fonti di energia termica diretta. In caso contrario si potrebbe danneggiare il display e aumentare il rischio di incendio.

Almeno due persone qualificate devono eseguire la procedura di installazione. Lesioni e / o danni possono derivare dalla caduta o dalla cattiva manipolazione del display.

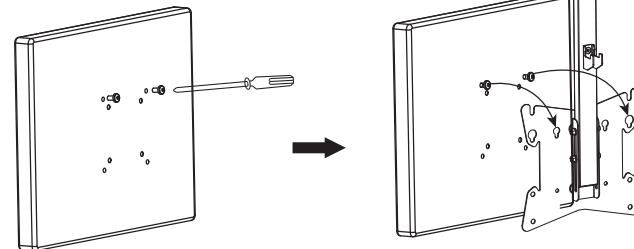
Superfici di montaggio consigliate: borchie di legno o calcestruzzo solido-piano.

7



- En Slide the plate to the narrow holes and screw tight.
Install the other two screws with washers and screw tight.
- De Schieben Sie die Platte in die engen Löcher und schrauben Sie sie fest.
Die anderen beiden Schrauben mit Scheiben montieren und festschrauben.
- Es Deslice la placa a los orificios estrechos y atornille firmemente.
- Fr Installe los otros dos tornillos con arandelas y atornille firmemente.
- Fr Glissez la plaque dans les trous étroits et serrez-la.
Installez les deux autres vis avec la rondelle et serrez-les.
- It Far scorrere la piastra nei fori stretti e avvitarle bene.
Installare le altre due viti con la rondelle e serrare a fondo.

8

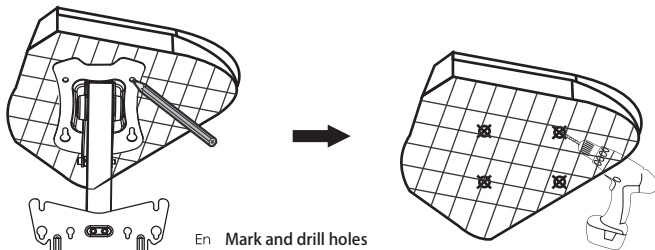
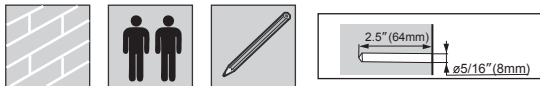


- En Install two screws but not screw tight with some distances left.
Insert the screws through the upper holes and fall into the narrow holes
- De Installare prima i bulloni di espansione. Installare due viti ma non avvitarle con alcune distanza a sinistra. Inserire la piastra attraverso le viti.
- Es Instale dos tornillos pero no los apriete sino con algunas distancias restantes.
Inserte los tornillos a través de los orificios superiores y caiga en los orificios estrechos.
- Fr Installez deux vis et serrez-les sans l' espace laissé .
Ins é rez les vis dans les trous sup érieurs et dans les trous étroits en m é me temps.
- It Installare due viti ma non avvitarle con alcune distanza a sinistra. Inserire le viti attraverso i fori superiori e cadere negli stretti fori

5

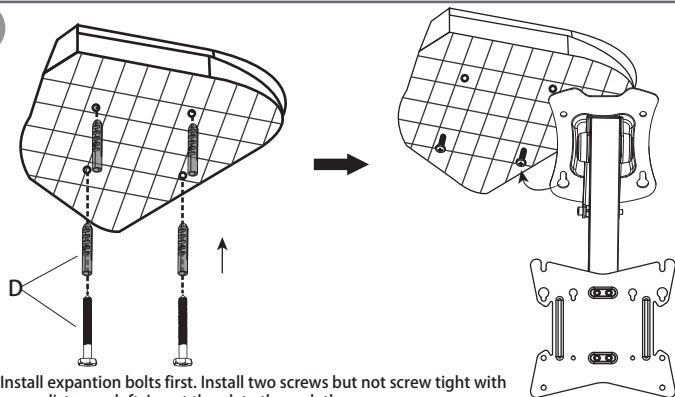
b

En Concrete/Brick Installation
 De Beton/ Ziegel Installation
 Es Instalación en Concreto/Ladrillo
 Fr Installation sur le béton / sur la brique
 It Installazione di calcestruzzo / mattoni



En Mark and drill holes
 De Löcher markieren und bohren
 Es Marque y taladre orificios
 Fr Remarquez des trous et percez-les.
 It Segnare e praticare fori

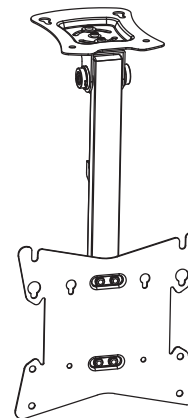
6



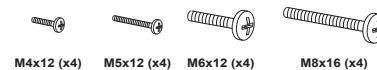
En Install expansion bolts first. Install two screws but not screw tight with some distances left. Insert the plate through the screws.
 De Installieren Sie zuerst die Erweiterungsschrauben. Bringen Sie zwei Schrauben an, jedoch nicht mit einigen Abständen. Setzen Sie die Platte durch die Schrauben ein.
 Es Instale los tornillos de expansión primero. Instale dos tornillos pero no los apriete sino con algunas distancias restantes. Inserte la placa a través de los tornillos.
 Fr Installez d'abord les boulons expandeur. Installez deux vis et serrez-les sans l'espace laissé. Insérez la plaque à travers les vis.
 It Installare prima i bulloni di espansione. Installare due viti ma non avvitare con alcune distanze a sinistra. Inserire la piastra attraverso le viti.

PARTS INCLUDED / TEILE ENTHALTEN / PIEZAS INCLUIDAS
 PIÈCES INCLUSES / PARTI INCLUSI

A



B



C



D



TOOLS REQUIRED NOT INCLUDED / WERKZEUGE BENÖTIGT ABER NICHT ENTHALTEN
 HERRAMIENTAS NECESARIAS NO INCLUIDAS
 OUTILS NÉCESSAIRES MAIS NON INCLUS / STRUMENTI NECESSARI NON INCLUSI



1

En Open this hanger

De Diesen Kleiderbügel öffnen

Es Abra esta percha

Fr Ouvrez le crochet

It Aprire questo gancio

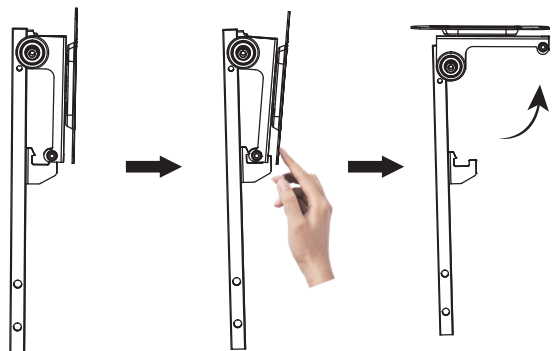
En Press

De Gedrückt

Es Presionado

Fr Pressé

It pressato



2

a

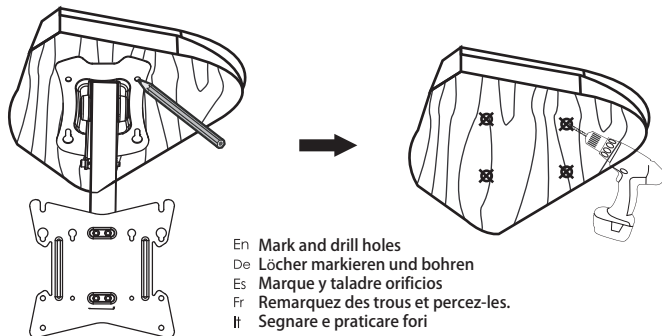
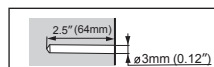
En Wood Stud Installation

De Holzbolzeninstallation

Es Instalación en Poste de Madera

Fr Installation sur le poteau en bois

It Installazione del perno di legno



En Mark and drill holes

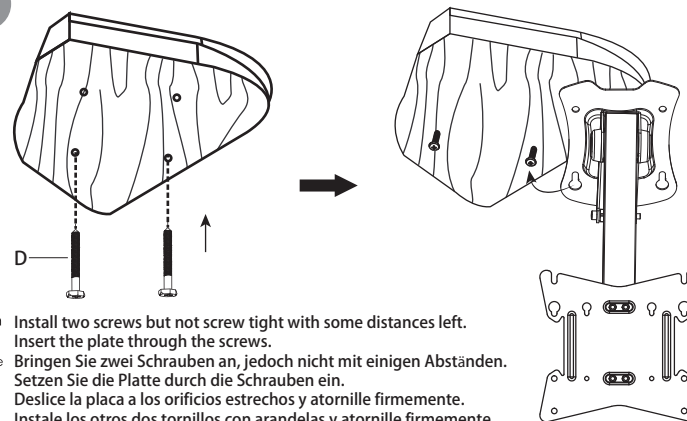
De Löcher markieren und bohren

Es Marque y taladre orificios

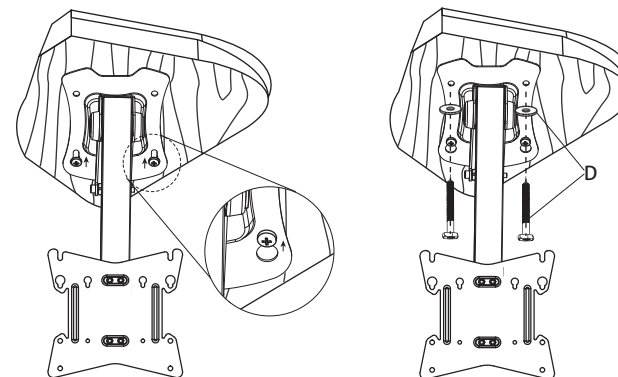
Fr Remarquez des trous et percez-les.

It Segnare e praticare fori

3

En Install two screws but not screw tight with some distances left.
Insert the plate through the screws.De Bringen Sie zwei Schrauben an, jedoch nicht mit einigen Abständen.
Setzen Sie die Platte durch die Schrauben ein.Es Deslice la placa a los orificios estrechos y atornille firmemente.
Instale los otros dos tornillos con arandelas y atornille firmemente.Fr Installez deux vis et serrez-les sans l'espace laissé.
Insérez la plaque à travers les vis.It Installare due viti ma non avvitarle con alcuna distanza a sinistra.
Inserire la piastra attraverso le viti.

4



En Slide the plate to the narrow holes and screw tight.

Install the other two screws with washers and screw tight.

De Schieben Sie die Platte in die engen Löcher und schrauben Sie sie fest.

Die anderen beiden Schrauben mit Scheiben montieren und festschrauben.

Es Deslice la placa a los orificios estrechos y atornille firmemente.

Instale los otros dos tornillos con arandelas y atornille firmemente.

Fr Glissez la plaque dans les trous étroits et serrez-la.

Installez les deux autres vis avec la rondelle et serrez-les.

It Far scorrere la piastra nei fori stretti e avvitarle bene.

Installare le altre due viti con le rondelle e serrare a fondo.