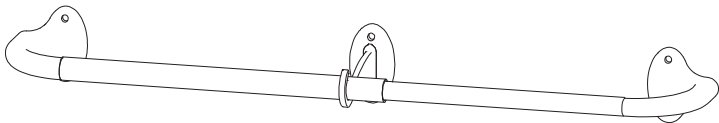


amazonbasics



## 5/8" Room-Darkening Curtain Rod

Tringle Pour Rideaux Occultants De 16 mm

16 mm Gardinenstange für Verdunkelungsvorhang

Bastone Per Tenda Oscurante 16 mm

Varilla Para Cortinas Oscurecedoras 16 mm

16 mm 遮光カーテン用ロッド

16 毫米遮光窗帘杆

B0792MXSQT, B0792TFYMJ, B0792H4HFM, B0792T5KMX,  
B0792TFYMK, B0792FZBDD

English .....	3
Français .....	10
Deutsch.....	17
Italiano .....	24
Español .....	31
日本語.....	38
中文.....	45

# Welcome Guide • English

English

## Contents:

Before getting started, ensure the package contains the following components:

Français

Deutsch

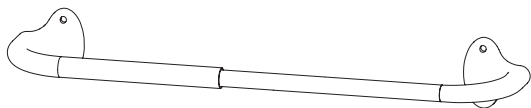
Italiano

Español

日本語

中文

1



x1

2



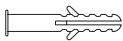
x1

3



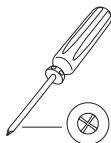
x6

4



x6

### Required tools



# IMPORTANT SAFEGUARDS



Read these instructions carefully and retain them for future use. If this product is passed to a third party, then these instructions must be included.

When using the product, basic safety precautions should always be followed to reduce the risk of injury including the following:

- Install the product in a safe, infrequently attended area away from the reach of children.
- Do not lean on the product.
- Use the product for hanging curtains only.
- When drilling holes, make sure that you do not damage any electrical cables or water pipes behind the wall. Use voltage/metal detector if in doubt.
- Check and tighten the screw connections regularly.

## IMPORTANT, RETAIN FOR FUTURE REFERENCE: READ CAREFULLY.

### Before First Use

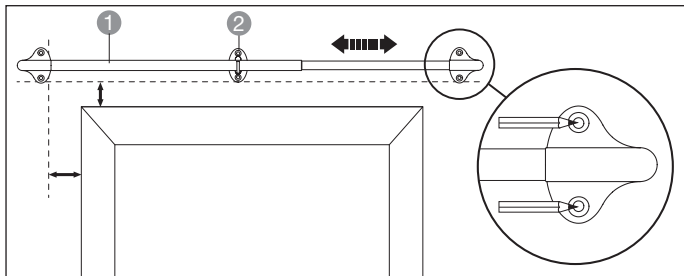
- Check for transport damages.

**DANGER**

**Risk of suffocation!** Keep any packaging materials away from children – these materials are a potential source of danger, e.g. suffocation.

# Installation

## Step 1:



**NOTICE** The length is adjustable.

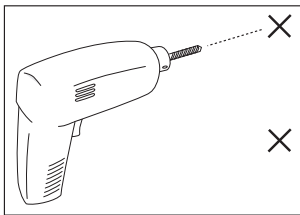
**NOTICE** The center bracket (2) should be positioned at the middle of the rod.

- Extend the rod to the desired length.
- Place the product in the desired position.
- Mark the screw holes for the brackets. Make sure that the brackets are level.

## Step 2:

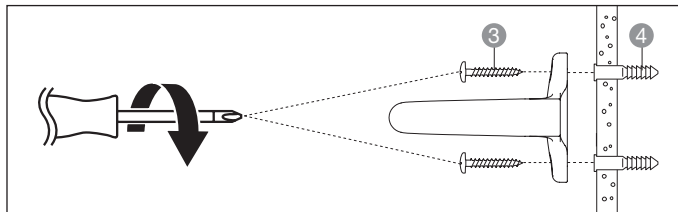
**NOTICE** Use a 1/4" (6.35 mm) drill bit.

- Drill the holes.



# Installation

## Step 3:

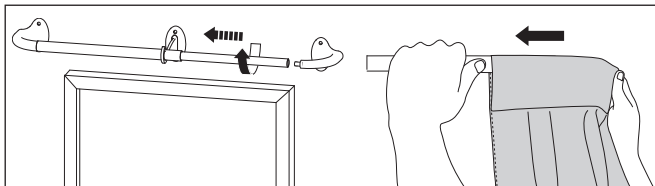


### **▲ NOTICE**

The supplied screws (3) and wall plugs (4) are intended to be used on a dry wall.

- Insert the wall plugs (4).
- Secure the brackets with the screws (3).

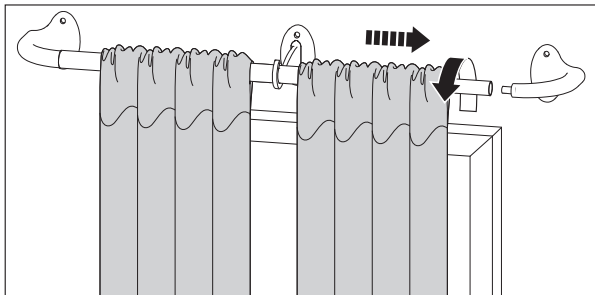
## Step 4:



- Unscrew the rod from the bracket.
- Place the curtains on the rod.

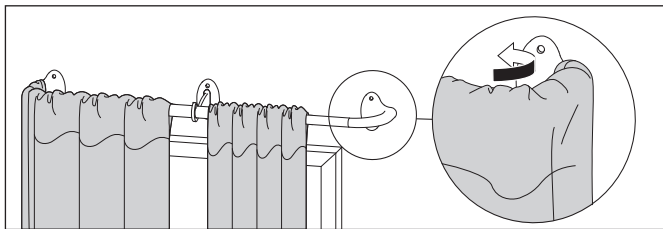
# Installation

## Step 5:



- Screw the rod back into the bracket.

## Step 6:



- Wrap and tuck the curtains around both brackets so that the curtains hang flush to the wall.

# Cleaning and Maintenance

- To clean, wipe with a soft, slightly moist cloth.
- Never use corrosive detergents, wire brushes, abrasive scourers, metal or sharp utensils to clean the product.
- Check the components regularly to make sure all screws and bolts are tightened.

# Specifications

B0792MXSQT	48 – 88" (122 – 224 cm)	Nickel
B0792TFYMJ	48 – 88" (122 – 224 cm)	Bronze
B0792H4HFM	48 – 88" (122 – 224 cm)	Black
B0792T5KMX	88 – 120" (224 – 305 cm)	Nickel
B0792TFYMK	88 – 120" (224 – 305 cm)	Bronze
B0792FZBDD	88 – 120" (224 – 305 cm)	Black

# Warranty Information

To obtain a copy of the warranty for this product:



For US - Visit [amazon.com/AmazonBasics/Warranty](https://amazon.com/AmazonBasics/Warranty)

For UK - Visit [amazon.co.uk/basics-warranty](https://amazon.co.uk/basics-warranty)

— or —



Contact Customer Service at 1-866-216-1072

## Feedback

### Love it? Hate it?

Let us know with a customer review.

AmazonBasics is committed to delivering customer-driven products that live up to your high standards. We encourage you to write a review sharing your experiences with the product.

Please visit: [amazon.com/review/review-your-purchases#](https://amazon.com/review/review-your-purchases#)



For further services:



Visit [amazon.com/gp/help/customer/contact-us](https://amazon.com/gp/help/customer/contact-us)

— or —



Contact Customer Service at 1-866-216-1072

English

Français

Deutsch

Italiano

Español

日本語

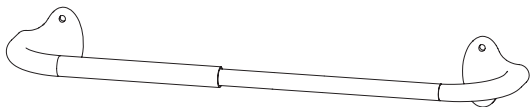
中文

# Guide de Bienvenue • Français

## Contenu :

Avant de commencer, veuillez vous assurer que l'emballage contient les composants suivants :

1



x1

2



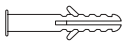
x1

3



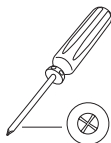
x6

4



x6

### Outils nécessaires



# MESURES DE SÉCURITÉ IMPORTANTES



Veuillez lire attentivement les présentes instructions et les conserver afin de pouvoir vous y référer ultérieurement. En cas de cession de ce produit à un tiers, le présent manuel d'utilisation doit également lui être remis.

Lors de l'utilisation du produit, vous devez toujours prendre des mesures de sécurité de base afin de réduire tout risque de blessures, parmi lesquelles :

- Installez le produit dans une zone sûre, peu fréquentée et hors de la portée des enfants.
- Ne pas vous appuyer sur le produit.
- Utilisez le produit uniquement pour suspendre des rideaux.
- Lors du perçage des trous, veillez à ne pas endommager de câbles électriques ou de conduites d'eau situés derrière le mur. En cas de doutes, utilisez un détecteur de tension/de métal.
- Vérifiez et serrez régulièrement les vis de raccordement.

**IMPORTANT : CONSERVEZ  
LES PRÉSENTES  
INFORMATIONS AFIN DE  
POUVOIR VOUS Y RÉFÉRER  
ULTÉRIEUREMENT.  
LISEZ ATTENTIVEMENT  
LES PRÉSENTES  
INSTRUCTIONS.**

## Avant La Première Utilisation

- Vérifiez que le produit ne présente aucun dommage dû au transport.

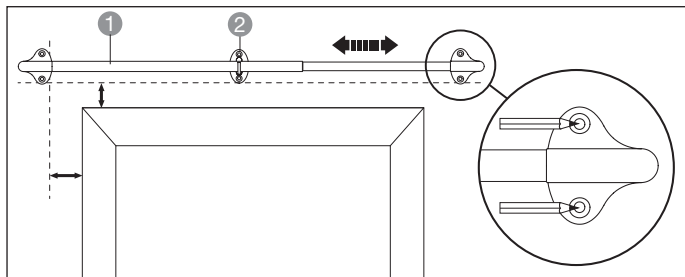


**DANGER**

**Risque d'étouffement !** Conservez tous les matériaux d'emballage hors de la portée des enfants. Ces matériaux constituent une source de danger potentiel, par ex. étouffement.

# Installation

## Étape 1 :



**REMARQUE** Vous pouvez régler la longueur.

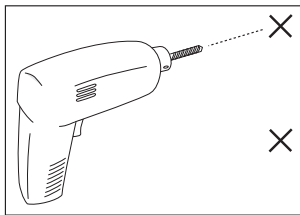
**REMARQUE** Le support central (2) doit être positionné au milieu de la tringle.

- Étirez la tringle à la longueur souhaitée.
- Placez le produit à l'emplacement souhaité.
- Marquez les trous de vis pour les supports. Assurez-vous que les supports sont de niveau.

## Étape 2 :

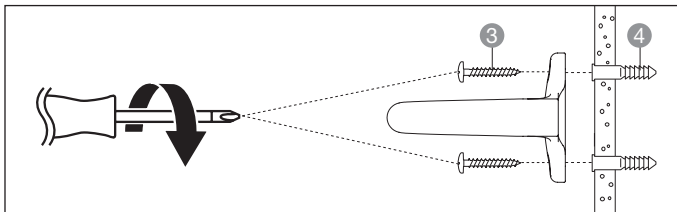
**REMARQUE** Utilisez un foret de 6,35 mm.

- Percez les trous.



# Installation

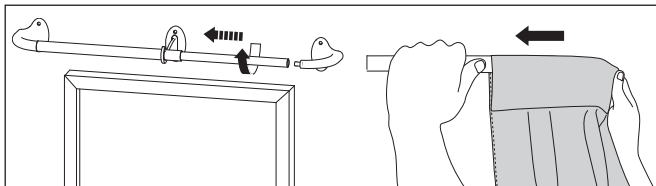
## Étape 3 :



**REMARQUE** Les vis fournies (3) et les chevilles murales (4) sont conçues pour être utilisées sur une cloison sèche.

- Insérez les chevilles murales (4).
- Fixez les supports à l'aide des vis (3).

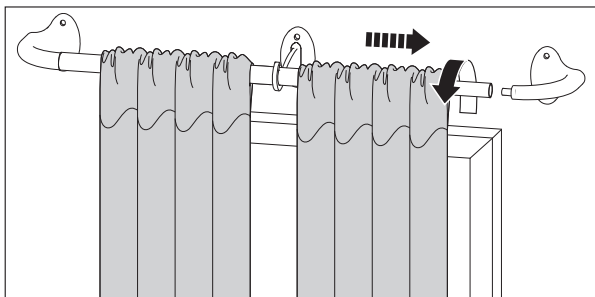
## Étape 4 :



- Dévissez la tringle du support.
- Placez les rideaux sur la tringle.

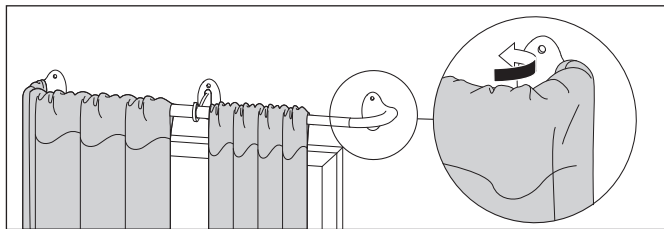
# Installation

## Étape 5 :



- Revissez la tringle dans le support.

## Étape 6 :



- Enroulez et repliez les rideaux autour de chaque support, de sorte que les rideaux soient affleurants au mur.

# Nettoyage et Entretien

- Nettoyez le produit en l'essuyant à l'aide d'un chiffon doux légèrement humide.
- Ne jamais utiliser de détergents corrosifs, de brosses métalliques, de lavettes abrasives ou d'ustensiles tranchants ou en métal pour nettoyer le produit.
- Vérifiez régulièrement les composants afin de vous assurer que toutes les vis et tous les boulons sont bien serrés.

## Caractéristiques

B0792MXSQT	122 – 224 cm	Nickel
B0792TFYMJ	122 – 224 cm	Bronze
B0792H4HFM	122 – 224 cm	Noir
B0792T5KMX	224 – 305 cm	Nickel
B0792TFYMK	224 – 305 cm	Bronze
B0792FZBDD	224 – 305 cm	Noir

## Informations Sur La Garantie

Pour obtenir une copie de la garantie portant sur ce produit :



**Veillez visiter [amazon.fr/basics-garantie](https://amazon.fr/basics-garantie)**

— ou —



**Contactez le service clients au 08 00 94 77 15**

# Vos Avis

## Vous l'adorez ? Vous le détestez ?

Faites-le nous savoir en laissant un commentaire.

AmazonBasics s'engage à vous offrir des produits axés sur les besoins de la clientèle et répondant à vos normes élevées. Nous vous encourageons à rédiger un commentaire visant à partager vos expériences sur le produit.

Veuillez visiter : [amazon.fr/review/review-your-purchases#](https://amazon.fr/review/review-your-purchases#)



Pour obtenir d'autres services :



Veuillez visiter [amazon.fr/gp/help/customer/contact-us](https://amazon.fr/gp/help/customer/contact-us)

— ou —



Contactez le service clients au 08 00 94 77 15

# Bedienungsanleitung • Deutsch

English

Français

Deutsch

Italiano

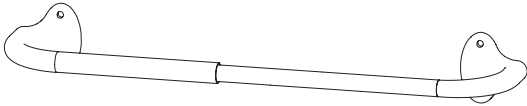



Español

日本語

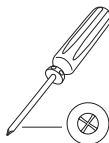
中文

## Inhalt:

Bevor Sie beginnen, prüfen Sie, ob die Verpackung die folgenden Teile enthält:

1		x1
2		x1
3		x6
4		x6

### Erforderliches Werkzeug



# WICHTIGE SICHERHEITSHINWEISE



Lesen Sie diese Anweisungen sorgfältig und bewahren Sie sie zur künftigen Verwendung auf. Wenn dieses Produkt an Dritte weitergegeben wird, muss diese Gebrauchsanweisung beigelegt werden.

Bei der Verwendung des Produktes sollten stets grundlegende Sicherheitsvorkehrungen befolgt werden, um das Risiko von Verletzungen zu vermeiden. Dazu zählen insbesondere:

- Montieren Sie das Produkt an einem sicheren, nicht frequentierten Bereich, außerhalb der Reichweite von Kindern.
- Lehnen Sie sich nicht am Produkt an.
- Verwenden Sie das Produkt nur zum Aufhängen von Vorhängen.
- Achten Sie beim Bohren der Löcher darauf, keine elektrischen Kabel oder Wasserleitungen in der Wand zu beschädigen. Verwenden Sie im Zweifelsfall einen Spannungs-/Metalldetektor.
- Überprüfen und Sie die Schraubverbindungen regelmäßig und ziehen Sie sie regelmäßig fest.

# WICHTIG – FÜR EIN SPÄTERES NACHSCHLAGEN AUFBEWAHREN: SORGFÄLTIG LESEN.

## Vor der ersten Verwendung

- Überprüfen Sie das Produkt auf Transportschäden.

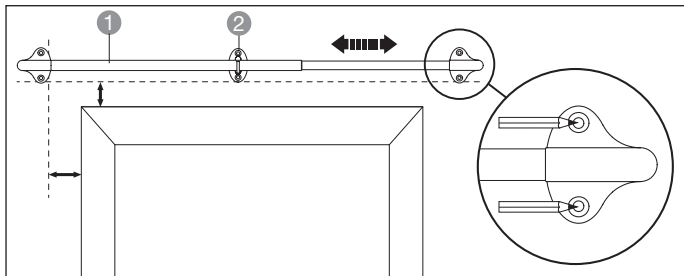


**GEFAHR**

**Erstickungsgefahr!** Halten Sie Verpackungsmaterialien von Kindern fern – solche Materialien stellen Gefahrensituationen für Kinder, u.a. durch Erstickung, dar.

# Installation

## Schritt 1:



**HINWEIS** Die Länge ist verstellbar.

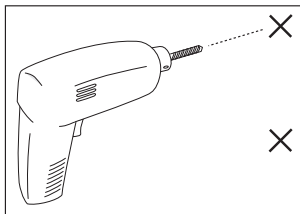
**HINWEIS** Die mittlere Halterung (2) sollte in der Mitte der Stange positioniert werden.

- Ziehen Sie die Stange auf die gewünschte Länge aus.
- Positionieren Sie das Produkt an der gewünschten Stelle.
- Markieren Sie die Schraublöcher für die Halterungen. Achten Sie darauf, dass die Halterungen waagrecht ausgerichtet sind.

## Schritt 2:

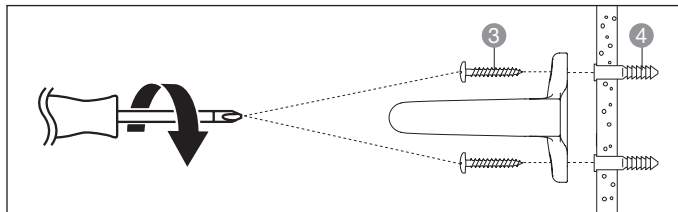
**HINWEIS** Verwenden Sie einen 1/4" (6,35 mm) Bohrer.

- Bohren Sie die Löcher.



# Installation

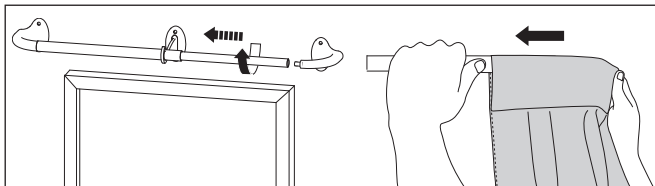
## Schritt 3:



**HINWEIS** Die mitgelieferten Schrauben (3) und Dübel (4) sind nur zur Verwendung in Trockenmauern vorgesehen.

- Setzen Sie die Dübel (4) ein.
- Befestigen Sie die Halterungen mit den Schrauben (3).

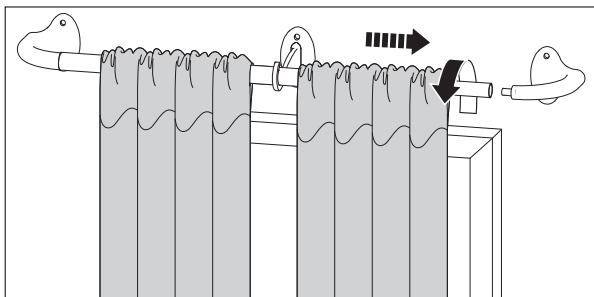
## Schritt 4:



- Schrauben Sie die Stange von der Halterung ab.
- Hängen Sie die Vorhänge an die Stange.

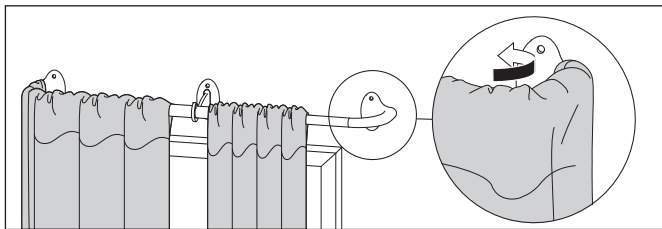
# Installation

## Schritt 5:



- Schrauben Sie die Stange wieder an die Halterung.

## Schritt 6:



- Wickeln und streifen Sie die Vorhänge um beide Halterungen, sodass die Vorhänge bündig bis zur Wand reichen.

# Reinigung und Pflege

- Verwenden Sie zur Reinigung ein weiches, leicht angefeuchtetes Tuch.
- Verwenden Sie keine ätzenden Reinigungsmittel, Drahtbürsten, Scheuermittel, Metall oder scharfe Materialien, um das Produkt zu reinigen.
- Überprüfen Sie die Komponenten regelmäßig, um sicherzustellen, dass alle Schrauben fest angezogen sind.

## Technische Daten

B0792MXSQT	122 – 224 cm	Nickel
B0792TFYMJ	122 – 224 cm	Bronze
B0792H4HFM	122 – 224 cm	Schwarz
B0792T5KMX	224 – 305 cm	Nickel
B0792TFYMK	224 – 305 cm	Bronze
B0792FZBDD	224 – 305 cm	Schwarz

## Gewährleistung

Eine Kopie der Gewährleistung für dieses Produkt erhalten Sie unter



Besuchen Sie [amazon.de/basics-garantie](https://amazon.de/basics-garantie)

— oder —



Wenden Sie sich an den Kundendienst unter 08 00-3 63 84 69

# Feedback

## Gefällt es Ihnen? Gefällt es Ihnen nicht?

Dann bewerten Sie das Produkt auf unserer Webseite!

AmazonBasics setzt sich für die Bereitstellung kundenorientierter Produkte ein, um Ihre hohen Qualitätsstandards zu erfüllen. Bitte schreiben Sie eine Rezension, in der Sie Ihre Erfahrungen mit dem Produkt teilen.

Bitte besuchen Sie: [amazon.de/review/review-your-purchases#](https://amazon.de/review/review-your-purchases#)



Möchten Sie mehr wissen?



Besuchen Sie [amazon.de/gp/help/customer/contact-us](https://amazon.de/gp/help/customer/contact-us)

— oder —



Wenden Sie sich an den Kundendienst unter 08 00-3 63 84 69

English

Français

Deutsch

Italiano

Español

日本語

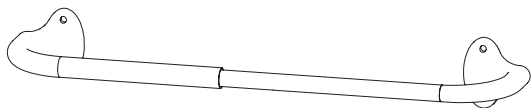
中文

# Guida di Benvenuto • Italiano

## Contenuto:

Prima di iniziare, assicurarsi che la confezione contenga i seguenti componenti:

1



x1

2



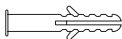
x1

3



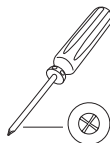
x6

4



x6

Strumenti richiesti



# AVVISI DI SICUREZZA IMPORTANTI



Leggere attentamente le istruzioni e conservarle per utilizzo futuro. In caso di cessione del prodotto a terzi, accludere parimenti questo manuale utente.

Durante l'uso del prodotto, osservare sempre le precauzioni di sicurezza di base per ridurre il rischio di lesioni, incluse le seguenti:

- Installare il prodotto in una zona sicura, non molto frequentata fuori dalla portata dei bambini.
- Non appoggiarsi al prodotto.
- Utilizzare il prodotto solo per appendere tendaggi.
- Nel praticare fori accertarsi di non danneggiare cavi elettrici o condutture dell'acqua all'interno delle pareti. In caso di dubbio utilizzare un rivelatore di tensione/metal detector.
- Verificare e serrare regolarmente i collegamenti a vite.

## IMPORTANTE! CONSERVARE PER FUTURO RIFERIMENTO: LEGGERE CON ATTENZIONE.

### Prima Del Primo Utilizzo

- Verificare che non vi siano danni causati dal trasporto.

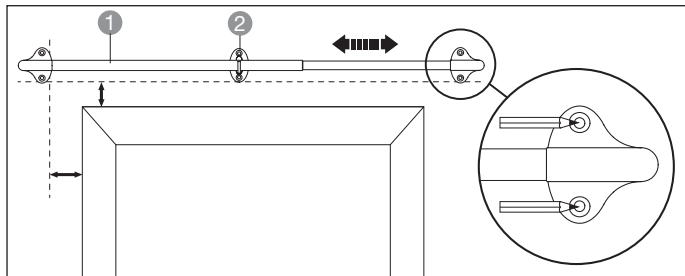


**PERICOLO**

**Rischio di soffocamento!** Tenere qualsiasi materiale d'imballaggio lontano dai bambini - questi materiali sono una potenziale sorgente di pericolo, per es. di soffocamento.

# Installazione

## Passo 1:



**AVVISO** Lunghezza regolabile.

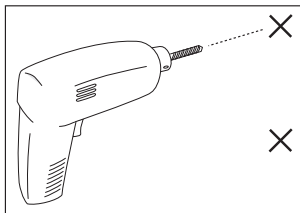
**AVVISO** La staffa centrale (2) va posizionato al centro dell'asta.

- Estendere l'asta fino alla lunghezza desiderata.
- Collocare il prodotto nella posizione desiderata.
- Segnare i fori delle viti per le staffe. Accertarsi che le staffe siano allineate.

## Passo 2:

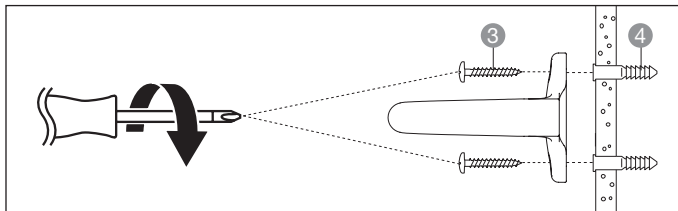
**AVVISO** Utilizzare una punta da trapano da 6,35 mm.

- Eseguire i fori.



# Installazione

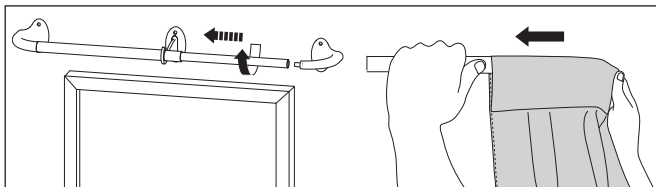
## Passo 3:



**AVVISO** Le viti fornite (3) e i tasselli a muro (4) sono previsti per l'uso su parete asciutta.

- Inserire i tasselli (4).
- Fissare le staffe con le viti (3).

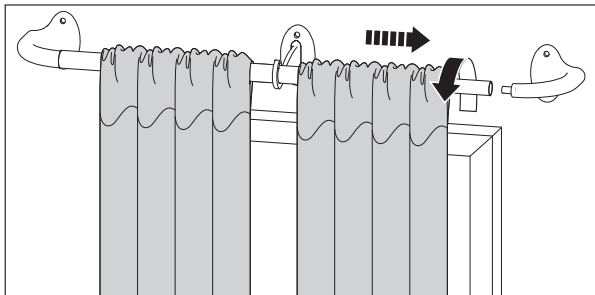
## Passo 4:



- Svitare l'asta dalla staffa.
- Posizionare le tende sull'asta.

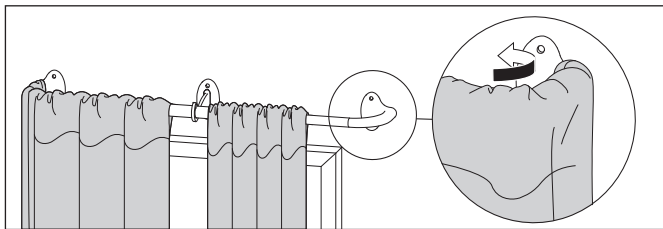
# Installazione

## Passo 5:



- Riavvitare l'asta sulla staffa.

## Passo 6:



- Avvolgere e fissare le tende attorno alle staffe in modo che siano a filo della parete.

# Pulizia e Manutenzione

- Per la pulizia passare un panno morbido leggermente inumidito.
- Non usare mai detergenti corrosivi, spazzole metalliche, spugne abrasive o utensili metallici o affilati per pulire il prodotto.
- Verificare regolarmente i componenti per accertarsi che tutte le viti e i bulloni siano serrati.

## Specifiche

B0792MXSQT	122 – 224 cm	Nichel
B0792TFYMJ	122 – 224 cm	Bronzo
B0792H4HFM	122 – 224 cm	Nero
B0792T5KMX	224 – 305 cm	Nichel
B0792TFYMK	224 – 305 cm	Bronzo
B0792FZBDD	224 – 305 cm	Nero

## Informazioni Di Garanzia

Per ottenere una copia della garanzia del prodotto:



Visita [amazon.de/basics-garantie](https://amazon.de/basics-garantie)

— o —



Contattare il Servizio Clienti al 800 62 88 05

# Feedback

## Ti piace? Oppure no?

Faccelo sapere scrivendo la tua recensione.

AmazonBasics si impegna a distribuire prodotti orientati al cliente che siano all'altezza degli standard più elevati. Pertanto, invitiamo i clienti a scrivere una recensione per condividere le proprie esperienze con il prodotto.

Visitare: [amazon.it/review/review-your-purchases](https://amazon.it/review/review-your-purchases)



Per ulteriori servizi:



Visita [amazon.it/gp/help/customer/contact-us](https://amazon.it/gp/help/customer/contact-us)

— o —



Contattare il Servizio Clienti al 800 62 88 05

# Guía de Bienvenida • Español

English

Français

Deutsch

Italiano

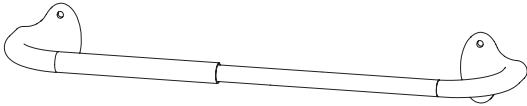



**Español**

日本語

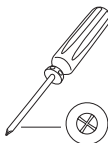
中文

## Contenido:

Antes de comenzar, compruebe que el embalaje incluye los siguientes componentes:

1		x1
2		x1
3		x6
4		x6

### Herramientas necesarias



# CONSEJOS DE SEGURIDAD IMPORTANTES



Lea estas instrucciones atentamente y guárdelas para futuras consultas. Si transfiere el producto a una tercera persona, debe incluir también este manual de instrucciones.

Al usar este producto, siempre deben seguirse las precauciones de seguridad básicas para reducir el riesgo incluyendo las siguientes:

- Instale el producto en una zona segura y poco transitada, lejos del alcance de los niños.
- No se apoye en el producto.
- Utilice el producto solo para colgar cortinas.
- Al perforar los agujeros, asegúrese de no dañar ningún cable eléctrico ni tubería de agua detrás de la pared. Utilice un detector de metal/tensión en caso de duda.
- Compruebe y apriete las conexiones de los tornillos periódicamente.

## ¡IMPORTANTE! GUARDAR PARA FUTURAS CONSULTAS: LEER ATENTAMENTE.

### Antes Del Primer Uso

- Compruebe si se han producido daños durante el transporte.

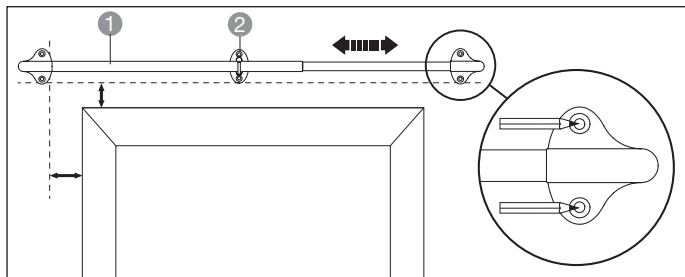


**PELIGRO**

**¡Riesgo de asfixia!** Mantenga los materiales de embalaje alejados de los niños; estos materiales son peligro potencial (p. ej. asfixia).

# Instalación

## Paso 1:



**⚠ AVISO** La longitud es ajustable.

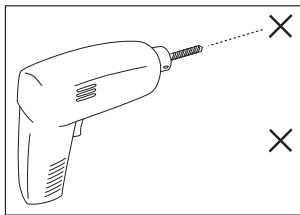
**⚠ AVISO** El soporte central (2) debe colocarse en el medio de la varilla.

- Despliegue la varilla hasta la longitud deseada.
- Coloque el producto en la posición deseada.
- Marque los orificios del tornillo para los soportes. Asegúrese de que los soportes están a nivel.

## Paso 2:

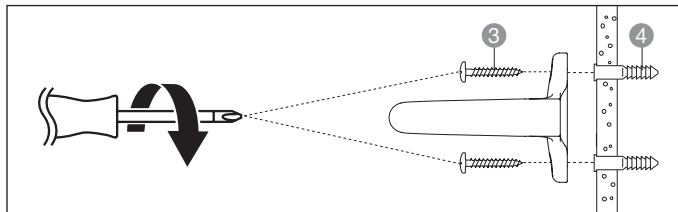
**⚠ AVISO** Utilice una broca de 6,35 mm.

- Perfore los orificios.



# Instalación

## Paso 3:

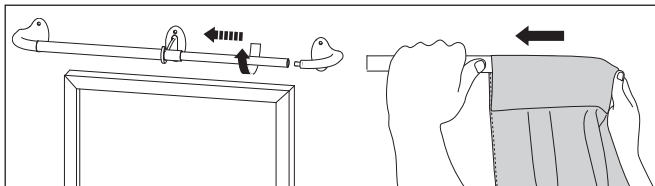


**⚠ AVISO**

Los tornillos (3) y los tacos suministrados (4) son solo adecuados para una pared seca.

- Inserte los tacos (4).
- Fije los soportes con los tornillos (3).

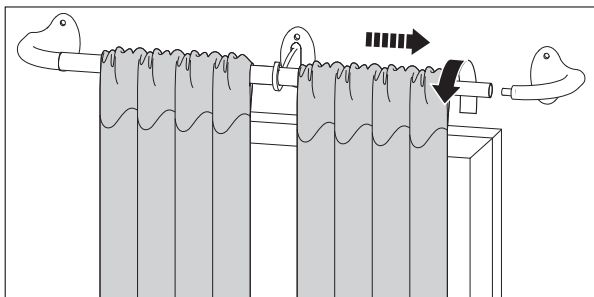
## Paso 4:



- Desatornille la varilla del soporte.
- Coloque las cortinas en el suelo.

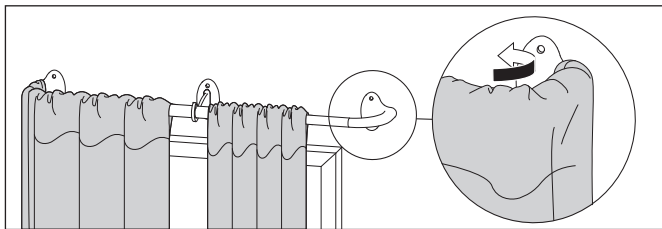
# Instalación

## Paso 5:



- Vuelva a atornillar la varilla en el soporte.

## Paso 6:



- Envuelva y pliegue las cortinas alrededor de ambos soportes para que cuelguen al ras de la pared.

# Limpieza y Mantenimiento

- Para limpiar, pase un paño suave y ligeramente húmedo.
- Nunca utilice agentes corrosivos, cepillos de alambre, decapantes, utensilios metálicos o puntaguados para limpiar el producto.
- Revise periódicamente los componentes para comprobar que todos los pernos y tornillos están apretados.

## Especificaciones

B0792MXSQT	122 – 224 cm	Níquel
B0792TFYMJ	122 – 224 cm	Bronce
B0792H4HFM	122 – 224 cm	Negro
B0792T5KMX	224 – 305 cm	Níquel
B0792TFYMK	224 – 305 cm	Bronce
B0792FZBDD	224 – 305 cm	Negro

## Información Sobre La Garantía

Para obtener una copia de la garantía de este producto:



Visite [amazon.de/basics-garantie](https://amazon.de/basics-garantie)

— 0 —



Póngase en contacto con Atención al cliente en el 0900 803 711

# Comentarios

¿Le encanta? ¿No le gusta nada?

Escriba una opinión como cliente.

En AmazonBasics nos comprometemos a proveer productos pensados para satisfacer a nuestros clientes y que estén a la altura de sus elevados estándares de calidad. Le animamos a que escriba una opinión sobre su experiencia con el producto.

Por favor, visite: [amazon.es/review/review-your-purchases#](https://amazon.es/review/review-your-purchases#)



Para otros servicios:



Visite [amazon.es/gp/help/customer/contact-us](https://amazon.es/gp/help/customer/contact-us)

— 0 —



Póngase en contacto con Atención al cliente en el 0900 803 711

English

Français

Deutsch

Italiano

Español

日本語

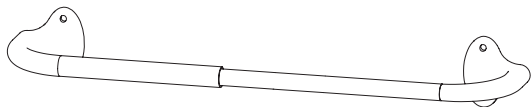
中文

# ウェルカムガイド・日本語

## 内容：

スタートする前に、パッケージに以下のものが含まれていることを必ず確認してください。

①



x1

②



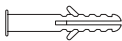
x1

③



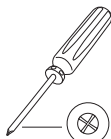
x6

④



x6

### 必要な道具



# 安全に関する重要なお知らせ



このお知らせをよく読み、今後のため常に注意深く保存してください。本製品を第3者にゆずる際は、必ずこの取扱説明書をつけておゆずりください。

本製品を使用する際には、怪我やダメージの可能性を避けるため、常に基本的な安全予防策を守ってください：

- 製品は安全かつ人が頻繁に行き来する場所で、子供の手の届かないエリアに設置してください。
- 製品によりかからなくください。
- 製品はカーテンをかけるためのみにご使用ください。
- ドリルで穴をあける際は、壁の裏側の電気ケーブルや水のパイプを傷つけることが絶対にないようにご注意ください。はっきりしない場合は検電器や金属探知機などをご使用ください。
- 定期的にネジや接続を確認し、しめなおしてください。

## 重要！また見ることができるよう に保管してください：注 意深くお読みください。

### 最初にお使いになる前に

- 運送中にダメージが生じていないことをチェックしてください。

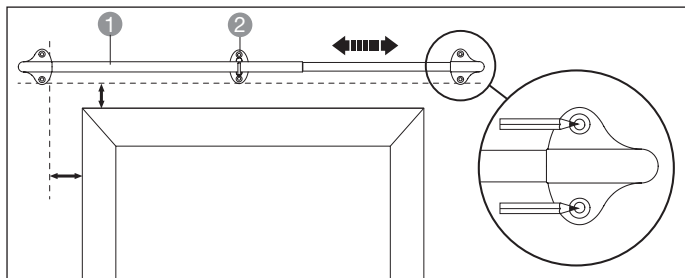


**危険**

窒息のリスクあり！梱包材料はお子様の手の届かない所においてください - これら梱包材料は窒息等、危険の源となり得ます。

# 設置

## ステップ 1:



**▲ 注意** 長さは調節できます。

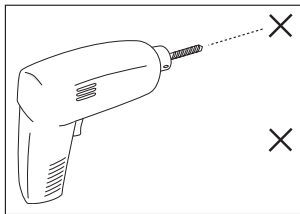
**▲ 注意** センターブラケット (2) はロッドの中央に位置するようにしてください。

- ロッドを好みの長さまで伸ばします。
- 製品を好みの位置に合わせます。
- ブラケットのネジ穴の位置に印をつけます。ブラケットがまっすぐであり、傾いていないことを確認してください。

## ステップ 2:

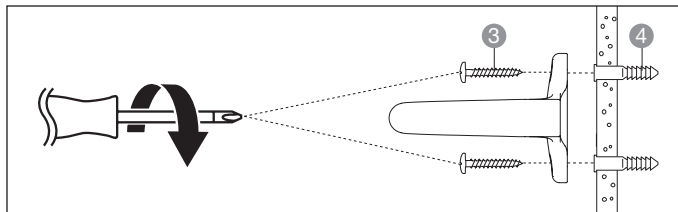
**▲ 注意** 6.35 mm ドリルビットをお使いください。

- ドリルで穴をあけます。



# 設置

## ステップ 3:

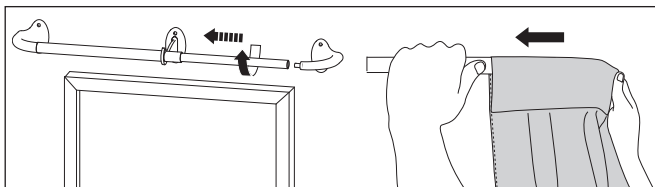


### ▲ 注意

含まれているネジ (3) およびウォールプラグ (4) は乾式の壁用に意図されています。

- ウォールプラグ (4) を挿入します。
- ブラケットをネジ (3) で固定します。

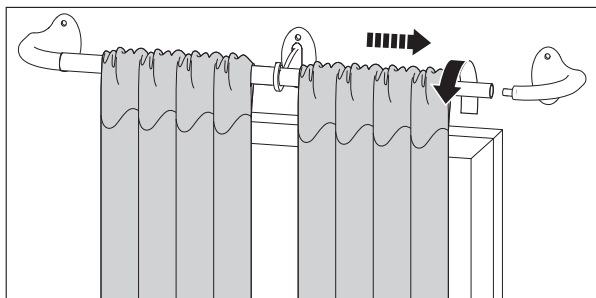
## ステップ 4:



- ロッドをまわすようにしてブラケットから外します。
- カーテンを製品に通します。

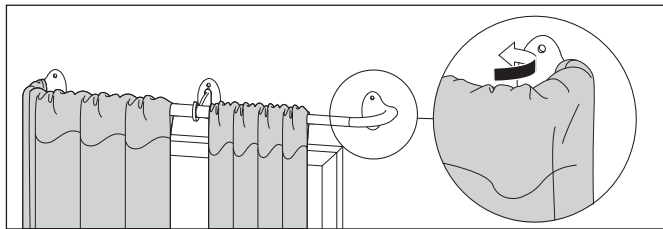
# 設置

## ステップ 5:



- ロッドをブラケットに再びねじ込みます。

## ステップ 6:



- 両側にあるブラケットにカーテンをかぶせ、カーテンが壁についた状態で下がっているようにします。

# 掃除およびメンテナンス

- きれいにするには柔らかい、少し湿らせた布で拭いてください。
- 本製品の洗浄には腐食性の洗剤、ワイヤーブラシ、研磨剤たわし、金属や尖った器具は使用しないでください。
- 定期的に部品をチェックし、全てのネジやボルトがしっかりとまっていることを確認してください。

## 規格

B0792MXSQT	122 – 224 cm	ニッケル
B0792TFYMJ	122 – 224 cm	ブロンズ
B0792H4HFM	122 – 224 cm	ブラック
B0792T5KMX	224 – 305 cm	ニッケル
B0792TFYMK	224 – 305 cm	ブロンズ
B0792FZBDD	224 – 305 cm	ブラック

## 保証について

この製品の保証書のコピーを入手するには：



ホームページ：[amazon.jp/AmazonBasics/Warranty](https://amazon.jp/AmazonBasics/Warranty)

- または -



カスタマーサービス **0120-899-276** にご連絡ください。

# フィードバック

気に入っていただけましたか？お気に召しませんでしたか？

カスタマーレビューでお知らせください。

Amazonベーシックは、皆様の高い水準に答えることのできるような消費者志向型の製品をお届けするのを目指しています。この製品についてのレビューで製品についてのご意見をお聞かせください。

レビューはこちらへ：[amazon.jp/review/review-your-purchases#](https://amazon.jp/review/review-your-purchases#)



更なるサービスについては：



こちらのリンクへ [amazon.jp/gp/help/customer/contact-us](https://amazon.jp/gp/help/customer/contact-us)

- または -



カスタマーサービス **0120-899-276** にご連絡ください。

# 欢迎指南·中文

English

Français

Deutsch

Italiano

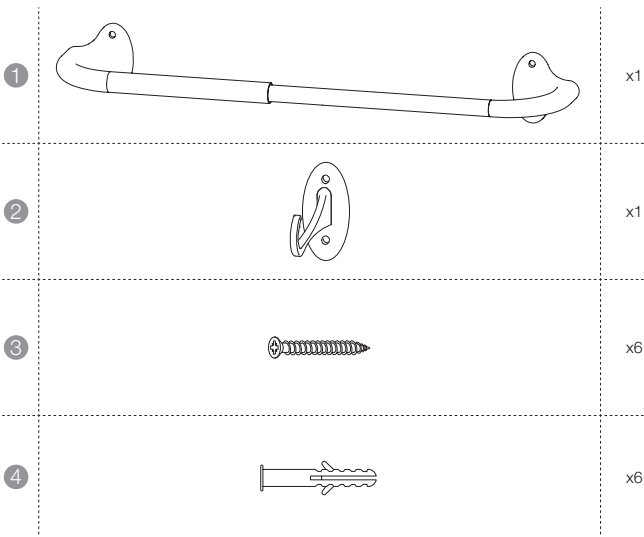
Español

日本語

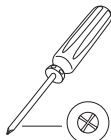
中文

## 内装物:

在开始组装之前, 确保包装内包含以下组件:



## 所需工具



# 重要防护措施



请仔细阅读指导说明并保存以备将来使用。如果本产品被交付给第三方，须将这些指导说明书一并转交。

当使用本品时，应该总是遵守基本的安全措施以减少人身伤害的风险，包括以下：

- 将产品安装在安全的、儿童触碰不到的很少接触的地方。
- 勿倚靠在产品上。
- 仅将产品用于悬挂窗帘。
- 钻孔时，确保您不会损坏到墙内的任何电线或者水管。如有疑问，使用电压 / 金属探测器检测。
- 定期检查并紧固螺丝连接处。

## 重要：妥善保存以备将来参考： 仔细阅读。

### 首次使用前

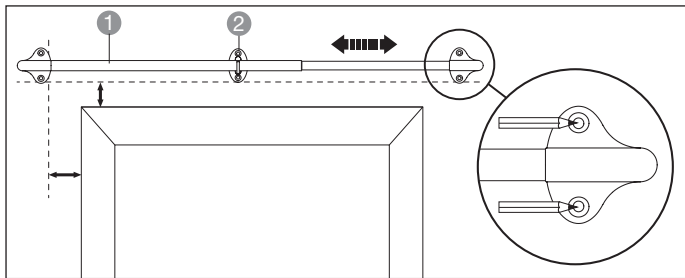
- 检查是否有运输损坏。

#### **⚠ 危险**

窒息风险！由于这些包装材料可能会成为（如窒息等的）潜在危险源，请让儿童远离所有包装材料。

# 安装

## 步骤 1:



**注意** 长度可调节。

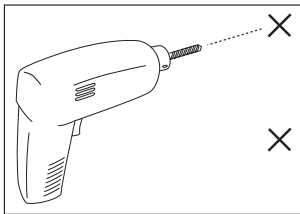
**注意** 中心挂架 (2) 应被置于窗帘杆的中间部位。

- 伸展窗帘杆至预期长度。
- 将产品放置在预期位置。
- 为挂架标识螺丝孔。确保挂架水平。

## 步骤 2:

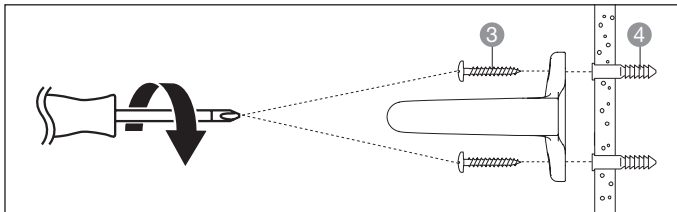
**注意** 使用6.35毫米钻头。

- 钻孔。



# 安装

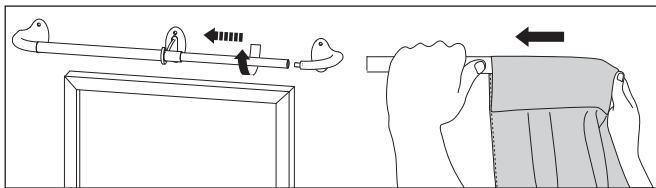
## 步骤 3:



**注意** 随附的螺丝 (3) 和墙插 (4) 适用于清水墙。

- 插入墙插 (4)。
- 用螺丝 (3) 紧固挂架。

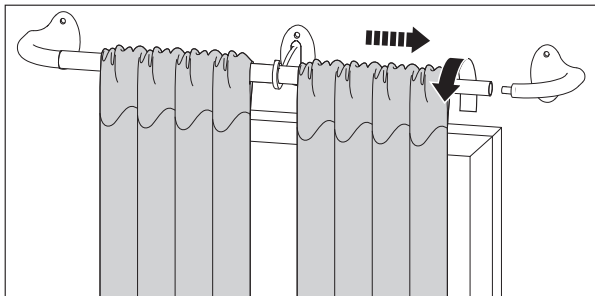
## 步骤 4:



- 从挂架上拧下窗帘杆。
- 将窗帘放在杆上。

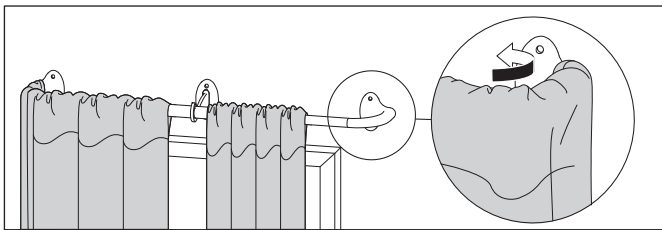
# 安装

## 步骤 5:



- 将窗帘杆拧回挂架。

## 步骤 6:



- 让窗帘包裹住两个挂架并适当打褶，使窗帘紧贴墙壁挂好且看上去充盈饱满。

# 清洁和保养

- 如要清洁，使用柔软、微湿布擦拭。
- 切勿使用腐蚀性清洁剂、钢丝刷、磨料刷、金属的或锋利的器具清洁本品。
- 定期检查零部件，确保所有螺丝和螺栓均紧固。

## 规格

B0792MXSQT	122 - 224 厘米	银灰色
B0792TFYMJ	122 - 224 厘米	古铜色
B0792H4HFM	122 - 224 厘米	黑色
B0792T5KMX	224 - 305 厘米	银灰色
B0792TFYMK	224 - 305 厘米	古铜色
B0792FZBDD	224 - 305 厘米	黑色

## 保修信息

如需获得此产品的保修信息：



访问 [amazon.cn/AmazonBasics/Warranty](https://amazon.cn/AmazonBasics/Warranty)

— 或 —



拨打 400-810-5666 联系客服人员

# 反馈

喜欢这款产品？不喜欢这款产品？

让我们通过客户评论了解您的想法和意见。

亚马逊信思以客户为导向，致力于供应满足客户高标准的产品。我们邀请您填写评论，分享您使用产品的体验。

请访问：[amazon.cn/review/review-your-purchases](https://amazon.cn/review/review-your-purchases)



如需更多服务：



访问 [amazon.cn/gp/help/customer/contact-us](https://amazon.cn/gp/help/customer/contact-us)

— 或 —



拨打 400-810-5666 联系客服人员

English

Français

Deutsch

Italiano

Español

日本語

中文

**amazonbasics**

[amazon.com/AmazonBasics](https://amazon.com/AmazonBasics)

MADE IN CHINA