

MPOW

Mpow H1 Bluetooth Headphone



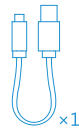
User Manual
Bedienungsanleitung
Le mode d'emploi
Manual de usuario

English.....	02-11
Deutsch.....	12-22
Français.....	23-33
Italiano.....	34-44

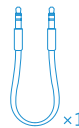
PACKAGES



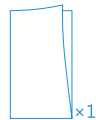
Mpow H1 Headset
 Mpow H1 Headset
 Casque Mpow H1
 Mpow H1 Cuffie



USB Charging Cable
 USB Ladekabel
 Câble de Charge USB
 Cavo di Ricarica USB



3.5mm Audio
 3.5mm Audio
 Câble 3.5mm Audio
 3,5mm Audio



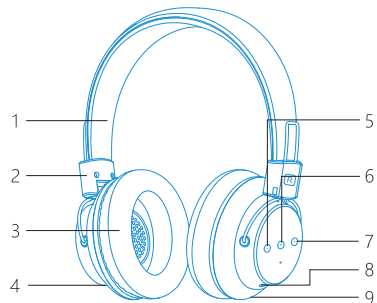
User Manual
 Benutzerhandbuch
 Manuel de l'Utilisateur
 Manuale Utente

SPECIFICATION

Operation Range	10m
Talking Time	15-20 hours
Playing Time	15-20 hours
Charging Time	2-3 hours
Charging Voltage	DC 5V
Battery Capacity	3.7V / 420mAh

Note: The actual time may vary from mobile phone types and functions.

DIAGRAM



1. Soft and Comfortable cover
2. Foldable Arm
3. Soft and Comfortable cover
4. 3.5mm Plug Port
5. Previous Song/Volume Decrease
6. Power Switch
Pairing
Play/Pause
Receive/Hang up phone call
7. Next Song/Volume Increase
8. Microphone
9. Charging Port

HOW TO USE



Power On/Off

Power on: Long press it for 2 seconds to power on and you will hear the voice prompt in headset.
Power off: Long press it for 4 seconds to power off and you will hear the voice prompt in headset.

Pairing Mode

Long press it for 4 seconds to enter the pairing mode. Meanwhile, the red and blue indicator lights flash alternately. Turn on the Bluetooth of the mobile phone, search the Bluetooth device and find "Mpow H1" in the list to connect it. When it doesn't connect to the Bluetooth device of the phone, it will power off automatically after 10 minutes.

Voice Dial

Continuously double press it to enter voice dial.

Play/Pause/Receive/Hang up phone call

Short press it to receive phone call, press it again to end the phone call.

Long press it for 2 seconds to reject the phone call.

In music mode, short press it to pause, and press it again to play. (When a phone call comes, the music will be off. When a phone call is off, the music will continue)





Next Song/Volume Increase



In music mode, short press it to play next song. Long press it to increase volume. The voice prompt will appear when the volume is up to maximum.



Previous Song/ Volume Decrease

In music mode, short press it to play the previous song. Long press it to decrease volume (When the voice is decreased to the minimum, there is no voice prompt).

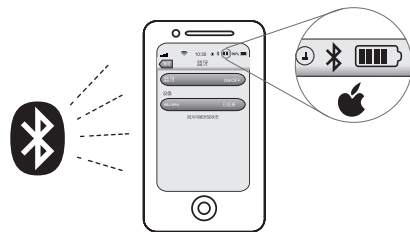
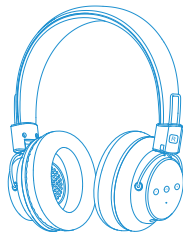
 &  **Re-dial the last phone number**
Simultaneously press them to redial the last phone number.

 &  **Restore factory defaults**
Simultaneously press them for 3 seconds to restore factory defaults.

CONNECT TWO BLUETOOTH DEVICES AT THE SAME TIME

1. Pairing the Bluetooth headset to the first phone.
2. After a successful pairing, turn off the headset and the Bluetooth function of the first phone.
3. Pair the Bluetooth headset to the second phone : turn on the Bluetooth function of your phone and search "Mpow H1" to connect.
4. Turn on the Bluetooth function of the first phone and search "Mpow H1" and click to connect.
5. If the above operations are successful, two phones will both be connected to the headset at the same time.

- ※ When the headphone is connected with two mobile phones simultaneously, some functions of the mobile phones may not work normally.
- ※ After pairing with an iPhone, the phone will display the battery power bar of the Bluetooth headphone in phone.



BLUETOOTH INDICATOR STATUS & VOICE PROMPT

Work Status	Indicator Light Status	Voice Prompt
Power on	Blue indicator light is on for 1 second	Power on
Power off	Red indicator light is on for 1 second	Power off
Pairing	Red and blue indicator lights flash simultaneously	Pairing
Connection	Blue indicator light flashes once every 5 seconds	Connected
Low battery warning	Red indicator light flashes once every 5 seconds	Battery low
Charging	Red indicator light is on all the time when charging, and is off when fully charged	

HEADPHONE CHARGING

This headphone is equipped with built-in non-detachable and rechargeable lithium battery. Please make sure that the battery is fully charged for the first time.

1. Connect the charger to the charging port.
2. Insert the charger into the standard power outlet. Red light will be on when charging.
3. After fully charged, the red indicator light will be off. Please unplug the USB charging cable from the power outlet and headset.

Note :

1. It will affect the battery performance after long-time /repeatable charge and discharge. And it is a normal phenomenon for all the rechargeable battery.
2. Please do not dial or receive phone call during charging. Unplug the charger from the headphone, then receive the phone call. When the battery is low, the voice prompt will appear and the red indicator will flash.
3. The headphone will be off when charging.

AUDIO CABLE CONNECTION

Insert one end of 3.5mm audio cable into the 3.5mm plug port, and the other one into audio output device(MP3/PC), then you can enjoy music. When the Bluetooth headphone is on, the Bluetooth function will be off if the audio cable is inserted.

CORRECT DISPOSAL OF THIS PRODUCT



(Waste Electrical & Electronic Equipment)

This marking shown on the product or its literature, indicates that it should not be disposed with other household wastes at the end of its working life.

To prevent possible harm to the environment or human health from uncontrolled waste disposal, please separate this from other types of wastes and recycle it responsibly to promote the sustainable reuse of material resources.

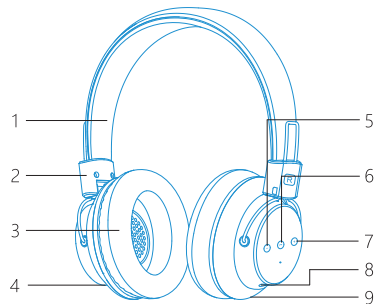
Household user should contact either the retailer where they purchased this product or their local government office for details of where and how they can take this item for environmentally safe recycling. Business users should contact their supplier and check the terms and conditions of the purchase contract. This product should not be mixed with other commercial wastes for disposal.

SPECIFICATION

Betriebsbereich	10m
Gesprächszeit	15-20 Stunden
Spielzeit	15-20 Stunden
Ladezeit	2-3 Stunden
Ladespannung	DC 5V
Batteriekapazität	3.7V / 420mAh

Hinweis: Die tatsächliche Zeit kann von Mobilfontypen und Funktionen abweichen.

DIAGRAMM



1. Weiche und komfortabel Kopfbügel
2. Faltbarer Bügel
3. Weiche und bequeme Ohrenschützer
4. 3.5mm Steckeranschluss
5. Vorherige Lied / Lautstärke verringern
6. Netzschalter
Paarung
Spiel/Pause
Empfangen / Auflegen des Anrufs
7. Nächstes Lied / Lautstärke erhöhen
8. Mikrofon
9. Aufladestation

WIE MAN BENUTZT



Einschalten / Ausschalten

Einschalten: Drücken Sie es lange für 2 Sekunden zum Einschalten und Sie hören die Sprachaufforderung im Headset.

Ausschalten: Drücken Sie lange für 4 Sekunden zum Ausschalten und Sie hören die Sprachaufforderung im Headset.

Pairing-Modus

Drücken Sie es nochmals lange für 4 Sekunden, um in den Pairing-Modus zu gelangen. Inzwischen blinken die roten und blauen Kontrollleuchten abwechselnd. Schalten Sie das Bluetooth des Mobiltelefons ein, suchen Sie das Bluetooth-Gerät und finden Sie "Mpow H1" in der Liste, um es zu verbinden. Wenn es nach Einschalten nicht an dem Bluetooth-Gerät des Telefons verbindet, schaltet es sich in zehn Minuten automatisch aus.

Abspiel / Pause, Empfang / Auflegen des Anrufs

Drücken Sie ihn kurz, um den Anruf zu empfangen, drücken Sie ihn erneut, um den Anruf zu beenden.

Drücken Sie ihn lange für 2 Sekunden, um den Anruf abzulehnen.

Im Musik-Modus drücken Sie ihn kurz, um zu pausieren, und drücken Sie es erneut, um zu spielen. (Wenn ein Anruf kommt, wird die Musik ausgeschaltet. Wenn ein Anruf ausgeschaltet ist, wird die Musik fortgesetzt).

Sprachwahl

Doppel drücken Sie kontinuierlich, um die Sprachwahl aufzurufen.



Nächstes Lied/ Lautstärke erhöhen

Im Musikmodus drücken Sie ihn kurz, um den nächsten Lied abzuspielen. Drücken Sie ihn lange, um die Lautstärke zu erhöhen. Die Sprachaufforderung wird angezeigt, wenn die Lautstärke maximal ist.



Vorheriges Lied/ Lautstärke verringern

Im Musikmodus drücken Sie kurz, um den vorherigen Lied abzuspielen. Drücken Sie ihn lange, um die Lautstärke zu verringern (Wenn die Stimme auf das Minimum reduziert wird, gibt es keine Stimme Aufforderung).



&



Wählen Sie die letzte Telefonnummer erneut

Drücken Sie gleichzeitig die Wahlwiederholung.



&



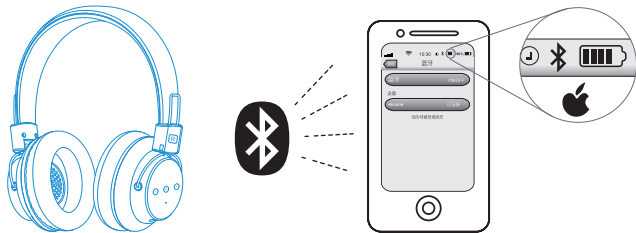
Werkseinstellungen wiederherstellen

Gleichzeitig drücken Sie sie für 3 Sekunden, um die Werkseinstellungen wiederherzustellen.

VERBINDEN SIE ZWEI BLUETOOTH-GERÄTE GLEICHZEITIG

1. Verbinden Sie das Bluetooth-Headset auf das erste Telefon.
2. Nach einer erfolgreichen Paarung schalten Sie das Headset und die Bluetooth-Funktion des ersten Telefons aus.
3. Verbinden Sie das Bluetooth-Headset mit zweiten Telefon: Schalten Sie die Bluetooth-Funktion Ihres Telefons ein und suche "Mpow H1" zum Anschließen.
4. Schalten Sie die Bluetooth-Funktion des ersten Telefons ein und suchen Sie "Mpow H1" und klicken Sie, um eine Verbindung herzustellen.
5. Wenn die oben genannten Operationen erfolgreich sind, werden zwei Telefone gleichzeitig mit dem Headset verbunden.

- ※ Wenn der Kopfhörer gleichzeitig mit zwei Mobiltelefonen verbunden ist, funktionieren einige Funktionen des Mobiltelefons möglicherweise nicht normal.
- ※ Nach der Paarung mit einem iPhone, wird das Telefon den Strom der Batterie des Bluetooth-Kopfhörers im Telefon anzeigen.



BLUETOOTH INDIKATORSTATUS & SPRACHAUFFORDERUNG

Arbeitszustand	Indikatorstatus	Voice Prompt
Einschalten	Die blaue Kontrollleuchte leuchtet für 1 Sekunde	Power on
Ausschalten	Die rote Kontrollleuchte leuchtet für 1 Sekunde	Power off
Paarung	Rote und blaue Kontrollleuchten blinken gleichzeitig	Pairing
Verbindung	Die blaue Kontrollleuchte blinkt einmal alle 5 Sekunden	Connected
Warnung mit geringer Leistung	Die rote Kontrollleuchte blinkt einmal alle 5 Sekunden	Battery low
Aufladen	Die rote Kontrollleuchte leuchtet während des Ladevorgangs auf und ist bei voller Ladung ausgeschaltet	

AUFLADUNG DES KOPFHÖRERS

Dieser Kopfhörer ist mit eingebauter, aber nicht abnehmbarer und wiederaufladbarer Lithiumbatterie ausgestattet. Bitte achten Sie darauf, dass der Akku zum ersten Mal vollständig aufgeladen ist.

1. Schließen Sie das Ladegerät an den Ladeanschluss an.
2. Setzen Sie das Ladegerät in die Standardsteckdose ein. Beim Aufladen wird das rote Licht eingeschaltet.
3. Nach vollständiger Aufladung ist die rote Kontrollleuchte ausgeschaltet. Ziehen Sie bitte das USB-Ladekabel aus der Steckdose und dem Headset.

Hinweis:

1. Es wird die Batterieleistung nach langzeitiger / wiederholbarer Ladung und Entladung beeinflussen.
2. Bitte wählen Sie während des Ladevorgangs keine Telefonnummer. Ziehen Sie das Ladegerät aus dem Kopfhörer, dann erhalten Sie den Anruf. Wenn die Batterie leer ist, wird die Sprachaufforderung angezeigt und die rote Anzeige blinkt.
3. Der Kopfhörer ist beim Laden ausgeschaltet.

AUDIOKABELANSCHLUSS

Legen Sie ein Ende des 3,5-mm-Audiokabels in den 3,5-mm-Steckeranschluss und das andere in Audioausgabegerät (MP3/PC), dann können Sie Musik genießen. Wenn der Bluetooth-Kopfhörer eingeschaltet ist, ist die Bluetooth-Funktion ausgeschaltet, wenn das Audiokabel eingelegt ist.

RICHTIGE ENTSORGUNG DIESES PRODUKTS



(Elektro- und Elektronik-Altgeräte)

Diese Markierung, die auf dem Produkt oder seiner Literatur gezeigt wird, deutet darauf hin, dass es nicht mit anderen Haushaltsabfällen am Ende seiner Nutzungsdauer entsorgt werden sollte.

Um die Umwelt oder die menschliche Gesundheit vor unkontrollierter Abfallentsorgung zu schützen, trennen Sie dies bitte von anderen Abfallarten und recyceln sie verantwortungsvoll, um die nachhaltige Wiederverwendung von materiellen Ressourcen zu fördern.

Der Haushaltbenutzer sollte sich entweder mit dem Händler in Verbindung setzen, in dem sie dieses Produkt oder ihre örtliche Behörde gekauft haben, für Details darüber, wo und wie sie diesen Artikel für umweltfreundliches Recycling nehmen können.

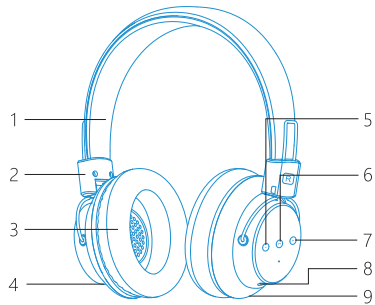
Gewerbliche Nutzer sollten sich an ihren Lieferanten wenden und gehen nach den Bedingungen des Kaufkontakts. Dieses Produkt sollte nicht mit anderem Gewerbemüll entsorgt werden.

SPÉCIFICATION

Gamme de Bluetooth	10m
Temps de l' Appel	15-20 heures
Temps de Musique	15-20 heures
Temps de Recharge	2-3 heures
Tension de Recharge	DC 5V
Capacité de Battery	3.7V / 420mAh

Remarque: l'heure actuelle peut varier selon les types et les fonctions du téléphone mobile.

DIAGRAMME



1. Housse Souple et Confortable
2. Bras Foldable
3. Housse Auriculaire Souple et Confortable
4. Port de 3.5mm
5. Chanson Précédente/Volume -
6. Commutateur
Appariement
Jouer/Pause
Répondre/Raccrocher Un Appel
7. Chanson Suivante/Volume +
8. Microphone
9. Port de Recharge

MOYEN DE L' UTILISATION



Allumer/Éteindre

Mise sous tension: appuyez longuement sur ce bouton pendant 2 secondes pour allumer et vous entendez l'invite vocale dans le casque.

Mise hors tension: appuyez longuement sur ce bouton pendant 4 secondes pour éteindre et vous entendez l'invite vocale dans le casque.

Mode d'Appariement

Appuyer longuement pendant 4 secondes pour entrer dans le mode d'appairage. Pendant ce temps, les voyants rouge et bleu clignotent alternativement. Allumez le Bluetooth du téléphone mobile, recherchez le périphérique Bluetooth et trouvez "Mpow H1" dans la liste pour le connecter. Lorsqu'il ne se connecte pas à aucun équipement Bluetooth, il s'éteint automatiquement en dix minutes.

Émettre/Pause/Répondre à/Raccrocher Un Appel

Appuyez brièvement sur pour recevoir un appel téléphonique, appuyez à nouveau pour terminer l'appel téléphonique.

Appuyer longuement pendant 2 secondes pour rejeter l'appel téléphonique.

En mode musique, appuyez brièvement sur cette touche pour mettre en pause, puis appuyez à nouveau pour la jouer. (Quand un appel téléphonique vient, la musique sera désactivée. Lorsqu'un appel téléphonique est éteint, la musique se poursuivra).


Numérotation Vocale

Appuyer doucement sur de façon continue pour entrer la numérotation vocale.

-  **Chanson Suivante/Volume +**
En mode de musique, pressez-le brièvement pour lire la prochaine chanson. Pressez longuement pour augmenter le volume. L'invite vocale apparaît lorsque le volume est maximal.

-  **Chanson Précédente/Volume -**

En mode de musique, appuyez brièvement sur ce bouton pour lire la chanson précédente. Appuyez longuement sur pour diminuer le volume (lorsque la voix diminue au minimum, il n'y a pas d' invite vocal).

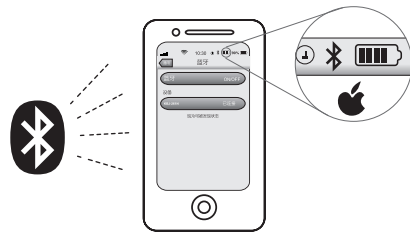
-  &  **Rappeler le Dernier Numéro de Téléphone**
Appuyez simultanément sur ces 2 boutons pour rappeler le dernier numéro reçu.

-  &  **Restaurer les Paramètres par Défaut**
Appuyez simultanément ces 2 boutons pendant 3 secondes pour restaurer les valeurs par défaut de l'usine.

CONNECTEZ DEUX PÉRIPHÉRIQUES BLUETOOTH EN MÊME TEMPS

1. Installez le casque Bluetooth sur le premier téléphone.
2. Après un couplage réussi, éteignez le casque et la fonction Bluetooth du premier téléphone.
3. Installez le casque Bluetooth vers le deuxième téléphone: activez la fonction Bluetooth de votre téléphone et recherchez "Mpow H1" pour connecter.
4. Allumez la fonction Bluetooth du premier téléphone et recherchez "Mpow H1" et cliquez pour connecter.
5. Si les opérations ci-dessus sont couronnées de succès, deux téléphones seront tous connectés au casque en même temps.

- ※ Lorsque le casque est connecté à deux téléphones mobiles simultanément, certaines fonctions des téléphones mobiles peuvent ne pas fonctionner normalement.
- ※ Après un couplage avec un iPhone, le téléphone affichera l'électricité du casque Bluetooth sur l'écran.



ÉTAT D' INDICATEUR BLUETOOTH & INVITE VOCALE

État	Lumière de Voyant	Voice Prompt
Allumer	Le voyant bleu s'allume pendant 1 seconde	Power on
Éteindre	Le voyant rouge s'allume pendant 1 seconde	Power off
Appairage	Les voyants rouge et bleu clignotent simultanément	Pairing
Connexion	Le voyant bleu clignote une fois toutes les 5 secondes	Connected
Avertissement de batterie faible	Le voyant rouge clignote une fois toutes les 5 secondes	Battery low
Recharge	Le voyant rouge s'allume tout au long de la charge et est éteint lorsqu'il est complètement chargé	

RECHARGE DE CASQUE

Ce casque est équipé d'une batterie au lithium rechargeable intégrée non amovible. Assurez-vous que la batterie est complètement chargée pour la première fois.

1. Connectez le chargeur sur le port de charge.
2. Insérez le chargeur dans la prise de courant standard. La lumière rouge s'allume lors de la charge.
3. Une fois complètement chargé, le voyant rouge s'éteint. Débranchez le câble de chargement USB de la prise de courant et du casque.

Remarque:

1. Il affectera les performances de la batterie après une charge et une décharge de longue durée / répétées. Et c'est un phénomène normal pour toute la batterie rechargeable.
2. Veuillez ne pas composer ou recevoir un appel téléphonique pendant la recharge. Débranchez le chargeur des écouteurs, puis recevez l'appel téléphonique. Lorsque la batterie est faible, l'invite vocale apparaîtra et l'indicateur rouge clignotera.
3. Le casque est éteint lors de la charge.

CONNEXION VIA CÂBLE AUDIO

Insérez une extrémité du câble audio de 3,5 mm dans le port de prise de 3,5 mm, et l'autre dans le périphérique de sortie audio (MP3 / PC), vous pouvez profiter de la musique. Lorsque le casque Bluetooth est allumé, la fonction Bluetooth sera éteinte si le câble audio est inséré.

ÉLIMINATION CORRECTE DE CE PRODUIT



(Déchets d'équipements électriques et électroniques)

Cette marque figurant sur le produit ou sa documentation indique qu'il ne doit pas être jeté avec d'autres déchets ménagers en fin de vie.

Afin de prévenir d'éventuels dommages à l'environnement ou à la santé humaine causés par l'élimination incontrôlée des déchets, veuillez le séparer des autres types de déchets et le recycler de manière responsable afin de promouvoir la réutilisation durable des ressources matérielles.

L'utilisateur du ménage doit contacter le détaillant où il a acheté ce produit ou le bureau de son gouvernement local pour savoir où et comment il peut prendre cet article pour le recyclage sans danger pour l'environnement.

Les utilisateurs professionnels doivent contacter leur fournisseur et vérifier les termes et conditions du contrat d'achat.

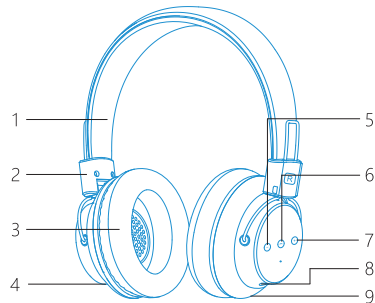
Ce produit ne doit pas être mélangé avec d'autres déchets commerciaux pour l'élimination.

SPECIFICAZIONE

Gamma di funzionamento	10m
Tempo di conversazione	15-20 ore
Tempo di Gioca	15-20 ore
Tempo di ricarica	2-3 ore
Tensione di carica	DC 5V
Capienza della batteria	3.7 V/420mAh

Nota: Il tempo effettivo può variare dai tipi di cellulare e dalle funzioni.

DIAGRAMMA



1. Copertura morbida e comoda
2. Braccio pieghevole
3. Copertura morbida e comoda
4. 3.5 mm Porta spina
5. Precedente brano/diminuzione del volume
6. Interruttore di alimentazione
Collegamento
Giocare /Pause
Ricevi/riaggancia la telefonata
7. Successivo brano/aumento del volume
8. Microfono
9. Porta di ricarica

MODALITÀ DI UTILIZZARE



Accensione/spengimento

Accensione: Premere a lungo per 2 secondi per accendere e si sente il messaggio vocale in cuffie.
Spegnimento: Premere a lungo per 4 secondi per spegnere e si sente il messaggio vocale in cuffie.

Modalità di collegamento

Premere a lungo per 4 secondi per accedere alla modalità di collegamento. Nel frattempo, le spie rosso e blu lampeggiano alternativamente. Accendere il Bluetooth del cellulare, cercare il dispositivo Bluetooth e trovare "Mpow H1" nella lista per collegarlo. Quando non si connette al dispositivo Bluetooth del telefono, si spegne automaticamente in dieci minuti.

Ascolta/pausa/ricevi/riagganciare la telefonata

Premere brevemente per ricevere la telefonata, premerlo di nuovo per terminare la telefonata. Premere a lungo per 2 secondi per rifiutare la telefonata. In modalità di musica, premere brevemente per mettere in pausa, e premerlo di nuovo per giocare. (Quando arriva una telefonata, la musica sarà spenta. Quando una telefonata è spenta, la musica continuerà)

Conversazione Telefonica

Premere doppio continuamente per attivare la chiamata vocale.



Brano successivo/Aumentare volume

In modalità di musica, premere brevemente per riprodurre il brano successivo. Premere a lungo per aumentare il volume. Il messaggio vocale viene visualizzato quando il volume è massimo.



Precedente Brano/ Diminuire volume

In modalità di musica, premere brevemente per riprodurre il brano precedente. Premere a lungo per diminuire il volume (quando la voce è diminuita al minimo, non vi è alcun messaggio vocale).



&



Ri-comporre l'ultimo numero di telefono

Premere contemporaneamente per ricomporre l'ultimo numero di telefono.



&



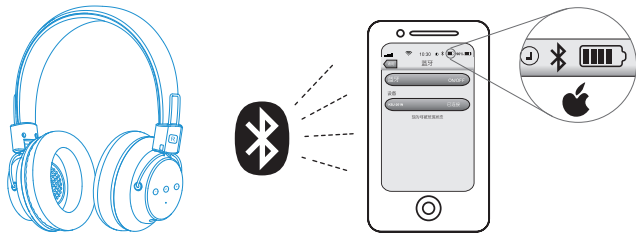
Ripristina impostazioni predefinite di fabbrica

Premere contemporaneamente per 3 secondi per ripristinare le impostazioni predefinite di fabbrica.

COLLEGARE DUE DISPOSITIVI BLUETOOTH ALLO STESSO TEMPO

1. Abbinare le cuffie Bluetooth al primo telefono.
2. Dopo un accoppiamento riuscito, spegnere le cuffie e la funzione Bluetooth del primo telefono.
3. Accoppiare le cuffie Bluetooth al secondo telefono: accendere la funzione Bluetooth del telefono e cercare "Mpow H1" per collegarsi.
4. Accendere la funzione Bluetooth del primo telefono e cercare "Mpow H1" e fare clic per connettersi.
5. Se le operazioni di cui sopra hanno successo, due telefoni saranno entrambi collegati alle cuffie allo stesso tempo.

- ※ Quando le cuffie sono collegate con due telefoni cellulari contemporaneamente, alcune funzioni dei telefoni cellulari potrebbero non funzionare normalmente.
- ※ Dopo l'accoppiamento con un iPhone, il telefono Visualizza la barra di alimentazione della batteria delle cuffie Bluetooth nel telefono.



STATO DELL'INDICATORE BLUETOOTH & VOICE PROMPT

Stato di lavoro	Indicatore di stato della luce	Voice Prompt
Accendere	La spia blu è accesa per 1 secondo	Power on
Spegnere	La spia rossa è accesa per 1 secondo	Power off
Collegamento	Spie rosse e blu lampeggiano simultaneamente	Pairing
Connessione	Spia blu lampeggia una volta ogni 5 secondi	Connected
Avviso batteria scarica	Spia rossa lampeggia una volta ogni 5 secondi	Battery low
Carica	Spia rossa è accesa per tutto il tempo durante la ricarica, ed è spenta quando completamente carica	

RICARICA CUFFIE

Queste cuffie sono dotate di built-in non staccabile e batteria al litio ricaricabile. Assicurarsi che la batteria sia completamente carica per la prima volta.

1. Collegare il caricabatterie alla porta di ricarica.
2. Inserire il caricabatterie nella presa di alimentazione standard. La luce rossa sarà accesa durante la ricarica.
3. Dopo aver completamente caricato, la spia rossa si spegnerà. Scollegare il cavo di ricarica USB dalla presa di corrente e dalle cuffie.

Nota:

1. Influenzerà le prestazioni della batteria dopo/ripetibile carica e scarico di lunga durata. Ed è un fenomeno normale per tutta la batteria ricaricabile.
2. Si prega di non comporre o ricevere telefonata durante la ricarica. Scollegare il caricabatterie dalle cuffie, quindi ricevere la telefonata. Quando la batteria è Scarica, viene visualizzato il messaggio vocale e l'indicatore rosso lampeggerà.
3. Le cuffie si spegno durante la ricarica.

COLLEGAMENTO DEL CAVO AUDIO

Inserire un'estremità del cavo audio da 3,5mm nella porta a spina da 3,5mm e l'altra in un dispositivo di uscita audio (MP3/PC), quindi è possibile ascoltare la musica. Quando le cuffie Bluetooth sono accese, la funzione Bluetooth si spegne se il cavo audio è inserito.

CORRETTO SMALTIMENTO DI QUESTO PRODOTTO



(Rifiuti di apparecchiature elettriche & elettroniche)

Il marchio riportato sul prodotto o sulla sua documentazione indica che non deve essere smaltito con altri rifiuti domestici alla fine della sua vita utile.

Per evitare eventuali danni all'ambiente o alla salute causati dall'inopportuno smaltimento dei rifiuti, si prega di separare questo prodotto da altri tipi di rifiuti e di riciclarlo in maniera responsabile per favorire il riutilizzo sostenibile delle risorse materiali.

L'utente domestico deve contattare il rivenditore dove hanno acquistato il prodotto o l'ufficio locale, per i dettagli di dove e come possono prendere questo elemento per riciclaggio.

Gli utenti aziendali devono contattare il proprio fornitore e verificare i termini e le condizioni del contatto acquisto. Questo prodotto non deve essere miscelato ad altri rifiuti commerciali per lo smaltimento.